

SOMMAIRE

2	ÉDITOS
4	UN THÉÂTRE OUVERT SUR LA CITÉ
6	ARTISTES ASSOCIÉES
8	CALENDRIER
10	PRÉSENTATION DE SAISON \ OUVERTURE DE BILLETTERIE
12	LES MIDIS DU THÉÂTRE

CHANSON	14	SOIRÉE INAUGURATION : DES FOURMIS DANS LES MAINS	OCT.
HUMOUR	16	ALEX LUTZ	
MUSIQUES ACTUELLES	18	FESTIVAL NOUVELLES VOIX	
THÉÂTRE	20	ROYAN, LA PROFESSEURE DE FRANÇAIS	NOV.
DANSE HIP-HOP	22	QUEEN BLOOD	
THÉÂTRE	24	FRACASSE	
CHANSON	26	MIOSSEC	DÉC.
JEUNE PUBLIC	28	UN OPÉRA DE PAPIER	
DANSE (BRÉSIL)	30	DOLORÈS	
THÉÂTRE	32	IVRES	JAN.
JEUNE PUBLIC	34	TARTINE REVERDY	
JEUNE PUBLIC	36	L'APPEL DE LA FORÊT	
THÉÂTRE MUSICAL	38	MOZART ET LA PLUIE	FÉV.
HUMOUR	40	CAMILLE CHAMOUX	
THÉÂTRE	42	FESTIVAL JEUNES CRÉATRICES	
MUSIQUE JAZZ	46	YOUN SUN NAH	MAR.
JEUNE PUBLIC	48	L'ENVOL	
CIRQUE	50	LE CHANT DU VERTIGE	
RÉCIT, MUSIQUE	52	SI LOIN SI PROCHE	AVR.
THÉÂTRE	54	CROSS, OU LA FUREUR DE VIVRE	
DANSE	56	LOTO3000	
THÉÂTRE	58	DÉSOBÉIR	MAI
JEUNE PUBLIC	60	BLOCK	
CHANSON	62	RAPHAËL	
JEUNE PUBLIC, THÉÂTRE, DANSE	64	HELEN K.	MUSIQUES ACTUELLES
CIRQUE	66	OPTRAKEN	
THÉÂTRE	68	ONÉGUINE	
OPÉRA CHINOIS	70	LA COMBATTANTE MU GUIYING	LES ÉCHAPPÉES
DANSE	72	ARISE	
MUSIQUE FOLK	74	PIERS FACCINI	

76	LES ÉCHAPPÉES
80	AUTOUR DES SPECTACLES
82	PRATIQUEZ !
84	AVEC NOS VOISINS
86	LA CULTURE POUR TOUS
88	INFOS PRATIQUES
92	LE THÉÂTRE ET SES RÉSEAUX \ MÉCÈNES
94	CRÉDITS SPECTACLES
96	L'ÉQUIPE

EDITOS



Nous étions tous impatients.

Comme le retour d'une bande de copains qui appelleraient à des retrouvailles puissantes et festives.

Poussés par la hâte de toucher à nouveau le velours des fauteuils et d'entendre le froissement du rideau qui s'ouvre.

Poussés par l'envie de s'émerveiller du jeu des artistes, foulant cette scène qui leur est enfin rendue.

Poussés par l'impérieuse nécessité de partager la culture qui nous grandit tous les jours, et dont nous mesurons l'importance quand elle nous est retirée.

Oui, le théâtre de Villefranche rouvre enfin ses portes !

Et non, il ne s'agit pas d'un effet d'optique, l'écrin a bien changé pendant la crise sanitaire.

En effet, à l'heure où nos vies se confinaient, la Ville de Villefranche a mené une campagne de travaux sur le bâtiment, anticipant d'une année le calendrier prévisionnel pour sa rénovation.

Plus moderne, plus fonctionnel, plus écoresponsable, ce théâtre nouveau est un outil magnifique au service de la culture, qui retrouve dans son approche architecturale affinée son esthétique d'origine.

De l'ancienne Salle des Fêtes au Théâtre de Villefranche, de son incendie en 1953 à sa labellisation Scène conventionnée d'intérêt national Art & Création en 2019, les mille vies de la scène caladoise pourraient elles aussi faire l'objet d'une pièce en plusieurs actes, avec la passion pour dénominateur commun.

Celle des fondateurs qui, devant la vitalité de la vie artistique caladoise, décidèrent de doter la cité d'un authentique lieu consacré à la culture.

Celle des différents édiles de Villefranche qui portèrent en leur temps le fer pour restaurer le lieu et réaffirmer son importance fondamentale dans la vie caladoise.

Celle de la directrice Amélie Casasole et de ses équipes, qui ont élaboré une programmation éclectique et qualitative pour cette saison 2021-2022.

Bienvenue au théâtre de Villefranche !

Thomas Ravier

Maire de Villefranche,

Vice-président du Département du Rhône



Le théâtre n'est pas le pays du réel : il y a des arbres en carton, des palais de toile, un ciel de haillons, des diamants de verre, de l'or de clinquant, du fard sur la pêche, du rouge sur la joue, un soleil qui sort de dessous la terre. C'est le pays du vrai : il y a des cœurs humains dans les coulisses, des cœurs humains dans la salle, des cœurs humains sur la scène. »

Nous avons hâte de retrouver le « pays du vrai », comme l'écrivait Victor Hugo, et de sentir à nouveau, tout près de nous, battre des cœurs humains à l'unisson au gré des émotions que nous procurent les artistes sur scène.

C'est avec une immense joie que nous nous préparons à rouvrir nos portes pour partager une nouvelle saison de spectacles que vous découvrirez au fil des pages de cette brochure.

Le plaisir est d'autant plus fort cette année que nos retrouvailles auront lieu dans un théâtre entièrement rénové et qui proposera de nouveaux usages et services, pour que notre maison soit toujours plus conviviale et ouverte à tous.

Toute l'équipe du théâtre vous attend dès le 7 octobre en compagnie des artistes pour entendre à nouveau en nos murs résonner la délicatesse d'une mélodie, la nuance d'un propos, la complexité d'une pensée, découvrir la beauté d'un geste, ressentir le trouble d'une émotion et vivre des sensations fortes !

Amélie Casasole

Directrice du Théâtre de Villefranche

UN THÉÂTRE OUVERT SUR LA CITÉ !

Situé au centre-ville de Villefranche sur la belle place des Arts, le Théâtre est avant tout un lieu vivant, convivial et chaleureux ouvert à tous. Outre ses missions de service public qui garantissent à toutes les générations d'accéder à une offre artistique et culturelle de qualité, le Théâtre de Villefranche est avant tout un lieu de partage, de participation et de rencontre au service des habitants et des artistes. L'expérience sensible et participative étant au cœur du projet du théâtre, de nouveaux services vous seront proposés cette année.

LE CAFÉ DU THÉÂTRE :

→ Ouvert avant et après les spectacles pour une restauration légère en partenariat avec le restaurant Le Sunfish à Villefranche.

Pensez à réserver auprès du service accueil-billetterie.

→ Ouverture les mercredis de 13h à 18h30 : un espace chaleureux en mode salon de thé où l'on vient se détendre seul, entre amis ou en famille autour d'un goûter-gourmand. Accès libre.

→ Des lectures-café, un mercredi par mois, animées par la comédienne Emmanuelle Della Schiava de 13h15 à 14h. Programme p. 81. Gratuit sur réservation.

04 74 68 02 89 \ billetterie@theatredevillefranche.com

LE FOYER :

→ Ouvert à tous avant les représentations

Situé au 1er étage, le foyer est un lieu multifonctions ouvert avant les représentations. Vous y retrouverez des ouvrages sur l'histoire du théâtre et la création contemporaine à consulter sur place dans une ambiance cocooning.

→ Un espace pour toi !

Tu as entre 12 et 25 ans et tu cherches un endroit pour travailler, naviguer sur internet ou tout simplement chiller avec tes copains ? Mais aussi profiter de rencontre avec les artistes, l'équipe du théâtre ou participer à des ateliers artistiques ?

Le Foyer du Théâtre t'est ouvert les mercredis après-midi de 13h à 18h30

Renseignements : Julie Krug \ julie.krug@theatredevillefranche.com



LA SALLE PLANCHON :

→ Les mercredis : je peux pas, j'ai THÉÂTRE !

Le Collectif Misfits propose des cours de théâtre à destination des collégiens et lycéens avec un stage et une représentation de fin d'année sur la grande scène du théâtre.

- Cours Lycéens de 13h30 à 15h
- Cours Collégiens de 17h à 18h30

Renseignements et inscriptions : 06 33 87 66 05
lesatelierscmp@gmail.com \ collectifmisfits.com
Collectif Misfits : 62 rue Desseigne - 69400 Villefranche-sur-Saône

→ Les jeudis : je peux pas, j'ai FLY YOGA !

Développé en 2008 par Florie Ravinet entourée d'une équipe de kinésithérapeutes, d'ostéopathes et de psychomotriciens, FLY YOGA® est plus que du yoga aérien. Une subtile alliance entre le yoga traditionnel (Hatha yoga et yoga Iyengar), le Pilates et les arts du cirque. Cette technique de bien-être complète allie postures de relaxation, renforcement musculaire, exercices respiratoires, travail émotionnel et énergétique.

Les cours sont dispensés par Margot Couturier, danseuse professionnelle et professeure certifiée de pilates et de yoga.

- Cours les jeudis de 12h20 à 13h20



Renseignements et inscriptions dès le 23 août
theatre@theatredevillefranche.com \ 04 74 65 15 40
Nbre de places limité (tarifs p. 82)

ARTISTES ASSOCIÉES

ARTISTES EN RÉSIDENCE ET COPRODUCTIONS

Trois metteuses en scènes seront associées au Théâtre de Villefranche pour les deux saisons à venir.

Trois jeunes femmes qui s'emparent de textes forts et complexes (comme Ambre Kahan avec *Ivres* d'Ivan Viripaev cette année), de sujets en prise directe avec l'actualité (*Ceux d'à côté* (titre provisoire) de Julie Guichard, dont le spectacle en création cette année s'intéressera aux personnes accompagnant les malades), ou encore un théâtre au présent se saisissant de questions politiques (*Je suis venu.e pour rien* de Maïanne Barthès pour une variation libre sur l'ennui aussi drôle que poétique).

Dans le cadre de cette association, ces équipes artistiques bénéficieront d'un soutien financier (coproductions) mais aussi d'une mise à disposition d'espaces de travail, d'accompagnements techniques ou administratifs (résidences).

ARTISTES ACCOMPAGNÉES CETTE SAISON

Cie Get Out \ Ambre Kahan

Née à Avignon en 1985, Ambre Kahan se forme à la musique avant de vivre sa première expérience théâtrale avec Anatoli Vassiliev dans la création *Thérèse Philosophe* en 2007, aux côtés de Valérie Dréville et Stanislas Nordey, avant d'intégrer l'École du Théâtre National de Bretagne sous la direction de ce dernier. *Get Out Of My Garden* est sa première mise en scène, créée en 2011 dans le cadre des cartes blanches du TNB. Elle travaille notamment avec Thomas Jolly et est interprète dans des pièces de Stanislas Nordey, Delphine Bailleul, Éric Lacascade et Simon Delétang. Elle met en scène *Ivres*, texte de Ivan Viripaev qu'elle co-traduit et



qui se jouera en 2021 aux Célestins coproduit par ces derniers et au Théâtre de Villefranche dans une production déléguée du Quai CDN d'Angers. Elle crée la compagnie GET OUT en 2018, à Lyon.

Pour sa prochaine création, elle adaptera le roman fleuve de Goliarda Sapienza *L'Art de la joie*, pièce pour 10 comédiens avec dans le rôle principal la comédienne Audrey Bonnet. Un spectacle coproduit, entre autres, par le Théâtre de Villefranche. Elle est invitée à participer au festival Jeunes créatrices en février 2022 pour présenter une étape intime du début du travail de l'adaptation du texte.

Cie Spell Mistakes \ Maïanne Barthès

Maïanne Barthès a fait des études de Lettres Supérieures et de Philosophie. Elle entre à l'École de la Comédie de Saint-Etienne en 2006 et joue par la suite sous la direction d'Anne Courel, Richard Brunel, Maxime Mansion, Vladimir Steyaert...



Lucie Vérot, autrice, et met en scène le spectacle *Prouve-le*, qui questionne la théorie du complot à travers l'histoire de deux collégiens (spectacle lauréat du prix célest'1 2020) tandis qu'*Antigone Faille Zero Day*, explore les formes de

résistance et de désobéissance civile liées à internet.

En 2008, elle crée la Compagnie United Mégaphone. Elle y met notamment en scène *Je hais les voyages* et *les explorateurs* d'après Copi puis *Will Self et Rouge*, commande d'écriture à Emmanuel Darley sur la désobéissance civile. Elle collabore régulièrement avec la Comédie de Valence de 2014 à 2019 où elle crée deux spectacles tout public.

Maïanne Barthès crée en 2015 la Compagnie Spell Mistake(s) avec le désir de défendre un théâtre politique et d'urgence. Elle axe son projet sur la collaboration avec des auteurs-trices vivants ou encore dans l'écriture au plateau.

Elle entame un compagnonnage avec

En 2019, Maïanne Barthès répond à l'invitation de Mbaye Ngom, comédien sénégalais, et le met en scène dans *Un étranger*, de Moises Mato-Lopez, monologue puissant et sans concession sur l'exil en tournée cette saison dans des lycées du territoire et présenté dans le cadre des Midis du théâtre.

En 2021 elle crée *Je suis venu.e pour rien*, une forme écrite au plateau pour 4 comédiens qui explore et dissèque le thème de l'ennui que nous accueillerons en février 2022 dans le cadre du festival Jeunes créatrices. Maïanne Barthès est également artiste associée au Théâtre de Roanne et à la Comédie de Saint-Etienne.

Cie Le Grand Nulle part \ Julie Guichard

Originaire de Tours, Julie Guichard poursuit un cursus universitaire en Arts du spectacle et se forme au métier de l'acteur.rice à Paris. En 2011, elle intègre l'ENSATT en Mise en scène et termine en parallèle son Master 2 à l'université de Lyon 2. En 2015, elle fonde à Lyon la compagnie Le Grand Nulle Part. Elle assiste Marcel Bozonnet, Claudia Stavisky et Christian Schiaretti à Lyon, Paris et Ouagadougou et travaille au département des fictions à France Culture comme adaptatrice. En 2017, elle collabore à l'élaboration du festival EN ACTE(S) autour des écritures contemporaines et intègre le cercle de formation et de transmission au Théâtre National Populaire de Villeurbanne.



Petite Iliade en un souffle, jeune public d'après Homère de Julie Rossello Rochet. En parallèle, elle crée *Et après de Marilyn Mattei*, *Entrer, sortir, ne pas s'attarder - Épisode 1* d'après des nouvelles de Raymond Carver et *Part-dieu, chant de gare*

de Julie Rossello Rochet, actuellement en tournée. Julie Guichard et Julie Rossello Rochet s'associent à nouveau pour le prochain spectacle de la compagnie, dont la création est prévue à l'automne 2022 au Théâtre de Villefranche. *Ceux d'à côté* (titre provisoire) est un projet d'envergure sur le monde hospitalier, du point de vue de celles et ceux qui accompagnent la maladie, les proches comme les soignant.e.s. Le Théâtre de Villefranche accompagne cette création en coproduction et accueil en résidence.

Dans ce cadre, elle monte *Nos cortèges*, *Meute* et *Antis* de Perrine Gérard ainsi que

CALENDRIER

21-



PRÉSENTATION DE SAISON
7 SEP.
BALADE VIREVOLT

OUVERTURE DE BILLETTERIE
8 SEP.



OUVERTURE DE SAISON
7 OCT.
DES FOURMIS DANS LES MAINS



HUMOUR
13 + 14 OCT.
ALEX LUTZ



MUSIQUES ACTUELLES
18 → 23 OCT.
FESTIVAL NOUVELLES VOIX



THÉÂTRE
10 NOV.
ROYAN, LA PROFESSEUR DE FRANÇAIS



JEUNE PUBLIC, SCOLAIRES
15 → 18 NOV.
SPECTACLEMATON VILAIN CANARD !



DANSE URBAINE
19 NOV.
QUEEN BLOOD



THÉÂTRE
24 NOV.
UN ÉTRANGER



THÉÂTRE
25 NOV.
FRACASSE



CHANSON
27 NOV.
MIOSSEC



MUSIQUE
1^{er} DÉC.
CNSMD DE LYON



JEUNE PUBLIC THÉÂTRE MUSICAL
4 DÉC.
UN OPÉRA DE PAPIER



DANSE
8 DÉC.
DOLORÈS



THÉÂTRE
14 DÉC.
IVRES



JEUNE PUBLIC CHANSON
18 DÉC.
DANS LES BOIS

22



JEUNE PUBLIC SPECTACLE MUSICAL DESSINÉ
8 JAN.
L'APPEL DE LA FORÊT



THÉÂTRE MUSICAL
12 JAN.
MOZART ET LA PLUIE



HUMOUR
19 JAN.
CAMILLE CHAMOIX



THÉÂTRE
26 JAN.
GRAND REPORTERRE #5



THÉÂTRE
2 FÉV. → 5 FÉV.
FESTIVAL JEUNES CRÉATRICES



MUSIQUE
8 FÉV.
YOUN SUN NAH



JEUNE PUBLIC THÉÂTRE D'OBJETS
12 FÉV.
L'ENVOI



CIRQUE
1^{er} MARS
LE CHANT DU VERTIGE



RÉCIT CONCERT
4 MARS
SI LOIN SI PROCHE



JEUNE PUBLIC THÉÂTRE
9 MARS
CROSS, OU LA FUREUR DE VIVRE



DANSE
16 + 17 MARS
LOTO3000



THÉÂTRE
23 MARS
OUI



THÉÂTRE
29 MARS
DÉSOMBÈIR



JEUNE PUBLIC THÉÂTRE D'OBJETS
2 AVR.
BLOCK



CHANSON
5 AVR.
RAPHAËL



MUSIQUE
6 AVR.
CNSMD DE LYON



JEUNE PUBLIC THÉÂTRE
13 AVR.
HELEN K.



MUSIQUE
4 MAI
TRIO KAFANA



CIRQUE
6 + 7 MAI
OPTRAKEN



THÉÂTRE
10 + 11 MAI
ONÉGUINE



OPÉRA TRADITIONNEL CHINOIS
18 MAI
LA COMBATTANTE MU GUIYING



DANSE
24 MAI
ARISE



MUSIQUE FOLK
25 MAI
PIERS FACCIANI

PRÉSENTATION DE SAISON

Mardi 7 sept.

→ RDV à 19h, place des Marais

En ouverture, la compagnie de cirque Virevolt dirigée par Aurélie La Sala proposera une balade artistique en extérieur pour clore une belle aventure de 3 ans avec le Théâtre sur notre territoire.
Gratuit sur réservation.

→ Suivi de la présentation de saison, salle de l'Atelier sur réservation au 04 74 68 02 89

En attendant la réouverture du Théâtre, nous vous accueillons à l'Atelier pour vous présenter les spectacles de la saison 21-22.

Balade est une création imaginée tout spécialement pour chaque lieu, c'est une incitation au voyage pour découvrir des univers artistiques singuliers prévus pour l'occasion, et partager un moment de cirque éphémère et unique. À la fois spectaculaire et poétique et toujours en interaction avec le public.



OUVERTURE DE BILLETTERIE

Mercredi 8 sept.

→ salle de l'Atelier, de 13h à 20h

L'équipe vous attend à l'Atelier sur cette journée d'ouverture exceptionnelle pour vous guider dans vos choix de spectacles et réserver vos places.

Pensez à la carte liberté !

La Carte Liberté est une carte payante, amortie dès le deuxième spectacle acheté et qui donne droit à des tarifs préférentiels sur l'ensemble de la saison.

La billetterie en ligne ouvrira le même jour, même heure sur :

www.theatredevillefranche.com

→ À partir du 9 septembre, le service billetterie sera à votre disposition du mardi au vendredi de 13h à 18h30 et le samedi matin de 9h30 à 13h à la galerie municipale, passage de l'ancienne mairie à Villefranche-sur-Saône.

→ Du 30 septembre au 7 octobre inclus, nous déménageons au théâtre et vous pourrez réserver vos places uniquement sur notre billetterie en ligne.

→ À partir du 8 octobre, nous vous accueillerons à nouveau aux horaires d'ouverture habituels dans un espace entièrement rénové.



Les Midis du théâtre

Un déjeuner
pas comme les autres !

Escapade de 12h15 à 13h30

Le concept ne change pas mais nous variions les plaisirs en proposant des petites formes ouvertes sur tous les arts de la scène. Une parenthèse toujours accompagnée d'un sandwich, d'un bon verre de Beaujolais de la cave Œdoria, d'un café et de petits fours sucrés. Un rendez-vous savoureux et convivial à partager sans modération.

TARIFS	
Plein tarif	15 €
Réduit	10,5 €
Carte liberté adulte	13 €
Carte liberté jeunes 12-25 ans	9 €
Carte liberté enfant	7 €
Tarif solidaire	5 €



THÉÂTRE

MER. 24 NOV. \ 12H15

NOVEMBRE

→ Café du théâtre

Gabriela Alarcon et Maïanne Barthès

UN ÉTRANGER

Un monologue puissant et sans concession sur l'exil. Le comédien Mbaye Ngom délivre avec une présence saisissante et l'éloquence du griot les récits haletants d'hommes et de femmes de tous les horizons. Gabriela Alarcon et Maïanne Barthès s'emparent de l'œuvre de Moïse Mato Lopez, pour raconter depuis leur expérience commune du déracinement tout ce qui se cache derrière celui qu'on appelle « étranger ».

MUSIQUE

MER. 1^{er} DÉC. \ 12H15

DÉCEMBRE

→ Musée Paul-Dini

CONSERVATOIRE NATIONAL SUPÉRIEUR DE MUSIQUE ET DANSE DE LYON

dans le cadre de l'exposition

« Le musée fête ses 20 ans - un regard sur la création en Auvergne
et Rhône-Alpes, de 1800 à nos jours - 2nd volet »

12

THÉÂTRE

MER. 26 JAN. \ 12H15

JANVIER

→ Café du théâtre

Étienne Gaudillère \ Giulia Foïs

GRAND REPORTERRE #5

Que faire des films de Roman Polanski ? De la musique d'Oreلسan ou de Bertrand Cantat ? Des écrits de Céline ? Doit-on refaire l'Histoire artistique ? Séparer l'homme de l'artiste ? Le comédien et metteur en scène Étienne Gaudillère et la journaliste chroniqueuse sur France Inter, Giulia Foïs, croisent leurs regards sur ce sujet d'actualité. L'idée n'est pas de donner des réponses mais de poser des questions où chacun peut avoir son mot à dire dans une expérience collective inédite.

En itinérance les 27 et 28 janvier dans la Communauté d'agglomération de l'Ouest Rhodanien (cf. p. 77).

THÉÂTRE

MER. 2 FÉV. \ 12H15

FÉVRIER

→ Café du théâtre

de Jeanne Garraud \ Cie Neuve

MARGUERITE, L'ENCHANTEMENT

Johanna et Éric viennent d'avoir un enfant. Lors d'une soirée entre amis, Johanna découvre l'omerta qui pèse sur les difficultés de la période si particulière du post-partum.

THÉÂTRE

MER. 23 MARS \ 12H15

MARS

→ Café du théâtre

Joséphine Chaffin et Clément Carabédian \ Cie Superlune

OUI

OUI, c'est le discours d'un maire célébrant le mariage de deux femmes après plus de 40 ans de vie commune. Des femmes libres mais non militantes qui ont traversé une société en pleine évolution, des Trente glorieuses à nos jours. Avec humour et tendresse, nous voyageons dans le temps pour mieux comprendre notre époque et renforcer le lien entre générations.

MUSIQUE

MER. 6 AVR. \ 12H15

AVRIL

→ Café du théâtre

CONSERVATOIRE NATIONAL SUPÉRIEUR DE MUSIQUE ET DANSE DE LYON

MUSIQUE

MER. 4 MAI \ 12H15

MAI

→ Auditorium

TRIO KAFANA

Musique de chambre des Balkans

Loin des cafés enfumés et des places de villages, Kafana transporte la musique des balkans vers la salle de concert. Avec trois professeurs du Conservatoire de Villefranche : Laurent Fléchiér, Agnès Moyencourt et Martine Chapon (clarinette, basson/frulas, accordéon).

13



INAUGURATION DU NOUVEAU THÉÂTRE

JEUDI 7 OCT. \ 19H

Suivie du concert
gratuit sur réservation

Le Théâtre de Villefranche rouvre ses portes après 9 mois de travaux de remise aux normes sur le bâtiment et de réaménagement des espaces d'accueil pour le public et les artistes.

Des travaux de rénovations financés par la Ville de Villefranche et la Région Auvergne-Rhône-Alpes, réalisés de janvier à septembre 2021.

L'agence Kilinc Architecture dirigée par l'architecte Mustapha Kilinc, implantée à Lyon a réalisé le pilotage et la coordination des travaux en lien avec le service bâtiment de la Ville de Villefranche avec le souci de créer un lieu de vie moderne et convivial, ouvert sur la cité et ses habitants.

**Prolongeons nos retrouvailles les 8 et 9 oct.
avec un week-end de visites pleines de surprises !
(programme p. 80)**



DES FOURMIS DANS LES MAINS

Nul besoin de les présenter sur les terres beaujolaises ! Emmené par le charismatique Laurent Fellot, le septet présente sur scène son 5^{ème} album de chanson française, *Grand Feu*. Une ode vibrante à la vie et à la liberté portée par des textes d'une poésie rare sur une musique originale et envoiante.

Chants d'oiseaux mêlés au piano, croisements lointains derrière les cordes du violon, orage annonçant le début d'une chanson : la musique de Laurent Fellot est intimement liée à la nature. Son nouvel album *Grand Feu* célèbre une fois de plus son amour de la campagne avec des chansons poétiques aux titres évocateurs : *Le coucou, Paysans, Les étoiles, Les bisons*. Sur scène avec sa troupe au complet, cordes, peaux, chœurs et vents dialoguent, les textes se percutent dans un tourbillon musical effréné, abolissant les frontières. Saluée en 2014 par un Grand Prix Révélation de l'année de la Fédération des Festivals de Chanson Francophone, cette formation incandescente nous entraîne avec grâce dans le terroir beaujolais pour des tranches de vie universelles autour de la nature, de l'amitié, de l'amour et de la soif de liberté.

DISTRIBUTION

Laurent Fellot : Textes, musiques, basse, contrebasse, guitarcelle, voix et chœurs \ Corentin Quemener : Batterie, chœurs \ Camille Durieux : Piano, clavier, chœurs \ Violaine Soulier : Violon, chœurs \ Laetitia Gessler : Violon, chœurs \ Elisabeth Renau : Violoncelle, chœurs \ Emmanuelle Legros : Trompette, chœurs \ Jérôme Rio : Technicien Son \ Gilles Ribes : Technicien lumières





HUMOUR

MERCREDI 13 OCT. \ 20H
JEUDI 14 OCT. \ 20H

🕒 1H45

ALEX LUTZ

Molière de l'humour 2020

Après le départ en retraite de son truculent duo « Catherine et Liliane » sur Canal+, l'humoriste remonte sur scène avec une galerie de personnages contemporains décalés. Un spectacle jubilatoire.

Au départ, il y a toute une série de questionnements. D'où vient le rire ? Est-on condamné à perdre ses idéaux ? Comment devenir quelqu'un de bien ? Comment ne pas chuter ? Comment rester soi-même ? Quatre ans après avoir remporté le Molière de l'humour, Alex Lutz revient sur scène avec un one-man show drôle et plein de tendresse. De l'homme préhistorique au mâle alpha des temps modernes, il incarne des personnages qui se lèvent le matin, se couchent le soir et entre les deux... essaient de faire de leur mieux. Embourbés dans leurs contradictions contemporaines, ils n'ont qu'un point commun : leur vulnérabilité.

Embarqué dans le quotidien de personnages authentiques et déjantés, le spectateur passe de l'hilarité à l'attendrissement et à l'étonnement. Parmi ses surprises, il assiste à l'entrée d'un cheval sur scène, acteur à part entière de ce one-man show atypique !

🗣️ « L'un des humoristes les plus doués de sa génération ». **Le Monde**

🗣️ Du grand art !
TTT Télérama

DISTRIBUTION
De : Alex Lutz et Tom Dingler
Interprète : Alex Lutz
Mise en scène : Tom Dingler
Lumières : Cyrille Siffer

Places numérotées \ TARIFS
Plein tarif 34 €
Réduit 24 €
Carte liberté adulte 30 €
Carte liberté jeune 17 €
Tarif solidaire 8 €

Festival
**NOUVELLES
VOIX**

18 → 23 OCT.
17^e édition

Le festival Nouvelles Voix produit par le Théâtre de Villefranche, scène conventionnée, est soutenu par la Communauté d'Agglomération Villefranche Beaujolais Saône (1^{er} partenaire), la Ville de Villefranche, la Région Auvergne-Rhône-Alpes, le Département du Rhône.

Programme complet
en septembre

Billetterie
à partir du 8 septembre
à 13h

t. 04 74 68 02 89
+ Billetterie en ligne sur
www.theatredevillefranche.com
fnac.com + seetickets.com/FR

Billetterie dans les salles
45 min avant les concerts

Suivez-nous sur
www.theatredevillefranche.com



LES **AFTERWORKS #3**
DANS L'AGGLO !

tarif unique : 5 €
+ 1 € la dégustation de vin

Concerts intimistes dans des lieux valorisant le patrimoine de l'Agglomération Villefranche Beaujolais Saône (château, vignobles...) avec dégustation des vins du territoire.

LUNDI 18 OCT. \ 19H \
→ Villa Hispanica,
Cogny

CLARA YSÉ

MARDI 19 OCT. \ 19H \
→ Château de Lacarelle,
Saint-Étienne-des-Oullières

CAVALE

MERCREDI 20 OCT. \ 19H \
→ Domaine de Bénévent,
Denicé

LONNY

JEUDI 14 OCT. \ 20H30 \
EN AVANT-PREMIÈRE → Ninkasi,
Villefranche-sur-Saône - gratuit

CYRIOUS

MARDI 19 OCT. \ 20H30 \
→ Théâtre de Gleizé

CLARA YSÉ

MERCREDI 20 OCT. \ 20H30 \
→ Centre culturel de Gléteins,
Jassans-Riottier

LOUISE COMBIER

MERCREDI 20 OCT. \ 20H30 \
→ QUAI 472,
Villefranche-sur-Saône

CAVALE

JEUDI 21 OCT. \ 19H \
→ Théâtre de Villefranche,
Le Café - gratuit

THÉO CHARAF

JEUDI 21 OCT. \ 20H30 \
→ Théâtre de Villefranche,
Grande scène

**LONNY
CLOU
CLAIRE LAFFUT**

VENDREDI 22 OCT. \ 19H \
→ Théâtre de Villefranche,
Le Café - gratuit

CYRIOUS

VENDREDI 22 OCT. \ 20H30 \
→ Théâtre de Villefranche,
Grande scène

**FILS CARA
TESSÆ
YSEULT**

SAMEDI 23 OCT. \ 19H \
→ Théâtre de Villefranche,
Le Café, gratuit

DELAYRE

SAMEDI 23 OCT. \ 20H30 \
→ Théâtre de Villefranche,
Grande scène

**ELIOTT JANE
MYD(LIVE BAND)
SUZANÉ**

→ Théâtre de Villefranche

Le Café		gratuit
Grande scène	plein tarif	25 €
	réduit	20 €
Pass 2 jours	plein tarif	40 €
	réduit	30 €
Pass 3 jours	plein tarif	45 €
	réduit	36 €
Pass tout le Festival (nombre limité)	plein tarif	55 €
	réduit	44 €
Tarif solidaire		
Concerts hors-les-murs		5 €
Concerts au Théâtre		8 €

→ Théâtre de Gleizé
Quai 472,
Centre culturel
de Gléteins à
Jassans-Riottier

plein tarif 10 €
réduit 5 €

Places non numérotées

Marie Ndiaye \ Nicole Garcia \ Frédéric Bélier-Garcia

ROYAN LA PROFESSEURE DE FRANÇAIS

En partant d'un fait divers, Marie NDiaye compose un monologue intérieur flamboyant. Une évocation de la fragilité et de la puissance du féminin, un portrait de femme tout en clair-obscur, interprété par Nicole Garcia.

Alors qu'elle monte l'escalier pour rentrer chez elle, une femme s'arrête soudainement, troublée par les signes de la présence d'un couple sur son palier. Parce qu'elle ne peut se confronter à ces parents en quête d'explications sur la disparition brutale de leur fille Daniella, elle va entamer, entre deux étages, une partition émouvante. Enseignante de Daniella, elle parle de cette jeune fille qu'elle a beaucoup aimée et qui lui rappelle sa jeunesse. En se confiant, elle va se livrer sur son histoire, qui l'a conduite d'Oran à Royan, et expliquer pourquoi elle ne peut endosser la moindre responsabilité dans la mort de Daniella.

Mise en scène par son fils Frédéric Bélier-Garcia, grande figure du théâtre contemporain, Nicole Garcia livre un témoignage puissant au parallèle troublant avec sa propre jeunesse à Oran.

Le texte de Marie Ndiaye, prix Goncourt en 2009 pour *Trois femmes puissantes*, est singulier et poignant. Le spectateur remonte le fil de l'histoire, suspendu aux lèvres de la comédienne et au souffle de la présence presque réelle des parents.

Un spectacle bouleversant porté par une équipe prestigieuse, à l'affiche du Festival In d'Avignon 2021. Un incontournable de la saison.

DISTRIBUTION

De Marie Ndiaye \ Mise en scène : Frédéric Bélier-Garcia \
Avec Nicole Garcia \ Décor : Jacques Gabel \ Lumières : Dominique
Bruguière assistée de Pierre Gaillardot \ Son : Sébastien Trouvé \
Collaboration artistique : Caroline Goncé, Sandra Choquet \
Collaboration au jeu : Vincent Deslandres \ Costumes : Camille Janbon

Places numérotées \ TARIFS

Plein tarif	30 €
Réduit	18,5 €
Carte liberté adulte	24,5 €
Carte liberté jeune	14 €
Tarif solidaire	8 €



Ousmane Sy

QUEEN BLOOD

Sur un plateau aux allures de ring, sept danseuses affirment leur identité de femme à travers une chorégraphie afro-house empruntant au hip-hop et aux danses africaines. Un spectacle explosif !

Au cœur d'un battle de hip-hop, sur le dancefloor d'un club ou dans la rue, *Queen Blood* est, plus qu'une chorégraphie, un véritable voyage dans l'univers afro-house. Pour cette création sur le thème de la féminité, Ousmane Sy, représentant français de la house dance, partage sur le plateau tous les codes de sa culture issue des clubs, de l'afro-house et des battles. Le co-directeur du Centre chorégraphique national de Rennes et de Bretagne avec le collectif FAIR-E, qui nous a brutalement quitté en 2020, associe les singularités de ses interprètes issues d'univers très différents au service d'une belle énergie. Ancien footballeur, Ousmane Sy a fondé le groupe Paradox-Sal comme une équipe, laissant à chaque danseuse une place singulière dans l'écriture collective. Elles expriment sans retenue leur vision du féminin sur les rythmes entraînants de la house music. Pour le chorégraphe originaire du Mali, « *Queen Blood* » est avant tout le sang de la fierté. Chacune des interprètes en est une incarnation vibrante.

*Dans le cadre de la 19^e Biennale
de la danse de Lyon*

**BIENNALE
- DE LA DANSE**

Elles sont sept reines à venir de tous les styles du hip-hop, et à se glisser dans ce ballet urbain en mode afro-house, entre légèreté et ancrage pulsionnel. **La Terrasse**

DISTRIBUTION

Chorégraphie : Ousmane Sy \ Assistante à la chorégraphie : Odile Lacides
\ 7 interprètes parmi : Allauné Blegbo, Megan Deprez, Valentina Dragotta,
Dominique Elenga, Nadia Gabrieli Kalati, Linda Hayford, Nadiyah Idris,
Anaïs Mpanda, Odile Lacides, Cynthia Lacordelle, Mwendwa Marchand,
Audrey Minko, Stéphanie Paruta \ Lumières : Xavier Lescat \ Son et
arrangements : Adrien Kanter \ Costumes : Hasnaa Smini

Places numérotées \ TARIFS

Plein tarif	25 €
Réduit	15 €
Enfant	12 €
Carte liberté adulte	19 €
Carte liberté jeune	12 €
Carte liberté enfant	8 €
Tarif solidaire	8 €

**Répétition publique de 15h30 à 16h20
Gratuit sur réservation (cf. p. 81)**

D'après Théophile Gautier \ Jean-Christophe Hembert

FRACASSE

Issu de l'équipe de la célèbre série Kaamelott, Jean-Christophe Hembert, complice artistique d'Alexandre Astier adapte avec panache la fresque de cape et d'épée de Théophile Gautier.

« Devant vous, je plie mon titre de baron. Ne me le donnez plus. Vous qui m'avez tendu la main pour sortir de ce caveau, acceptez-moi maintenant pour l'un des vôtres. »

Troquer son titre de noblesse contre la vie de bohème, c'est le choix que fait par amour, au milieu du XVIIe siècle, un baron désargenté pour les beaux yeux d'une comédienne. Mais cela le mène bien plus loin qu'il ne l'aurait imaginé. Intégré à sa troupe de commedia dell'arte, il se révèle sur scène sous les traits de Matamore et devient le fameux « Capitaine Fracasse ».

Fidèle au roman de Théophile Gautier, Jean-Christophe Hembert – débonnaire Karadoc dans Kaamelott – embarque le spectateur dans une grande aventure au souffle épique. Comme chez Shakespeare, l'enchantement du spectateur prévaut sur la vraisemblance de l'histoire et les personnages fantaisistes et rêveurs se révèlent aussi cabossés et profonds.

Portée par un verbe magnifique et des personnages fantasques, cette épopée aux multiples rebondissements est aussi une formidable déclaration d'amour pour le théâtre. Du grand spectacle !

DISTRIBUTION

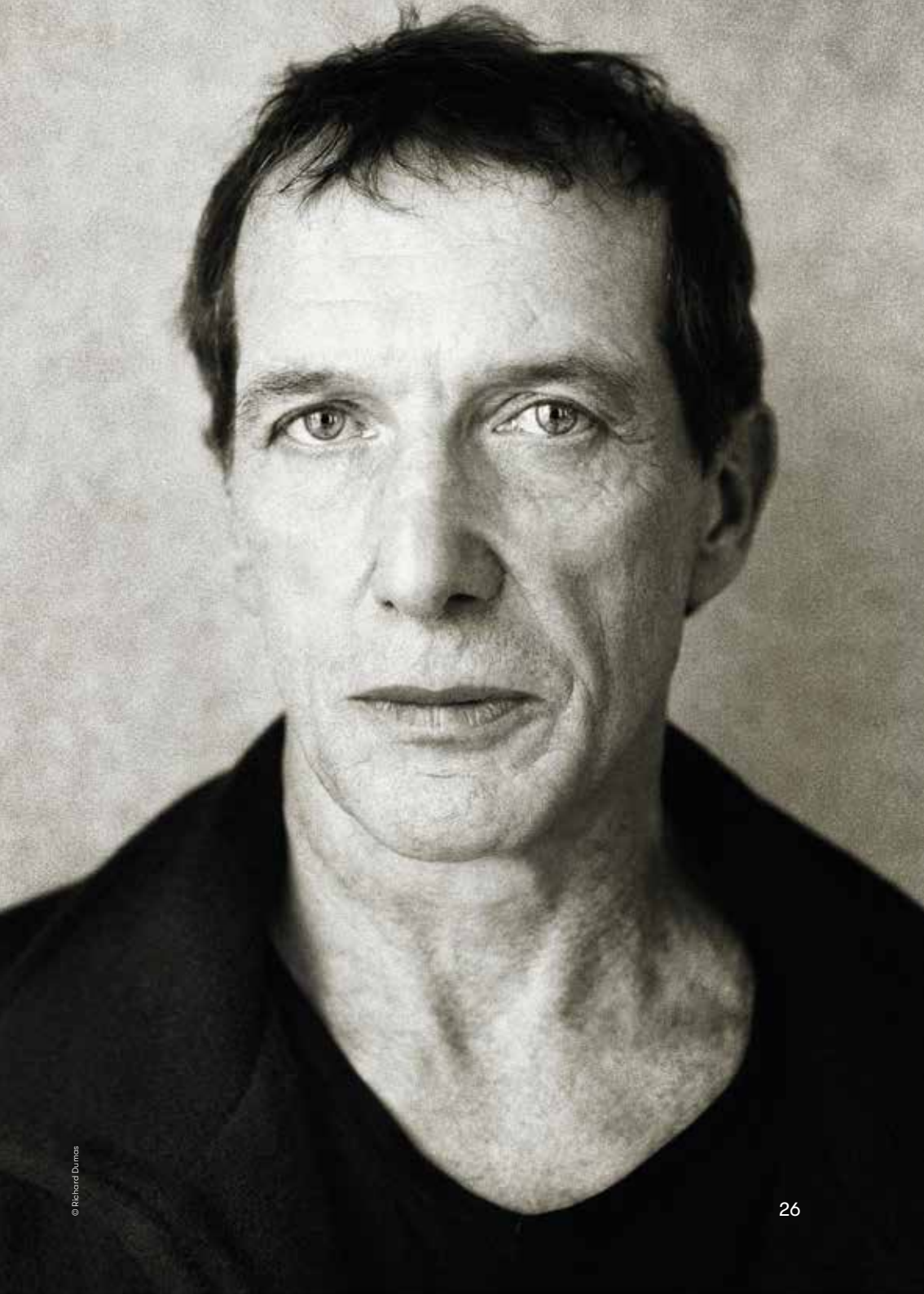
Mise en scène : Jean-Christophe Hembert \ Adaptation : Jean-Christophe Hembert, Loïc Varrault \ Collaboration artistique : Aurélie Dury, Loïc Varrault \ Assistante mise en scène : Sarah Chovelon \ Distribution : David Ayala, Jean-Alexandre Blanchet, François Caron, Jacques Chambon, Caroline Cons, Thomas Cousseau, Aurélie Dury, Benjamin Gauthier, Eddy Letexier, Yasmina Remil, Loïc Varrault

Places numérotées \ TARIFS

Plein tarif	30 €
Réduit	18,5 €
Carte liberté adulte	24,5 €
Carte liberté jeune	14 €
Tarif solidaire	8 €

**Projection du film Kaamelott d'Alexandre Astier (2021 - 2h)
mercredi 24 nov. à 20h en présence de
Jacques Chambon, Jean-Christophe Hembert et Loïc Varrault
au cinéma d'art et d'essai Les 400 coups.**





MIOSSEC

Boire, écrire, s'enfuir

25 ans après la sortie de *Boire*, le chanteur brestois, accompagné par quatre musiciens, nous livre la poésie abrasive de son premier album fondateur, réarrangé avec des chansons plus récentes. Un concert bilan enivrant.

« Tout recommence, mais rien ne se répare, quand les cœurs sont en faïence, c'est foutu, c'est trop tard ».

Témoignage corrosif d'une jeunesse désabusée, état des lieux amer d'une France en « crise en permanence » (*Regarde un peu la France*) et ode désespérée à l'ébriété, *Boire* marqua, à sa sortie en 1995, le renouveau de la chanson française. Salué par la critique, ce magnifique premier album est considéré par Miossec comme un des plus personnels.

Pour *Boire, écrire, s'enfuir*, Miossec réarrange les chansons de son premier album pour le live et les fait dialoguer avec d'autres titres de son répertoire qui les prolongent ou viennent en écho. Il interprète également les chansons qu'il a composées pour Juliette Gréco, Jane Birkin, Johnny Hallyday, Stephan Eicher, Alain Bashung ou Mélody Gardot. Comme des contre-chants, les titres se répondent et éclairent l'histoire du poète brestois. L'éclairage sera théâtral. Des tableaux. Sobres. Les instruments utilisés seront éclairés comme des pièces de musée, de collection. Plaisir des yeux.

DISTRIBUTION

Christophe Miossec : chant \ Mirabelle Gilis : violon, mandoline, chant \
Seb Hoog : guitares, chœurs \ Laurent Saligault : basse, claviers, chœurs \
Guillaume Rossel : guitare, piano, batterie

Places non numérotées \ TARIFS

Plein tarif	30 €
Réduit	18,5 €
Carte liberté adulte	24,5 €
Carte liberté jeune	14 €
Tarif solidaire	8 €

Eve Ledig \ Le fil rouge théâtre

UN OPÉRA DE PAPIER

Que veut dire vivre ? Venir au monde ? Où est-on avant de naître ? Où va-t-on quand on meurt ?

Autant de questions existentielles que la metteuse en scène Eve Ledig a eu envie de poser aux enfants et aux personnes âgées. Rencontrer des personnes aux deux bouts de la vie.

Croisant ces témoignages avec des légendes anciennes, deux comédiennes et chanteuses nous invitent à parcourir ces histoires intimes et collectives où le commencement et le départ, indissociables, sont intimement liés.

Le papier de soie, délicat et fragile, devient un véritable partenaire de jeu et s'entremêle au chant et à la danse pour créer la poésie de paysages éphémères portée par la musique live de Jeff Benignus.

Un bijou musical qui parle autant aux enfants qu'aux adultes et qui permet à chacun de se raconter sa propre histoire, comme dans un rêve.

DISTRIBUTION

Mise en scène : Eve Ledig \ Composition musicale : Jeff Benignus \
Scénographie : Ivan Favier \ Lumière et régie : Frédéric Goetz \ Costumes :
Claire Schirck \ Construction : Olivier Benoit, Marion Herbst \ Avec Sarah
Gendrot-Krauss, Naton Goetz, Jeff Benignus

Représentations sur le temps scolaire
jeudi 2 et vendredi 3 déc. à 10h et 14h30

Places non numérotées \ TARIFS

Plein tarif	15,5 €
Réduit	11,5 €
Carte liberté adulte	12 €
Carte liberté jeune	9 €
Carte liberté enfant	7 €
Tarif solidaire	5 €

**Atelier parent-enfant dès 4 ans
samedi 4 déc. de 14h à 15h30
suivi d'un goûter (cf. p. 82)**





Cie Mimulus

DOLORES

Les danses de salon langoureuses de la compagnie brésilienne nous plongent avec fougue dans l'univers sensuel et haut en couleurs des films de Pedro Almodóvar. Une ode virtuose aux passions dévorantes.

Salsa, bolero sensuel, bachata cocasse, tango érotique ou swing musclé, dans Dolores, la Compagnie Mimulus mêle tous les styles et fait valser les codes de la danse de salon. Dans un décor pop sublimé par une lumière très soignée, les huit danseurs révèlent tout le potentiel expressif de la danse de couple en interprétant de véritables personnages inspirés des films d'Almodóvar. Machos musclés, femmes au bord de la crise de nerf, duos amoureux : ici, la danse raconte toute la complexité des relations passionnelles qui débordent souvent vers la douleur. Danseurs virtuoses, les interprètes nous emmènent dans un univers latin haut en couleurs : en bras de chemise, coiffés d'une serviette de bain, en talons aiguilles ou en baskets, ils s'empoignent, se percutent, s'enlacent, virevoltent, s'abandonnent. Endiablées et palpitantes, les danses se succèdent par tableaux, mêlant techniques classiques et contemporaines, nous entraînant dans la chaleur suave des soirées latines.

DISTRIBUTION

Direction artistique, chorégraphie en collaboration avec les interprètes : Jomar Mesquita \ Danseurs : Alec Santino, Andrea Pinheiro, Fabiana Dias, Jomar Mesquita, Juliana Macedo, Michael Kenji, Patricia Géa, Rodrigo de Castro \ Costumes : Baby Mesquita avec la collaboration de Juliana Macedo \ Décor : Ed Andrade \ Lumière : Rodrigo Marçal \ Sélection des chansons et mixage : Jomar Mesquita

Places numérotées \ TARIFS

Plein tarif	30 €
Réduit	18,5 €
Carte liberté adulte	24,5 €
Carte liberté jeune	14 €
Tarif solidaire	8 €

**Initiation aux danses latines de salon
proposée par la compagnie à l'issue de
la représentation de 21h à 22h
Gratuit sur réservation (cf. p. 82)**

DÉCEMBRE

De Ivan Viripaev \ Ambre Kahan
Compagnie Get Out

IVRES

Il s'agit de l'auteur russe vivant le plus joué sur les scènes francophones. L'écriture lucide et directe d'Ivan Viripaev illumine cette pièce chorale sur les déséquilibres de notre époque.

Ils sont quatorze et ne tiennent plus debout. Mais alors, comment faire face au monde si nous n'avons plus cet ancrage nécessaire ? C'est la question que pose Ivan Viripaev dans *Ivres* (Pjanye), texte qui laisse échapper les cris de l'âme et du cœur de personnages pris de vertige.

Tous tentent pourtant de tenir debout, de retrouver leur verticalité dans une société qui leur demande de courber l'échine. Comme son nom l'indique, *Ivres* parle d'ivresse. Ou plutôt parle, à travers l'ivresse, de tout autre chose : du réveil. Succession de tableaux faisant se croiser, au long d'une nuit, des couples, des amis, des inconnus qui s'affrontent, se retrouvent et se trouvent, le spectacle visuel et sonore conçu par la jeune metteuse en scène Ambre Kahan agit comme un remède. Il fait tomber les masques et les filtres. Les vérités nous percutent alors en plein cœur.

DISTRIBUTION

De Ivan Viripaev \ Mise en scène : Ambre Kahan \ Avec : Yorick Adjal, Blade AlimBaye, Jean-Damien Barbin, Jean Aloïs Belbachir, Julie Bouriche, Jean-Baptiste Cognet, Monica Budde, Lucile Delzenne, Olivier Dupuy, Florent Favier, Magali Genoud, Laurent Meininger, Charlotte Ravinet, Tristan Rothhut, Laure Werckmann \ Avec la voix de Thomas Jolly \ Traduction du russe : Ambre Kahan et Anna Ivantchik \ Création musique : Jean-Baptiste Cognet \ Scénographie : Anne-Sophie Grac \ Création son : Orane Duclos \ Création lumière : Zélie Champeau \ Création costumes : Charlotte Gillard \ Assistanat à la mise en scène : Romain Tamisier \ Régie générale : Jean-Christophe Bellier \ Régie son : Lucas Souidi \ Régie plateau : Jean-François Maillou

Places numérotées \ TARIFS

Plein tarif	25 €
Réduit	15 €
Carte liberté adulte	19 €
Carte liberté jeune	12 €
Tarif solidaire	8 €

**Rencontre bord plateau
avec l'équipe artistique à l'issue
de la représentation**



TARTINE REVERDY

Dans les bois

Grand prix sacem 2020 du répertoire jeune public

**Marchez dans les bois ! Soyez nature ! Vivez vos rêves ! Hurliez « Je suis en vie ! »
Parce qu'on a déjà fait un spectacle rouge, vert, bleu et pas encore tout en bois !**

Tartine et ses musiciens ont une longue histoire avec le Théâtre de Villefranche. Nous avons accueilli avec joie tous les spectacles de la compagnie et de nombreux enfants (et leurs parents) ont eu la chance de croiser sa route en Calade. Après *Une heure au ciel*, le trio céleste devient bien terrestre et fait résonner des chansons tout-en-bois avec tambours et flûte, accordéon et balafon. Un nouveau tour de chant, sorte de manifeste qui chante l'urgence des grands défis d'aujourd'hui et donc le bonheur de respecter la forêt, les animaux et le vivant. Chanter qu'il est bon de prendre un arbre dans ses bras, de marcher et shooter bruyamment dans les feuilles mortes, de sentir l'odeur du bois, d'écouter la nature... Avec Tartine Reverdy, vous l'aurez compris, il est grand temps de changer d'air et c'est sur une scène, bourrée d'oxygène, qu'elle invite petits et grands à la suivre pour chanter sous les feuillages, danser sous les branchages, vivre nos rêves grâce à ses chansons pleines de malice et de poésie. Un spectacle pour entendre très fort la forêt, les oiseaux, la nature, et pour se promener dans les bois pendant que le loup tout doux y est déjà...

DISTRIBUTION

Direction artistique, écriture, jeu et mise en scène : Tartine Reverdy \
Musiciens et arrangements : Anne List et Joro Raharijanahary \ Son :
Benoit Burger \ Lumières et décors : Stéphane Cronenberger

Représentations sur le temps scolaire

jeudi 16 à 14h30 et vendredi 17 déc. à 10h et 14h30

Places non numérotées \ TARIFS

Plein tarif	15,5 €
Réduit	11,5 €
Carte liberté adulte	12 €
Carte liberté jeune	9 €
Carte liberté enfant	7 €
Tarif solidaire	5 €

**Atelier parent-enfant dès 8 ans
samedi 18 déc. de 14h à 15h30
suivi d'un goûter (cf. p. 82)**

DÉCEMBRE

D'après Jack London \ Ensemble TaCTuS

L'APPEL DE LA FORÊT

L'Ensemble TaCTuS, collectif de percussionnistes inventifs, invite Marion Cluzel, illustratrice et auteure de BD, pour une relecture en musique et en dessins du célèbre roman de Jack London.

L'Appel de la forêt raconte l'histoire de Buck, un chien domestique enlevé à son maître en Californie pour devenir chien de traîneau en Alaska. L'histoire d'un retour à la nature, à l'état sauvage au milieu des loups racontée ici de manière sensible. Tout est fait en direct ; la musique et les bruitages rythment l'action et créent des ambiances sonores très cinématographiques pendant que le dessin vient mettre en image et en mouvement le récit. Endossant tour à tour les rôles de musiciens, conteurs, dessinateurs et comédiens, les interprètes nous embarquent dans une épopée musicale, théâtrale et visuelle en compagnie de Buck et de son irrésistible soif de liberté. Une plongée délicieuse au cœur du Grand Nord canadien dans un monde sauvage et plein de poésie.

🎭 La mise en scène originale rend le spectacle incroyablement vivant. Les percussions font vivre tous les bruits, inquiétants et enchantés, de la forêt, les craquements de la glace, les hurlements des chiens, les claquements des fouets ; et le décor infiniment délicat aux teintes pastel se dessine, s'efface et se peint à l'aquarelle sous nos yeux. Une vraie réussite artistique et une belle façon de faire découvrir L'Appel de la forêt ! **Les Trois coups**

DISTRIBUTION

D'après l'œuvre de : Jack London \ Mise en scène et adaptation : Quentin Dubois \ Regard complice : Élisabeth Saint-Blancat \ Dessin live et illustration : Marion Cluzel \ Création lumière : Jean-Yves Pillone \ Création costumes : Émilie Piat \ Création sonore et vidéo : Pierre Olympieff \ Musique : Quentin Dubois \ Musiciens : Ying-Yu Chang, Quentin Dubois, Raphaël Aggery ou Théo His-Mahier \ Voix off : Jacques Verzier

Places non numérotées \ TARIFS

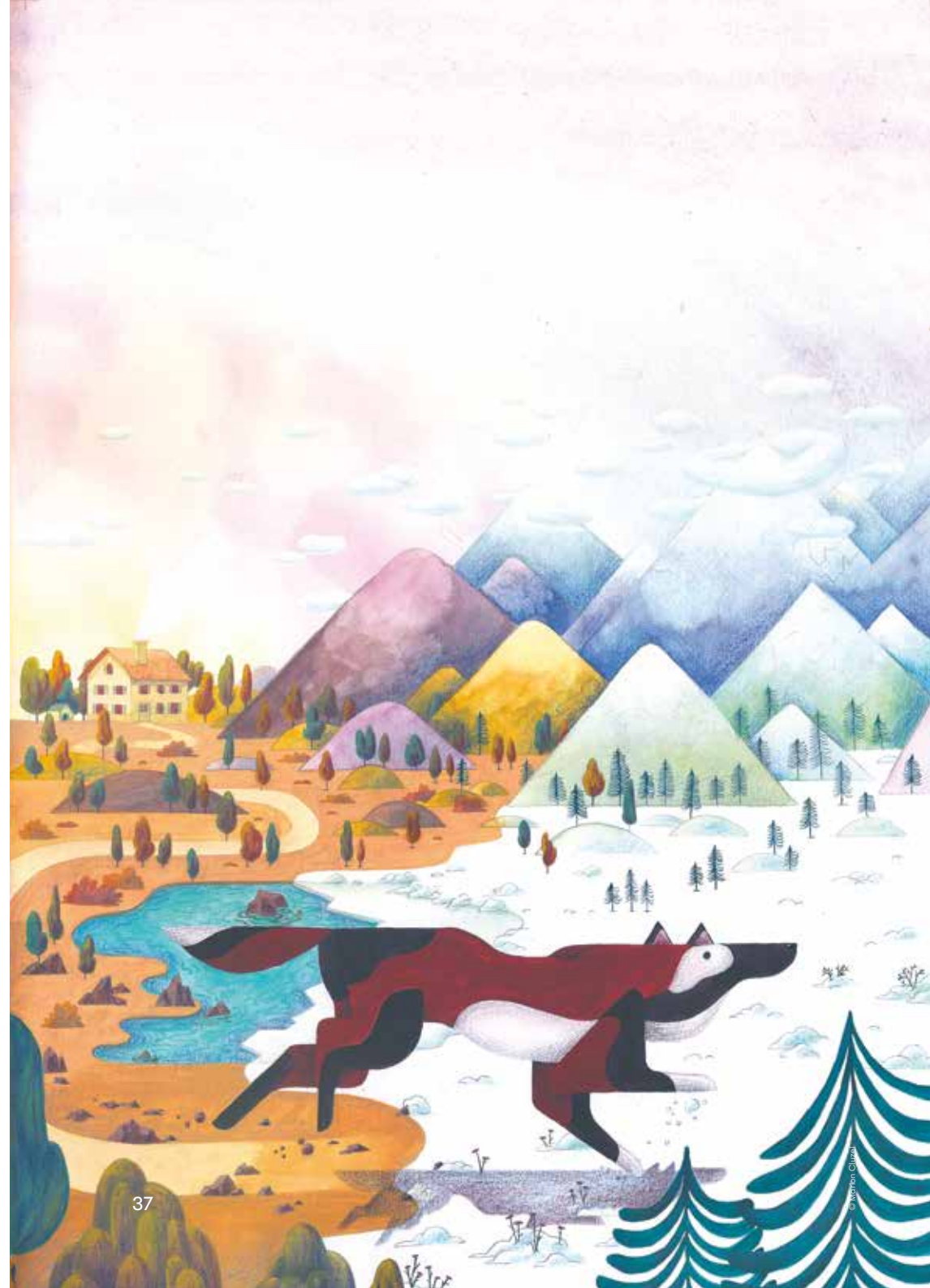
Plein tarif	15,5 €
Réduit	11,5 €
Carte liberté adulte	12 €
Carte liberté jeune	9 €
Carte liberté enfant	7 €
Tarif solidaire	5 €

Représentations sur le temps scolaire jeudi 6 et vendredi 7 jan. à 10h et 14h30

JANVIER

Projection du film *L'Appel de la forêt* de Chris Sanders (2020 - 1h40)
au cinéma d'art et d'essai Les 400 coups (date et horaire à venir)

36



37



Ensemble In & Out \ Robin Renucci

MOZART ET LA PLUIE

Ce spectacle atypique nous plonge dans l'univers du poète Christian Bobin. Une écriture simple et touchante, une vision de la vie pleine de fraîcheur. Pour prolonger la grâce des mots, on entendra de courtes pièces intimistes de Mozart et Schubert.

Au pupitre, le comédien Robin Renucci prête sa voix aux confidences sensibles de Christian Bobin. Nous découvrons la passion du poète pour la musique de Mozart, sa vision de l'amour et de la vie, ou encore son rapport à la mort. Tour à tour enjoué, rêveur, drôle, mais toujours avec la sobriété qui le caractérise, Robin Renucci nous conduit au plus proche des pensées de l'auteur.

Tout au long du spectacle, le texte dialogue avec des œuvres musicales. Comme dictés par la musique, les mots résonnent avec plus de force et restent en tête comme un refrain. Christian Bobin semble avoir écrit ses poèmes en écoutant Mozart, tant sa prose est musicale :

« J'ai dans le cœur un arbre. Les grands airs de Mozart font luire ses feuilles comme sous le sacré d'une pluie d'été. »

DISTRIBUTION

Interprètes

Robin Renucci, comédien et l'Ensemble In & Out :
Virginie Pachon - soprano
Priscille Reynaud - violon
Thierry Ravassard - piano

Textes

Christian Bobin, extraits de Mozart et *la pluie* et *L'Homme-joie*

Musiques

W.-A. Mozart : *Lieder, Ave Verum* (transcription pour piano)
Franz Schubert : *Sonate pour violon et piano, D. 384*

Rencontre bord plateau avec l'équipe artistique à l'issue de la représentation

Places numérotées \ TARIFS

Plein tarif	30 €
Réduit	18,5 €
Carte liberté adulte	24,5 €
Carte liberté jeune	14 €
Tarif solidaire	8 €

CAMILLE CHAMOUX

Le temps de vivre

« Avec qui devons-nous nous réconcilier pour être heureux dans la vie ? Avec le temps, va. »

Si Epicure, Proust et Léo Ferré n'ont pas suffi à vous convaincre de trouver le plaisir du moment présent, si votre vie ressemble à un décompte Waze et votre pire angoisse est qu'il soit déjà trop tard, venez vous essayer à une tentative de dédramatisation : 70 minutes pour défier le temps, et peut-être, comme dirait ce bon vieux Marcel, brièvement « cesser de se sentir médiocre, contingent, mortel. »

Camille Chamoux revient sur les planches avec son nouveau seul-en-scène, *Le Temps de vivre*. Piquante et pince-sans-rire à souhait, avec une énergie folle, la comédienne dédramatise par le rire l'angoisse de ce monde dans une mise en scène délicate et inventive de Vincent Dedienne, sous le regard complice de la comédienne Camille Cottin. Son humour terriblement efficace, comme son autodérision, font mouche et nous touchent autant qu'il nous font rire. Un exposé sur la finitude en 70 minutes pile !

“ Son humour agit comme un baume.
Une bouffée d'oxygène [...] Un seule-en-scène
d'une pétillance salutaire. **Le Monde** ”

DISTRIBUTION

De et avec : Camille Chamoux \ Avec la complicité de Camille Cottin \
Mise en scène : Vincent Dedienne \ Scénographie et Lumière : Nicolas Marie \
Costume : Constance Allain \ Régie générale : Charly Lhuillier

Places numérotées \ TARIFS

Plein tarif	30 €
Réduit	18,5 €
Carte liberté adulte	24,5 €
Carte liberté jeune	14 €
Tarif solidaire	8 €



FESTIVAL JEUNES CRÉATRICES

2^e édition

2 → 5 FÉV.

Deuxième édition de notre temps fort qui met les artistes féminines à l'honneur !

Après une première édition en 2020, les jeunes créatrices reviennent avec la même envie de partager leurs univers artistiques et leurs regards sur le monde d'aujourd'hui. Sous forme de lectures ou de spectacles, dans des lieux intimistes ou sur la grande scène du Théâtre, ce festival est une invitation à la découverte de nouveaux talents !

Le Théâtre de Villefranche affirme son engagement auprès de ces jeunes artistes en soutenant financièrement leurs projets. Cette année, 5 spectacles sur les 7 programmés seront co-produits par le Théâtre.

Places non numérotées \ TARIFS

Plein tarif	14 €
Réduit	8 €
Carte liberté adulte	12 €
Carte liberté jeune	7 €
Tarif solidaire	5 €

FÉVRIER

MERCREDI 2 FÉV. \ 12H15 → Le Café, Théâtre de Villefranche

MARGUERITE, L'ENCHANTEMENT

De Jeanne Garraud \ Cie Neuve

Johanna et Éric viennent d'avoir un enfant. Lors d'une soirée entre amis, Johanna découvre l'omerta qui pèse sur les difficultés de la période si particulière du post-partum.

MERCREDI 2 FÉV. \ 18H30 → Salle Planchon, Théâtre de Villefranche

GRATUIT SUR RÉSERVATION

Étape de travail (création oct. 2022)

CEUX D'À CÔTÉ (titre provisoire)

Julie Rossello Rochet \ Julie Guichard \ Cie Le Grand Nulle Part

Une nuit, dans un hôpital public, des secrétaires médicales, un anesthésiste, une gastroentérologue, un infirmier, une aide-soignante, un brancardier, deux soeurs venues prendre des nouvelles de leur père, un homme sans-domicile-fixe au poignet cassé et tant d'autres se croisent et se parlent. De leurs dialogues émerge l'architecture d'un grand bâtiment, une sorte de ville allumée dans la nuit.

Écrite pour cinq comédiens, cette pièce nous raconte l'hôpital du point de vue de celles et ceux qui accompagnent la maladie, « ceux d'à côté ». Elle est une traversée sociale et poétique, où se mêlent partitions chorales et intérieures, chorégraphies ludiques et décalées. Un ballet de rencontres dans ce lieu si particulier où tout le monde une fois dans sa vie passe, où l'on naît toujours et où l'on meurt parfois.

MERCREDI 2 FÉV. \ 20H30 → Grande scène, Théâtre de Villefranche

JE SUIS VENU.E POUR RIEN

De Maïanne Barthes \ Cie Spell Mistake(s)

4 jeunes adultes se retrouvent chaque semaine à un arrêt de bus. Ils se connaissent depuis l'enfance. Parfois, ils n'ont plus rien à se dire, ils s'ennuient. De ces moments-là naissent des aventures extraordinaires. Une pièce sur notre rapport au temps, à l'ennui, à nos intériorités.

FÉVRIER

JEUDI 3 FÉV. \ 18H30

→ Librairie des Marais

GRATUIT SUR RÉSERVATION

Rencontre avec la metteuse en scène Ambre Kahan (Cie Get Out) et Frédéric Martin, des éditions du Tripode

autour de l'adaptation du roman
L'Art de la joie de Goliarda Sapienza

Sa pièce sera créée en 2023 avec la comédienne Audrey Bonnet dans le rôle de Modesta.

L'Art de la joie est une épopée : le roman de la vie d'une femme mêlé à l'histoire du XXème siècle. Tout ce qui peut être dit d'une femme, et de son pays, l'Italie, sur près de cent ans. D'un plan d'abord très serré sur Modesta, on évolue progressivement vers un cadrage de plus en plus large, laissant entrevoir l'Italie tout entière.

JEUDI 3 FÉV. \ 20H30

→ Le Café, Théâtre de Villefranche

GRATUIT SUR RÉSERVATION

Étape de travail suivie d'une rencontre

DERNIÈRE FRONTIÈRE

adaptation du roman de *Le Grand Marin* de Catherine Poulain, mis en scène par Lucie Rébéré (Cie La Maison)

Lili quitte tout. Quelque chose qui n'en vaut pas la peine, l'ennui, la résignation peut-être. Elle part. Elle part pêcher au bout du monde, en Alaska, The Last Frontier, pour se frotter aux éléments, aux poissons géants, à la douleur et à la peur, aux préjugés aussi. Héroïne tirée du formidable roman autofictionnel de Catherine Poulain, *Le Grand Marin*, Lili est le point de départ pour évoquer les combats de ces femmes pêcheuses, et des autres, qui se battent pour rester à bord et franchir les frontières.

FÉVRIER

44

VENDREDI 4 FÉV. \ 19H

→ Le Café, Théâtre de Villefranche

SAMEDI 5 FÉV. \ 19H

NÉBULEUSE

De Marion Péllissier \ Cie La Raffinerie

Nébuleuse nous plonge au cœur d'une fête. Dans le brouhaha de cette soirée, deux personnages, Jonah et Betty, se croisent et les spectateurs au cœur du dispositif sonore sont amenés à suivre leur histoire et à choisir ce qu'ils voudront entendre. Une pièce théâtrale et musicale immersive où chacun assiste à un spectacle différent dans un même espace-temps, pour une expérience unique.

VENDREDI 4 FÉV. \ 21H

→ Grande scène, Théâtre de Villefranche

SAMEDI 5 FÉV. \ 21H

MON CORPS EST UNE CAGE

De Ludmilla Dabo \ Cie Volcano Song

Ludmilla Dabo s'intéresse dans sa première création à l'épuisement du corps en scène et en société et à l'existence d'une pression sociale qui n'épargne pas le spectacle vivant. Dans une ambiance music-hall, les comédiennes nous invitent à traverser le thème de la fatigue avec humour et fantaisie par des chants et des danses pour y lire autre chose que la défaillance.

Atelier théâtre mené par Ludmilla Dabo et une musicienne samedi 5 fév. de 10h à 13h. Tarif 6 € (cf. p. 82)

SAMEDI 5 FÉV. \ 17H

→ Salle Planchon, Théâtre de Villefranche

PÈRES

Élise Chatauret \ Thomas Pondevie
Cie Babel

Conçu et écrit à partir d'entretiens, ce spectacle pour deux comédiens pousse la porte de plusieurs foyers en France, aujourd'hui. Sur le plateau, les histoires de famille affleurent, dessinant un arbre généalogique singulier où les figures des pères - autoritaires, absents, aimants - occupent la place centrale... Pour peut-être imaginer quel sera l'homme et le père de demain ?

Représentations sur le temps scolaire vendredi 4 fév. à 10h et 14h30

45

FÉVRIER



© Sung Yi Nah

46

MUSIQUE

MARDI 8 FÉV. \ 20H

🕒 1H30

YOUN SUN NAH

De retour au Théâtre de Villefranche, la chanteuse de jazz virtuose au double disque d'or présente son tout nouvel album. Puissante, pure et virevoltante : une voix à découvrir.

Définitivement inclassable, la chanteuse sud-coréenne Youn Sun Nah se renouvelle à chaque album, n'hésitant pas à réaliser de véritables grands écarts vocaux en explorant des titres aux accents jazz, rock, pop ou électro. Sur scène, elle étire les titres, change ses interprétations et établit un lien particulier avec le public. Improvisatrice hors pair, elle sait nous convier dans son univers exigeant et éclectique et sa puissance vocale nous hypnotise. Depuis plus de quinze ans, au fil des albums, sa voix et sa personnalité marquent les esprits et touchent les cœurs aux quatre coins du globe. Une des plus belles voix du jazz contemporain.

🗣 Elle est bien plus qu'une chanteuse de jazz.
C'est une voix, ou plutôt 1001 voix. **Le Parisien**

Places numérotées \ TARIFS	
Plein tarif	34 €
Réduit	24 €
Carte liberté adulte	30 €
Carte liberté jeune	17 €
Tarif solidaire	8 €

47

FÉVRIER

Léon et Bertrand Lenclos \ Cie Nokill

L'ENVOL

Voler, perpétuel rêve de l'Homme qui observe les oiseaux dans le ciel...

Sous forme de conférence décalée, ce spectacle inclassable réunit un père et son fils autour de l'utopie du vol humain. Les deux comédiens complices revisitent l'histoire du vol à travers les siècles et partagent leur fascination, leurs analyses, leur désir d'échapper aux lois de la pesanteur et de repousser les limites.

En convoquant sur une même scène le cinéma, la magie, la musique et la poésie, tout un dispositif technologique va être actionné et manipulé à vue créant des images aussi visuelles que sonores.

Un immense bidouillage qui n'est pas sans rappeler les univers de Méliès, Desproges ou encore Buster Keaton et réveille chez chacun de nous le mythe ancestral du pouvoir de voler.

Un spectacle pour tous ceux qui se désolent d'être cloués au sol et veulent prendre un peu de hauteur... Un vrai coup de cœur à partager en famille !

DISTRIBUTION

Auteurs et interprètes : Léon et Bertrand Lenclos \ Création graphique : Léon Lenclos \ Création musicale : Bertrand Lenclos \ Regards extérieurs : Juliette Dominati et Laurent Cabrol \ Création lumière et régisseur : Francis Lopez \ Création marionnettes : Steffie Bayer et Nicolas Dupuis \ Construction décor : Amina Dzjumaéva, Laurent Fayard, Didier Pons, Denis Poracchia, Jean-Pierre Revel et Eva Ricard

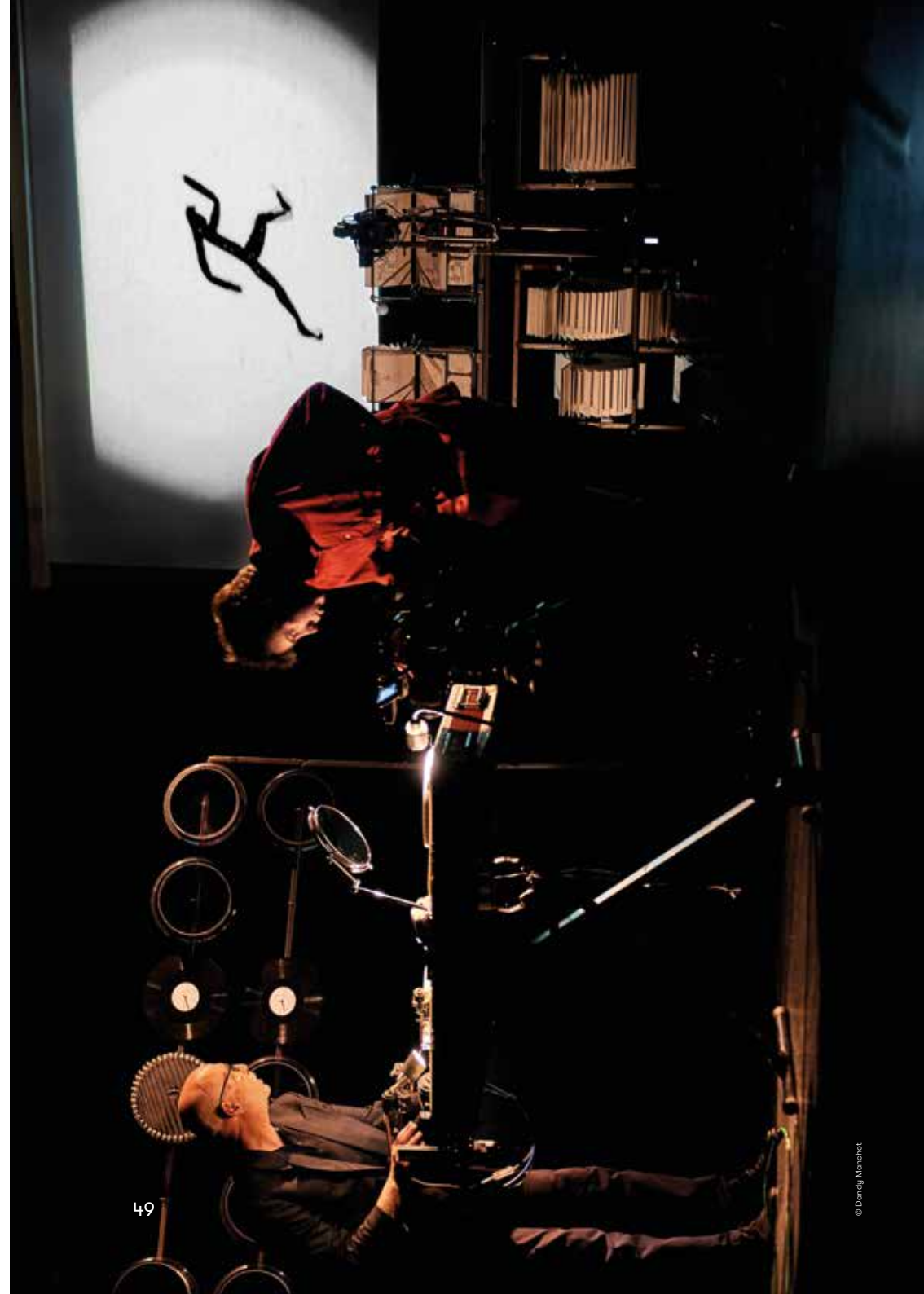
Représentations sur le temps scolaire

jeudi 10 fév. et vendredi 11 fév. à 10h et 14h30

Visite du théâtre en famille
samedi 12 fév. de 14h30 à 15h30,
suivie d'un goûter.

Places non numérotées \ TARIFS

Plein tarif	15,5 €
Réduit	11,5 €
Carte liberté adulte	12 €
Carte liberté jeune	9 €
Carte liberté enfant	7 €
Tarif solidaire	5 €



Cie Lapsus

LE CHANT DU VERTIGE

Après *Boutelis* accueilli en 2019, la compagnie poursuit son exploration d'un cirque sensible, esthétique et engagé en croisant l'univers du romancier Pierre Ducrozet autour des nombreux défis environnementaux soulevés par le monde contemporain. Dans cette nouvelle création, la beauté du cirque, de la danse et la poésie du cerf-volant se retrouvent pour interroger l'empreinte de l'homme sur la terre. Cette pièce ouvre une place formidable à l'imaginaire pour réinventer un rapport poétique et sensible au(x) vivant(s).

Le chant du vertige sera un poème, une cantate aux chrysalides, un jubilatoire élan dans le vide...

Un tremplin pour les pensées, les rêveries et la célébration du vivant.

DISTRIBUTION

Spectacle en partenariat avec le roman *Le grand vertige*
de Pierre Ducrozet – Actes Sud 2020

Équipe de création :

Julien Amiot : porteur, cerf-voliste \ Jonathan Gagneux : voltigeur \
Stéphane Fillion : jongleur \ Lucile Guin : danseuse \ Florent Lestage :
jongleur \ Valérian Moutier : porteur \ Analia Vincent : voltigeuse \ Pierre
Tallaron : metteur en scène \ Matthieu Sampic : créateur lumière, régisseur
général \ Marek Hunhap : compositeur musical, graphiste \ Régie générale :
Marie Jeanne Assayag Lion \ Costumes : Clarisse Baudinière \ Avec la
participation de Pierre Ducrozet.

Places numérotées \ TARIFS

Plein tarif	25 €
Réduit	15 €
Enfant	12 €
Carte liberté adulte	19 €
Carte liberté jeune	12 €
Carte liberté enfant	8 €
Tarif solidaire	8 €

Répétition publique de 11h à 12h
Gratuit sur réservation (cf. p. 81)

Abdelwaheb Sefsaf \ Cie Nomade In France

SI LOIN SI PROCHE

La création du comédien, musicien et metteur en scène Abdelwaheb Sefsaf est une histoire de rêve et de voyage. Le rêve d'une famille algérienne immigrée dans le centre de la France qui imagine un retour en « terre promise » dans les années 1970-1980. Cette famille, c'est la sienne. Celle de son enfance, dont il brosse un portrait touchant plein de souvenirs heureux. Le père, la mère et les dix enfants rentrés au chausse-pied dans l'estafette familiale, prêts à affronter les péripéties d'un périple de près de 3 000 km ! Entre théâtre et musique orientale aux accents rock et électro, Abdelwaheb Sefsaf propose un joyeux mélange des mondes et des frontières pour aborder le voyage intime et sensible que l'on fait tous un jour, celui vers nos origines.

👤 Dans sa dernière création intime et politique, Abdelwaheb Sefsaf, acteur, musicien et metteur en scène, met tout son souffle et son talent. On en ressort bouleversé. **L'Humanité**

DISTRIBUTION

Écriture et mise en scène : Abdelwaheb Sefsaf \ Co-mise en scène : Marion Guerrero \ Musique : ALIGATOR (Baux/Sefsaf/Kéa) \ Comédien, chanteur : Abdelwaheb Sefsaf \ Claviers, guitare, chœurs : Georges Baux \ Live-machine, guitares, theremin, chœurs : Nestor Kéa \ Direction musicale : Georges Baux \ Scénographie : Souad Sefsaf \ Création lumière et vidéo : Alexandre Juzdzewski \ Régie son : Pierrick Arnaud

Représentation sur le temps scolaire vendredi 4 mars à 14h30

Dégustation à l'issue du spectacle de pâtisseries orientales et thé à la menthe réalisés par les cuisinières de l'association Main dans la main

Places numérotées \ TARIFS

Plein tarif	25 €
Réduit	15 €
Enfant	12 €
Carte liberté adulte	19 €
Carte liberté jeune	12 €
Carte liberté enfant	8 €
Tarif solidaire	8 €





**THÉÂTRE
JEUNE PUBLIC**
Dès 9 ans

MERCREDI 9 MARS \ 18H30

🕒 1H10

Julie Rossello Rochet \ Lucie Rébéré \ Cie La Maison

CROSS, OU LA FUREUR DE VIVRE

Un soir, dans l'intimité de sa chambre, Blake, 12 ans et demi, crée son profil sur le réseau social au milliard d'utilisateurs. S'ensuit un déferlement de violence verbale immédiat ! La jeune fille éteint l'ordinateur. Mais le cyber-harcèlement est entré dans la vie de Blake comme il est sorti de l'écran : par effraction. Il envahit son quotidien au collège et perturbe ses nuits. Commence alors une période cruciale de la vie de la jeune fille. Grâce à sa fureur de vivre et malgré les coups, Blake va petit à petit relever la tête, chercher des solutions et décider de se battre.

Julie Rossello Rochet et Lucie Rébéré, artistes associées au théâtre, s'emparent de la problématique du harcèlement scolaire et livrent avec beaucoup de justesse et d'intelligence leurs regards sur ce sujet de société brûlant.

Après une tournée appréciée dans les collèges la saison dernière, le spectacle s'installera sur scène avec deux comédiens remarquables qui jouent tour à tour Blake, les parents, les professeurs, le proviseur... Dans une mise en scène rythmée, haletante, entrecoupant fiction et images du réel, ils nous emmènent avec eux dans la traversée de Blake.

DISTRIBUTION

Texte : Julie Rossello Rochet \ Mise en scène : Lucie Rébéré \ Avec Nicolas Giret-Famin, Louka Petit-Taborelli et la voix de Valentine Vittoz \ Scénographie : Amandine Livet \ Costumes : Dominique Fournier \ Régie générale et son : Jules Tremoy \ Régie lumière : Sylvain Brunat \ Assistanat lumière : Cécile Chansard

Rencontre bord plateau avec l'équipe artistique à l'issue de la représentation

Représentations sur le temps scolaire mercredi 9 mars à 10h, jeudi 10 et vendredi 11 à 10h et 14h30

Places non numérotées \ TARIFS

Plein tarif	15,5 €
Réduit	11 €
Carte liberté adulte	12 €
Carte liberté jeune	9 €
Carte liberté enfant	7 €
Tarif solidaire	5 €

« Voilà un sujet qui les concerne de près, et dont le traitement ici proposé, sous la forme d'un spectacle de théâtre, touche au plus juste. (...) Face à un problème de société, que peut le théâtre ? Avec *Cross, ou la fureur de vivre*, Julie Rossello Rochet et Lucie Rébéré offrent leur réponse, passionnante et fichtrement intelligente. **Revue Mouvement**

DANSE

MERCREDI 16 MARS \ 20H
JEUDI 17 MARS \ 20H

🕒 1H30

→ Salle de l'Atelier, Villefranche-sur-Saône

Collectif ÈS

LOTO3000

À l'instar de leurs précédentes créations, les danseurs du collectif ÈS, formés au Conservatoire Supérieur de Danse de Lyon inventent de nouvelles façons d'être ensemble dans une disposition qui bouleverse le rapport habituel entre artistes et spectateurs.

Loto3000 est un projet né du désir de revisiter les événements populaires. Tout ressemble à peu près à un loto traditionnel à l'exception des lots. Et de la mise en place. Et des joueurs. Et du déroulé. Il y a quand même un tirage de numéros. Mais pas de grille-pain à obsolescence programmée ou mug à l'effigie de la Reine Elizabeth à remporter.

Avec Loto3000, plébiscité lors de la dernière Biennale de la danse de Lyon, le collectif ÈS vous convie à un loto comme vous n'en avez jamais vu. Un loto ludique et déjanté, un loto qui fait danser, un loto carnaval. Une expérience unique comme un manifeste joyeux en faveur du collectif. Réservez vos cartons !

DISTRIBUTION

Conception : Collectif ÈS \ Pièce pour 7 danseurs
Interprété et créé avec Adriano Colleta, Sidonie Duret, Martin Gil, Lauriane Madelaine, Jeremy Martinez, Alexander Miles, Emilie Szikora \ Créateur son : Wilfrid Haberey \ Conception de l'espace : Simon Zerbib \ Régie Générale : Pierre-Jean Heude

Places non numérotées \ TARIFS

Plein tarif	25 €
Réduit	15 €
Enfant	12 €
Carte liberté adulte	19 €
Carte liberté jeune	12 €
Carte liberté enfant	8 €
Tarif solidaire	8 €

MARS

56



57

Julie Bérès \ Compagnie les Cambrioleurs

DÉSObÉIR

Pièce d'actualité n°9

Quatre femmes puissantes et déterminées nous livrent leur regard sur la jeunesse d'aujourd'hui, ivre de liberté et de révoltes.

DISTRIBUTION

Conception et mise en scène : Julie Bérès \ Avec : Lou-Adriana Bouziouane, Ava Baya, Charmine Fariborzi, Séphora Pondi

Rencontre avec l'équipe artistique au café du théâtre à l'issue de la représentation

Places numérotées \ TARIFS

Plein tarif	25 €
Réduit	15 €
Carte liberté adulte	19 €
Carte liberté jeune	12 €
Tarif solidaire	8 €

Elles sont drôles, effrontées, obstinées, engagées, solidaires et désobéissantes. Sur un plateau nu, quatre comédiennes dynamitent avec joie et grâce les idées reçues sur les aspirations de jeunes femmes d'aujourd'hui. À partir de propos intimes recueillis auprès d'habitantes d'Aubervilliers et de leur propre vécu, elles parlent sans tabous de sexualité, de religion, de famille, de culture et du poids de leur héritage. Croyantes ou non, opposées à leur famille ou attachées à leurs origines, passionnées de hip-hop ou lectrices de Molière, elles nous touchent par la sincérité de leur témoignage et leur verve joyeuse. Grâce à un beau travail documentaire, Julie Bérès - accompagnée des auteurs Kevin Keiss et Alice Zeniter - parvient à livrer un portrait plein de contrastes de jeunes femmes à l'orée de l'âge adulte. En associant différentes formes - monologues, danse, retranscription vidéo, dialogues percutants - la metteuse en scène nous embarque avec beaucoup d'humour dans le grand tourbillon de cette jeunesse prête à désobéir pour empoigner son destin. Attention : cette soif de liberté est contagieuse !

« Désobéir est une ode au courage d'être soi. **Le Parisien**

« Quatre jeunes filles d'Aubervilliers brillent par leur liberté de parole dans la pièce documentaire que leur consacre la metteuse en scène Julie Bérès. Un spectacle sur les vertus de la désobéissance (...) qui se révèle extrêmement joyeux grâce à l'aisance et la vitalité des interprètes, qui ne cachent pas leur plaisir d'être sur scène. **Libération**

Céline Garnavault \ Cie La Boîte à sel

BLOCK

Grincements, klaxons, sirènes et bruits de travaux... Une drôle de « cheffe de chantier » avec son casque de sécurité vissé sur la tête compose et dessine une ville avec ces architectures sonores et lumineuses. Entourée de soixante « boîtes à meuh » qui n'en font qu'à leur tête, la comédienne tente alors de jongler avec l'imprévu de ces blocks indisciplinés. Et qu'importe qu'elle perde pied, que sa tenue se relâche et que le désordre prenne le pas... La cacophonie urbaine est lancée et entraîne les spectateurs dans un ballet symphonique virevoltant.

Pratiquant un théâtre d'exploration plastique et sonore qui marie intelligemment technologie et théâtre d'objets, la compagnie La Boîte à sel offre une expérience sensorielle aux petits spectateurs installés sur la scène du Théâtre au coeur du dispositif.

Aussi ludique que poétique, ce spectacle ouvre grand la porte de l'imaginaire et invite joyeusement à la réflexion sur la construction de la ville et des mutations urbaines.

“ Avec Thomas Sillard, le concepteur des blocks et créateur sonore, elle a réinventé la «boîte à meuh», qui ne fonctionne que si on la retourne. Assurément l'un des plus beaux spectacles jeune public de la saison. **La Scène**

DISTRIBUTION

Mise en scène, dramaturgie : Céline Garnavault \ Jeu : Gaëlle Levallois \ Assistante à la mise en scène et collaboration artistique : Lucie Hannequin \ Invention et conception des blocks : Thomas Sillard \ Collaboration artistique : Frédéric Lebrasseur (Québec), Dinaïg Stall (Montréal) \ Création sonore : Thomas Sillard \ Assistante son : Margaux Robin \ Collaboration sonore : Pascal Thollet \ Composition musicale : Frédéric Lebrasseur, Thomas Sillard \ Développement des blocks : Raphaël Renaud, KINOKI \ Création lumière et régie plateau : Luc Kérouanton \ Scénographie : Céline Garnavault, Thomas Sillard, Lucie Hannequin, Luc Kérouanton \ Réalisation décor : Daniel Peraud \ Costumes : Lucie Hannequin

Places non numérotées \ TARIFS

Plein tarif	15,5 €
Réduit	11,5 €
Carte liberté adulte	12 €
Carte liberté jeune	9 €
Carte liberté enfant	7 €
Tarif solidaire	5 €

Représentations sur le temps scolaire jeudi 31 mars et vendredi 1er avril à 10h et 14h30





RAPHAËL

Quinze ans après le succès de son album *Caravane*, disque de diamant, et après trois Victoires de la musique, le dandy français revient sur scène présenter son 9ème opus *Haute Fidélité* aussi envoûtant qu'intense, qui témoigne une fois encore du goût de Raphaël pour les mots. En 2017, il obtenait le prix Goncourt de la nouvelle pour *Retourner à la mer*. Une suite presque logique, après tout, pour un artiste qui ne cesse d'écrire des instantanés de vie, comme des nouvelles...

Sur scène, il livre ses chansons d'amour poétiques et sensibles, son univers solaire et romantique et se joue des apparences pour mieux nous émouvoir.

Un « spectacle-concert » pas tout à fait comme les autres où Raphaël et ses musiciens nous promènent, dans un monde sensoriel fait d'illusions et de jeux, entre théâtre et musique.

DISTRIBUTION

Un spectacle de Raphaël \ Avec voix-guitare : Raphaël \ Clavier : Marc Chourain \ Batterie : Mathieu Gayout \ Basse : Aleksander Angelov \ Comédienne-danseuse : à confirmer

Places non numérotées \ TARIFS

Plein tarif	34 €
Réduit	24 €
Carte liberté adulte	30 €
Carte liberté jeune	17 €
Tarif solidaire	8 €

Elsa Imbert \ MC2: Grenoble

HELEN K.

Helen K. retrace l'histoire vraie à la fois singulière et fascinante d'Helen Keller, cette célèbre américaine née à la fin du 18ème siècle qui devint à la suite d'une maladie, subitement aveugle et sourde à l'âge de deux ans. Elle sera confiée à Annie Sullivan, ancienne élève d'une prestigieuse institution pour aveugles, qui deviendra son éducatrice et lui apprendra au fil du temps à lire, à parler et à écrire. Sur un mode résolument optimiste, le spectacle raconte les grandes étapes de cette émancipation ainsi que la formidable histoire d'amitié qui s'en suit. À force de détermination, Helen Keller deviendra l'une des grandes figures intellectuelles américaines, conférencière, écrivaine et une militante politique engagée.

Dans une scénographie épurée, laissant la part belle à la lumière qui éclaire subtilement le corps des acteurs, la danse joue un rôle important. *Helen K.*, interprétée par une magnifique danseuse exprime par le corps tout ce qu'elle ne peut pas dire avec les mots. Une belle leçon de vie qui interroge les petits comme les plus grands sur la façon dont nous considérons le handicap, mais également sur la manière dont le langage, quel qu'il soit, transforme notre perception du monde.

DISTRIBUTION

Texte et mise en scène : Elsa Imbert (librement inspiré de l'histoire d'Helen Keller) \ Chorégraphie et collaboration artistique : Cécile Laloy \ Avec : Leïla Ka, Noémie Pasteger, Stéphane Piveteau \ Scénographie : Adeline Caron \ Création musicale : Patrick De Oliveira \ Lumière : Aurélien Guettard \ Costumes : Ouria Dahmani-Khouhli \ Conseil en langue des signes : Emmanuelle Keruzoré \ Construction décor et costumes : Ateliers de La Comédie de Saint-Étienne

Représentations sur le temps scolaire
jeudi 14 et vendredi 15 avril à 10h et 14h30

Places non numérotées \ TARIFS

Plein tarif	15,5 €
Réduit	11,5 €
Carte liberté adulte	12 €
Carte liberté jeune	9 €
Carte liberté enfant	7 €
Tarif solidaire	5 €

**Rencontre bord plateau
avec l'équipe artistique à l'issue
de la représentation**

**Projection du film *Miracle en Alabama* d'Arthur Penn (1962 - 1h46)
au cinéma d'art et d'essai Les 400 coups (date et horaire à venir)**





CIRQUE
Dès 7 ans

VENDREDI 6 MAI \ 20H
SAMEDI 7 MAI \ 20H

1H

Le Galactik Ensemble

OPTRAKEN

Comment l'homme réagit-il en environnement hostile ? Face à des murs en béton avançant sur scène, alors que des pots de fleur et des sacs de farine pleuvent et quelques balles de tennis volent, les cinq membres du Galactik Ensemble nous donnent une leçon de résilience !

Confrontés à une série de dangers se succédant à une vitesse folle, les acrobates de haut vol se jouent des difficultés et nous livrent une chorégraphie de l'absurde millimétrée. Portés par une bande-son amplifiée, ils affrontent les risques seuls ou en groupe, avec humour et créativité, et nous entraînent dans un univers burlesque et poétique. Sur les morceaux de murs, des phrases écrites à la craie, interpellant le spectateur, dessinent la toile de fond de ce spectacle traitant de l'imprévisibilité et des dangers de notre monde. L'une d'entre-elles résume à merveille le propos d'OptraKen : « l'instant de la décision est une folie ». Et s'il suffisait de lâcher prise pour affronter les situations les plus périlleuses ?

“ Le Galactik Ensemble développe ainsi avec créativité une « acrobatie de situation », qui frise le burlesque tout en évoquant les questions d'environnement et de solidarité. **Télérama**

DISTRIBUTION

De et avec : Mathieu Bleton, Mosi Espinoza, Jonas Julliard, Karim Messaoudi, Cyril Pernot \ Construction, création machinerie : Franck Breuil \ Création lumière : Adèle Grépinet \ Création sonore et musique : Denis Mariotte

Places numérotées \ TARIFS

Plein tarif	25 €
Réduit	15 €
Enfant	12 €
Carte liberté adulte	19 €
Carte liberté jeune	12 €
Carte liberté enfant	8 €
Tarif solidaire	8 €

Jean Bellorini \ Théâtre National Populaire

ONÉGUINE

Eugène Onéguine est un esthète, qui aime le luxe et la fête. Tatiana, jeune fille noble de la campagne, belle et sombre, tombe amoureuse de lui, dans une forme de pureté et d'intransigeance douloureuse. Il l'éconduit avec une certaine indolence. Par désœuvrement, il séduit lors d'un bal la fiancée de son meilleur ami, Lenski. Ce dernier, fou de douleur, le provoque en duel. Eugène le tue, malgré lui. Le sang du jeune homme teinte la neige de rouge...

Grâce à un dispositif sonore sous casque des plus ingénieux et un quintet vibrant de jeunes comédiens, l'âme slave du héros romantique hante le plateau et convie à une belle rêverie mélancolique.

À travers des octosyllabes, simples, purs et lyriques, on écoute avec délectation les errances de ce héros « impatient de vivre et pressé de sentir ». S'y mêle une bande sonore et musicale, composée par Sébastien Trouvé, à partir d'extraits de l'opéra éponyme de Piotr Tchaïkovski.

Jean Bellorini, directeur du Théâtre National Populaire, s'empare avec une délicatesse infinie d'*Eugène Onéguine*, l'œuvre phare d'Alexandre Pouchkine. Un petit bijou théâtral au cœur de la poésie russe.

“ Une mise en scène sonore qui vous emporte loin, portée par des acteurs dont le jeu épuré donne à entendre merveilleusement ce texte, dans une adresse merveilleuse au spectateur qui renvoie à l'adresse au lecteur de Pouchkine. **L'Humanité** ”

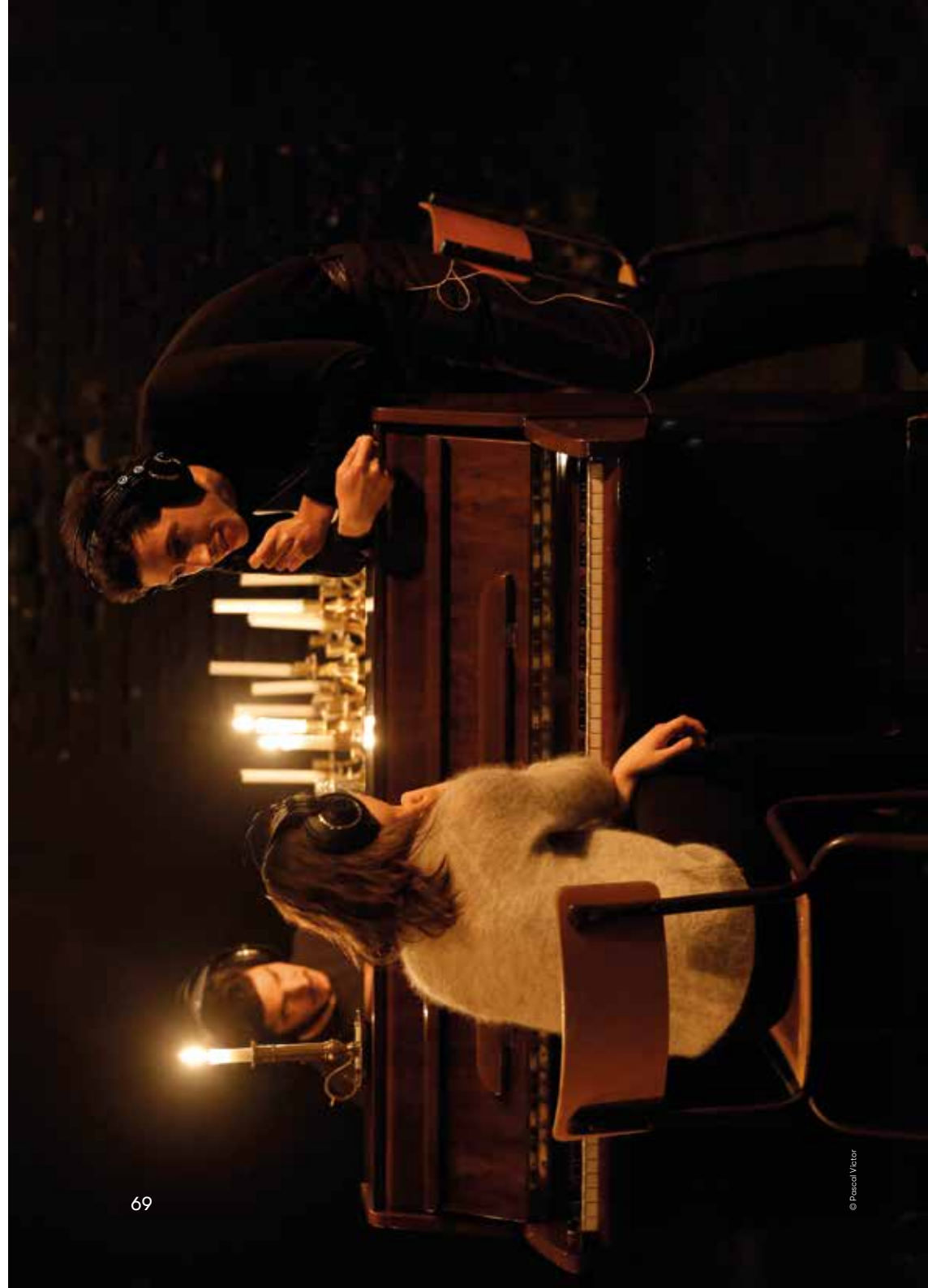
DISTRIBUTION

D'après *Eugène Onéguine* d'Alexandre Pouchkine \ Mise en scène : Jean Bellorini \ Traduction : André Markowicz \ Avec : Clément Durand, Gêrôme Ferchaud, Antoine Raffalli, Matthieu Tune, Mélodie-Amy Wallet \ Assistanat à la mise en scène : Mélodie-Amy Wallet \ Réalisation sonore : Sébastien Trouvé

Places non numérotées \ TARIFS

Plein tarif	25 €
Réduit	15 €
Carte liberté adulte	19 €
Carte liberté jeune	12 €
Tarif solidaire	8 €

En itinérance les 12 et 13 mai dans deux châteaux de la Communauté d'agglomération de l'Ouest Rhodanien. (cf. p. 77)





Troupe d'opéra Wu de la Province du Zhejiang (Jinhua)

LA COMBATTANTE MU GUIYING

Tradition ancestrale en Chine, l'opéra Wu mêle chant, danse, musique, jeu d'acteur, arts martiaux et acrobatie. Réunissant une trentaine d'interprètes, *La Combattante Mu Guiying* est un classique du genre. Un spectacle grandiose.

Costumes incroyables, maquillages aux couleurs éclatantes, scènes de combat majestueuses, acrobaties virtuoses, tableaux réunissant plus de trente interprètes : l'opéra traditionnel Wu est un art magistral. Pan important de la culture chinoise depuis 400 ans, il est inscrit au patrimoine culturel immatériel de la Chine. *La Combattante Mu Guiying* fait partie de son répertoire classique. L'histoire se déroule sous la dynastie Song – entre le 10ème et 13ème siècle. Une jeune femme héroïque entraîne les jeunes gens de sa région à l'art de la guerre. Confrontée à des péripéties amoureuses et guerrières, elle triomphera des armées ennemies et sauvera son amour grâce à sa maîtrise exceptionnelle des arts martiaux. Enchaînement de tableaux hauts en couleurs, cet opéra chinois offre un spectacle total. Les incroyables interprètes de la troupe traditionnelle mêlent avec brio toutes les disciplines et nous emportent dans ce périple débridé et éclatant au cœur de l'histoire chinoise. Un spectacle grandiose !

DISTRIBUTION

Interprètes principaux :
Mu Guiying : Mme YANG Xiaoyun
Yang Zongbao : M. LOU Sheng

**Clefs d'écoute en avant-propos du spectacle
de 19h15 à 19h45
Gratuit sur réservation (cf. p. 81)**

Places numérotées \ TARIFS

Plein tarif	30 €
Réduit	18,5 €
Enfant	14 €
Carte liberté adulte	24,5 €
Carte liberté jeune	14 €
Carte liberté enfant	8 €
Tarif solidaire	8 €

→ Salle des Échevins, Villefranche-sur-Saône

Christian et François Ben Aïm \ Piers Faccini

ARISE

Dialogue danse et musique destiné aux lieux sacrés ou atypiques, *Arise*, est une pièce des frères Ben Aïm appelée à se réinventer et se remodeler en fonction des espaces qu'elle investit. C'est dans la belle salle des Échevins, portés par la musique live épurée et envoûtante de Piers Faccini, que Christian et François, accompagnés du danseur Thibaut Eiferman se lancent dans une performance poétique autour des notions de solitude, d'élévation et de sacré et dévoilent ce qu'il y a de plus vivant en chacun de nous. Une parenthèse enchantée et aérienne, un vrai moment de communion entre artistes et spectateurs.

“ Avec *Arise*, ces deux chorégraphes prouvent que la création *in situ* peut générer une approche artistique sans pareille. Extrêmement bien dansée, cette oeuvre aborde la problématique de la solitude, de la rencontre et du rapport de l'humain au sacré. L'ensemble est magnifiquement accompagné par le musicien anglais Piers Faccini. Dans ces musiques très aériennes, la guitare a une place prépondérante. On retrouve un balancement entre tradition et innovation, en parfaite adéquation avec le lieu et les danseurs. **Le Figaro Magazine** ”

DISTRIBUTION

Chorégraphie : Christian et François Ben Aïm \ Composition musicale et interprétation : Piers Faccini \ Interprétation : Christian et François Ben Aïm, Thibaut Eiferman \ Création lumières : Laurent Patissier \ Création costumes et stylisme : Dulcie Best \ Ingénieur son et direction technique : Hervé Le Dorlot

Places non numérotées \ TARIFS

Plein tarif	25 €
Réduit	15 €
Carte liberté adulte	19 €
Carte liberté jeune	12 €
Tarif solidaire	8 €





PIERS FACCINI

Ce troubadour italo-britannique, loin des modes et hors du temps, à la fois auteur, compositeur et interprète, habille depuis plus de quinze ans sa poésie d'une musique folk riche de multiples influences. Aussi à l'aise dans une complainte napolitaine que dans un blues de la Nouvelle-Orléans ou un folk mélancolique, Piers Faccini poursuit depuis de nombreuses années un chemin où métissage et partage ont toute leur place, en collaborant avec des artistes aussi divers que Vincent Ségal, Rokia Traoré, Ben Harper, Ballaké Sissoko, Camille ou bien encore Ibrahim Maalouf.

Le chanteur des Cévennes cultive, en jardinier patient, de délicates ballades emplies de générosité et d'authenticité qui se nourrissent autant de l'héritage anglo-américain, des traditions de la Méditerranée et des musiques orientales que de la musique ancienne et baroque.

De sa voix à la puissante douceur, il vient nous présenter son dernier opus *Shapes of the Fall*, et nous ravir de son univers raffiné à la chaleur réconfortante.

🎧 *Aventureux et inspiré, l'Anglais distille un folk vibrant en résonance profonde avec le monde actuel. Les Inrockuptibles*

🎧 *Lumineux et méditatif. ffff Télérama*

DISTRIBUTION

Piers Faccini : guitare-voix, harmonica \ Simone Prattico : batterie \ Malik Ziad : guembri, mandole \ Juliette Serrad : violoncelle \ Séverine Morfin : violon alto

Places numérotées \ TARIFS

Plein tarif	25 €
Réduit	15 €
Carte liberté adulte	19 €
Carte liberté jeune	12 €
Tarif solidaire	8 €

LES ÉCHAPPÉES

Les Échappées permettent aux habitants du territoire du Beaujolais d'avoir accès à l'offre culturelle du Théâtre de Villefranche au plus près de chez eux !

Nous poursuivons notre partenariat avec la Communauté d'agglomération de l'Ouest Rhodanien (COR) et avec le soutien du Département du Rhône.

Pour la première fois cette année, le Théâtre collabore avec la Communauté de communes Beaujolais Pierres Dorées et la Communauté de communes Saône Beaujolais autour d'un projet de sensibilisation du jeune public au spectacle vivant avec une programmation artistique dans les établissements scolaires.



© Romain Harel

MUSIQUES ACTUELLES

JEUDI 16 DÉC. \ 20H30

→ Caveau du Théâtre de Tarare

DELAYRE

dans le cadre du Festival Nouvelles Voix

Delayre déploie des textes en français sur une instrumentation électronique élégante, à la croisée des chemins empruntés par Thom Yorke (Radiohead) et proche des plus récentes expérimentations du chanteur Christophe. Sur scène, ce véritable touche-à-tout affirme son processus créatif et n'hésite pas à mêler sa voix et le son du saxophone soprano à de puissants synthétiseurs analogiques pour un résultat onirique.

En lever de rideau, un groupe de musique de la Communauté d'agglomération de l'Ouest Rhodanien.

Billetterie au Théâtre de Tarare
Durée estimée 2h



Étienne Gaudillère © Rebecca Diaz
Giulia Fois © Jean-François Robert/Modès

THÉÂTRE

JEUDI 27 JAN. \ 20H

→ Salle des Fêtes de Thizy-les-Bourgs

VENDREDI 28 JAN. \ 20H

→ Salle des fêtes de Saint-Marcel-L'Éclairé

Étienne Gaudillère \ Giulia Fois

GRAND REPORTERRE #5

Que faire des films de Roman Polanski ? De la musique d'Orelsan ou de Bertrand Cantat ? Des écrits de Céline ? Doit-on refaire l'Histoire artistique ? Séparer l'homme de l'artiste ? Le comédien et metteur en scène Étienne Gaudillère et la journaliste chroniqueuse sur France Inter, Giulia Fois, croisent leurs regards sur ce sujet d'actualité. L'idée n'est pas de donner des réponses mais de poser des questions où chacun peut avoir son mot à dire dans une expérience collective inédite.

Billetterie au Théâtre de Villefranche
Durée estimée 1h30



© Pasca Victor

THÉÂTRE

JEUDI 12 MAI \ 20H30

→ Château de Fougères à

Poule-les-Écharmeaux

VENDREDI 13 MAI \ 20H30

→ Château de Ronno (en extérieur)

85 route de la madone

Repli en cas de pluie : salle des fêtes de Ronno

Jean Bellorini Théâtre National Populaire ONÉGUINE

d'après Eugène Onéguine
d'Alexandre Pouchkine

Jean Bellorini, directeur du Théâtre National Populaire, s'empare avec une délicatesse infinie d'Eugène Onéguine, l'œuvre phare de Pouchkine. Grâce à un dispositif sonore sous casque des plus ingénieux et un quintet vibrant de jeunes comédiens, l'âme slave du héros romantique hante le plateau et convie à une belle rêverie mélancolique. Un petit bijou théâtral au cœur de la poésie russe.

Billetterie au Théâtre de Villefranche
Durée 1h30

LES ÉCHAPPÉES

En milieu scolaire



JEUNE PUBLIC, SPECTACLE VISUEL ET MUSICAL

Cie Lignes de Fuite – Ensemble
SPECTACLEMATON VILAIN CANARD !

En tournée en **novembre** dans les établissements scolaires de Villefranche et de la Communauté d'agglomération de l'Ouest Rhodanien.

Une version pour salle de classe du spectacle *Vilain Canard !* sous forme d'installation vidéo immersive. Une partition de sons, d'images et de mouvements pour raconter de manière originale le célèbre conte d'Andersen. Une invitation à entrer dans un monde imaginaire et onirique pour ouvrir les petits à leurs émotions.



Le spectacle *Vilain Canard !* a reçu le soutien de doMino.

Plateforme Jeune Public Auvergne-Rhône-Alpes dont le Théâtre de Villefranche est partenaire, doMino se donne pour mission de fédérer et animer le réseau régional des professionnels de l'enfance et de la jeunesse.



THÉÂTRE

Gabriela Alarcon \ Maïanne Barthès
UN ÉTRANGER

En tournée en **novembre** dans les lycées de Villefranche et de la Communauté d'agglomération de l'Ouest Rhodanien.

Un monologue puissant et sans concession sur l'exil. Le comédien Mbaye Ngom délivre avec une présence saisissante et l'éloquence du griot les récits haletants d'hommes et de femmes de tous les horizons. Gabriela Alarcon et Maïanne Barthès s'emparent de l'œuvre de Moises Mato Lopez, pour raconter depuis leur expérience commune du déracinement, tout ce qui se cache derrière celui qu'on appelle « étranger ».

Durée 1h



THÉÂTRE

Julie Rossello Rochet
Julie Guichard & Liza Blanchard
Cie Le Grand Nulle Part

SCAPHANDRE

En tournée en **mai 2022** dans les collèges de Villefranche et de la Communauté d'agglomération de l'Ouest Rhodanien.

Une petite forme sensible et onirique pour aborder la problématique sociale des violences intrafamiliales.

Durée 40 min



THÉÂTRE

Julie Rossello Rochet \ Lucie Rébéré
Cie La Maison

CROSS, CHANT DES COLLÈGES

En tournée en **mars 2022** dans les collèges de la Communauté de communes Beaujolais Pierres Dorées et la Communauté de communes Saône Beaujolais.

Une mise en lecture théâtralisée de *Cross, chant des collèges* qui s'intéresse de près à la question du harcèlement scolaire et ses effets pour les jeunes victimes sans jamais tomber dans la sensiblerie. Julie Rossello Rochet livre un texte plein de finesse et de poésie à sa complice Lucie Rébéré qui en fait une adaptation juste et délicate.

Durée 1h10

AUTOUR DES SPECTACLES

L'équipe du Théâtre vous propose d'enrichir votre expérience sensible et artistique en participant aux différentes propositions organisées autour des spectacles (visites du théâtre, répétitions publiques, rencontres avec les artistes...).

Les rencontres avec les équipes artistiques

À l'issue de certaines représentations, les compagnies se prêtent au jeu des questions-réponses avec les spectateurs. N'hésitez pas à poser toutes vos questions ! (Rendez-vous précisés sur les pages spectacles).

Les visites du théâtre

Découvrez les coulisses, la régie, montez sur scène ou faufilez-vous sous la scène : chaque recoin est passé au peigne fin. Après une visite au théâtre, on s'y sent presque comme chez soi !

DÉCOUVREZ LE NOUVEAU THÉÂTRE !

→ Vendredi 8 octobre :

- Visite sur le pouce à 12h15 (durée 45 min) suivie d'un café gourmand offert.
- Visite nocturne à la lampe torche à 19h (durée 1h30) suivie d'un apéritif offert.

→ Samedi 9 octobre :

- Visite en famille dès 6 ans à 15h (durée 1h) avec surprises de *Casconaute* (danse) suivie d'un goûter offert.
- Visite tout public à 17h (durée 1h30) avec surprises de *Casconaute* (danse) suivie d'un apéritif offert.

Gratuit sur inscription à la billetterie du théâtre.

Visites guidées gratuites toute l'année pour les groupes, associations, écoles, entreprises... sur rendez-vous au 04 74 65 15 40. Venez jouer à la petite souris du théâtre !

Avant-propos

Gratuit sur inscription à la billetterie du théâtre.

Introduction au spectacle pour en donner des clefs de lecture et d'écoute.

OPÉRA TRADITIONNEL CHINOIS

Mercredi 18 mai \ 19h15 → 19h45

Clefs de lecture sur l'opéra chinois *La Combattante Mu Guiying*

Introduction - présentation de l'Opéra Wu

(cf. p. 71)

Les répétitions publiques

Gratuit sur inscription à la billetterie du théâtre.

L'occasion pour les spectateurs de découvrir le processus de création, les coulisses du travail artistique et pour l'équipe artistique d'avoir un retour du public.

DANSE

Vendredi 19 novembre \ 15h30 → 16h20

Queen Blood

Ousmane Sy

Après avoir assisté à la fin de la répétition de 15h30 à 16h, le public pourra poser toutes ses questions aux danseuses. (cf. p. 23)

CIRQUE

Mardi 1er mars \ 11h → 11h45

Le chant du vertige

Cie Lapsus

Filage du spectacle précédé d'une introduction. (cf. p. 51)

NOUVEAU

Les succulentes

Au café du théâtre

Proposées et animées par la comédienne Emmanuelle Della Schiava

Gratuit sur réservation au 04 74 68 02 89

billetterie@theatredevillefranche.com

Une pause curieuse et gourmande avec des lectures de textes et discussions en résonance avec les spectacles programmés.

→ **Lecture-café** — Lecture suivie d'un café causerie (durée 45 min).

• Mercredi 10 novembre à 13h15 :

en prélude au spectacle *Royan, la professeure de français* sur un choix de textes de Marie N'Diaye.

• Mercredi 19 janvier à 13h15 \ rentrée littéraire de janvier :

lecture à deux voix avec Bertrand Lamure de la Librairie des Marais parmi une sélection de la rentrée littéraire.

• Mercredi 9 mars à 13h15 :

lectures au féminin dans le cadre de la Journée Internationale pour les Droits des Femmes du 8 mars.

→ **Lecture cookies** (à partir de 7 ans) — Lecture suivie d'un goûter causerie (durée 1h).

• Mercredi 13 octobre à 15h :

en prélude aux spectacles *Dans les bois* et *L'appel de la forêt* (déc. 21 / janv. 22) autour du thème de la nature.

• Mercredi 9 février à 15h :

en prélude au spectacle *L'envol* (fév. 22) autour des thèmes du ciel, de l'espace et du désir d'envol.

PRATIQUÉZ !

Adultes

Danses latines de salon

À l'issue du spectacle *Dolorès* mercredi 8 déc. les artistes de la Cie Mimulus vous invitent à une initiation aux danses latines de salon de 21h à 22h.

| *Gratuit sur inscription à la billetterie du Théâtre.* (cf. p. 31)

Théâtre

En écho au spectacle *Mon corps est une cage* de la Compagnie Volcano Song (cf. p. 45) Samedi 5 fév. \ 10h → 13h

Atelier théâtre avec DJ set et travail sur le corps sur la question de la fatigue mené par Ludmilla Dabo et une musicienne du spectacle.

| **Tarif : 6€**
Réservations au 04 74 68 02 89 et sur
billetterie@theatredevillefranche.com

Fly Yoga

Une subtile alliance entre le yoga traditionnel (Hatha yoga et yoga Iyengar), le Pilates et les arts du cirque. Les cours sont dispensés par Margot Couturier, danseuse professionnelle et professeure certifiée de pilates et de yoga.

• Cours les jeudis de 12h20 à 13h20

| **Renseignements et inscriptions dès le 23 août.**
theatre@theatredevillefranche.com \ 04 74 65 15 40
Nbre de places limité (tarif : 20 cours = 320€)



Parents-enfants + goûter avant le spectacle

→ Autour du spectacle

Un opéra de papier (cf. p. 28)

Dès 4 ans
Samedi 4 déc. \ 14h → 15h30

Au cours de cet atelier de pratique artistique, le chorégraphe Ivan Favier va explorer quelques-unes des infinies possibilités qu'offre le papier de soie. Sa texture, sa légèreté, son froissé, son « bougé » spécifique en font un partenaire de jeu qui invite à l'imaginaire. Bouger, danser avec lui... le papier de soie frémit au moindre souffle, et tressaille au moindre geste. Il s'agit de trouver la délicatesse du toucher et du mouvement pour garder cette matière vivante.

→ Autour du spectacle

Dans les bois (cf. p. 35)

Dès 8 ans
Samedi 18 déc. \ 14h → 15h30

Créer son slogan pour une vie qui va bien, fabriquer sa pancarte pour une mini-manif' au mégaphone en introduction du spectacle : participez à un atelier joyeux et engagé avec Tartine Reverdy !

| **Tarif : 6€ pour le duo parent-enfant goûter compris, soit 3€ par personne.**
Réservations au 04 74 68 02 89 et sur
billetterie@theatredevillefranche.com

Les stages pendant les vacances scolaires

CLOWN DE THÉÂTRE

Stage adultes
Animé par Hugues Fellot

Jusqu'au bout du nez !

Ce stage vous propose de découvrir ce héros sensible qui sommeille en vous. Un personnage absurde et malhabile, unique et optimiste, prêt à toute épreuve. Éveiller votre clown, c'est mettre en jeu vos émotions, votre imaginaire, votre sensibilité, votre poésie. C'est aussi jouer avec son corps, c'est cultiver sa présence, son écoute, sa capacité à créer et à rire de soi tout en apprenant les codes de jeux scéniques. Les exercices proposés sont bienveillants et malléables en fonction de l'avancement de chacun. Ce stage s'adresse à toute personne désirent rencontrer ou confirmer l'art du clown de théâtre.

du lundi 14 au samedi 19 février

du lundi au vendredi de 10h à 17h et
le samedi de 10h à 13h

| **Plein tarif : 135€**
| **Tarif réduit* : 100€**

THÉÂTRE

Stage ados de 10 à 14 ans
Animé par Emmanuelle Della Schiava, metteuse en scène et comédienne

La belle aventure que voici !

Durant une semaine nous allons découvrir un auteur ou une autrice, un texte, un enjeu. Durant une semaine, nous allons aussi faire connaissance, c'est-à-dire nous écouter, nous comprendre, nous re-connaître, forger un lien fort entre nous puis vibrer ensemble à travers le jeu et faire acte.

Car, au bout d'une semaine, nous offrirons à un public notre production théâtrale : un spectacle, comme un souffle nécessaire, fait de personnages sensibles, d'émotions majeures, de mots absolus. Un rendez-vous inédit pour dire, ici et maintenant, notre présence au monde et le sens impérieux que l'on veut lui donner. L'occasion, finalement, de partager des instants prodigieusement simples et réjouissants. Essentiels, donc.

du lundi 21 au vendredi 25 février

de 14h à 18h
Petite forme théâtrale présentée à la famille et aux amis
le vendredi 25 février à 18h30

| **Plein tarif : 65€**
| **Tarif réduit* : 55€**

| **Renseignements et inscriptions dès le 23 août.**
theatre@theatredevillefranche.com \ 04 74 65 15 40

* Tarif réduit : carte liberté, demandeurs d'emploi

AVEC NOS VOISINS

Le Théâtre, le cinéma d'art et d'essai Les 400 coups, le musée Paul-Dini, la médiathèque, la librairie des Marais et le conservatoire de musique s'associent régulièrement pour enrichir leurs programmations respectives : master class, rencontres, concerts hors les murs, projections de films en écho aux spectacles... autant de temps forts variés et riches qui permettent de faire durer le plaisir du spectacle et d'en découvrir d'autres facettes !
Retrouvez notre programmation commune sur chaque page spectacle ainsi que sur notre site internet, facebook et instagram.

MUSÉE PAUL-DINI

CONSERVATOIRE NATIONAL SUPÉRIEUR MUSIQUE ET DANSE DE LYON

Mercredi 1^{er} déc. \ 12h15

Les Midis du Théâtre

Dans le cadre de l'exposition « Le musée fête ses 20 ans - un regard sur la création en Auvergne et Rhône-Alpes, de 1800 à nos jours - 2nd volet »

Réservations à la billetterie du Théâtre.

LE CINÉMA LES 400 COUPS

Autour du spectacle Fracasse :

Projection du film *Kamelott* d'Alexandre Astier (2021 - 2h) en présence de Jacques Chambon, Jean-Christophe Hembert et Loïc Varraut.

Mercredi 24 nov.
à 20h

Autour du spectacle L'Appel de la forêt :

Projection de *L'Appel de la forêt* de Chris Sanders (2020 - 1h40).

Dates et horaires à venir
autour du spectacle le
8 jan.

Autour du spectacle Helen K. :

Projection de *Miracle en Alabama* d'Arthur Penn (1962 - 1h46) ressortie copie restaurée le 11/09/2019.

Dates et horaires à venir
autour du spectacle le
13 avr.

LA MÉDIATHÈQUE

Le fonds d'ouvrages du théâtre sera consultable et empruntable sur le site internet de la médiathèque.

LA VAGUE DES LIVRES

Soirée au Théâtre en partenariat avec La Vague des livres dans le cadre du Salon du livre de Villefranche-sur-Saône / Beaujolais.
Vendredi 11 mars \ 20h

LA LIBRAIRIE DES MARAIS

- Rencontres organisées par la librairie au Café du Théâtre : une par trimestre de 19h à 21h
- Vente d'ouvrages au théâtre sur certains spectacles en lien avec la programmation
- Rentrée littéraire de janvier : lecture à deux voix avec Bertrand Lamure et Emmanuelle Della Schiava Mercredi 19 jan. \ 13h15 dans le cadre des Succulentes
- Rencontre avec Frédéric Martin, des éditions du Tripode et la metteuse en scène Ambre Kahan, autour de son adaptation du roman *l'Art de la joie* de Goliarda Sapienza, jeudi 3 fév. \ 18h30 à la librairie pendant le Festival Jeunes créatrices.

LE CONSERVATOIRE

TRIO KAFANA

Musique de chambre des Balkans

Mercredi 4 mai \ 12h15

Les Midis du Théâtre → Auditorium de Villefranche

Avec trois professeurs du Conservatoire de Villefranche : Laurent Fléchier, Agnès Moyencourt et Martine Chapon (clarinette, basson/frulas, accordéon).

Réservations à la billetterie du Théâtre.

- Samedi 11 déc. en soirée : Orchestre symphonique « Arrête ton cinéma ! »
- Mardi 11 janvier : Masterclass de Thierry Ravassard pour les élèves de piano autour du spectacle *Mozart et la pluie* avec Robin Renucci et l'Ensemble In & Out.
- Vendredi 20 mai en soirée : Spectacle des Classes à horaires aménagés théâtre du Collège Jean Moulin
- Samedi 21 mai en soirée : Projet Criollando avec un ensemble de musique latino-américaine dirigé par Joseph Pariaud, l'orchestre cordes en calade et une classe de l'école de Limas
- Mardi 14 juin : restitution du travail de la nouvelle classe artistique à l'école Prévert « Bellerroche en chants et en scène »
- Mardi 21 juin : Mômes en scène

Réservations au Conservatoire à Rayonnement Intercommunal de Villefranche Beaujolais Saône.

TERRE DE SCÈNES

Comme chaque année, le théâtre accueillera le rendez-vous du théâtre amateur : le Festival Terre de scènes du vendredi 29 au dimanche 31 oct, organisé par l'Office Culturel de Villefranche :

office-culturel-villefranche@wanadoo.fr \ 04 74 65 04 48

LA CULTURE POUR TOUS

Avec les établissements scolaires

Le Théâtre ne cesse de développer avec de nombreux partenaires, une politique d'éducation artistique et culturelle en direction de tous les publics avec une priorité pour la jeunesse, notamment dans le cadre de l'école. Ce travail est nourri par une collaboration avec les artistes associés.

Les actions dans les écoles

Diverses actions sont menées en direction des écoles maternelles et élémentaires (ateliers de pratique artistique, rencontres, projets, visites du théâtre...). Ces actions sont soutenues par les ministères de la Culture et de l'Éducation Nationale, en étroite collaboration avec l'Inspection départementale de l'Éducation nationale.

Les actions dans les collèges et lycées

Autour des spectacles, le théâtre propose aux collégiens et lycéens un parcours culturel avec un accès privilégié au théâtre, des ateliers de pratique artistique, des rencontres, l'accueil d'artistes dans l'établissement, voire la réalisation de projets partagés.

Les représentations scolaires

Le Théâtre offre des moments privilégiés aux élèves de classes de maternelle, primaire et collège en proposant des représentations sur le temps scolaire (cf. pages spectacles). Chaque saison le Théâtre accueille plus de 10 000 enfants.

Jeune public, scolaires
Julie Krug
04 74 68 99 36
julie.krug@theatredevillefranche.com

Un théâtre solidaire

Le Théâtre s'engage à lutter contre l'exclusion en favorisant l'accès à la culture pour tous grâce à une politique active d'actions culturelles tout au long de l'année.

Mardi 16 nov. : concert gratuit de **CAVALE** à l'Oasis (notre Emmaüs local) dans le cadre du Festival Nouvelles Voix.

Mercredi 9 fév. : atelier de fabrication d'un dessin animé avec les enfants de Lecture et partage à Belleruche avec la Cie Nokill autour du spectacle *L'Envol*.

Cette rentrée à la **maison d'arrêt de Villefranche** nous proposons des ateliers et un concert de l'artiste Cavale dans le cadre du Festival Nouvelles Voix ainsi qu'une visite du théâtre pour les détenus dans le cadre des Journées européennes du Patrimoine. Le spectacle *Un étranger* de Maïenne Barthès y sera également donné en novembre. Projets menés en partenariat avec la FOL (fédération des œuvres laïques), le Ministère de la Justice (Direction interrégionale des services pénitentiaires) et le ministère de la Culture (Direction Régionale des Affaires Culturelles)

Le Théâtre adhère à la billetterie solidaire **Culture pour tous**, service de l'association Alliés (association lyonnaise pour l'insertion économique et sociale). Le dispositif permet de proposer des invitations à des personnes en situation de fragilité sociale via des structures du champ social, du soin, du handicap, de l'insertion, du médico-social... Le théâtre met ainsi à disposition des invitations sur l'ensemble de sa programmation.
www.culture-pour-tous.fr



Avec les associations, les entreprises

Présentation des spectacles

Nous nous invitons chez vous, dans votre association ou entreprise pour vous aider à choisir parmi les spectacles de cette saison. Il suffit de contacter le service des relations publiques.

Tout au long de l'année, nous préparons ensemble votre venue au théâtre (documents informatifs et pédagogiques à votre disposition, rencontres avec les artistes). Nous sommes là pour construire avec vous un projet d'éducation artistique et culturelle sur mesure adapté à votre structure.

Collectivités, associations, comités d'entreprises
Sylvaine Boisson
04 74 68 99 46
sylvaine.boisson@theatredevillefranche.com

INFOS PRATIQUES



Théâtre de Villefranche
Place des Arts - CS 90301
69665 Villefranche-sur-Saône Cedex

Abonnez-vous
à la newsletter !



www.theatredevillefranche.com

Accueil / Billetterie

→ **À partir du 8 septembre dès 13h en ligne et accueil physique de 13h à 20h**, salle de l'Atelier le 8 septembre puis à la galerie municipale du 9 au 29 septembre inclus, passage de l'ancienne mairie du mardi au vendredi de 13h à 18h30 et le samedi de 9h30 à 13h.

→ **Du 30 septembre au 7 octobre inclus**, nous déménageons au théâtre et vous pourrez réserver vos places uniquement sur notre billetterie en ligne.

→ **Dès le 8 octobre au théâtre**

Du mardi au vendredi de 13h à 18h30 et le samedi matin de 9h30 à 13h

04 74 68 02 89
billetterie@theatredevillefranche.com
Réservez en ligne : www.theatredevillefranche.com

Par téléphone : les places doivent être réglées dans les 3 jours. Règlement par chèque à l'ordre de Centre Culturel de Villefranche ou par carte bleue, règlement à distance.

Sur la billetterie en ligne : nous n'envoyons pas les billets, ils sont à retirer à la billetterie au plus tard au moment du spectacle.

Tarifs

Tarif réduit : jeunes de moins de 26 ans, demandeurs d'emploi

Tarif enfant : moins de 12 ans

Places au balcon : tarif réduit pour tous les spectacles pour les deux derniers rangs.

Tarif solidaire : bénéficiaires de la CMU, du RSA et de l'AAH

Places de dernière minute

Tarif spécial à 10€

Pour les moins de 26 ans et demandeurs d'emploi à retirer le soir même uniquement au guichet dans la limite des places disponibles (hors Festival Nouvelles Voix et Festival Jeunes créatrices).

Règlement

Espèces, chèques, chèques-vacances, carte bleue, ticket de réduction délivré par les comités d'entreprises, Pass' Région (mise en place par la Région Auvergne-Rhône-Alpes pour les lycéens, les élèves de maisons familiales, de centres de formation), Chèque Culture (groupe chèque déjeuner), Pass' Culture (mis en place par l'État pour les 18-20 ans).

INFOS PRATIQUES

Pensez à la carte liberté !

Simplifiez-vous la vie et bénéficiez de tarifs avantageux :

En achetant cette carte, vous avez la liberté de réserver quand vous voulez (dans la limite des places disponibles) et bénéficiez de tarifs préférentiels sur les spectacles. Votre carte est amortie dès le deuxième spectacle acheté.



Avantages ++

Elle permet d'être membre actif de l'association gestionnaire du Théâtre (Le Centre Culturel de Villefranche).

Les différentes cartes

La carte liberté adulte :	10€
La carte liberté jeune (12-25 ans) :	5€
La carte liberté enfant (moins de 12 ans) :	5€



En vente au guichet et en ligne sur notre site dès le 8 septembre à 13h

Carte gratuite :

- Demandeurs d'emploi
- Salariés d'entreprises partenaires du Théâtre
- Complices du Théâtre
- Salariés d'entreprises dont le C.E. a adhéré au Théâtre
- Membres d'une association adhérente au Théâtre

Carte liberté collective :

Comité d'entreprise, collectivité ou association : **100€**
Souscrite par le comité d'entreprise, la collectivité ou l'association, elle permet à chaque salarié ou membre d'obtenir une carte liberté gratuite pour bénéficier du tarif carte liberté et à la structure de recevoir mensuellement affiches et informations. La carte liberté collective offre les mêmes avantages que la carte liberté (voir ci-dessus) et garantit à la structure une gestion simple : chaque salarié ou membre est libre et autonome pour ses réservations de place.



INFOS PRATIQUES

Fermeture de l'accueil / billetterie

Déménagement :	du 30 septembre au 7 octobre inclus
Toussaint :	du 26 octobre au 1er novembre inclus
Noël :	du 21 décembre au 3 janvier inclus
Hiver :	du 15 au 21 février inclus
Printemps :	du 19 au 25 avril inclus

Accès

Protocole sanitaire

Le Théâtre de Villefranche met tout en œuvre pour faire respecter les règles sanitaires en vigueur lors de votre venue. Merci de consulter les dernières mises à jour sur notre site internet.

Pour rester informés : merci de communiquer une adresse mail valide lors de votre réservation.

Accès à la salle

L'ouverture de la salle se fait 30 mn avant la représentation sauf nécessité du spectacle.

Retardataires

À l'heure indiquée du spectacle la numérotation cesse, aucune place n'est alors réservée.

Les retardataires sont placés dans la salle à un moment qui ne perturbe pas le spectacle.

Vestiaire

Dans le hall, gratuit.

Personnes à mobilité réduite

Des places vous sont réservées, merci de nous prévenir lors de la réservation. L'équipe d'accueil se tient à votre disposition pour vous faciliter l'accès à la salle.

Pour les spectacles en itinérance, merci de nous contacter pour pouvoir vous préciser les conditions d'accessibilité des lieux choisis.

Le Café

Le café est ouvert 1h avant chaque représentation et après chaque spectacle.

→ L'instant gourmand

Le théâtre vous propose une restauration de produits frais avant chaque représentation. Une douceur avant le spectacle proposée par le restaurant Sunfish à Villefranche.

Pensez à réserver votre instant gourmand par mail à la billetterie. billetterie@theatredevillefranche.com

→ NOUVEAU :

Ouverture les mercredis de 13h à 18h30

Un espace chaleureux en mode salon de thé où l'on vient se détendre seul, entre amis ou en famille autour d'un goûter-gourmand.



COVOITUREZ
pour venir au Théâtre !
<https://movici.auvergnerhonealpes.fr/>

LE THÉÂTRE ET SES RÉSEAUX

Le Théâtre de Villefranche, scène conventionnée d'intérêt national pour l'art et la création.

L'appellation « scène conventionnée d'intérêt national » réunit des structures de création et de diffusion soutenues par le ministère de la Culture en raison de leur action en faveur de la création artistique, du développement de la participation à la vie culturelle, de l'aménagement et de la diversité artistique et culturelle d'un territoire.

Le groupe des 20 de la Région Auvergne-Rhône-Alpes

Constitué de lieux de création et de diffusion pluridisciplinaires le Groupe des 20 contribue à la démocratisation culturelle en favorisant l'accès du plus grand nombre aux œuvres et en accompagnant les artistes dans leurs recherches et réalisations. Installées au plus près des habitants, les scènes membres du Groupe des 20 portent des projets artistiques exigeants qui fondent souvent une première expérience de spectateur. Formation, dialogue avec les différents réseaux professionnels en France et en Europe, coproduction, structuration de la diffusion concrétisent la politique du Groupe des 20 en matière de spectacle vivant.

Nos actions de soutien à la création en 2021/2022

→ **Le Créadiff Auvergne-Rhône-Alpes** est un dispositif habituellement dédié à la coproduction et à la diffusion. Au vu du contexte sanitaire et des priorités qui s'imposent, nous soutiendrons la reprise de cinq créations à peine nées, pour que les artistes puissent retravailler avant de partir en tournée. Nous contribuerons aussi à la visibilité de projets dans l'espace public dans le cadre d'une « Route d'été 2021 ».

→ **La Route des 20 (d'hiver)** : chaque année, en janvier, le Groupe des 20 organise une rencontre professionnelle pour une mise en relation de 25 compagnies et leurs projets de créations avec une centaine de responsables de programmation. Prochaine édition : début janvier 2022 à Bourg en Bresse.



Le Groupe des 20 travaille en partenariat avec la Région Auvergne-Rhône-Alpes et le Ministère de la Culture-Direction Régionale des Affaires Culturelles, qui le soutiennent pour l'ensemble de ses activités.

Le Dôme Théâtre – Albertville \ Théâtre du Parc – Andrézieux-Bouthéon \ Théâtre des Collines – Annecy \ Château Rouge – Annemasse \ Théâtre d'Aurillac \ Quelques p'Arts... – Bouliou Lès Annonay \ Théâtre de Bourg en Bresse \ Le Sémaphore – Cébazat \ Le Polaris – Corbas \ La Coloc' de la culture – Cournon d'Auvergne \ Les Aires – Théâtre de Die et du Diois \ L'Esplanade du lac – Divonne les Bains \ La Rampe-La Ponatière – Echirolles \ Espace 600 – Grenoble \ La 2Deuche – Lempdes \ La Renaissance – Oullins \ Train Théâtre – Porte Lès Valence \ Théâtre de Privas \ Centre Culturel – La Ricamarie \ Quai des Arts – Rumilly \ La Mouche – Saint Genis Laval \ L'Auditorium – Seynod \ Maison des Arts du Léman – Thonon-Evian-Publier \ Théâtre Les Quinconces – Vals les Bains \ La Machinerie – Théâtre de Vénissieux \ Le Vellein – Scènes de la CAPI \ Théâtre de Villefranche \ Le Grand Angle – Voiron \ Yzeurespace – Yzeure

LES PARTENAIRES ET MÉCÈNES

Le Théâtre de Villefranche remercie ses partenaires et ses mécènes pour leur soutien.

Partenaires publics



Entreprises partenaires et mécènes



Partenaires médias



LES MIDIS DU THÉÂTRE**UN ÉTRANGER**

Texte: Moïse Mato Lopez \ Un projet initié par Mbaye Ngom \ Mise en scène: Gabriela Alarcon et Maïonna Barths \ Jeu : Mbaye Ngom \ Création son : Clément Rousseaux \ Lumières : Pascal Bonnet

GRAND REPORTERRE #5

Conception et mise en pièce de l'actualité par Étienne Gaudillère et la journaliste Giulia Fois Avec Jean-Philippe Salério et Marion Aeschlimann

Production : Théâtre du Point du Jour • Cie des Lumas

MARGUERITE, L'ENCHANTEMENT

Écriture et mise en scène : Jeanne Garraud \ Avec Lucile Marianne, Savannah Kol, Thomas Rortais et Arthur Vandepoel \ Costume et regard sur la scénographie: Elise Garraud \

Construction de décors et regard sur la scénographie : Rachel Testard \ Création et régie lumière : Amandine Robert \ Regard extérieur : Olivier Maurin \ Administration, production et diffusion : Audrey Vazell

Production : Compagnie Neuve **Coproduction :** La Mouche - Saint-Genis-Laval (69) • Théâtre de Villefranche (69) • Musée des Clochards Célestes - Lyon (69)

Partenaire de production : Célestins, Théâtre de Lyon (69)

Accueil en résidence : La Fédération - Cie Philippe Delaigue \ Théâtre Arthropème, Bourg-en-Bresse (01)

Avec le soutien de la DRAC Auvergne-Rhône-Alpes et de la Ville de Lyon. Remerciements à Simon Terrenoire et à Choux rouge production.

OUI

Production : Compagnie Superlune **Coproduction :** CDN Besançon Franche-Comté **Commande d'écriture :** Festival La guinguette contre-attaque, CDN Besançon Franche-Comté.

ALEX LUTZ

Production : Jean-Marc Dumontet

ROYAN, LA PROFESSEUR DE FRANÇAIS

Production : Les Visiteurs du soir **Coproduction :** Festival d'Avignon • Compagnie Ariètes 2 • Théâtre National de Nice - CDN Nice Côte d'Azur \ La Créie, Théâtre national de Marseille • Espace Jean Legendre, Théâtre de Compiegne \ Théâtre de la Ville - Paris • La Comète, Scène Nationale de Châlons-en-Champagne • La Maison/Nevers, Scène conventionnée Arts en territoires en préfiguration \ Théâtre de Villefranche-sur-Saône, Scène conventionnée art et création **Soutien à la résidence :** La Ferme du Buisson, scène nationale de Marne-la-Vallée • Espace Michel Simon - Noisy-le-Grand

SPECTACLEMATION VILAIN CANARD !

Mise en scène : Gaëlle Dupain \ Composition vidéo : The Phantom Method \ Composition son : Guillaume Mazard \ Dramaturgie : Frédérique Lanoue \ Assistante : Eva Murin \ Interprètes : Gaëlle Dupain, Guillaume Mazard et Laurene Lepêtre \ Administration et diffusion : Julie El Jami

Production : Lignes de fuite – Ensemble **Coproduction :** doMino, soutien à la création jeune public en Auvergne Rhône-Alpes • Espace 600 • Théâtre de Châtel-Guyon. **Projet soutenu par :** la DRAC Auvergne-Rhône-Alpes • la coopérative doMino, soutien à la création jeune public en Auvergne Rhône-Alpes • la Région Auvergne-Rhône-Alpes • le département du Puy de la Vienne • la Ville de Clermont-Ferrand • le Cube – Hérisson • le Théâtre de Châtel-Guyon • le théâtre des Ilets – CDN de Montluçon • la Cour des Trois Coquins – Clermont-Ferrand et la ville de Clermont, Angers, Puy de la Loire **Crédit photo :** compagnie lignes de fuite – Ensemble

QUEEN BLOOD

Production : Garde-Robe **Production déléguée :** Collectif FAIR-E / CCN de Rennes et de Bretagne. Le Centre chorégraphique national de Rennes et de Bretagne, dirigé par le collectif FAIR-E, est une association subventionnée par le ministère de la Culture (Direction régionale des Affaires culturelles / Bretagne), de la Ville de Rennes, le Conseil régional de Bretagne et le Conseil départemental d'Ile-et-Vilaine.

Coproductions : Initiatives d'Artistes en Danses Urbaines • Fondation de France - La Villette 2018, La Villette 2019 • Centre de la danse P. Doussaint GFRSQ • Centre chorégraphique national de La Rochelle • Compagnie Accorrap - Kader Attou et Centre chorégraphique national de Créteil et du Val-de-Marne • Compagnie Kafig \ Direction : Mourad Merzouki dans le cadre de l'accueil studio.

Avec le soutien de la DRAC Ile-de-France au titre de l'aide au projet 2017 • l'ADAMI \ Arcadi Ile-de-France • la Ville de Paris au titre de

l'aide à la résidence 2018 • Initiatives d'Artistes en Danses Urbaines - Fondation de France • La Villette 2017, 2018 et 2019 • la Maison Daniel Féry - maison de la musique de Nanterre • la Ville de Lille - Maisons Folie - FLOW et la SPEDIDAM.

Cette œuvre a reçu le 3e prix et le prix de la technique du concours Danse élargie 2018 organisé par le Théâtre de la Ville – Paris et le Musée de la danse – Rennes, en partenariat avec la Fondation d'entreprise Hermès. Queen Blood a été créé le 28 mars 2019 à La Villette, Paris.

FRACASSE

Décor : Fanny Gamet, Jean-Christophe Hembert, Seymour Laval \ Accessoires : Fanny Gamet \ Costumes : Minia Ly \ Masques, maquillages, coiffures : Cécile Kretschmar \ Lumières : Seymour Laval \ Musique et création son : Clément Mirquet \ Régie générale : Tommy Boisseau \ Construction décor : Robert Goulier \ Patine décor : Caroline Oriot \ Assistante Costumes : Sandrine Ledoux \

Béatrice Lemaire \ Aide à la mise en scène de production : Manon Borot-Bossat **Production :** Roma Production

Coproduction : Les Châteaux de la Drôme • Théâtre de Carouge-Genève • Les Célestins - Théâtre de Lyon • L'Espace des Arts-Scène Nationale de Chalons-sur-Saône • Le Volcan, Scène Nationale du Havre • La scène nationale Châteaувallon-Liberté • Scènes et Cinés, Scène conventionnée Art en territoire - Territoires Iles Ouest Provence **Avec le soutien de la Région Auvergne-Rhône-Alpes**

UN OPÉRA DE PAPIER

Merci à Denise Charton, Annabelle Fieiller et les enfants de CP en 17/18 de l'école St Jean à Strasbourg

Production : Le fil rouge théâtre, compagnie conventionnée par le Ministère de la culture et de la communication • DRAC Grand Est • la Région Grand Est et la Ville de Strasbourg. **Coproduction :** Lucia Passerello \ Théâtre de Rixheim • Festival Mondial des Théâtres de Marionnettes, Charleville-Mézières • La Minoterie, scène conventionnée, Dijon **Soutiens :** Quint'Est • Le PréO, Oberhausbergen • Festival MOMIX • La Fondation Alliance CAIRPSA CARPRECA • La SPEDIDAM

DOLORÉS

Production : Baby Mesquita, Fábio Ramos Participation exceptionnelle : une mère invitée de Villefranche

Consultant international : Gujy Darmet \ Réalisation : Associação Cultural Mimulus \ Remerciements : Secretaria Municipal de Cultura de Belo Horizonte

Soutien éternel : João Baptista Mesquita

IVRES

Production : Compagnie Get Out **Production déléguée :** Le Qual Centre Dramatique National, Angers, Puy de la Loire **Coproduction :** Théâtre de Versailles • Célestins – Théâtre de Lyon • Théâtre de Villefranche, Scène conventionnée • compagnie Klein Corp.

Avec la participation artistique du Jeune Théâtre National.

Le texte est disponible sous le titre Les Enivrés dans la traduction de Tania Moguilevskaia et Gilles Morel, publié aux Éditions Les Solitaires Intempestifs.

TARTINE REVERDY Dans les bois

Soutiens : Ville de Schiltigheim (La Briqueterie) • Maison des Arts du Lëman (MAL) de Thonon les-Bains • Théâtre de Saint-Maur-des-Fossés • Festival de Marne • Le Point d'Eau d'Ostwald • Festival Momix 2020 • Le Train Théâtre de Portes-lès-Valence • La Passerelle de Rixheim • Le Théâtre de Privas • Le Théâtre de Villefranche-sur-Saône

Avec le soutien : de la Région Grand Est, de la DRAC Alsace, de la Ville de Strasbourg, de l'ADAMI et de la SACEM.

L'APPEL DE LA FORÊT

Production : Ensemble TaCTuS **Coproduction :** Théâtre des Clochards Célestes

Avec le soutien de : Les Substances – Lyon • la SPEDIDAM • la SACEM • l'ADAMI • Festival Octobre 2016 Label SACEM Jeune Public

MOZART et LA PLUIE

Production : Estivales musicales **Création :** Estivales musicales (Suisse) \ Reprise : Festival Notes d'Automne (Le Perreux-sur-Marne), Les Rendez-vous de Rochebonne (Theizé), MUSIVAL (Solagny)

CAMILLE CHAMOUX

Spectacle créé au Théâtre du Petit Saint Martin

Coproduction : Théâtre de la Porte Saint Martin - ACME

Diffusion : Céline Buet

FESTIVAL JEUNES CRÉATRICES**JE SUIS VENU.E POUR RIEN**

Écriture collective \ Mise en scène : Maïonna Barths \ Auteurs : Silvie Maitton, Baptiste Relat et Cécilia Steiner \ Lumières : Sylvain Brunat \ Son : Clément Rousseaux \ Scénographie : Alice Garnier-Jacob \ Collaboration dramaturgique et écriture chorégraphique : Estelle Olivier **Coproduction :** Théâtre de Roanne

CEUX D'À CÔTÉ (Titre provisoire)

Texte : Julie Rossello Rochet \ Mise en scène : Julie Guichard \ Avec : Liza Blanchard, Ewen Grovella, Manon Pajuelleville, Nelly Pulicani et Côme Thieulin \ Scénographie : Camille Allain-Dulondel \ Scénographie et costumes : Camille Allain Dulondel \ Lumières : Arthur Gueydan \ Création sonore et musicale : Mor-to Mondor \ Administratrice de production : Julie Lapalus

Coproductions : Le Théâtre de Villefranche-sur-Saône • La Mouche de Saint-Genis-Laval • L'Échaller, Atelier de Fabrique Artistique de St-Agil • Le Centre Dramatique National de Toul • Théâtre Olympia • Le Théâtre de la Croix-Rousse, Lyon • La Comédie de Poitou-Charentes, Centre Dramatique National **Soutiens :** Le Ministère de la Culture, aide au compagnonnage • Le Point Ephémère, Paris • La Chartreuse de Villeneuve-lez-Avignon • Le Groupe des 20 Auvergne-Rhône-Alpes • Le Festival du Val d'Oise • Le Théâtre 13, Paris Une maquette a été présentée dans le cadre du festival FRAGMENTES - (La Loge) sur proposition du Théâtre 14

MON CORPS EST UNE CAGE

Texte et mise en scène : Ludmila Dabo \ Collaboration artistique : Catherine Hirsch \ Assistante à la mise en scène : Jezabel d'Aleix \ Chorégraphie : Mai Ishiwata \ Lumière : Kevin Briard \ Assistante lumière : Zoé Dada \ Avec : Anne Agabodu Masson, Anne Bitemo, Ludmila Dabo, Malgorzata (Gosia) Kasprzuczka, Aleksandra Plawic.

PÈRES

Écriture, dramaturgie et mise en scène : Élise Chatauret et Thomas Pondévia, à partir d'entretiens réalisés avec des habitants de

Sevan et de Malakoff \ Avec : Laurent Barbot et Iannis Haillot \ Scénographie : Charles Chauvet et Jori Desj \ Conception graphique et costumes : Charles Chauvet \ Régie générale et conception technique : Jori Desj \ Création sonore : Maxime Tisserand \ Lumières : Léa Maris \ Stagiaire mise en scène et dramaturgie : Valéria Merlet \ Production et administration : Véronique Felenbok et Lucie Guillard \ Diffusion : Marion Soullman \ Presse : Agence MYRA – Rémi Fort et Lucie Martin

Production : Compagnie Babel-Élise Chatauret, Théâtre de la Poudrière - Sevan

En coproduction avec : Malakoff Scène nationale • Nouveau Théâtre de Montreuil – CDN • Les Ateliers Médicis • La Manufacture – CDN Nancy-Lorraine.

Avec l'aide du département de la Seine-Saint-Denis. Et avec le soutien du Théâtre de la Tempête. La compagnie est conventionnée par la Région Ile-de-France et le Ministère de la Culture DRAC-Ile-de-France. La compagnie est en résidence à Malakoff Scène nationale de 2019 à 2021. À partir de janvier 2021, elle est associée au Théâtre des Quarters d'Ivry – CDN du Val-de-Marne et au Théâtre de la Manufacture – CDN Nancy-Lorraine.

NÉBULEUSE

Texte et mise en scène : Marion Pellissier \ Avec : Zoé Fauconnet et Nicolas Mollard \ Son, musique et DJ : Thibault Lamy \ Lumière : Jason Razoux

Production : La Raffinerie **Coproduction :** Théâtre de Saint-Quentin-En-Yvelines, scène nationale • La Pop, et Le Zef, scène nationale de Marseille **La Raffinerie** bénéficie du soutien de la région Occitanie / Pyrénées – Méditerranée et de la ville de Montpellier

YOUN SUN NAH

Anteprima Productions

L'ENVOL

Production : NOKILL **Aide à la production :** La ville de Graulhet (81) • la DRAC Occitanie • la région Occitanie \ École Nationale Supérieure d'art de Paris Cergy (95).

LE CHANT DU VERTIGE

Autour de la création : Cécile Imbernon (La chouette diffusion), production, diffusion et Alice Savotier, administration - Julien Micollet, enseigner autour du système - Pascal Le Gatsing Rangit, cuisinier - La Compagnie **Production :** Collectif En Jeux • Le Polarix, Corbas (69) • Les Quinconces, Vals les bains (07)

Coproduction & résidence : Projet bénéficiaire du dispositif de compagnonnage du projet de coopération transfrontalière Travesia - Pyrénées de cirque, cofinancé par le FEDER. Avec le soutien de Ax Animation, • CIRCA, Pôle National Cirque Auch, Occitanie (32) • La Verrière, Pôle National Cirque Alès Occitanie (30) • L'Estive, scène nationale d'Arleto, Foix (09) • Théâtre Molière, Sète, scène nationale archipel de Thou (34)

Avec le soutien financier de la Direction générale de la création artistique, de la Direction régionale des affaires culturelles Occitanie, de la Région Occitanie \ Accueil en résidence : La Cascade, Pôle National Cirque Bourg St André Auvergne Rhône-Alpes (07) • La Grainerie, Balma – Toulouse (31) • Château de Montlhéry, Montsalut (89) • CAD'HAME Hallès Verrières, Meisenthal (57) • LE POLE - La Saison cirque Méditerranée Scène conventionnée d'intérêt national, Le Revest les eaux (83) • L'Illyade, Seyssinet-Pariset (38) • Théâtre des pénitents, Béziers (34) • Ax Animation, Ax-les-Thermes (09)

Ce spectacle reçoit le soutien d'Occitanie en scène dans le cadre de son accompagnement au Collectif En Jeux.

SI LOIN SI PROCHE

Design graphique : Lina Djellali

Production : Compagnie Nomade In France

Coproductions : Théâtre de la Croix-Rousse (69) • Théâtre de la Renaissance – Oullins (69)

• Ville du Chambon-Feugerolles (42) • Centre culturel Louis Aragon – Ogynoux (01) • Le Train Théâtre – Portes-lès-Valence (26).

La Compagnie Nomade In France est conventionnée par la DRAC Auvergne-Rhône-Alpes, la Région Auvergne-Rhône-Alpes et la Ville de Saint-Étienne.

Elle est subventionnée par le département de la Loire et a reçu le soutien de la SPEDIDAM, du CNV et de la SACEM.

CROSS, OU LA FUREUR DE VIVRE

Production : La Comédie de Valence, CDN Drôme-Ardèche

Coproduction : Cie La Maison **Avec** la participation artistique de l'ENSATT. **Avec le soutien** de la Cité Scolaire du Cheylard.

LOT03000

Production : Raphaëlle Gogny - Collectif ÈS **Coproductions :** L'Abattoir - Centre National des Arts de la Rue et de l'Espace Public - Pôle arts de la rue Chalon-sur-Saône • Le Centre National de la Danse • Le Lux Scène Nationale de Valence • La Rampe-La Penatère Scène conventionnée chiroliote • CCN Ballet du Nord Roubaix Hauts-de-France • Théâtre du Vellain – Capi l'aggl Villefontaine • Les Tombées de la nuit Rennes. **Projet soutenu par** l'ADAMI. Le Collectif ÈS reçoit le soutien de la région Auvergne-Rhône-Alpes dans le cadre de l'aide à la création. Le Collectif ÈS est subventionné par la ville de Lyon et la DRAC Auvergne-Rhône-Alpes au titre de l'aide à la structuration.

DÉSŌBÈIR

Texte : Julie Berès, Kevin Keiss et Alice Zentir \ Travail sur le corps : Jessica Noita \ Scénographie : Marc Lainé et Stephan Zimmerli \ Dramaturgie : Kevin Keiss \ Costumes : Elisabeth Cerqueira \ Création sonore : David Séguin \ Création lumière : Laïs Faulc \ Création vidéo : Christian Archambeau

Production déléguée saison 2019/2020 : Compagnie les Cambrioleurs précédemment : Compagnie les Cambrioleurs • CDN d'Avignon **Avec le soutien** du Fonds de Dotation Angers Troublé dite Agnès B., du FIJAD, Fonds d'Insertion pour les Jeunes Artistes Dramatiques, DRAC et Région Provence-Alpes-Côte-d'Azur. La Compagnie les Cambrioleurs est conventionnée par le Ministère de la Culture / DRAC Bretagne, par la Région Bretagne et par la Ville de Brest, et est soutenue pour ses projets par le Conseil Départemental du Finistère.

Elle bénéficie du soutien du Ministère de la Culture dans le cadre du dispositif national d'appui à l'indépendance artistique. Elle est accompagnée par DeploV, programme international de Spectacle vivant en Bretagne.

BLOCK

Production : Théâtre jeunesse Les Gros Becs de Québec • Très TôT Théâtre, Scène conventionnée Jeunes publics à Quimper • Le Tout Petit festival - Communauté de communes Océanité et Gesvres • Institut français • Ville de Bordeaux • l'Entente de développement culturel numérique de la Nouvelle Aquitaine • IDDAC – Institut Départemental de Développement Artistique et Culturel • Agence Culturelle de la Gironde • OARA - Office artistique de la Région Nouvelle Aquitaine • DRAC Nouvelle Aquitaine.

Ce projet a bénéficié d'une résidence de création en mai 2016 portée par le Théâtre Jeunesse Les Gros Becs de Québec avec l'appui de l'Entente de développement culturel intervenue entre la Ville de Québec et le Ministère de la Culture et des Communications du Québec. Une coopération France/Québec soutenue par l'Institut français et la Ville de Bordeaux dispositif développement des échanges artistiques internationaux.

RAPHAËL

Production : Astéris spectacles **Coproductions :** Scènes du Golf • Théâtres Vannes – Aruron • Radiant-Belleuve à Coluire-et-Cairé • L'atelier A Spectacle à Vernouillet • Train-théâtre à Portes-Lès-Valence

HELEN K.

Production à la création : La Comédie de Saint-Étienne, Centre dramatique national **Reprise en production** à partir d'avril 2021 **MCC2** : Grenoble \ Avec le soutien du DISEE # Auvergne – Rhône-Alpes - dispositif d'insertion de l'École de la Comédie de Saint-Étienne

OPTRAKEN

Regards extérieurs : Matthieu Gory, Marie Fonte \ Diffusion et production : Lisa Couaqueberg \ Administration et production : Emilie Leleup \ Régie son : Eric Stenfeldt \ Régie lumières : Romain Caramoll **Production :** Le Galactik Ensemble **Coproduction :** Plateforme 2 Pôles Cirques en Normandie : La Brèche à Cherbourg – Cirque Théâtre d'Elbeuf, Scène Nationale de Châteaувallon, Le Tandem, scène nationale, Les 3T-Scène conventionnée de Chatterellourt, Houdremont Scène Conventionnée, La Courneuve, Les Substances, Lyon, CircusNext, dispositif européen coordonné par JTCE et soutenu par la Commission Européenne.

Le Galactik Ensemble bénéficie de l'aide à la production de la DRAC, Ile-de-France, de l'Aide à la création artistique pour le cirque - DGCA / Ministère de la Culture et le soutien de la SACD ainsi que de l'aide de l'ADAMI et de l'aide à la diffusion d'œuvres sur le territoire parisien de la Mairie de Paris.

Avec le soutien de Arcadi, Ile-de-France, Le Monfort Théâtre, Paris, Théâtre de l'Agora, Evry, La Nouvelle Digue, Toulouse, CIRCA, Auch, La Grainerie, Balma, La Cascade, Pôle National des Arts du Cirque, Bourg-Saint-An-déol, Le Carré magique, Pôle National des Arts du Cirque en Bretagne, Lannion

ONÈGUINE

Composition originale librement inspirée de l'opéra Eugène Onéguine de Piotr Tchaïkovski enregistrée et arrangée par Sébastien Trouvé et Jérémie Poirier-Quintot \ Flûte : Jérémie Poirier-Quintot \ Violons : Benjamin Chavrier, Florian Mavelli \ Alto : Emmanuel François, Violoncelle : Barbara Le Lispey \ Contrebasse : Julien Dux, Eux. Et Euphonium : Anthony Cailliet **Reprise de la production déléguée :** Théâtre National Populaire

Production : Théâtre Gérard Philipe – centre dramatique national de Saint-Denis. Le Texte est publié aux Editions Actes Sud, collection Abel.

LA COMBATTANTE MU GUIYING

Photo : Opéra Wu Zhejiang

ARISE

Production : CFB 451 **Coproduction :** Monuments en mouvement • Mission danse de Saint-Quentin-en-Yvelines • Théâtre de Châtillon.

Soutiens : Le CENT-QUATRE PARIS, Atelier de Paris CDCN. Résidence d'écriture : Monastère de Saorge dans le cadre de l'opération « Monuments en mouvement » du Centre des monuments nationaux. Arise a bénéficié de la mise à disposition de studio au CND Centre national de la danse.

PIERS FACCCINI

Zamora label 8 productions

SCAPHANDRE

Cie Le Grand Nulle Part \ Création : Liza Blanchard et Julie Guichard \ Mise en scène : Julie Guichard \ Texte : Julie Rossello Rochet \ Avec Liza Blanchard et Ewen Grovella \ Scénographie et costumes : Camille Allain Dulondel \ Création musicale : Quentin Martindal \ Administratrice de Production : Julie Lapalus **Production :** Le Grand Nulle Part **Coproduction :** Théâtre de Villefranche

CROSS, CHANT DES COLLÈGES

Cie La Maison \ Texte : Julie Rossello Rochet \ Mise en voix : Lucie Ribérré \ Avec Margot Alexandre, Lorène Mengueit et Valentin Vittoz

L'ÉQUIPE

LE CENTRE CULTUREL

Président fondateur :

Bernard Perrut

Président :

Laurent Baizet

Directrice :

Amélie Casasole

Administratrice :

Claire Catta

Secrétaire générale :

Juliette Lassard

Responsable jeune public, scolaires :

Julie Krug

Responsable des actions de territoire
et relations publiques :

Sylvaine Boisson

Responsable billetterie :

Sandrine Dutreuil

Chargée de l'accueil-billetterie, accueil artistes :

Ida Naït Idir

Attaché à la communication et à l'information :

Yannick Uebel

Comptable :

Roseline Mouton

Secrétaire :

Sandrine Gentelet

Directeur technique :

Florent Sanlaville

Régisseur lumière :

Florent Rochet

Régisseur plateau :

Alexandre Chaix

Avec le concours tout au long de l'année de
l'équipe d'accueil et des techniciens intermittents.

Direction de la publication :

Amélie Casasole

Coordination :

Juliette Lassard

Rédaction :

Claire Morel, Juliette Lassard

Avec la collaboration de :

Sylvaine Boisson

Conception graphique & Photographies :

Giovanni D'Andrea

Imprimerie :

IDMM

CONTACT

Administration : 04 74 65 15 40

theatre@theatredevillefranche.com

Licences d'entrepreneurs : LR21-7959(C1), LR21-7960(C2), LR21-7961(C3)

ACCÈS

→ Théâtre de Villefranche

Place des Arts

Direction : Centre-ville

→ Parking mairie pour les spectacles au Théâtre

(place du marché)

Parking gratuit fortement
conseillé à 3 mn du théâtre.

Direction : Centre-ville et
marché couvert.

Accès piétonnier direct au
théâtre par l'allée des Cordeliers

→ Auditorium de Villefranche

96 Rue de la Sous-Préfecture

→ Salle des Échevins

96 Rue de la Sous-Préfecture

→ La Médiathèque

79 Rue des Jardiniers

→ Salle de L'Atelier

79 Rue des Jardiniers

→ Musée Paul-Dini

Place Faubert

→ Cinéma Les 400 coups

Espace Barmondière