

THÉÂTRE DE VILLEFRANCHE

SCÈNE CONVENTIONNÉE D'INTÉRÊT NATIONAL | ART ET CRÉATION

-21

20



Notre image de saison est extraite du projet **Casconaute** créé par les artistes Giovanni D'Andrea, photographe et Annette Labry, danseuse.

◆ Casconaute

Parachuté sur terre, au milieu de nulle part, quelque part, ailleurs, **Casconaute** interagit avec les éléments naturels et questionne le spectateur sur les raisons de sa venue sur notre planète.

Souvent seul. Il finira bien par croiser les hommes.

Paysages à l'atmosphère troublante, sites industriels, lieux uniques ou insolites, autant de perspectives contemplatives et terrains de jeu pour Casconaute.

Le travail de création se poursuit et le chemin de Casconaute est voué à évoluer. De nouvelles photographies et vidéo-danse sont continuellement en gestation.

Exposition **Casconaute** (sept-déc)
au Théâtre de Villefranche

Note d'intention

Avec **Casconaute** alias **Annette Labry**, nous nous rencontrons et construisons progressivement une œuvre artistique autour de la danse. J'imaginai depuis longtemps un personnage haut en couleurs avec une gestuelle si particulière, que je devais l'observer et le photographier à distance respectable pour l'appivoiser. Tout comme **Casconaute**, la nature de l'homme évolue. La beauté est souvent présente, qu'elle soit esthétique dans le cadre, le paysage ou à travers l'humanité du personnage. Les cicatrices sont nombreuses, parfois imperceptibles et souvent réelles.

À travers mon regard, **Casconaute** semble nous communiquer ses sentiments. Ensemble, nous proposons de laisser une trace photographique et vidéographique. Il existe une opposition de style et d'ambiance entre ces deux vecteurs, mais il était important de garder une vision unique, spontanée et vivante qui nous parle de la relation entre l'homme et la nature, de l'amour, ses limites, ses contraintes et ses obstacles. Cette œuvre doit se regarder comme une série de plusieurs épisodes que l'on appellera « atterrissages ». Giovanni D'Andrea

Annette Labry

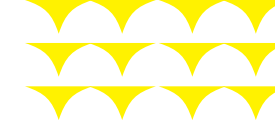
Annette s'est nourrie de nombreux univers de danse contemporaine : technique, danse contact, danse improvisation... pour constituer sa formation. Elle travaille pour les compagnies Propos (Denis Plassard), Comme tes pieds ! (Emilie Sivi Volck), À Petits Pas (Sandrine Aldrouandi), Les Transformateurs (Nicolas Ramond). Forte d'un parcours atypique issu de choix engagés, elle se lance également très jeune dans la composition. Elle fonde la Cie Annette Labry en 2003, reçoit de nombreux prix pour ses solos et réalise régulièrement des vidéo-danse. Depuis 2018 elle co-dirige **Casconaute** avec le photographe Giovanni D'Andrea : projet photo, vidéo-danse et performance live autour d'un personnage toujours équipé d'un casque.

Giovanni D'Andrea

Giovanni est un photographe basé à Villefranche-sur-Saône. Diplômé en photographie de studio publicitaire à Lyon, il a développé une forte sensibilité à l'utilisation de la lumière naturelle, de la couleur et de la composition. Il travaille avec des supports numériques et cinématographiques documentant de manière simple des scènes et des détails du quotidien.

Sommaire

1	Sommaire
2-3	Éditos
4-5	Le Théâtre se renove !
6-7	Artistes associés
8-9	Calendrier
	◆
10-11	Un fil à la patte Théâtre
12-13	Richard Galliano Musique
14-15	Näss (Les gens) Danse
16-17	Les Géométries du dialogue Jeune public, théâtre
18-19	Mozart et la pluie Performance musicale
20-21	Cross, ou la fureur de vivre Théâtre
22-25	Festival Nouvelles Voix en Beaujolais Musiques actuelles
26-27	Désobéir Théâtre
28-29	Miossec Chanson
30-31	Vilain Canard ! Jeune public, théâtre visuel
32-33	Optrakn Cirque
	◆
34-35	Spectacle gourmand / Avec nos voisins / Les Échappées
36-37	Autour des spectacles / La culture pour tous
38-39	La culture pour tous / Infos pratiques
40-41	Infos pratiques / Équipe
42-43	Les partenaires / Le théâtre et ses réseaux
44	Crédits spectacles



C'est une tradition au théâtre, l'ouverture de chaque pièce est précédée des trois coups frappés avec le brigadier.

En cette année 2020, le premier coup aura vitrifié la scène, comme figée par la crise du Covid qui frappe le monde. Au velours du rideau s'est substitué le plomb d'une chape sanitaire nommée confinement qui a mis à l'arrêt nos établissements culturels.

Le second coup, c'est celui de la résilience. De la volonté farouche de recalibrer au plus tôt l'offre culturelle pour permettre au public de retrouver ses auteurs, acteurs, comédiens musiciens, danseurs, intermittents, metteurs en scène pour lever le rideau du théâtre de Villefranche dès le mois d'octobre.

Je félicite à ce titre la directrice du théâtre, Amélie Casasole, et l'ensemble de ses équipes pour avoir su, dans le contexte singulier de notre temps, remettre l'ouvrage sur le métier avec passion et détermination.

Le troisième coup, nous l'avons porté avec l'ensemble des conseillers municipaux de la Ville de Villefranche en décidant, à l'unanimité, de lancer avec une année d'avance les travaux de rénovation du bâtiment. Ils se dérouleront de janvier à août 2021. Et nous serons au rendez-vous de notre engagement.

Place désormais aux artistes, à la riche et éclectique programmation de la saison 2020-2021 que vous trouverez détaillée dans les pages suivantes.

Consommez-la sans modération, avec gourmandise et curiosité.

Alors aimons, vivons, vibrons, dansons, chantons dès aujourd'hui et tous les autres jours !



Thomas Ravier
Maire de Villefranche
Vice-président du Département

Saison 20-21 Épisode 1

Cher public,

Quel plaisir de vous présenter cette nouvelle saison après de si longs mois d'absences !

Qui aurait pu croire quand nous l'avons débutée que la saison 2019-2020 nous jouerait un tel tour ? Que nos vies allaient être bouleversées, mises en veille, lors d'un printemps inédit où chacun a dû suspendre le cours normal de son existence.

À l'heure de finaliser la nouvelle programmation, nous nous sommes interrogés sur ce qu'allait bien pouvoir nous réserver la saison 2020-2021. Personne n'a su donner la réponse !

Qu'à cela ne tienne, si la surprise est de règle, si l'adaptabilité est le joker pour ne pas se faire mettre tapis, si l'inventivité est l'atout qu'il faut avoir dans son jeu pour prendre l'avantage sur la partie... et bien chiche, allons-y ! Prenons cette année si imprévisible à son propre jeu et faisons de cette saison qui s'annonce une saison inédite pour le Théâtre de Villefranche !

Autant vous prévenir tout de suite, les rebondissements seront nombreux et les habitudes à ranger provisoirement au placard.

Tout d'abord nous avons fait le choix de ne pas dévoiler toutes nos cartes, et de vous présenter la saison en plusieurs étapes.

Vous découvrirez dans les pages de cette première brochure qui présente les spectacles de septembre à décembre 2020, la richesse des propositions artistiques que nous avons hâte de partager avec vous : cirque ou danse, grand classique du théâtre ou textes contemporains, musique classique ou fine fleur de la scène des musiques actuelles,

chanson française ou légende du jazz, la diversité des formes sera de mise.

Dans un second temps, les travaux d'accessibilité et d'embellissement du Théâtre de Villefranche nous amèneront à quitter provisoirement notre lieu, de janvier à septembre 2021.

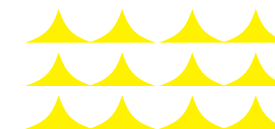
Nous allons pour quelques mois nous échapper de nos murs pour vivre des expériences nouvelles avec des équipes artistiques qui proposeront des spectacles au plus près de chez vous. Nous vous donnerons rendez-vous dans d'autres salles de Villefranche et de l'agglomération, mais aussi dans les magnifiques lieux patrimoniaux du Beaujolais que nous aurons plaisir à « re » découvrir avec vous, grâce aux artistes et à leurs créations.

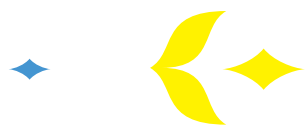
Et comme le théâtre a horreur du vide, il est fort probable qu'une « forme artistique non identifiée » vienne s'emparer de notre lieu en notre absence. Vous en saurez plus avant le lancement de l'épisode 2 de la saison !

En attendant de découvrir la suite, nous vous donnons rendez-vous pour une grande fête de rentrée le vendredi 11 septembre à 19h avec un concert d'Abdelwaheb Sefsaf, pour un moment de joyeuses retrouvailles où nous vous attendons nombreux !



Amélie Casasole
Directrice du Théâtre de Villefranche





Le Théâtre se rénove !



Après la rénovation du bâtiment en 1990 confiée à l'architecte Jean-Claude Rérolle et au scénographe Igor Hilbert, au remplacement des sièges dans la salle en 2017, ces travaux, décidés en juillet par la Ville de Villefranche-sur-Saône et son maire, Thomas Ravier, ont été rendus nécessaires afin de développer dans les meilleures conditions l'activité artistique et l'accueil du public.

Un vrai coup de jeune pour notre Théâtre avec la mise aux normes de l'accueil des personnes à mobilité réduite (création d'un ascenseur), un hall d'accueil renouvelé avec le réaménagement des espaces billetterie, bar et sanitaires.

Les travaux commenceront en janvier 2021 pour une durée d'un peu plus de 6 mois.

Durant cette période, les spectacles auront lieu dans d'autres salles de Villefranche et de son agglomération.

***Découvrez en avant-première
les images de l'agence
KILINC ARCHITECTURE.***



Artistes associés

Lieu de diffusion de tous les arts du spectacle, le Théâtre de Villefranche est aussi une scène de création. Nous poursuivons notre accompagnement avec notre collectif d'artistes invités que vous rencontrerez au fil de la saison. Les équipes artistiques bénéficieront d'accès au plateau lors de résidences, de coproduction et de diffusion de leurs œuvres au Théâtre et/ou hors les murs dans le cadre de notre programmation Les Échappées ! Par ailleurs, elles seront amenées à s'inscrire dans les projets du Théâtre de Villefranche au plus près des habitants : interventions dans l'espace public, créations participatives, ateliers de pratique artistique...

Julie Rossello Rochet & Lucie Rébéré

Compagnie La Maison



Autrice diplômée de l'ENSATT et doctorante à l'Université Lyon II, Julie Rossello Rochet a écrit une dizaine de textes mis en ondes sur France Culture, en espace ou en scène par des réalisateurs ou metteurs en scène tels qu'Émilie Valantin, Éloi Recoing, Blandine Masson, Michel Didym, Sacha Todorou, Lucie Rébéré, Christian Taponard, Julie Guichard...

Lucie Rébéré, metteuse en scène, commence son parcours théâtral en hypokhâgne-khâgne avec la dramaturge Catherine Nicolas puis au cours Myriade en tant qu'élève comédienne avant d'y être professeure

assistante sous la direction de Georges Montillier. Elle intègre en 2009 le conservatoire du 5e arrondissement de Paris dirigé par Bruno Wacrenier.

En 2014, Julie et Lucie fondent la compagnie La Maison et créent le spectacle *Cross, ou La fureur de vivre* en 2016 à la Comédie de Valence, pièce traitant du harcèlement moral, que nous découvrirons sur le grand plateau cette saison.

Elles ont présenté l'an dernier le spectacle bouleversant *Sarragine*, sur le destin extraordinaire d'Albertine Sarragin dans le cadre de la première édition du Focus Jeunes créatrices.

Pour 2021, nous les accueillerons chacune en résidence de travail sur leurs deux prochaines créations.



Étienne Gaudillère

Compagnie Y

Après des études en hypokhâgne-khâgne au Lycée du Parc à Lyon, Étienne Gaudillère intègre le Conservatoire du XVI^e arrondissement de Paris sous la direction d'Eric Jakobiak, puis le compagnonnage-théâtre (GEIQ) de Lyon. En 2015, il crée la Compagnie Y.

Ce jeune metteur en scène de 30 ans écrit et met en scène des spectacles fortement inspirés de l'actualité comme *Pale Blue Dot, une autre histoire de WikiLeaks*, repéré par Olivier Py qui l'accueillera dans le In du Festival d'Avignon en juillet 2018, et accueilli en janvier 2019 à Villefranche accompagné d'une petite forme dans les lycées *Conversation privée*. En 2019, nous avons également présenté en ouverture de saison sa deuxième création *Cannes 39-90*, une plongée vertigineuse dans l'histoire du festival, co-produite par le Théâtre de Villefranche. Pour cette saison pas comme les autres, Étienne nous propose de découvrir les scènes d'amour mythiques du cinéma dans l'intimité d'un appartement.



Aurélie La Sala

Compagnie Virevolt

Avec la Cie Virevolt, Aurélie La Sala propose un langage qui confronte le cirque à d'autres formes et d'autres disciplines et interroge dans ses créations la notion de relation, la rencontre des corps, la confiance dans le cirque, la beauté et parfois la violence de l'intimité. Après *50-50*, variation sur le couple, accueilli en 2017 et *Départ Flip* en 2019, la compagnie poursuit son travail d'action culturelle amorcé avec « le parcours jeune » en collaboration avec le service jeunesse et dans le cadre de la rénovation urbaine du quartier de Belleroche jusqu'en 2021. Samedi 5 juillet, découvrez le travail mené avec les habitants et le spectacle de cirque créé sur mesure par la compagnie en partenariat avec le Conservatoire. La nouvelle création d'Aurélie La Sala verra le jour en 2021 à l'issue d'une résidence au collège Jean Moulin de Villefranche. On retrouvera sur scène quatre interprètes aux corps dissemblables pour mettre en relief leur singularité.



David Lescot

Compagnie du Kaïros

David Lescot met en scène des pièces de théâtre et des opéras en France et à l'étranger. Ses textes sont édités chez Actes Sud papiers. Molière de la Révélation théâtrale 2009 pour *La Commission centrale de l'enfance*, David Lescot a été lauréat du Grand Prix de littérature dramatique 2008 pour *L'Européenne* et du prix Théâtre de la SACD en 2015. Il met en scène en 2014 *Ceux qui restent* et obtient le Prix de la Meilleure création en langue française du Syndicat de la Critique. Il est également artiste associé au Théâtre de la Ville à Paris. Après avoir présenté les saisons dernières *Portrait de Ludmilla en Nina Simone* et *Une femme se déplace* (prix de la critique 2020 pour son actrice principale Ludmilla Dabo), David Lescot revient cette année dans le cadre de notre programmation *Les Échappées !* avec le spectacle *J'ai trop d'amis*, un spectacle à destination du jeune public.

Calendrier

Septembre

Ve 11 sept

Présentation de saison

+ **concert Abdelwaheb Seïsaï**

Entrée libre

Sa 12 sept

Ouverture de la billetterie

Sa 19 sept

Journées européennes du patrimoine



Octobre

Ve 2 - Sa 3 oct



THÉÂTRE

Un fil à la patte

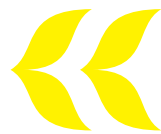
Je 8 oct



MUSIQUE

Richard Galliano

Ma 13 oct



SPECTACLE GOURMAND

Carte blanche au Conservatoire

Ma 13 oct



DANSE

Näss (Les gens)

Sa 17 oct



JEUNE PUBLIC

Les Géométries du dialogue

Novembre

Ma 3 - Me 4 nov



PERFORMANCE MUSICALE

Mozart et la pluie

Sa 7 nov



THÉÂTRE

Cross, ou la fureur de vivre

Du 16 au 21 nov



MUSIQUE

Festival Nouvelles Voix en Beaujolais

Je 26 nov



THÉÂTRE

Désobéir
Pièce d'actualité n°9

Me 2 déc



JEUNE PUBLIC

/T(ə)r:r/ic::r
(à Lamure-sur-Azergues)

Je 10 déc



CHANSON

Miossec
Boire, écrire, s'enfuir



Sa 12 déc



JEUNE PUBLIC

Vilain canard !

Je 17 déc



MUSIQUES ACTUELLES

Marion Roch
(au Théâtre de Tarare)

Ve 18 - Sa 19 déc



CIRQUE

Optrakén

Décembre

Georges Feydeau / Gilles Chabrier
Collectif7

Un fil à la patte



Bienvenue dans l'univers irrésistible de Feydeau, maître du vaudeville. Collectif7 s'amuse avec les personnages loufoques d'un des plus grands classiques du genre.

Un fil à la patte suit à la lettre la recette du vaudeville de Feydeau, se délectant des péripéties de personnages confrontés à des situations inextricables.

Le jour de ses noces, Fernand de Bois d'Enghien se retrouve face à Lucette, sa maîtresse qu'il n'a su éconduire et que sa belle-mère a conviée à réaliser un tour de chant. De son côté, le général Irrigua courtise Lucette et menace de mort Bouzgin, clerc de notaire étriqué accusé d'être l'amant de Lucette par Bois d'Enghien.

De mensonges en tromperies, obnubilés par leur position sociale, à gagner ou à sauver, les personnages vont se débattre face à l'absurdité de situations aux nombreux rebondissements. Troupe stéphanoise issue de la Comédie de Saint-Étienne, Collectif7 s'empare avec énergie du chef d'œuvre de Feydeau : les situations et les dialogues rebondissent comme des balles et les personnages truculents portent des vêtements à leur image, hauts en couleur. Ainsi, se met en route à une vitesse folle l'implacable mécanique du rire où cohabitent joyeusement coups de théâtre, déconvenues et humour noir entraînant le spectateur dans une spirale comique infernale. Un véritable régal !

THÉÂTRE

Ve 2 oct – 20h30

Sa 3 oct – 20h30

DURÉE 2H

Plein tarif 25 €
Réduit 15 €
Carte Liberté adulte 19 €
Carte Liberté jeune 12 €
Tarif solidaire 10 €

LOCATION

À partir du samedi 12 septembre
Places non numérotées

DISTRIBUTION

Mise en scène : Gilles Chabrier / Collaboration artistique : Nathalie Ortega, Muriel Coadou / Scénographie : Benjamin Lebreton / Avec Gilles Chabrier, Éric Challier, Émilie Chertier, Muriel Coadou, David Fernandez, Thomas Germaine, François Herpeux, Cloé Lastère, Nathalie Ortega, Stéphane Piveteau
Création Lumières : Yan Arnaud / Régie Lumières : Sébastien Combes
Création et Régie Son : Nicolas Hadot / Régie Plateau : Rodolphe Moreira Sylvain Louis / Costumes : Adèle Antonin et Mathilde Giraudeau, assistées de Adèle Billot-Morel, Malaury Flamand, Rose Muel, Lisa Paris
Maquillage et coiffure : Pascal Jehan
Administration de production : Aurélie Maurier / Le Bureau Ephémère.
Création le 5 novembre 2019 à la Comédie de Saint-Étienne.

Richard Galliano

The Tokyo Concert

MUSIQUE

Je 8 oct – 20h30

DURÉE 1H30

Plein tarif 30 €
Réduit 18,5 €
Enfant 14 €
Carte liberté adulte 24,5 €
Carte liberté jeune 14 €
Carte liberté enfant 8 €
Tarif solidaire 10 €

LOCATION

À partir du samedi 12 septembre
Places non numérotées

D'une musicalité exaltante, l'album The Tokyo Concert s'écoute et se vit comme un voyage, surprenant par l'éclectisme de ses escales, passant de Debussy à une valse de sa composition, d'un enchaînement de trois titres de Michel Legrand à un clin d'œil au Brésil puis à l'Andaluzia.

Le Monde

Quel artiste peut se targuer d'interpréter le même soir une valse de Chopin, des chansons de Michel Legrand, un tango et un morceau de musette ? Richard Galliano a toujours ouvert son accordéon au-delà des frontières musicales : le concert célébrant ses 50 ans de carrière ne fait pas exception. Tournée de son album *The Tokyo Concert*, ce récital en solo convoque le répertoire de ses amis musiciens, notamment Claude Nougaro, Astor Piazzolla et Michel Legrand.

La musique de Richard Galliano a en effet accompagné d'immenses artistes, faisant parfois naître des chansons qui font partie du patrimoine français comme *Vie Violence* ou *Allée des brouillards* de Claude Nougaro. Mais au-delà de nous faire fredonner des airs connus de tous, Richard Galliano parvient à nous emmener dans des univers plus confidentiels, du côté du jazz ou du tango. Auréolé de deux Victoires du jazz, le musicien est aussi un homme d'improvisation. En solo, il n'hésite pas à sortir de sa partition pour laisser libre cours à ses envies et proposer de nouvelles variations autour de ses morceaux. Les yeux fermés, il fait vibrer les lames de son accordéon et nous entraîne alors dans un voyage musical intime et puissant.





Näss

(Les gens)

Fouad Bousouf
Compagnie Massala

DANSE

Ma 13 oct – 20h30

DURÉE 55 MIN

RÉPÉTITION PUBLIQUE
ma 13 oct de 15h à 16h
GRATUIT SUR RÉSERVATION

Plein tarif 25 €
Réduit 15 €
Enfant 12 €
Carte liberté adulte 19 €
Carte liberté jeune 12 €
Carte liberté enfant 8 €
Tarif solidaire 10 €

LOCATION
À partir du samedi 12 septembre
Places non numérotées

Une fête arrachée au quotidien par surprise, une folle pulsation qui n'en finit pas de monter. Näss est l'un des succès chorégraphiques de la saison. (...)
Les paliers de la transe sont tellement bien gérés qu'ils laissent le public haletant, répondant par une standing ovation immédiate à la fin de la pièce.

Le Monde

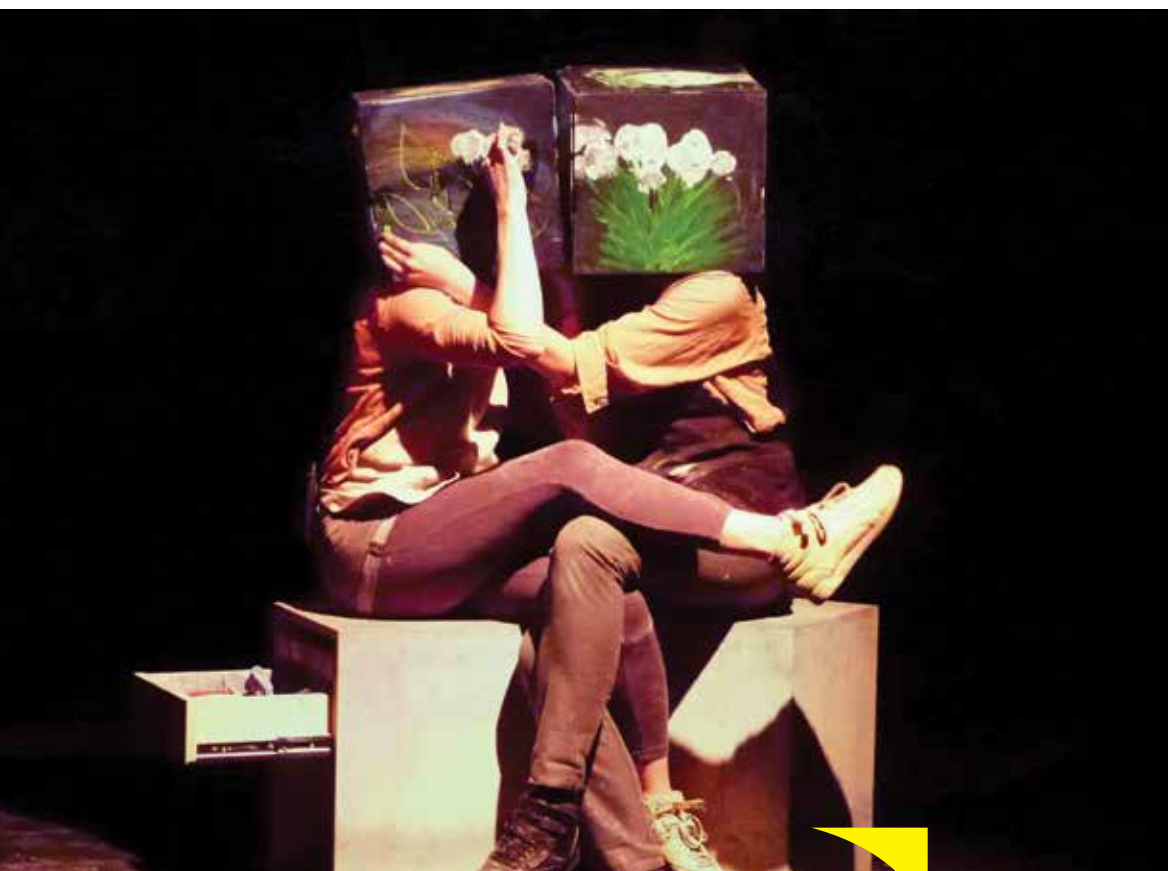
Comme on viendrait sublimer un bon plat par le mélange d'épices Massala, Fouad Bousouf magnifie ses créations en mêlant des cultures hétéroclites : hip-hop, danse contemporaine, nouveau cirque, mais aussi danses et musiques folkloriques de son pays d'origine, le Maroc.

Näss convoque une fois de plus différents styles, pratiques et influences au service d'une chorégraphie puissante aux allures mystiques. Signifiant « les gens » en arabe, la création de Fouad Bousouf rend hommage au groupe Nass el Ghiwane qui fit connaître la culture marocaine gnaoua dans les années 70, et dont les textes engagés ont ouvert la voie au rap marocain. Le beau dialogue chorégraphique des sept danseurs, porté par une musique électro, interroge ainsi les racines des danses urbaines, notamment tribales et africaines. Le résultat est hypnotique : les vibrations du rythme, l'énergie des danseurs et la puissance du groupe nous entraînent dans un voyage sans frontière. Une chorégraphie envoûtante, entre tradition et modernité, qui nous emporte dans un tourbillon d'énergie, proche de la transe.

DISTRIBUTION

Chorégraphie : Fouad Bousouf / Interprétation : Elias Ardoïn, Sami Blond, Mathieu Bord, Maxime Cogic, Yanice Djao, Loïc Elice, Justin Gouin
Assistant chorégraphe : Bruno Domingues Torres
Création lumière : Fabrice Sarcy / Costumes et scénographie : Camille Vallat
Création sonore et arrangements : Roman Bestion

Les Géométries du dialogue



Les Géométries du dialogue fleurissent bon l'herbe coupée, les chamailleries et les chatouilles. Elles en disent long sur le plaisir de créer, de se déguiser et de se cacher, bref : de jouer la comédie !

Les Trois coups

Une enfant et sa mère. Face à l'adulte à la personnalité affirmée, la petite fille, « floue » et pétrie de doutes, cherche son identité. Coiffées de cubes en ardoise, deux comédiennes, venues du monde des arts plastiques et visuels, font défiler sous leurs craies et pinceaux, l'histoire de la petite Nikki et de sa famille.

Une histoire d'émancipation à travers une succession de dessins qui s'inventent sous nos yeux et s'effacent au fil du temps et des apprentissages de la vie.

Dans ce spectacle sans parole, entre jeu masqué, effets sonores et théâtre d'objets, elles font naître tour à tour avec dextérité et ingéniosité, un ciel étoilé, une ville en noir et blanc, un oiseau coloré ou des visages aux multiples émotions.

Aussi étonnant qu'éblouissant tant par l'intelligence de son propos que par sa force picturale, ce spectacle donne vie à un récit d'une grande poésie destiné à tous les enfants qui se cherchent comme aux adultes qui aimeraient bien, parfois, se perdre un peu.

Une pépite !

DISTRIBUTION

Conception : Justine Macadoux et Coralie Maniez / **Interprétation** : Justine Macadoux et Coralie Maniez en alternance avec Carine Gualdaroni et Laura Paggola / **Accompagnement à l'écriture** : François Hien / **Accompagnement à la mise en scène** : Benjamin Villemagne / **Création son** : Antoine Aubry
Régie son : Antoine Aubry en alternance avec Jean-Baptiste Aubonnet
Régie générale / Lumière : Michaël Philis, en alternance avec Benoît Bregeault
Construction décor : Quentin Lugnier / **Administration de production et diffusion** : Nicolas Ligeon

JEUNE PUBLIC, THÉÂTRE,
ARTS PLASTIQUES

Sa 17 oct – 15h

DURÉE 55 MIN
DÈS 7 ANS

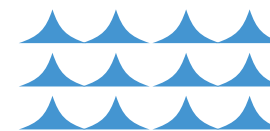
Plein tarif 15,5 €
Réduit 11 €
Carte liberté adulte 12 €
Carte liberté jeune 9 €
Carte liberté enfant 7 €
Tarif solidaire 5 €

LOCATION

À partir du samedi 12 septembre
Places non numérotées

Ensemble In & Out / Robin Renucci

Mozart et la pluie



Ce spectacle atypique nous plonge dans l'univers du poète Christian Bobin. Une écriture simple et touchante, une vision de la vie pleine de fraîcheur. Pour prolonger la grâce des mots, on entendra de courtes pièces intimistes de Mozart et Schubert.

Au pupitre, le comédien Robin Renucci prête sa voix aux confidences sensibles de Christian Bobin. Nous découvrons la passion du poète pour la musique de Mozart, sa vision de l'amour et de la vie, ou encore son rapport à la mort. Tour à tour enjoué, rêveur, drôle, mais toujours avec la sobriété qui le caractérise, Robin Renucci nous conduit au plus proche des pensées de l'auteur.

Tout au long du spectacle, le texte dialogue avec des œuvres musicales. Comme dictés par la musique, les mots résonnent avec plus de force et restent en tête comme un refrain. Christian Bobin semble avoir écrit ses poèmes en écoutant Mozart, tant sa prose est musicale :

« J'ai dans le cœur un arbre. Les grands airs de Mozart font luire ses feuilles comme sous le sacré d'une pluie d'été. »

DISTRIBUTION

Interprètes : Robin Renucci, comédien et l'Ensemble In & Out : Virginie Pochon, soprano - Priscille Reynaud, violon - Thierry Ravassard, piano et Christophe Germanique au son

TEXTES :

Christian Bobin, extraits de *Mozart et la pluie* et *L'Homme-joie*

MUSIQUES :

W.-A. Mozart : *Lieder, Ave Verum* (transcription pour piano),
Sonate pour violon et piano
Franz Schubert : *Sonate pour violon et piano, D. 384*

PERFORMANCE MUSICALE

Ma 3 nov – 20h30

Me 4 nov – 19h30

DURÉE 1H

RENCONTRE BORD PLATEAU AVEC
L'ÉQUIPE ARTISTIQUE
ma 3 nov
À L'ISSUE DE LA REPRÉSENTATION

Plein tarif 30 €
Réduit 18,5 €
Carte liberté adulte 24,5 €
Carte liberté jeune 14 €
Tarif solidaire 10 €

LOCATION

À partir du samedi 12 septembre
Places non numérotées



Voilà un sujet qui les concerne de près, et dont le traitement ici proposé, sous la forme d'un spectacle de théâtre, touche au plus juste. (...) Face à un problème de société, que peut le théâtre? Avec Cross ou la fureur de vivre, Julie Rossello Rochet et Lucie Rébéré offrent leur réponse, passionnante et fichtrement intelligente.

Revue Mouvement

Cross, ou la fureur de vivre

THÉÂTRE

Sa 7 nov – 17h

DURÉE 1H
DÈS 9 ANS

RENCONTRE BORD PLATEAU
AVEC L'ÉQUIPE ARTISTIQUE À
L'ISSUE DE LA REPRÉSENTATION

Plein tarif 15,5 €
Réduit 11 €
Carte liberté adulte 12 €
Carte liberté jeune 9 €
Carte liberté enfant 7 €
Tarif solidaire 5 €

LOCATION

À partir du samedi 12 septembre
Places non numérotées

PROJECTION

du film *Silent voice* de Naoko Yamada (animation - Japon – 2018 – 2h09)
mer 4 et dim 8 nov à 14h30
(sous réserve) au cinéma d'art et d'essai Les 400 coups

Un soir, dans l'intimité de sa chambre, Blake, 12 ans, crée son profil sur le réseau social au milliard d'utilisateurs. S'ensuit un déferlement de violence verbale immédiat ! La jeune fille éteint l'ordinateur. Mais le cyber-harcèlement est entré dans la vie de Blake comme il est sorti de l'écran : par effraction. Il envahit son quotidien au collège et perturbe ses nuits. Commence alors une période cruciale de la vie de la jeune fille. Grâce à sa fureur de vivre et malgré les coups, Blake va petit à petit relever la tête, chercher des solutions et décider de se battre.

Julie Rossello Rochet et Lucie Rébéré, artistes associées au Théâtre, s'emparent de la problématique du harcèlement scolaire et lient avec beaucoup de justesse et d'intelligence leurs regards sur ce sujet de société brûlant.

Après une tournée appréciée dans les collèges la saison dernière, le spectacle s'installera sur scène avec deux comédiens remarquables qui jouent tour à tour Blake, les parents, les professeurs, le prouveur...

Dans une mise en scène rythmée, haletante, entrecoupant fiction et images du réel, ils nous emmènent avec eux dans la traversée de Blake.

DISTRIBUTION

Texte : Julie Rossello Rochet / Mise en scène : Lucie Rébéré avec Pierre Cuq, Louka Petit-Taborelli et la voix de Valentine Vittoz / Scénographie : Amandine Liuet / Costumes : Dominique Fournier / Régie générale et son : Jules Tremoy
Régie lumière : Sylvain Brunat / Assistanat lumière : Cécile Chansard



NOUVELLES VOIX en Beaujolais

Musiques actuelles
**FESTIVAL NOUVELLES VOIX
 EN BEAUJOLAIS – 16^E ÉDITION**

Anticipation, adaptabilité : les maîtres-mot du moment ! Qu'à cela ne tienne, réinventons ! Imaginer la 16^{ème} édition des Nouvelles Voix à l'aune de la crise sanitaire et économique que nous avons traversée, a été un vrai challenge à dépasser. Quid de la jauge dans notre salle avec les mesures de distanciation, de la fosse, du changement de plateau... Autant de questions pour lesquelles nous n'avions pas de réponses il y a encore quelques semaines.

Dans ce contexte, nous avons fait le choix de réaffirmer les valeurs socles du festival, celles qui incarnent le mieux son identité : la découverte et le soutien aux artistes émergents, la convivialité et la proximité avec les spectateurs dans des lieux intimistes de l'agglomération Villefranche Beaujolais Saône. Quoi de mieux en effet que de pouvoir découvrir les débuts de jeunes artistes de la scène de demain dans les conditions privilégiées de lieux atypiques et patrimoniaux. L'exclusivité de concerts sur mesure avec les futures Christine and the Queens, Stromae, Angèle à deux pas de chez soi ! La chance de vivre une expérience singulière et de la partager dans des lieux aux cachets insoupçonnés.

Cher festivalier, voilà l'histoire que nous voulons écrire cette année avec vous, les artistes et nos partenaires du territoire en proposant des découvertes musicales dans des écrans intimistes et lieux insolites du Beaujolais. L'occasion de découvrir notre si belle région sous un autre point de vue, celui des artistes d'aujourd'hui et de demain !

Et pour ne rien perdre de cette aventure, nous invitons Caroline Briel, photographe, et Jérémie Aubert, vidéaste, à capter avec leur sensibilité ces moments uniques !

Plus que jamais, cette édition sera placée sous le signe de l'expérience originale et unique !

Le festival Nouvelles Voix en Beaujolais produit par Le Théâtre de Villefranche, scène conventionnée, est soutenu par l'Agglomération Villefranche Beaujolais Saône, la Ville de Villefranche, la Région Auvergne-Rhône-Alpes, le Département du Rhône.

CONCERTS

16 au 21 nov

DANS L'AGGLOMÉRATION
 VILLEFRANCHE BEAUJOLAIS SAÔNE

Billetterie à partir
 du **12 septembre**
 Places non numérotées

Programme sous réserve
 de modifications.
 Plaquette disponible
 en septembre au Théâtre.
 Infos sur
www.theatredevillefranche.com



TARIFS

**Centre culturel de Gléteins à
 Jassans-Riottier
 Théâtre de Gleizé
 Quai 472 à Villefranche**
 Plein tarif 10 € / réduit 5 €
 Tarif solidaire 5 €

Concerts des 19 et 20 nov
 Plein tarif 15 € / réduit 10 €
 Tarif solidaire 5 €
 Plein tarif 25 €

Les afterworks dans l'agglomération ! #2

Showcases dans des lieux valorisant le patrimoine de l'agglomération Villefranche Beaujolais Saône (cuvaie, bâtisse historique...) avec dégustation des vins du terroir.

Cavale

◆ **Lu 16 nov – 19h**

VILLA HISPANICA, COGNY

En partenariat avec la commune de Cogy
 Durée : 45 minutes
 Tarif unique : 5 €

Lonny

◆ **Ma 17 nov – 19h**

CUVAGE DES COMPAGNONS
 DU BEAUJOLAIS, LACENAS

En partenariat avec la commune de Lacenas
 Durée : 45 minutes
 Tarif unique : 5 €

Les Envolées #2

Le festival poursuit son soutien aux jeunes créateurs avec cette année la résidence de **Fils Cara** dans le cadre du dispositif Les Envolées #2 : séance d'enregistrement au Studio de l'Hacienda de Tarare, réalisation d'une vidéo, résidence de création sur le plateau du Théâtre, concerts, rencontre dans les lycées, avec les associations de Belleruche.

En partenariat avec la Communauté d'agglomération de l'Ouest Rhodanien



Fils Cara

Fils Cara invente un langage qui lui est propre. Il est allé chercher dans la syntaxe du rock anglais, de la chanson française et du rap américain de quoi articuler un alphabet nouveau, instinctif, qui dit l'époque autant que le personnage. Il dit aussi l'envie de collectif et d'un certain entourage. On y retrouve son propre petit frère Francis au piano – une affaire de famille.

Marion Roch



◆ **Ma 17 nov – 20h30**

Centre culturel de Cléteins (Jassans Riottier)

En partenariat avec la commune de Jassans-Riottier

◆ **Je 17 déc – 20h30**

Théâtre de Tarare

En partenariat avec la Communauté d'agglomération de l'Ouest Rhodanien

Véritable diamant brut et concentré d'énergie à l'émotion palpable. Comme une lionne (elle en a la crinière), elle plante son regard dans le vôtre et uit, slame, scande, interprète de façon presque viscérale ses textes d'une intensité rare de cette voix rocailleuse... puissante.



Sèbe

◆ **Me 18 nov – 20h30**

Théâtre de Gleizé

En partenariat avec la commune de Gleizé

L'écriture de Sèbe est ciselée comme du bon persil. On y aborde les thèmes de la rupture amoureuse, de l'engagement politique, du paraître et de la violence au sein de nos sociétés normatives. Un spectacle « tendre comme la caresse d'un rayon de soleil » et « frais comme une douce brise d'été » diront certains...

Le Noiseur



◆ **Me 18 nov – 20h30**

Théâtre de Gleizé

En partenariat avec la commune de Gleizé

Le Noiseur est une pépite de la chanson française comme on aime les découvrir. Pianiste et chanteur, ce grand brun fait partie de ceux qui pensent que « les histoires d'amour finissent mal en général ». D'une voix grave et terriblement sensuelle, il suffit de fermer les yeux pour qu'il nous transporte dans un univers mélancolique et fascinant entre Benjamin Biolay et Daniel Darc.

Lonny



◆ **Je 19 nov – 20h30**

Salle des Échevins, Villefranche

En partenariat avec la commune de Villefranche

Elle ramène dans ses voyages au Canada quelques mystères d'une épure folk universelle. Car si elle semble si limpide, la musique de Lonny recèle des articulations secrètes et des détours vers d'autres horizons : une folk progressive entre Cat Power, Yves Simon et Joni Mitchell.

Clara Ysé



◆ **Je 19 nov – 20h30**

Salle des Échevins (Villefranche)

En partenariat avec la commune de Villefranche

Pop française, gammes sopranes, folk latine-américaine, chanson, Clara Ysé avance, en équilibre, entre des mondes, au bord des mots, et les unit dans un spectacle puissant, envoûtant et généreux. Le lyrisme de son univers, la fête et la joie qui se dégagent des morceaux, en font un objet follement vivant. Musicalement, et poétiquement, il est le témoignage intime d'une naissance, un hymne à la vie.

Fils Cara



◆ **Ve 20 nov – 20h30**

Lieu à préciser

Fils Cara invente un langage qui lui est propre. Il est allé chercher dans la syntaxe du rock anglais, de la chanson française et du rap américain de quoi articuler un alphabet nouveau, instinctif, qui dit l'époque autant que le personnage. Il dit aussi l'envie de collectif et d'un certain entourage. On y retrouve son propre petit frère Francis au piano – une affaire de famille.

P.R2B



◆ **Ve 20 nov – 20h30**

Lieu à préciser

Il y a des couples qui dansent, se séparent sur le quai d'une gare, des surfers, des naufrages, du chaos et des bagarres : quand Pauline ne filme pas d'images, elle les met dans ses textes, et l'on en perçoit l'atmosphère, les ombres et les lumières, aussi bien qu'au cinéma. L'impact de ses mots doit aussi bien à Barbara qu'à Kanye West ou Catherine Ringer : de ce contraste naît toute leur modernité.

Cavale



◆ **Sa 21 nov – 20h30**

Au Quai 472, Villefranche

En partenariat avec le Quai 472

Cavale frappe à coup de pop puissante et assumée. C'est avec une énergie éclatante qu'elle nous invite à plonger dans ses titres sauvages, engagés, et dans ce que l'indie-pop rock a de plus savoureux.

Désobéir

Pièce d'actualité n° 9

THÉÂTRE

Je 26 nov – 20h30

DURÉE 1H15
DÈS 14 ANSRENCONTRE AVEC L'ÉQUIPE
ARTISTIQUE AU BAR DU THÉÂTRE
À L'ISSUE DE LA REPRÉSENTATIONPlein tarif 25 €
Réduit 15 €
Carte liberté adulte 19 €
Carte liberté jeune 12 €
Tarif solidaire 10 €

LOCATION

À partir du samedi 12 septembre
Places non numérotées

Quatre jeunes filles d'Aubervilliers brillent par leur liberté de parole dans la pièce documentaire que leur consacre la metteuse en scène Julie Berès. Un spectacle sur les vertus de la désobéissance (...) qui se révèle extrêmement joyeux grâce à l'aisance et la vitalité des interprètes, qui ne cachent pas leur plaisir d'être sur scène.

Libération

Quatre femmes puissantes et déterminées nous livrent leur regard sur la jeunesse d'aujourd'hui, ivre de liberté et de révoltes. Elles sont drôles, effrontées, obstinées, engagées, solidaires et désobéissantes. Sur un plateau nu, quatre comédiennes dynamitent avec joie et grâce les idées reçues sur les aspirations de jeunes femmes d'aujourd'hui. À partir de propos intimes recueillis auprès d'habitantes d'Aubervilliers et de leur propre vécu, elles parlent sans tabous de sexualité, de religion, de famille, de culture et du poids de leur héritage. Croyantes ou non, opposées à leur famille ou attachées à leurs origines, passionnées de hip-hop ou lectrices de Molière, elles nous touchent par la sincérité de leur témoignage et leur verve joyeuse. Grâce à un beau travail documentaire, Julie Berès - accompagnée des auteurs Kevin Keiss et Alice Zeniter - parvient à livrer un portrait plein de contrastes de jeunes femmes à l'orée de l'âge adulte. En associant différentes formes – monologues, danse, retranscription vidéo, dialogues percutants – la metteuse en scène nous embarque avec beaucoup d'humour dans le grand tourbillon de cette jeunesse prête à désobéir pour empoigner son destin. Attention : cette soif de liberté est contagieuse!

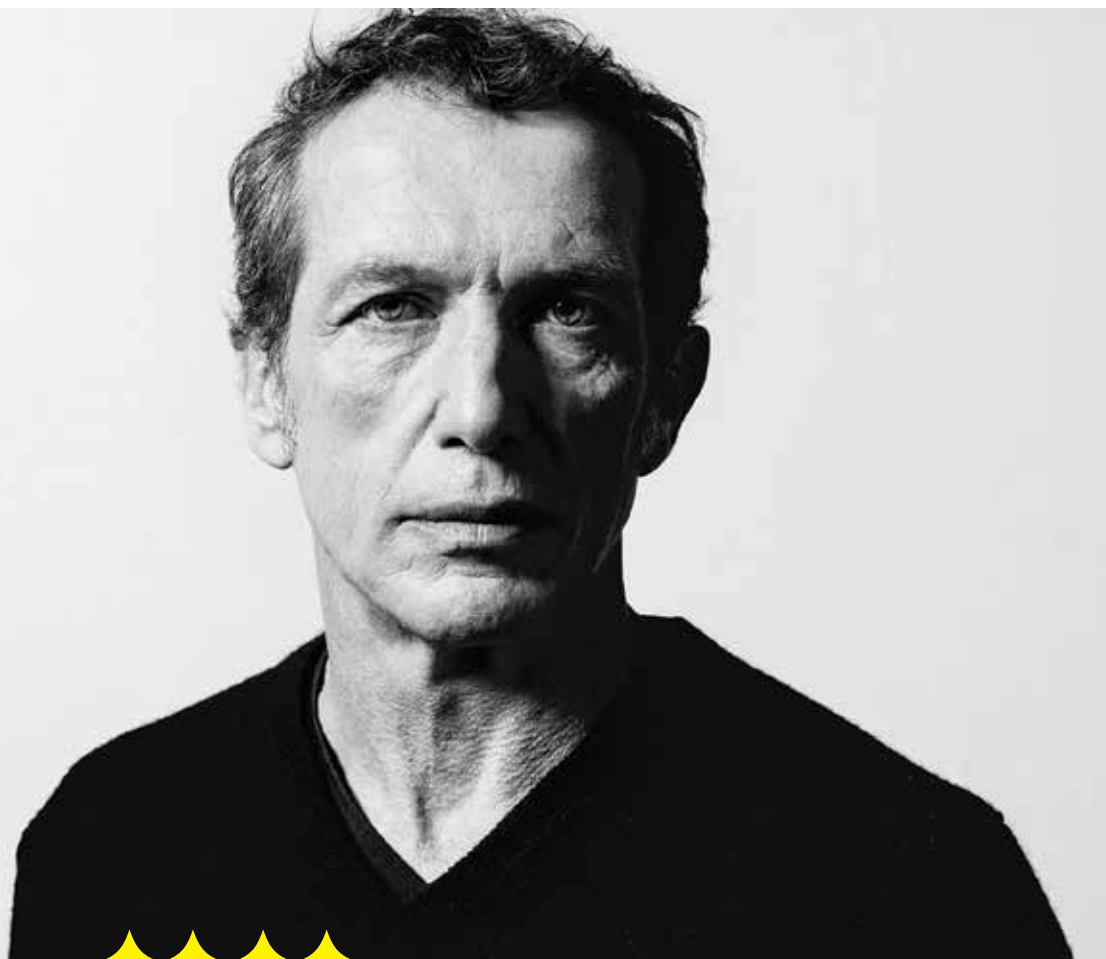
DISTRIBUTION

Conception et mise en scène : Julie Berès **Avec** Lou-Adriana Bougiouane, Aua Baya, Charmine Fariborgi, Séphora Pondi **Texte :** Julie Berès, Kevin Keiss et Alice Zeniter / **Travail sur le corps :** Jessica Noïta / **Scénographie :** Marc Lainé et Stephan Zimmerli / **Dramaturgie :** Kevin Keiss / **Costumes :** Elisabeth Cerqueira **Création sonore :** David Ségalen **Création lumière :** Laïs Foulc **Création vidéo :** Christian Archambeau



Miossec

Boire, écrire, s'enfuir



25 ans après la sortie de Boire, le chanteur brestois, accompagné par quatre musiciens, nous livre la poésie abrasive de son premier album fondateur, réarrangé avec des chansons plus récentes. Un concert bilan eniurant.

« Tout recommence, mais rien ne se répare, quand les cœurs sont en faïence, c'est foutu, c'est trop tard ».

Témoignage corrosif d'une jeunesse désabusée, état des lieux amer d'une France en « crise en permanence » (*Regarde un peu La France*) et ode désespérée à l'ébriété, *Boire* marqua, à sa sortie en 1995, le renouveau de la chanson française. Salué par la critique, ce magnifique premier album est considéré par Miossec comme un des plus personnels.

Pour *Boire, écrire, s'enfuir*, Miossec réarrange les chansons de son premier album pour le live et les fait dialoguer avec d'autres titres de son répertoire qui les prolongent ou viennent en écho. Il interprète également les chansons qu'il a composées pour Juliette Gréco, Jane Birkin, Johnny Hallyday, Stephan Eicher, Alain Bashung ou Mélody Gardot.

L'éclairage sera théâtral. Des tableaux. Sobres. Les instruments utilisés seront éclairés comme des pièces de musée, de collection. Plaisir des yeux.

DISTRIBUTION

Chant, Guitares : Christophe Miossec / Guitares : Sebastien Hoog
Violon, claviers, mandoline : Mirabelle Gilis / Basse : Laurent Saligaut
Batterie, claviers : Guillaume Rossel

CHANSON

Je 10 déc – 20h30

DURÉE 1H30

Plein tarif 30 €
Réduit 18,5 €
Carte liberté adulte 24,5 €
Carte liberté jeune 14 €
Tarif solidaire 10 €

LOCATION

À partir du samedi 12 septembre
Places non numérotées



Vilain canard !

Compagnie Lignes de fuite – Ensemble

La compagnie Lignes de fuite - Ensemble propose avec *Vilain Canard !* de redécouvrir l'un des plus célèbres contes d'Andersen. Une scénographe, une vidéaste et un musicien sont tous trois sur scène et fabriquent le spectacle à six mains, en direct et à vue. Ils inventent un langage au service du conte où dialoguent l'image, le mouvement, la lumière et le son. Ce sont ces derniers qui racontent *Le Vilain Petit Canard* : une histoire remplie d'espoir qui aborde les thèmes de la différence, de la tolérance et de l'acceptation. Ce spectacle sans parole, accessible dès 4 ans, sollicite tous les sens afin de mieux donner à ressentir le chemin émotionnel du conte. Une invitation à un voyage visuel, sonore et poétique qui fait la part belle à l'imagination et à la rêverie.

Ce spectacle est lauréat 2019 de Domino (plateforme d'aide et de soutien à la création jeune public en Région Auvergne-Rhône-Alpes).

DISTRIBUTION

Librement inspiré du conte d'Andersen *Le Vilain Petit Canard*.
 Metteuse en scène : Gaëlle Dauphin / Créatrice vidéo : The Phantom Method
 Dramaturgie : Frédérique Lanaure / Création sonore : Guillaume Magard
 Assistanat : Eva Murin / Interprétation : Gaëlle Dauphin, Guillaume Magard et Laurène Lepeyre / Administration et diffusion : Julie El Jami

JEUNE PUBLIC, THÉÂTRE
 VISUEL, MUSIQUE (CRÉATION)

Sa 12 déc – 15h, 17h

DURÉE 40 MIN
 DÈS 4 ANS

Plein tarif 15,5 €
 Réduit 11 €
 Carte liberté adulte 12 €
 Carte liberté jeune 9 €
 Carte liberté enfant 7 €
 Tarif solidaire 5 €

LOCATION
 À partir du samedi 12 septembre
 Places non numérotées

PROJECTION
 du film *Le vilain petit canard*
 de Garri Bardine (animation - Russie
 1h14 - 2011)
 mer 9 et dim 13 déc à 14h30 (sous
 réserve) au cinéma d'art et d'essai
 Les 400 coups



Optraken

Création collective du Galactik Ensemble

Le Galactik Ensemble développe ainsi avec créativité une « acrobatie de situation », qui frise le burlesque tout en évoquant les questions d'environnement et de solidarité.

Télérama



Comment l'homme réagit-il en environnement hostile ? Face à des murs en béton avançant sur scène, alors que des pots de fleur et des sacs de farine pleuvent et quelques balles de tennis volent, les cinq membres du Galactik Ensemble nous donnent une leçon de résilience !

Confrontés à une série de dangers se succédant à une vitesse folle, les acrobates de haut vol se jouent des difficultés et nous livrent une chorégraphie de l'absurde millimétrée. Portés par une bande-son amplifiée, ils affrontent les risques seuls ou en groupe, avec humour et créativité, et nous entraînent dans un univers burlesque et poétique. Sur les morceaux de murs, des phrases écrites à la craie, interpellant le spectateur, dessinent la toile de fond de ce spectacle traitant de l'imprévisibilité et des dangers de notre monde. L'une d'entre-elles résume à merveille le propos d'*Optraken* : « l'instant de la décision est une folie ». Et s'il suffisait de lâcher prise pour affronter les situations les plus périlleuses ?

DISTRIBUTION

De et avec Mathieu Bleton, Mosi Espinoga, Jonas Julliard, Karim Messaoudi, Cyril Pernot / Construction, création machinerie : Franck Breuil
Création lumière : Adèle Grépinet / Création sonore et musique : Denis Mariotte
Regards extérieurs : Matthieu Gary, Marie Fonte /
Diffusion et production : Léa Couqueberg

CIRQUE

Ve 18 déc – 20h30

Sa 19 déc – 17h

DURÉE 1H
DÈS 9 ANS

Plein tarif 25 €
Réduit 15 €
Enfant 12 €
Carte liberté adulte 19 €
Carte liberté jeune 12 €
Carte liberté jeune 8 €
Tarif solidaire 10 €

LOCATION
À partir du samedi 12 septembre
Places non numérotées

Spectacle gourmand



◆ Carte blanche au conservatoire de Villefranche

Une parenthèse toujours accompagnée d'un sandwich, d'un bon verre de Beaujolais de la cave Œdoria, d'un café et de petits fours sucrés.

Un rendez-vous savoureux et convivial à partager sans modération.

*Pour que vous ayez le temps de déjeuner sereinement, le rendez-vous sera au théâtre à 11h45, le concert débutera exceptionnellement à 12h30 à l'Auditorium. Sous réserve des mesures sanitaires en vigueur.



Ma 13 oct – 12h30*

Plein tarif 15 €
Réduit 10,5 €
Carte liberté adulte 12 €
Carte liberté jeune 9 €
Carte liberté enfant 7 €
Tarif solidaire 5 €

LOCATION
À partir du samedi 12 septembre
Places non numérotées

Avec nos voisins

Le Théâtre, le cinéma d'art et d'essai Les 400 coups, le Musée Paul-Dini, la Médiathèque, la Librairie des Marais et le Conservatoire de musique s'associent régulièrement pour enrichir leur programmation respectueuse : master class, rencontres, concerts hors les murs, projections de films en écho aux spectacles... autant de temps forts variés et riches qui permettent de faire durer le plaisir du spectacle et d'en découvrir d'autres facettes !

Retrouvez notre programmation commune sur chaque page spectacle ainsi que sur notre site internet, facebook, instagram et twitter.

◆ Arrête ton cinéma ! Concert Cordes en calade

Conservatoire de Villefranche
Sa 5 déc au Théâtre de Villefranche

Un programme de l'Ensemble Orchestral de Villefranche
Entre musique classique : Mozart, Beethoven, Strauss...
et musique écrite pour le cinéma : John Williams, Hans Zimmer, Alexandre Desplat...

◆ Festival Terre de scènes

Festival de théâtre amateur (sous réserve)
du ven 23 oct au dim 25 oct au Théâtre de Villefranche
organisé par l'Office culturel de Villefranche :
office-culturel-villefranche@wanadoo.fr | 04 74 65 04 48

Les Échappées

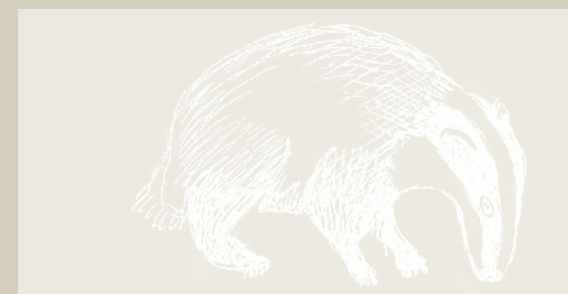


Les Échappées ! du théâtre permettent aux habitants du territoire de la Communauté d'agglomération de l'Ouest Rhodanien d'avoir accès à une offre culturelle de grande qualité à deux pas de chez eux. Ce trimestre, nous présenterons deux spectacles en itinérance sur le Beaujolais vert, dans une école et au théâtre de Tarare.

En collaboration avec les communes et les établissements scolaires et avec le soutien de la Communauté d'agglomération de l'Ouest Rhodanien (COR) et du Département du Rhône.

Émilie Flacher / Compagnie Arnica

◆ /T(e)r:r/ie:r



Après Clairière (2017) ou encore Buffles (2019), la compagnie Arnica poursuit son travail de création à la croisée des écritures contemporaines et du théâtre de marionnettes avec T(e)r:r/ie:r petite fable écologique sur les animaux et leur environnement.

MUSIQUES ACTUELLES

Je 17 déc – 20h30

EN LEVER DE RIDEAU, UN GROUPE DE MUSIQUE DE LA COMMUNAUTÉ D'AGGLOMÉRATION DE L'OUEST RHODANIEN.

Au Théâtre de Tarare
Billetterie au Théâtre de Tarare

Dans le cadre du Festival Nouvelles Voix

◆ Marion Roch

Véritable diamant brut et concentré d'énergie à l'émotion palpable. Comme une lionne (elle en a la crinière), elle plante son regard dans le vôtre et vit, slame, scande, interprète de façon presque viscérale ses textes d'une intensité rare et de cette voix rocailleuse... puissante.



JEUNE PUBLIC, THÉÂTRE DE MARIONNETTES

Me 2 déc – 15h
Lieu à préciser
Lamure-sur-Azergues

TARIF UNIQUE 5 €
DURÉE 25 MIN
DÈS 7 ANS

REPRÉSENTATIONS SCOLAIRES À L'ÉCOLE DE LAMURE-SUR-AZERGUES.

Écriture Gwendoline Soublin
Mise en scène Émilie Flacher
Actrice-marionnettiste Virginie Gaillard / Marionnettes et univers plastique Émilie Flacher, Emmeline Beaussier, Priscille du Manoir / Costumes Florie Bel Construction et régie générale Pierre Josserand / Technique Emmanuel Féurier

Autour des spectacles



L'équipe du Théâtre vous propose d'enrichir votre expérience sensible et artistique en participant aux différentes propositions organisées autour des spectacles (visites du théâtre, répétition publique, rencontres avec les artistes...).

◆ Répétition publique

Gratuit sur réservation. L'occasion pour les spectateurs de découvrir le processus de création, les coulisses du travail artistique et pour l'équipe artistique d'avoir un retour du public.

DANSE

Ma 13 oct - de 15h à 16h

Näss (Les gens)

Par Fouad Boussouf / Compagnie Massala
(cf. p. 15)



◆ Les visites du théâtre

Le Théâtre de Villefranche est une des belles salles de la région Auvergne-Rhône-Alpes. Découvrez les coulisses, la régie, montez sur scène ou faufilez-vous sous la scène : chaque recoin est passé au peigne fin. Après une visite au théâtre, on s'y sent presque comme chez soi !

Visites guidées gratuites pour les groupes, associations, écoles, entreprises... sur rendez-vous.

Profitez-en pendant les Journées

Européennes du Patrimoine.

Le théâtre est ouvert

le samedi 19 septembre 2020.

Visites à 14h30, 15h30 et 16h30.

Entrée libre et gratuite

◆ Les rencontres avec les équipes artistiques

À l'issue de certaines représentations, les compagnies se prêtent au jeu des questions-réponses avec les spectateurs. N'hésitez pas à poser toutes vos questions ! (Rendez-vous précisés sur les pages spectacles)

◆ La bibliothèque du théâtre, au 1^{er} étage

Un choix varié de documents sur les auteurs et le spectacle vivant est à votre disposition à la bibliothèque du Théâtre (Livres, revues, vidéos, CD, DVD, dossiers pédagogiques...).

Possibilité d'accueillir une classe ou une association pour un travail de recherche spécifique. Sur rendez-vous.



L'éducation artistique et culturelle

Avec les établissements scolaires

Le Théâtre ne cesse de développer avec de nombreux partenaires une politique d'éducation artistique et culturelle en direction de tous les publics avec une priorité pour la jeunesse, notamment dans le cadre de l'école. Ce travail est nourri par une collaboration avec les artistes associés.

Les actions dans les écoles

Diverses actions sont menées en direction des écoles maternelles et élémentaires (ateliers de pratique artistique, rencontres, projets, visites du théâtre...). Ces actions sont soutenues par les ministères de la Culture et de l'Éducation nationale, en étroite collaboration avec l'Inspection académique de l'Éducation nationale.

Les actions dans les collèges et lycées

Autour des spectacles, le théâtre propose aux collégiens et lycéens un parcours culturel avec un accès privilégié au théâtre, des ateliers de pratique artistique, des rencontres, l'accueil d'artistes dans l'établissement, voire la réalisation de projets partagés.

Les représentations scolaires

Le Théâtre offre des moments privilégiés aux élèves de classes de maternelle, primaire et collège en proposant des représentations sur le temps scolaire. Chaque saison le Théâtre accueille plus de 10 000 enfants.

RELATIONS PUBLIQUES

Jeune public, scolaires

Véronique Yéréman

04 74 68 99 36

veronique.yeremian@theatredevillefranche.com



La culture pour tous



Un théâtre solidaire

Le Théâtre s'engage à lutter contre l'exclusion en favorisant l'accès à la culture pour tous grâce à une politique active d'actions culturelles tout au long de l'année.

◆ Cette rentrée à la maison d'arrêt de Villefranche nous proposons des ateliers et un concert de l'artiste Marion Roch dans le cadre du Festival Nouvelles Voix ainsi qu'une visite du théâtre pour les détenus dans le cadre des Journées européennes du Patrimoine. Projets menés en partenariat avec la FOL (fédération des œuvres laïques), le Ministère de la Justice (Direction interrégionale des services pénitentiaires) et le Ministère de la Culture (Direction Régionale des Affaires Culturelles).

◆ Le Théâtre adhère à la billetterie solidaire Culture pour tous, service de l'association Alliés (association lyonnaise pour l'insertion économique et sociale). Le dispositif permet de proposer des invitations à des personnes en situation de fragilité sociale via des structures du champ social, du soin, du handicap, de l'insertion, du médico-social... Le théâtre met ainsi à disposition des invitations sur l'ensemble de sa programmation.

Avec les associations, les entreprises

Présentation des spectacles

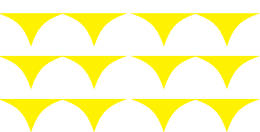
Nous nous invitons chez vous, dans votre association ou entreprise pour vous aider à choisir parmi les spectacles de ce premier trimestre. Il suffit de contacter le service des relations publiques.

Tout au long de l'année, nous préparons ensemble votre venue au théâtre (documents informatifs et pédagogiques à votre disposition, rencontres avec les artistes).

CONCERT GRATUIT

Ve 16 oct

CONCERT GRATUIT DE MARION ROCH À L'OASIS
(notre Emmaüs local)
dans le cadre du Festival Nouvelles Voix.



www.culture-pour-tous.fr
Envie de faire un retour sur un spectacle ?
Rendez-vous sur les Écrieures :
www.lesecrieures.fr

RELATIONS PUBLIQUES

Collectivités, associations,
comités d'entreprises
Sylvaine Boisson
04 74 68 99 46
sylvaine.boisson@theatrede-villefranche.com

Infos pratiques

Théâtre de Villefranche

Place des Arts CS 90 301
69665 Villefranche cedex
www.theatredevillefranche.com
Abonnez-vous à la newsletter !



Accueil / Billetterie

À partir du 12 septembre à 10h pour les spectacles de septembre à décembre

04 74 68 02 89

billetterie@theatredevillefranche.com

Réservez en ligne www.theatredevillefranche.com

Du mardi au vendredi de 13h à 18h30 et le samedi matin de 9h à 13h (le 12 sept de 10h à 17h).

Réouverture à 14h les samedis de spectacle jeune public / famille et à 17h les samedis de spectacle tout public.

◆ **Par téléphone** : les places doivent être réglées dans les 3 jours. Règlement par chèque à l'ordre de Centre Culturel de Villefranche ou par carte bleue, règlement à distance.

◆ **Sur la billetterie en ligne** : vous pouvez à chaque ouverture de location acheter vos billets sur notre site Internet. Nous n'envoyons pas les billets, ils sont à retirer à la billetterie au plus tard au moment du spectacle.

Tarifs

- **Tarif réduit** : jeunes de moins de 26 ans, demandeurs d'emploi
- **Tarif enfant** : moins de 12 ans
- **Places au balcon** : tarif réduit pour tous les spectacles pour les deux derniers rangs.
- **Tarif solidaire** : bénéficiaires de la CMU, du RSA et de l'AAH

Places de dernière minute

Tarif spécial à 10 €

Pour les moins de 26 ans et demandeurs d'emploi à retirer le soir même uniquement au guichet dans la limite des places disponibles (hors Festival Nouvelles Voix et focus Jeunes créatrices).

Carte liberté !

Simplifiez-vous la vie

NOUVEAUTÉ CETTE ANNÉE : PAS D'ABONNEMENT !

En achetant cette carte, vous avez la liberté de réserver quand vous voulez et de bénéficier de tarifs préférentiels sur les spectacles. **Votre carte est remboursée dès le deuxième spectacle acheté.**

Avantages ++

Elle permet d'être membre actif de l'association gestionnaire du Théâtre (le Centre Culturel de Villefranche), d'accéder à toutes les activités proposées, stages, ateliers au tarif réduit, et d'emprunter des documents à la bibliothèque...

Les différentes cartes

La carte liberté adulte : 10 €

La carte liberté jeune (12-25 ans) : 5 €

La carte liberté enfant (moins de 12 ans) : 5 €

CARTE GRATUITE

- Demandeurs d'emploi
- Salariés d'entreprises partenaires du Théâtre
- Étèves et personnel des établissements scolaires jumelés avec le Théâtre
- Relais du Théâtre
- Salariés d'entreprises dont le C.E. a adhéré au Théâtre
- Membres d'une association adhérente au Théâtre

Adhésion collective

Comité d'entreprise ou association : 60 €

Souscrite par le comité d'entreprise, la collectivité ou l'association, elle permet à chaque salarié ou membre d'obtenir la carte liberté gratuitement pour bénéficier de tarifs préférentiels et à la collectivité de recevoir mensuellement affiches et informations. Chaque salarié ou membre est libre et autonome pour ses réservations de place.

Règlement

Espèces, chèques, chèques-vacances, carte bleue, ticket de réduction délivré par les comités d'entreprises, Pass' Région (mise en place par la Région Auvergne-Rhône-Alpes pour les lycéens, les élèves de maisons familiales, de centres de formation),

Infos pratiques

Fermeture de l'accueil / billetterie

Toussaint : du 19 octobre au 26 octobre inclus
Noël : du 20 décembre au 4 janvier inclus

Accès à la salle

Dans le cadre des mesures sanitaires, le masque sera obligatoire pour l'accès au Théâtre. Exceptionnellement, les places sont non numérotées pour l'ensemble des spectacles. Nous vous remercions d'anticiper votre arrivée d'au moins 45 min afin de faciliter le placement en salle.



Retardataires

À l'heure indiquée du spectacle la numérotation cesse, aucune place n'est alors réservée. Les retardataires sont placés dans la salle à un moment qui ne perturbe pas le spectacle.



Bar

Le bar est ouvert avant et après chaque spectacle.

L'instant gourmand

Le Théâtre vous propose une restauration légère de produits frais avant chaque représentation. Une douceur avant le spectacle proposée par le restaurant Sunfish à Villefranche.

Pensez à réserver votre instant gourmand par mail à la billetterie. billetterie@theatredevillefranche.com

Sous réserve des mesures sanitaires en vigueur.



Vestiaire

Dans le hall, gratuit



Personnes à mobilité réduite

Des places vous sont réservées, merci de nous prévenir lors de la réservation. L'équipe d'accueil se tient à votre disposition pour vous faciliter l'accès à la salle.

Pour les spectacles en itinérance, merci de nous contacter pour vous préciser les conditions d'accessibilités des lieux choisis.



Covoiturez

pour venir au Théâtre !

<https://mouici.auvergnerhonealpes.fr/>

À court d'idées cadeaux ?

OFFREZ DES PLACES DE SPECTACLE !

Renseignements par téléphone et sur place à la billetterie.

L'équipe



LE CENTRE CULTUREL :

Président fondateur Bernard Perrut

Président Laurent Baiget

Directrice Amélie Casasole

Administratrice Claire Catta

Secrétaire générale Juliette Lassard

Attaché à la communication et à l'information

Yannick Uebel

Responsable jeune public, scolaires Véronique Yérémián

Responsable des actions de territoire, réseaux sociaux

Sylvaine Boisson

Responsable billetterie Roseline Mouton

Chargée de l'accueil-billetterie, accueil artistes

Ida Naït Idir

Comptable Fabienne Perret

Secrétaire Sandrine Gentelet

Directeur technique Florent Sanlaville

Régisseur lumière Florent Rochet

Technicien plateau Alexandre Chaix

Avec le concours tout au long de l'année de l'équipe d'accueil et des techniciens intermittents.

Direction de la publication Amélie Casasole

Coordination Juliette Lassard

Rédaction Claire Morel, Juliette Lassard,

Véronique Yérémián

Avec la collaboration de Sylvaine Boisson

Conception Jeudimidi

Impression IDMM

CONTACT

Administration 04 74 65 15 40

theatre@theatredevillefranche.com

Licences d'entrepreneurs :

1113178(C1), 1113179(C2), 1113180(C3)

Accès

◆ Théâtre de Villefranche

Place des Arts

Direction : Centre-ville

◆ Parking mairie (place du marché)

Parking gratuit fortement conseillé à 3 mn du théâtre.

Direction :

Centre-ville et marché couvert

Accès piétonnier direct au théâtre

par l'allée des Cordeliers

◆ Auditorium de Villefranche

96 rue de la sous-préfecture

69400 Villefranche

◆ Cinéma Les 400 coups

Espace Barmondière

69400 Villefranche

Les partenaires

Le Théâtre de Villefranche remercie ses partenaires et ses mécènes pour leur soutien

PARTENAIRES PUBLICS



ENTREPRISES PARTENAIRES ET MÉCÈNES



PARTENAIRES MÉDIAS



Le Théâtre et ses réseaux

Le Théâtre de Villefranche, scène conventionnée d'intérêt national pour l'art et la création.

L'appellation « scène conventionnée d'intérêt national » réunit des structures de création et de diffusion soutenues par le ministère de la Culture en raison de leur action en faveur de la création artistique, du développement de la participation à la vie culturelle, de l'aménagement et de la diversité artistique et culturelle d'un territoire.

Le Groupe des 20 de la région Auvergne - Rhône - Alpes

Constitué de lieux de création et de diffusion pluridisciplinaires le Groupe des 20 contribue à la démocratisation culturelle en favorisant l'accès du plus grand nombre aux œuvres et en accompagnant les artistes dans leurs recherches et réalisations. Installées au plus près des habitants, les scènes membres du Groupe des 20 portent des projets artistiques exigeants qui fondent souvent une première expérience de spectateur. Formation, dialogue avec les différents réseaux professionnels en France et en Europe, coproduction, structuration de la diffusion concrétisent la politique du Groupe des 20 en matière de spectacle vivant.

Le Groupe des 20 Auvergne-Rhône-Alpes

Le Dôme Théâtre – Albertville / Théâtre du Parc – Andrézieux-Bouthéon / Théâtre des Collines – Annecy / Château Rouge – Annemasse / Théâtre d'Aurillac / Quelques p'Arts... – Boulieu Lès Annonay / Théâtre de Bourg en Bresse / Le Sémaphore – Cébazat / Le Polaris – Corbas / La Coloc' de la culture – Courmon d'Auvergne / L'Esplanade du lac – Divonne les Bains / La Rampe-La Ponatière – Echirolles / Espace 600 – Grenoble / La 2Deuche – Lempdes / La Renaissance – Oullins / Train Théâtre – Porte Lès Valence / Théâtre de Privas / Centre Culturel – La Ricamarie / La Mouche – Saint Genis Laval / L'Heure bleue – Saint Martin d'Hères / Maison des Arts du Léman – Thonon-Euian-Publier / Théâtre Les Quinconces – Vals les Bains / La Machinerie – Théâtre de Vénissieux / Le Vellein- Scènes de la CAPI/ Théâtre de Villefranche / Le Grand Angle – Voiron / Yzeurespace - Yzeure



Nos actions sur la saison 2020 / 2021

CRÉATION ET DIFFUSION EN AUVERGNE-RHÔNE-ALPES UN RÉSEAU D'ACCOMPAGNEMENT ARTISTIQUE

Cette saison, le Groupe des 20 accompagnera trois équipes artistiques en coproduction et diffusion:

- *L'Ensemble Tactus*, Paul Changarnier, Quentin Dubois, Reset (musique, acrobatie, JP)
- *Cie Entre eux deux rives*, Claire Petit, La Fenêtre (théâtre visuel, marionnettes, JP)
- *Cie Les Trois points de suspension*, Jérôme Coulloud, Nicolas Chapoulier, Hiboux (cérémonie collective et expérimentale)

LA ROUTE DES 20 :

Chaque année en janvier le Groupe des 20 organise une rencontre professionnelle entre compagnies et responsables de programmation. Prochaine édition : 6 et 7 janvier 2021 au Vellein, Scènes de la CAPI (38)

Le Groupe des 20 travaille en partenariat avec la Région Auvergne-Rhône-Alpes et le Ministère de la Culture-Direction Régionale des Affaires Culturelles, qui le soutiennent pour l'ensemble de ses activités.

www.g20theatreshonealpes.org

Crédits spectacles



Un fil à la patte

Production Collectif7.

Coproduction Théâtre des Pénitents / Scène régionale et départementale de la Ville de Montbrison / La Comédie, CDN de Saint-Etienne

Avec l'aide de La Ville de Saint-Etienne, du Conseil Départemental de la Loire, de la Région Auvergne-Rhône-Alpes et de la Spedidam

Avec la participation artistique de l'ENSATT et le soutien de L'École de la Comédie de Saint-Etienne / #DIESE Auvergne-Rhône-Alpes.

Avec le soutien à la résidence de L'Espace Culturel - La Buire, Ville de L'Horme.

Crédit photo : Pierre Grange

Galliano

Richard Galliano (accordéon)

Crédit photo : Vincent Catala

Näss (Les gens)

Production : Compagnie Massala

Coproduction : Théâtre Jean Vilar - Vitry-sur-Seine / Le Prisme - Éancourt / Institut du Monde Arabe - Tourcoing / Fontenay-en-Scènes - Fontenay-sous-bois / Théâtre des Bergeries - Noisy-le-Sec / La Briqueterie - CDCN du Val-de-Marne / Le FLOW - Pôle Culture Ville de Lille / Institut Français de Marrakech

Soutien financier : ADAMI / Conseil départemental du Val-de-Marne / Région Ile-de-France / Ville de Vitry-sur-Seine / SPEDIDAM / Institut Français du Maroc
Soutien / Prêt de Studios : La Briqueterie - CDCN du Val-de-Marne / Le POC d'Alfortville / Centre National de la Danse / Le FLOW - Pôle Culture Ville de Lille / Cirque Shems'y - Salé, Maroc / Royal Air Maroc

Crédit photo : Charlotte Audureau

Les Géométries du dialogue

Production : Ballet Cosmique

Aide à la production : Ministère de la culture, DRAC Auvergne-Rhône-Alpes Région Auvergne-Rhône-Alpes, SPEDIDAM
Coproduction : TJP, CDN de Strasbourg - Théâtre à la Coque (Hennebont) dans le cadre d'un compagnonnage - Le Sablier, pôle des arts de la marionnette en Normandie (Jfs/Dives-sur-Mer) - Théâtre le Passage, scène conventionnée théâtre et objets (Fécamp) - l'Espace Périphérique (Mairie de Paris - Parc de la Villette)

Avec le soutien de la Minoterie, création jeune publique et éducation (Dijon) - La Bat'Ysse, lieu dédié aux arts de la marionnette (Pélussin)

Crédit photo : Nicolas Ligeon

Mozart et la pluie

Production Estivales musicales

Création : Estivales musicales (Suisse)
Reprise : Festival Notes d'Automne (Le Perreux-sur-Marne), Les Rendez-vous de Rochebonne (Theigé)

Crédit photo : Patricia Dietzi

Cross, ou la fureur de vivre

Production La Comédie de Valence, CDN Drôme-Ardèche

Coproduction Cie La Maison

Avec la participation artistique de l'ENSATT

(École nationale supérieure des arts et techniques du théâtre)

Avec le soutien de la Cité Scolaire du Cheylard

En partenariat avec le Canopé de la Drôme

Crédit photo : Amandine Liuet

Festival Nouvelles Voix en Beaujolais

Crédits photos : Nouvelles Voix 2019

© Fabrice Buffart / Fils Cara © Andrea Montano / Lonny © Frédérique Bérubé / Cavale © Anne-Laure Etienne / Marion Roch © Chris Roy / Sebe © Anne-Laure Etienne / Le Noiseur © laouillamaktoub / Clara Ysé © Sylvain Gripoix / P.R2B © Bettina Pittaluga

Désobéir

Production déléguée saison Compagnie Les Cambrioleurs précédemment le Théâtre de la Commune - CDN d'Auberivilliers

Avec le soutien du Fonds de Dotation Agnès Troublé dite Agnès B., du FIJAD, Fonds d'Insertion pour les Jeunes Artistes Dramatiques, DRAC et Région Provence-Alpes-Côte-d'Azur.

La Compagnie Les Cambrioleurs est conventionnée par le Ministère de la Culture / DRAC Bretagne, par la Région Bretagne et par la Ville de Brest, et est soutenue pour ses projets par le Conseil Départemental du Finistère.

Crédit photo : Willy Vainqueur

Miossec

Crédit photo (noir et blanc) : Richard Dumas

Vilain canard !

Production : Estivales musicales

Création : Estivales musicales (Suisse)
Reprise : Festival Notes d'Automne (Le Perreux-sur-Marne), Les Rendez-vous de Rochebonne (Theigé) MUSIVAL (Sologny)

Coproduction : doMino soutien à la création jeune public en Auvergne

Rhône-Alpes, Espace 600 - Grenoble, Théâtre de Châtel-Guyon

Projet soutenu par la DRAC Auvergne Rhône Alpes, la coopérative doMino soutien à la création jeune public en Auvergne Rhône-Alpes, la région Auvergne Rhône-Alpes, le département du Puy de Dôme, la ville de Clermont-Ferrand, le Cube - Hérisson, le Théâtre de Châtel-Guyon, le théâtre des Illets - CDN de Montluçon, la Cour des Trois Coquins - Clermont-Ferrand et la ville du Centre.

Crédit photo : Lignes de fuite - Ensemble

Optraken

Production : Galactik Ensemble.

Coproduction : Plateforme 2 Pôles cirque en Normandie / La Brèche - Cherbourg - Cirque Théâtre d'Elbeuf; Châteaueuillon, scène nationale / Ollioules; TANDEM, scène nationale / Arras-Douai; Les 3T, scène conventionnée / Chatellerauld; Houdremont, scène conventionnée / La Courneuve; Les Subsistances / Lyon; CircuxNext / dispositif européen coordonné par JTCE et soutenu par la Commission Européenne. Le Galactik Ensemble bénéficie de l'Aide à la production de la DRAC Ile-de-France, de l'Aide à la création artistique pour le cirque du ministère de la Culture - DGCA, du soutien de la SACD / Processus Cirque, de l'Aide de l'ADAMI, et de l'Aide à la diffusion d'oeuvres sur le territoire parisien de la Mairie de Paris. **Avec le soutien** d'Arcadi Ile-de-France; Théâtre Le Monfort / Paris, Théâtre de L'Agora, scène nationale / Eury et L'Essonne; La Nouvelle Digue / Toulouse; CIRCA / Pôle national des arts du cirque / Auch; La Grainerie Fabrique des arts du cirque et de l'itinérance / Balma; La Cascade / Pôle national des arts du cirque / Bourg-Saint-Andéol; Le Carré magique / Pôle National des 34 Arts du Cirque en Bretagne / Lannion.

Crédit photo : Nicolas Martinez

/T(e)r:r/ie:r/

Production Compagnie ARNICA
Coproduction Théâtre Nouvelle Génération - CDN de Lyon, Théâtre de Villefranche-sur-Saône, Théâtre de Bourg-en-Bresse

La Cie Arnica est en convention triennale avec la DRAC Auvergne-Rhône-Alpes, la Région Auvergne-Rhône-Alpes, le Département de l'Ain et la Ville de Bourg en Bresse.

Dessin : Émilie Flacher

THÉÂTRE DE VILLEFRANCHE

SCÈNE CONVENTIONNÉE D'INTÉRÊT NATIONAL | ART ET CRÉATION



Théâtre de Villefranche

Place des Arts – CS 90301

69665 Villefranche-sur-Saône cedex

04 74 68 02 89

www.theatredevillefranche.com

