

26  
27



THÉÂTRE DE VILLEFRANCHE



**Éditos** 2

**Calendrier** 4

**Temps forts**

**Joyeux Samedi** 8

**Festival Nouvelles Voix** 14

**Les Univers'elles** 62

**Infos pratiques**

**Artistes en résidence** 6

**Avec les publics** 82

**Autour des spectacles** 84

**Réservez vos places** 88

---

Direction de la publication **Antoine Gariel**

---

Coordination et rédaction **Caroline de Vrièse**

---

Un grand merci à l'équipe du Théâtre pour sa contribution

---

Conception graphique et mise en page **Giovanni D'Andrea**

---

Impression **Imprimerie IDMM** Champagne-au-Mont-d'Or (69)

---

Mesdames, Messieurs,

Une nouvelle saison s'ouvre au Théâtre de Villefranche-sur-Saône, avec la promesse de spectacles audacieux et de mises en scène qui nous bousculent, nous émeuvent et nous font réfléchir. Car c'est là toute la force du théâtre : nous offrir une porte d'entrée sur les grandes questions de nos vies.

Notre théâtre caladois peut être fier. Sa labellisation, unique dans le département, témoigne d'une exigence artistique rare. Mais ce qui me touche davantage encore, c'est sa capacité à rester accessible à tous : tarifs maintenus et tarifs solidaires reconduits, preuve que la culture, à Villefranche, se veut résolument rassembleuse et ouverte à tous.

Cette saison, le théâtre continue de se réinventer : il pousse ses murs pour aller à la rencontre de tous les publics, mêle les disciplines, et propose des formats ambitieux, tant par la mise en scène que par les distributions. Une programmation majestueuse, à la hauteur de notre ville.

Le public aura également la joie de découvrir de nouveaux talents lors du festival Nouvelles Voix, rendez-vous désormais incontournable, mais aussi d'échanger avec des artistes confirmés accueillis en résidence. Car ce théâtre est aussi un lieu de rencontres, de transmission et d'engagement comme en témoigne la 3ème édition des Univers'elles qui célébrera les femmes inspirantes en collaboration avec de très nombreux autres acteurs culturels de notre territoire.

C'est enfin un théâtre ancré dans son territoire, qui coproduit, collabore et échange avec des partenaires exigeants, comme le Théâtre Nouvelle Génération, le Block - Centre Chorégraphique National de Rillieux-la-Pape, l'Opéra de Lyon ou encore l'Orchestre des Pays de Savoie, tout en valorisant la création locale.

Une programmation magistrale, à la hauteur de notre ville et de ses habitants.

Je vous invite à nous retrouver nombreux dans ce lieu de tous les arts que ce théâtre sait si bien faire vivre.

**Thomas Ravier**

Maire de Villefranche-sur-Saône

« Il y a sur cette terre des gens qui s'entretuent ; c'est pas gai, je sais. Il y a aussi des gens qui s'entrevivent. J'irai les rejoindre. »

Comme ils sont justes et forts ces mots de Jacques Prévert ! Alors que nous assistons à une réalité géopolitique privilégiant souvent les intérêts au détriment des valeurs essentielles, à la contagion d'une sémantique pessimiste et à la difficulté de trouver des mots réconfortants pour dépeindre le monde aux enfants, nous pouvons naturellement nous interroger sur les ressources à notre portée pour réenchanter le réel.

En France, nous avons cette formidable liberté d'accéder à une offre culturelle extrêmement développée qui témoigne de la richesse de notre patrimoine, du talent des artistes et de la vitalité créatrice qui les prolonge. Face aux renoncements et aux injustices, nous pouvons opposer une pratique collective et bienfaisante, une réaction positive et citoyenne qui manifeste un attachement viscéral à une humanité qui refuse de se compromettre.

Ici, aujourd'hui, nous sommes à la fois les dépositaires, les bénéficiaires mais également les gardiens de cet exceptionnel service public de la culture qui porte en lui cette profonde ambition de s'adresser à tous. Faire la démarche d'assister à un spectacle est un acte porteur de sens. C'est accepter librement de déposer les armes, de faire silence pour se laisser gagner par la fragilité du sensible. C'est s'engager à partager, le temps d'une représentation, une expérience collective où les regards se croisent, où les imaginaires dialoguent, où chacun peut trouver matière à réfléchir, à ressentir, à rêver.

A l'heure où les discours de repli et de restrictions se multiplient, nous affirmons plus que jamais que la culture est essentielle. Elle n'est ni un accessoire ni un simple divertissement : elle est une forme de résistance, une fabrique d'optimisme porteuse de liens. Elle éclaire, elle rassemble, elle ouvre des possibles.

Avec Françoise Baz, notre nouvelle présidente, et toute l'équipe du théâtre, nous adressons nos remerciements les plus sincères à Laurent Baizet, président honoraire, ainsi qu'à l'ensemble de nos partenaires, artistes, mécènes et à toutes celles et ceux qui œuvrent chaque jour pour rendre la culture vivante, proche et accessible.

En leur nom, je vous souhaite une saison vibrante, riche en émotions, en découvertes et en moments partagés.

**Antoine Gariel**

Directeur du Théâtre de Villefranche

# Calendrier 26-27

## septembre 26

sam 19	14h + 15h30	Journées du patrimoine	visites gratuites	84
sam 26	13h30 + 16h	Joyeux samedi + Ça cartonne !	fête, cirque	8
mar 29	20h	Blockbuster	ciné-spectacle	10

## octobre 26

sam 03	20h	La vie de ma mère	cirque	12
mar 13	12h15	Ma petite chanson	musique, théâtre	○● 13
mar 06 → sam 17		FESTIVAL NOUVELLES VOIX	musiques actuelles	14

## novembre 26

mar 03	20h	Craquage	humour	19
sam 07	16h	Le vent dans les oreilles	cirque, jeune public	20
mer 11	15h	Le Sacre du Printemps / House	danse, musique	● 21
jeu 12 + ven 13	20h	L'Abolition des privilèges	théâtre	22
mer 18	20h	L'Antidote	musique du monde	24
mar 24	20h	Le dernier cèdre du Liban	théâtre	26
ven 27	12h15 + 18h	Poésie couchée #2	musique, lecture	○● 28
dim 29	16h	L'opéra par l'Orchestre	concert du dimanche	29

## décembre 26

mar 01	20h	Parler Pointu	théâtre	30
ven 04	19h	Allez, Ollie... à l'eau !	théâtre, jeune public	● 79
ven 04 + sam 05	20h	Nature Morte	cirque	32
mar 08	20h	Joga Bonito	danse	34
sam 12	16h	Et puis on a sauté !	théâtre, jeune public	35
mer 16	13h	Autour de Vertiges	rencontre-café	○ 77
mer 16	20h	Vertiges	théâtre	36
ven 18	20h	Trio Nazani	musique du monde	● 38

○ MIDIS DU THÉÂTRE ● HORS LES MURS ○ RENCONTRE CAFÉ ● LES UNIVERS'ELLES

## janvier 27

mar 05	20h	Concert du Nouvel An	musique classique	40
ven 08	20h	Couleur Framboise	humour	42
mer 13	20h	Martin Eden	théâtre	● 80
jeu 14	20h	Bertrand Belin	chanson	44
mar 19 + mer 20	20h	Bigre	théâtre, humour	46
mar 26	20h	Imbécile	théâtre, humour	48
mer 27	12h15	Trio JASMin	musique	○● 49
sam 30	20h	PELOUSE extended	chanson	50

## février 27

mar 02	10h + 14h30	Un pouce en cavale	théâtre, jeune public	51
mer 03	13h	Rentrée littéraire	rencontre-café	○ 77
sam 06	20h	Midi-Minuit	danse	52
mer 10 + jeu 11	20h	Monarques	théâtre	54
sam 13	16h	Bazar Circus	musique, jeune public	56

## mars 27

mer 03	18h30	Boule de neige	théâtre, jeune public	57
sam 06	14h + 18h	Poésie couchée #2	musique, lecture	● 81
mer 10	12h15	Théâtre Mode d'emploi	théâtre	○ 58
sam 13	16h	Nuages	ciné-concert, jeune public	59
jeu 18 + ven 19	20h	KA-IN	cirque	60
ven 26	20h	InConstance	humour	64
mer 31	20h	Close	théâtre	65

## avril 27

ven 02	20h	Sarah McCoy	musique	66
mar 06	18h30	SPUNK !	théâtre concert, jeune public	67
mer 07	20h	I'm deranged	théâtre	● 68
jeu 08	20h	Valentina	théâtre	69
sam 24	16h	Le Berger des Sons	récit, musique	● 80
mer 28	12h15	FœHN	jazz	○ 70
mer 28	20h	Le Berger des Sons	récit, musique	● 71

## mai 27

mar 04 + mer 05	20h	L'affaire L.ex.n.Re	ciné-spectacle	72
mer 12	13h	Autour de la Cerisaie	rencontre-café	○ 77
mer 12	20h	La Cerisaie	théâtre	74
ven 21	20h	The Get Down	danse	76

Les  
Univers'elles  
24 mars  
> 11 avril

# Artistes en résidence & coproduction

## Compagnies associées



**Odile Grosset-Grange**  
Théâtre Nouvelle Génération - CDN de Lyon

Odile Grosset-Grange, formée au Conservatoire National Supérieur d'Art Dramatique, a d'abord mené une carrière de comédienne, notamment à la Comédie-Française et à Théâtre Ouvert. En 2013, elle fonde La Compagnie de Louise avec laquelle elle crée des spectacles audacieux à partir de textes d'auteurs vivants, destinés à tous

les publics dès le plus jeune âge. Nommée en 2025 à la direction du Théâtre Nouvelle Génération - CDN de Lyon, elle y développe un projet artistique centré sur les nouveaux récits, la transmission et la création pour toutes les jeunes dans un esprit d'ouverture et de rencontre entre les générations. Elle s'associe au Théâtre de Villefranche pour 3 propositions jeune public : *Et puis on a sauté !*, *Allez, Ollie... à l'eau !* et *Boule de neige*.



**Xavier Machault**  
Le Grille-Pain

Le Grille-Pain porte les projets de chanson contemporaine imaginés et interprétés par Xavier Machault, mêlant création artistique et action culturelle. Il défend des écritures musicales et poétiques sensibles en écho avec le monde et son évolution.

Après avoir été accueillie à Villefranche pour *Poésie couchée #1* en avril 2025 et *Politique de la beauté* en mars 2026, la compagnie poursuit sa collaboration avec le Théâtre de Villefranche avec *Poésie couchée #2* présentée le 27 novembre 2026 et le 06 mars 2027 et une représentation de *PELOUSE extended* le 30 janvier 2027, version étendue pour 8 musicien-nes du groupe de chanson new-wave de Xavier. En amont, un grand projet de chorale intergénérationnelle avec les publics sera mené sur le territoire.



**Moncef Zebiri**  
Le Block - CCN de Rillieux-la-Pape

Chorégraphe hip-hop et directeur du BLOCK - Centre Chorégraphique National de Rillieux-la-Pape depuis juillet 2025, Moncef Zebiri se passionne pour la danse depuis l'adolescence. Il se forme auprès des danseurs du parvis de l'Opéra de Lyon avant de rejoindre le prestigieux Pockemon Crew (2002-2016). En 2010, il chorégraphie son

premier duo, *Là-bas chez vous*, qui explore son identité franco-algérienne avant de fonder les compagnies Tie Break (2016), puis Free Styles (2019). Moncef a remporté plusieurs titres internationaux lors de battles. En tant que chorégraphe, il co-signe le spectacle *Lobby*, avant de créer *Classe sick* (2020) et *Joga Bonito* (2024). Il travaille actuellement à la création d'une nouvelle pièce pour 7 b-girls et b-boys et 4 musicien-nes, *The Get Down* qui sera présentée à Villefranche le 21 mai.

Dans le cadre de cette association, ces équipes artistiques bénéficient d'un soutien financier pour leur création (coproduction) mais aussi d'une mise à disposition d'espaces de travail, d'accompagnement technique ou administratif (résidence).

## Coproductions et accueils en résidence

### Imbécile

Cie La Martingale

Le Théâtre de Villefranche octroie une aide à la coproduction pour la nouvelle pièce de Jérôme Rouger *Imbécile*. Il sera aussi en résidence de création à la Maison Vermorel du 1<sup>er</sup> au 04 septembre 2026 et présentera sa création le 26 janvier 2027. *Imbécile* s'inscrit dans le cadre d'un triptyque de conférences-spectacles avec *Pourquoi les poules préfèrent être élevées en batterie* et *Conseils aux spectateurs* présentée à Villefranche en septembre 2025.

### Close

Cie Lencre

La nouvelle création de la compagnie Lencre *Close* bénéficie d'une aide à la coproduction et sera accueillie en résidence du 14 au 22 septembre 2026. *Close* sera présentée le 31 mars 2027 dans le cadre des Univers'elles.

### PELOUSE extended

Le Grille-Pain

Le Théâtre attribue une aide à la coproduction à la compagnie Le Grille-Pain pour sa nouvelle création. Elle sera accueillie en résidence les 28 et 29 janvier 2027 pour un projet de chorale intergénérationnelle avec des associations et des scolaires du territoire. Cette chorale sera à retrouver en première partie du groupe PELOUSE le 30 janvier 2027.

### SPUNK !

Cie La Maison

La compagnie La Maison bénéficie d'une aide à la coproduction pour sa nouvelle pièce *SPUNK !* destinée aux familles et présentée le 06 avril 2027 dans le cadre des Univers'elles.

### Un pouce en cavale

Myriam Boudenia  
Cie La Volière

Le Théâtre de Villefranche soutient la nouvelle création de Myriam Boudenia à travers un apport en coproduction. La pièce de théâtre sera présentée le 02 février 2027 sur le temps scolaire.

### The Get Down

Moncef Zebiri

*The Get Down* bénéficie d'une résidence de travail du 18 au 20 mai 2027 et d'une aide en coproduction. La pièce sera présentée le 20 mai devant un public scolaire et le 21 mai lors d'une représentation tout public.

fête

GRATUIT

samedi 26 septembre  
13h30 → 17h

# Joyeux Fête de rentrée pour toute la famille ! Samedi

L'équipe du Théâtre invite les familles à un après-midi festif et gratuit le samedi 26 septembre où les enfants seront à l'honneur !

Au programme : animations, découverte de la programmation jeune public et spectacle de clown et de magie.

de 13h30 à 16h

plusieurs activités seront proposées aux enfants dès 4 ans, en lien avec les spectacles de la nouvelle saison culturelle.

À la clé : des places de spectacle, des tours de manège et des petites douceurs.

à 16h

prenez place dans la grande salle du Théâtre pour découvrir la programmation jeune public et assister au spectacle de clown et de magie *Ça cartonne !* de la compagnie Matic.

Rires et surprises garantis dans cette aventure unique où l'impossible devient possible !

Ne manquez pas ce rendez-vous festif pour bien commencer la saison !

spectacle de clown  
magie

samedi 26 septembre  
16h



## Ça cartonne !

Cie Matic

Après avoir voyagé dans le monde entier, Lucien, architecte farfelu, s'embarque dans une nouvelle aventure extraordinaire. Bien décidé à poser ses valises, ce bricoleur du dimanche, aussi maladroit qu'attachant, se lance dans la construction d'une maison... en carton ! La tâche risque d'être plus compliquée que prévue, surtout quand les cartons n'en font qu'à leur tête !

Les péripéties de Lucien émerveilleront petits et grands, les entraînant dans un univers de magie joyeuse et poétique. Alors, prêts à le suivre pour un voyage inoubliable ?

durée  
à partir de

45 mn  
4 ans

GRATUIT

Création / interprétation : Jean-Michel Bouteille - Mise en scène : Cécile Lopez - Création lumière : Laurent Bassot / Franck Degrégori - Composition musicale : Axl Mathot / Jean-Michel Bouteille - Régie lumière / son : Franck Degrégori - Création décors : Jean-Michel Bouteille



# Blockbuster

Collectif Mensuel

*Blockbuster* est un ovni théâtral : une pièce-film parodique réalisée à partir de centaines d'extraits de films, majoritairement des blockbusters américains des années 90 et 2000. Ce montage titanesque donne naissance à un scénario inédit qui démonte les codes du cinéma pour questionner les rouages du néolibéralisme à travers une intrigue rocambolesque.

Sur scène, le Collectif Mensuel assure en direct le doublage, les bruitages et la musique. Courses-poursuites, explosions, héros et méchants : les clichés d'Hollywood et de Wall Street sont détournés pour nourrir une fiction déjantée et engagée.

Une performance virtuose et jubilatoire, où l'humour devient un instrument de contestation.

**durée** 1h20  
**à partir de** 14 ans  
**placement** numéroté  
**tarifs** cf p.90  
 › carte 25€ – 12€  
 › à l'unité 30€ – 16€

**Conception et mise en scène** : Collectif Mensuel • **Écriture** : Nicolas Ancion & Collectif Mensuel • **Scénographie** : Claudine Maus • **Direction technique et création éclairage** : Manu Deck • **Vidéo et montage** : Juliette Achard • **Coach bruitages** : Céline Bernard • **Création sonore et régie** : Matthew Higuët • **Régie vidéo et lumière** : Nat Docquier • **Avec** : Blanche Capelle, Quentin Halloy, Baptiste Isaïa, Philippe Lecrenier, Xavier Foucher • **Attaché de production et diffusion** : Adrien De Rudder & Enorah Le Pailh

*Ces trublions liégeois ont recyclé 1 400 plans séquences, tirés de 160 films, pour réaliser leur superproduction hollywoodienne, sans traverser l'Atlantique. [...] Cet invraisemblable mashup est une fable iconoclaste sur la violence de classe, une performance inventive, explosive et drolatique.*

TÉLÉRAMA

cirque, théâtre

samedi 03 octobre  
20h

EN FAMILLE  
CRÉATION



# La vie de ma mère

Olivier Debelhoir — Cie d'un Ours

Habitée aux chapiteaux et aux yourtes (on se souvient d'*Un soir chez Boris* accueilli en 2025), la Compagnie d'un Ours relève cette fois un défi inédit : faire entrer son cirque sur la scène d'un théâtre. Un pari audacieux, et sans doute débordant, quand on connaît l'énergie d'Olivier Debelhoir.

Équilibriste à la parole affûtée, il revendique un cirque « bavard », porté par un texte précis et ciselé, dont l'écriture cherche elle aussi le vertige.

Dans *La vie de ma mère*, il sera question d'ériger une montagne, de frôler le précipice, et d'inventer, sous nos yeux, une ligne de vie. Un spectacle inventif et débridé avec trois fois rien qui se fabrique en direct, entre prouesses, bouts de bois et piano, pour une aventure aussi folle que jubilatoire, où chacun trouve sa place... à ses rires et périls.

**durée** 1h  
**à partir de** 8 ans  
**placement** numéroté  
**tarifs** cf p.90  
› carte 19€ — 7€  
› à l'unité 25€ — 10,50€

**Direction artistique, écriture, interprétation :** Olivier Debelhoir • **Co-écriture, dramaturgie, mise en scène :** Ophélie Ségala • **Écriture plateau, interprétation :** Delphine Lanson • **Direction technique, création lumière, écriture plateau, interprétation :** Michaël Philis • **Rigg, création lumière, régie son/lumière :** Benoît Chauvel • **Regard costume :** Natacha Costecharaire • **Ingénierie de la structure :** Laurent Gauthier • **Construction de la structure :** Armand Barbet (Atelier Métacarpe) et Scenetec • **Battage d'armure :** Gaël Marais

**bord plateau**  
à l'issue de la représentation

musique, théâtre

mardi 13 octobre  
12h15

Médiathèque  
Pierre-Mendès-France



# Ma petite chanson

Céline Milliat Baumgartner

*Ma petite chanson*, c'est la playlist d'une existence, un cabaret de chansons qui jalonnent une vie, la façonnent et la rendent unique. D'un vieux tube à une mélodie inventée, du premier slow au premier disque, chaque air ravive une émotion.

À partir de récits collectés auprès de personnes de tous horizons, Céline Milliat Baumgartner tisse des histoires intimes et universelles. À chaque représentation, la playlist se réinvente avec le public, jusqu'à se conclure en chœur, car tout finit toujours par une chanson.

**durée** 45 min  
**à partir de** 11 ans  
**placement** libre  
**tarifs** cf p.90  
› carte 13€ — 9€  
› à l'unité 15,50€ — 11,50€

**Mise en scène :** Céline Milliat Baumgartner • **Regard extérieur :** Adeline-Fleur Baude • **Interprétation :** Céline Milliat Baumgartner • **Régie :** Grégoire Saint-Maxin • **Production déléguée :** Le Bateau Feu - Scène nationale Dunkerque

Ce spectacle s'inscrit dans **LES MIDIS DU THÉÂTRE**, parenthèse culturelle sur le temps de midi. Compris avec votre place de spectacle : un sandwich, un verre de Beaujolais offert par la cave Oedoria et un café.

06—17  
OCT.  
26

# festival nouvelles VOIX

VILLEFRANCHE  
BEAUJOLAIS  
SAÔNE

Deux semaines de concerts  
au Théâtre de Villefranche et  
dans les communes voisines  
pour découvrir les artistes les  
plus prometteurs des musiques  
actuelles.

Créé par le Théâtre de  
Villefranche et la Communauté  
d'Agglomération Villefranche  
Beaujolois Saône, le festival  
s'affirme comme un lieu  
d'émergence et de découverte de  
talents depuis plus de 20 ans.

**Le rendez-vous  
incontournable  
des musiques  
actuelles !**

 **THÉÂTRE DE VILLEFRANCHE**

 Villefranche  
Agglomération  
Beaujolois Saône

## Des concerts hors les murs dans l'Agglo et au-delà

mardi 06 oct. \ 19h

**LISA CLAUDIE** *Afterwork*

Denicé

mercredi 07 oct. \ 19h

**TALLISKER** *Afterwork*

Cogny

jeudi 08 oct. \ 20h

**RÄCHEL + NAMAASKSAR & MR MEON** *Lauréats de l'ampli #4*  
en 1<sup>ère</sup> partie

Centre culturel de Gléteins, Jassans-Riottier

vendredi 09 oct. \ 19h

**PAOLO.** *Afterwork*

Vaux-en-Beaujolois

vendredi 09 oct. \ 19h

**RÄCHEL** *Afterwork*

Vieille église de Theizé

samedi 10 oct. \ 20h **GRATUIT**

**INCENDIE + EMRODE** en 1<sup>ère</sup> partie

Brasserie Hoodo, Tarare

mardi 13 oct. \ 12h15

**MA PETITE CHANSON**

Médiathèque Pierre-Mendès-France

mardi 13 oct. \ 20h

**LUPO**

Théâtre de Gleizé

mercredi 14 oct. \ 19h **GRATUIT**

**FLEUR SOUS BITUME + LYCÉENS DE CLAUDE B.** en 1<sup>ère</sup> partie

Quai 472, Villefranche

**BILLETTERIE EN LIGNE**

à partir du 19 juin à 10h

**AU GUICHET**

dès le 20 juin à 9h30

Retrouvez le programme complet en septembre (Tarifs p.91)

19h **GRATUIT**  
Café du Théâtre

## LISA CLAUDIE

19h **GRATUIT**  
Café du Théâtre

## NUIT NOIRE

20h30 \ Grande scène

## MAUVAISE BOUCHE

Mauvaise Bouche, c'est la voix et la vie d'Emma, une pop sincère et accrocheuse où elle livre sans filtre ses émotions, ses doutes et ses combats. Inspirée par Billie Eilish, Mauvaise Bouche porte le désir d'être authentique. Entre introspection et regard sur le monde, ses chansons, à la fois intimes et universelles, pourraient bien faire de 2026 l'année de sa révélation.

© Charlotte Steppé



20h30 \ Grande scène

## JUSTE SHANI

Rapeuse et productrice autodidacte, Juste Shani s'impose aujourd'hui comme une voix singulière de la scène française. Ses morceaux allient messages forts et bangers efficaces, portés par une plume finement travaillée. Sur scène, son énergie et son charisme l'emmènent des premières parties prestigieuses aux grands festivals. Avec son EP *Diamant Noir*, elle invite chacun à transformer ses failles en force et à affirmer pleinement son identité.

© Maxime Pignol



## THIBAUT

Connu sous le nom d'OETE, THIBAUT choisit aujourd'hui d'affirmer son prénom, comme un retour à soi et une nouvelle étape artistique. Toujours porté par une présence scénique envoûtante, il dévoile un projet à la sensualité affirmée, entre l'élégance de Barbara, le beau bizarre de Christophe et le groove de Christine and the Queens, traçant un chemin singulier et résolument indépendant.



© Tanguy Delavet

## ZÉLIE

Intense et bouillonnante, Zélie déploie une pop électro brute et énergique, où force et sensibilité s'entremêlent. Sa plume, à la fois intime et sans filtre, touche par son audace et son universalité. Après une Cigale complète et une date à l'Olympia prévue fin 2026, Zélie sera à Villefranche pour nous faire découvrir sa pop tranchante et acidulée.

© Loana Duron



## LEMEN

Connu pour mêler l'énergie brute du rock et l'élégance de la pop à des textes engagés, Léman poursuit son ascension fulgurante avec son premier album remarqué *Adieu Musique*, avec les singles *Les Étoiles* et *Le Chat*. Après avoir conquis le public sur les réseaux sociaux et sur scène, Léman part en tournée dans toute la France, la Suisse et la Belgique. Une des belles révélations françaises de l'année !

© Thomas Saminada



© Henrik Jensen

## EBONY

Finaliste de la Star Academy 2024, Ebony s'est révélée avec *Unforgettable*, confirmant depuis son univers aux influences électro et bouyon avec *Rage* et *Mon Paradis*. Chanteuse et danseuse accomplie, elle séduit par son identité singulière et une forte présence scénique. Elle poursuit son ascension avec un premier album *Menelik* et une tournée à travers la France, avec un passage à Villefranche, jusqu'à l'Olympia.

19h **GRATUIT**  
Café du Théâtre

## LA PARADE

20h30 \ Grande scène



© Li Roda Gil

### OFÉ

Libre et intense, Ofé façonne une pop rock électrique, entre vulnérabilité et tension, où la poésie rencontre des émotions brutes. Après le succès de son EP *Monde Imaginaire* et sa sélection au Chantier des Francofolies 2025, elle affirme une identité particulière. Sur scène, tout est immédiat, puissant, sincère, comme si tout pouvait basculer en une seconde.

### COPYCAT

Leur passage aux Nouvelles Voix l'an dernier n'a laissé personne indemne ! Révélation rock 25/26, Copycat embarque avec énergie et sincérité dans les tourments de leur vingtaine. Une basse bleue, une guitare rouge et une boîte à rythmes : entre influences pop, indie et rock, le duo « irrésistible » (France Inter) électrise la scène avec des concerts sur-vitaminés !



© Anastasia Korostelkina

### ST GRAAL

Après un premier EP remarqué, des concerts à guichets fermés et le phénoménal *Je t'emmènerai*, St Graal confirme son ascension avec un nouvel album attendu à la rentrée. Les *extraordinaires histoires d'amour* de St Graal portent sa marque : une énergie skate pop mêlant guitares incisives, pulsations électro, voix auto-tunée, rythmes dansants et textes à la fois imagés et romantiques.



© Ilian Brankha

23h30 \ **GRATUIT**  
Café du Théâtre

DJ SET **CAVALE**

humour

mardi 03 novembre  
20h



© Clément Dorellis

## Craquage

Marion Mezadorian

*Craquage*, c'est votre mère, votre meilleur ami, votre collègue, vous. Ce jour-là, on le sent, c'est la goutte de trop, on craque, on déballe tout !

Dans ce nouveau spectacle, Marion Mezadorian campe quinze personnages au bord de la crise de nerfs. Mère débordée, retraitée revancharde ou cuisinier transi d'amour... tous finissent par briser le silence, laissant tomber peur et pudeur pour se libérer de non-dits étouffants. Amour, boulot, famille, rien n'échappe à leurs confidences. À travers ces « craquages » savoureux, Marion Mezadorian glisse avec finesse une réflexion sensible sur l'intime et ce que l'on tait trop longtemps. Tendre, piquante et délicieusement déjantée !

**durée** 1h15  
**à partir de** 12 ans  
**placement** numéroté  
**tarifs** cf p.90 **B**  
› carte 25€ – 12€  
› à l'unité 30€ – 16€

De et avec : Marion Mezadorian  
Mise en scène : Mikaël Chirinian  
Musiques : Quentin Morant  
Costumes : Marion Rebmann  
Lumières : Raphaël Bertomeu

**Pétillante et pleine d'originalité. La véritable pépite de l'humour, c'est elle !**

cirque

EN FAMILLE

samedi 07 novembre  
16h

# Le vent dans les oreilles

Cie Virevolt



*Le vent dans les oreilles* nous propulse vers une odyssée hors du commun : au sein d'une jungle crépitante, dans les fonds marins peuplés d'étranges créatures ou encore sur la cime d'une montagne enneigée.

Deux danseurs-acrobates virtuoses évoluent au sol et en aérien au cœur d'une scénographie aux agrès spectaculaires. Le récit d'un narrateur invisible nous embarque à travers des paysages fantastiques dans une aventure empreinte de vie et d'amitié.

Un voyage initiatique où le vent devient le fil conducteur d'une réflexion sur notre lien aux autres et sur l'empreinte que nous laissons. Une ode poétique et spectaculaire à la nature.

**Direction artistique :** Aurélie La Sala • **Chorégraphie :** Julien Desfonds, Margaux Favier, Aurélie La Sala • **Avec :** Julien Desfonds - danseur acrobate, Margaux Favier - acrobate aérienne, Olivier Filipucci - régisseur plateau • **Textes :** Margaux Favier • **Musique et conception sonore :** Antoine Amigues • **Voix off :** Simon Chomelski, Aurélie La Sala, Théo Perrache • **Scénographie :** Camille Davy, Lorraine Jung • **Lumières :** Jean-Patrick Maffre • **Costumes :** Lorraine Jung • **Construction et régie générale :** Olivier Filipucci

**durée** 50 min  
**à partir de** 6 ans  
**placement** libre  
**tarifs** cf p.90 **D**  
› carte 13€ – 7€  
› à l'unité 15,50€ – 9,50€

**scolaires**  
jeu 05 nov 14h30  
ven 06 nov 10h + 14h30

**atelier parents-enfants** cf p.85  
sam 07 nov 13h30 → 15h

danse, musique

Opéra de Lyon

mercredi 11 novembre  
15h



# Le Sacre du Printemps / House

Ballet de l'Opéra de Lyon – Mats Ek, Sharon Eyal

Lors de sa création en 1913 par les Ballets russes à Paris, dans la chorégraphie mythique de Nijinski, *Le Sacre du Printemps* fit date et déclencha une intense controverse. Depuis, cette fresque symphonique a inspiré des dizaines de chorégraphes. Le célèbre Mats Ek livre sa version en 1984 puis en 2022 pour l'English National Ballet : une chorégraphie transmise cette saison au Ballet de l'Opéra de Lyon. Mats Ek retrouve l'énergie tribale et l'ardeur sensuelle de la musique de Igor Stravinski, dans un ballet empreint de force et de poésie, sublimé par l'Orchestre de l'Opéra de Lyon.

En première partie, *House* de Sharon Eyal fait jaillir la puissance d'un groupe, où les corps vibrent pour retranscrire la chaleur d'une grande fête sur les rythmes électro d'Ori Lichtik.

**durée** 1h50  
avec entracte

**à partir de** 12 ans  
**placement** numéroté  
**tarifs**

› Série A de 45€ à 28€  
› Série B de 36€ à 23€

**HOUSE** Chorégraphie : Sharon Eyal • Assistant chorégraphique : Léo Lérus • **Musique :** Ori Lichtik • **Costumes :** Maayan Goldman • **Lumières :** Alon Cohen

**LE SACRE DU PRINTEMPS** Chorégraphie : Mats Ek • **Musique :** Igor Stravinski • **Scénographie et costumes :** Marie-Louise Ekman • **Répétiteurs et répétitrices :** Antonio Castilla, Ana Laguna • **Lumières :** Linus Fellbom • Orchestre de l'Opéra de Lyon • **Direction musicale :** Christoph Altstaedt

Un bus sera affrété entre Villefranche et Lyon au tarif de 7€ par personne.

En partenariat avec l'Opéra de Lyon



# L'Abolition des privilèges

Le Royal Velours – Hugues Duchêne

Après sa passionnante saga sur la politique française actuelle, Hugues Duchêne plonge le public au cœur de la nuit du 4 août 1789 lorsque les privilèges de l'Ancien Régime sont abolis. À l'été 1789, la France est un pays prospère mais paralysé : un État en déficit chronique, une fiscalité inégalitaire, un régime à bout de souffle et un peuple exaspéré qui réclame justice. Jusqu'à ce qu'à Versailles, en une nuit, tout bascule.

Joué en quadrifrontal par un comédien incarnant une dizaine de personnages, *L'Abolition des privilèges* donne le sentiment que l'Histoire s'est soudainement accélérée. À l'heure où notre système institutionnel s'épuise, cette formidable leçon d'histoire nous aide à comprendre le passé pour mieux envisager l'avenir.

**durée** 1h15  
**à partir de placement** 13 ans  
**tarifs** cf p.90  
› carte 19€ – 12€  
› à l'unité 25€ – 15€

**scolaires**  
ven 13 nov 14h30

**bord plateau**  
à l'issue de la représentation  
du jeu 12 nov

Texte d'après *L'Abolition des privilèges* : Bertrand Guillot  
© Groupe Delcourt, Les Avrils – 2022 - **Adaptation et mise en scène** : Hugues Duchêne - **Avec** : Maxime Pambet, en alternance avec : Maxime Taffanel et Oscar Montaz ; et Hugues Duchêne en alternance avec : Baptiste Dezerces et Matéo Cichacki - **Régie générale, son et lumière** : Jérémie Dubois, en alternance avec : Thomas Le Hetet et Léo Delorme - **Collaboration artistique et création vidéo** : Pierre Martin Oriol - **Voix off** : Lisa Hours - **Scénographie** : Julie Camus - **Équipe de création** : Hugues Duchêne, Maxime Pambet, Jérémie Dubois et Léa Serror

***L'occasion de comprendre à quel point l'histoire brasse encore et toujours les mêmes rapports dominants-dominés. Un spectacle jubilatoire !***

LE MONDE



# L'Antidote

Redi Hasa — Rami Khalifé — Bijan Chemirani

*L'Antidote* réunit trois musiciens d'exception.

Redi Hasa, violoncelliste albanais attiré du célèbre compositeur et pianiste Ludovico Einaudi. Rami Khalifé, pianiste libanais virtuose et multi-instrumentiste dont l'univers navigue entre classique et électro. Et Bijan Chemirani, franco-iranien, héritier d'une dynastie de percussionnistes perses. Ensemble, ils composent un voyage musical entre la Méditerranée et le Moyen-Orient, nourri d'improvisation et d'influences croisées, du jazz contemporain aux musiques traditionnelles.

Leur musique, à la fois lumineuse et apaisante, invite à l'introspection et au partage. Avec *L'Antidote*, le trio signe un premier album sensible et humaniste, où les cultures dialoguent pour esquisser un monde plus fraternel.

<b>durée</b>	1h
<b>placement</b>	libre
<b>tarifs</b> cf p.90	©
› carte	19€ — 12€
› à l'unité	25€ — 15€

ce spectacle fait partie du  
**PASS DÉCOUVERTE** cf p.89

Bijan Chemirani : percussions  
Rami Khalifé : piano  
Redi Hasa : violoncelle

***L'impeccable trio composé  
de Bijan Chemirani, Redi Hasa  
et Rami Khalifé sort un premier  
album empreint d'influences  
persanes et balkaniques.  
Un ravissement.***

TÉLÉRAMA

# Le dernier cèdre du Liban

Texte d'Aïda Asgharzadeh  
Mise en scène Nikola Carton

Eva n'a pas été reconnue à la naissance. De ce sentiment d'abandon naissent colère et dérives jusqu'à son placement en centre pour mineurs. À la veille de ses 16 ans, elle reçoit un héritage singulier : des dizaines de micro-cassettes et un dictaphone où une voix raconte la guerre du Liban, le discours d'Arafat à l'ONU, la chute du mur de Berlin... Celle de sa mère, Anna Duval, grande photo-reporter de guerre. Dès lors, les questions affluent : quelle est sa place dans cette histoire ? Pourquoi ces enregistrements ?

Remarquée et multi-récompensée, notamment aux Molières, Aïda Asgharzadeh propose une nouvelle version de *Le Dernier Cèdre du Liban*. Inspirée par la disparition de la jeune photo-reporter Camille Lepage, la pièce interroge la transmission, les origines et l'engagement, et rend hommage à celles et ceux qui risquent leur vie pour raconter celle des autres.

Une œuvre intense et profondément humaine, à la croisée de la mémoire intime et de l'Histoire.

**durée** 1h25  
**placement** numéroté  
**tarifs** cf p.90 **B**  
› carte 25€ – 12€  
› à l'unité 30€ – 16€

Mise en scène : Nikola Carton  
Avec : Maëlis Adalle, Magali Genoud, Azeddine Benamara  
Musiques : Chadi Chouman  
Création lumière : Vincent Lefèvre

**Aïda Asgharzadeh livre une pièce bouleversante, au carrefour entre la filiation, la mémoire et la transmission. Le dernier cèdre du Liban, d'une intensité rare, emporte le spectateur dans une quête à la fois intime et universelle.**

L'OFFICIEL DES SPECTACLES



musique, lecture

Musée Paul-Dini

vendredi 27 novembre  
12h15 + 18h



# Poésie couchée #2

Le Grille-Pain  
Xavier Machault

Pour ce deuxième opus, Xavier Machault met à l'honneur la poésie contemporaine. Il fait entendre des auteurs qui renouvellent le genre et portent un regard singulier sur le monde : Stéphanie Vovor, Thomas Vinau, Maud Joiret, Lisette Lombé, Andrea Thomino... À ses côtés, la contrebassiste Mélanie Loisel déploie un jeu puissant et singulier, entre lyrisme intense et minimalisme. Equipé de casque, installé sur des transats, le public se laisse guider dans cette création sonore immersive et audacieuse !

**durée** 50 min  
**à partir de** 11 ans  
**placement** libre  
**tarifs** cf p.90 **D**  
 › carte 13€ – 9€  
 › à l'unité 15,50€ – 11,50€

**Deux créneaux sont proposés :**  
 12h15 avec la formule sandwich, un verre de vin offert par la cave Oedoria et le café + accès au musée.  
 18h avec un verre et une visite guidée du musée.

Voix et idée originale : Xavier Machault • Contrebassiste : Mélanie Loisel • Création et régie son : Johan Caballé • Création et régie lumières : Manue Joubier

Ce spectacle s'inscrit dans LES MIDIS DU THÉÂTRE, parenthèse culturelle sur le temps de midi.

concert du dimanche

dimanche 29 novembre  
16h



# L'opéra par l'Orchestre

Instrumentistes de l'Orchestre de l'Opéra de Lyon

Les musiciennes et musiciens de l'Orchestre de l'Opéra de Lyon s'emparent des plus belles pages instrumentales du répertoire d'opéra et les arrangent pour petits ensembles. Au programme de ce concert, les artistes convient à un panorama des styles musicaux, de Mozart à la comédie musicale *West Side Story*.

**durée** 1h30  
 sans entracte  
**à partir de** 10 ans  
**placement** numéroté **C**  
**tarifs** cf p.90  
 › carte 19€ – 8€  
 › à l'unité 25€ – 12€

Musiciennes et musiciens de l'Orchestre de l'Opéra de Lyon. Ensembles de cordes, bois, cuivres et percussions.

Œuvres de Wolfgang Amadeus Mozart, Gioachino Rossini, Giuseppe Verdi, Richard Wagner, Georges Bizet, Camille Saint-Saëns, Richard Strauss, Pietro Mascagni et Leonard Bernstein

En partenariat avec l'Opéra de Lyon



# Parler Pointu

Benjamin Tholozan et Hélène François

Benjamin a grandi dans un village du Midi, au cœur d'une Provence truculente, marquée par la corrida et les voix qui chantent « avé l'accent ». Toute sa famille parle encore ainsi. Lui, non. Pour devenir acteur, il a dû gommer toute intonation méridionale. « Il parle pointu » disait son grand-père. Autrement dit, avec l'accent parisien, celui des médias et du pouvoir, érigé en norme.

*Parler Pointu* raconte l'abandon progressif des parlers régionaux et des accents, et ce que cette perte revêt à la fois d'intime et de politique. Dans cette épopée historique et familiale, Benjamin Tholozan incarne avec fougue, joie et précision les personnages hauts en couleur de sa famille, avec les figures célèbres qui ont fait du français et de l'accent tourangeau le seul parler encore légitime aujourd'hui.

<b>durée</b>	1h30
<b>à partir de</b>	11 ans
<b>placement</b>	libre
<b>tarifs</b> cf p.90	<b>C</b>
› carte	19€ – 12€
› à l'unité	25€ – 15€

ce spectacle fait partie du  
**PASS DÉCOUVERTE** cf p.89

Écriture et jeu : Benjamin Tholozan -  
Écriture et mise en scène : Hélène  
François - **Interprétation** : Benjamin  
Tholozan et Brice Ormain en alternance  
avec Guillaume Légglise - **Création  
musicale** : Brice Ormain - **Lumières** :  
Claire Gondrexon - **Scénographie** :  
Aurélie Lemaignan - **Administration** :  
Mélissa Djafar

**Accompagné par la musique de Brice Ormain, dont les accords nous entraînent volontiers au bord de la Méditerranée, le comédien nous propulse dans le passé, jusqu'aux origines du français (...)**



cirque



ven 04 + sam 05 décembre  
20h

# Nature Morte

Cirque Le Roux

Plébiscité sur les scènes internationales, le Cirque Le Roux débarque au Théâtre de Villefranche avec *Nature Morte*, sa nouvelle création, à la croisée du cirque, du théâtre physique et de la composition visuelle.

Dans un futur presque tangible, en perte de repères émotionnels, ce spectacle explore les états des corps, les tensions intérieures et les tentatives d'élan. À travers une série de tableaux, *Nature Morte* capte l'étrange beauté des interstices, de ces résistances discrètes où l'émotion surgit, rare et précieuse. Inspirée du langage cinématographique, la scénographie agit comme une caméra : elle fragmente, dézoome ou élargit la perception pour traduire l'instabilité des liens humains.

Entre humour noir et poésie visuelle, *Nature Morte* esquisse une humanité fragile mais résistante, où chaque faille, chaque geste décalé, dessine en creux une humanité obstinément vivante.

**durée**  
**à partir de**  
**placement**  
**tarifs** cf p.90  
› carte  
› à l'unité

1h20  
7 ans  
numéroté  
**B**  
25€ – 8€  
30€ – 12€

**Direction artistique :** Philip Rosenberg et Greg Arsenal • **Metteurs en scène :** Charlotte Sailou, Philip Rosenberg et Greg Arsenal • **Scénographie :** Philip Rosenberg et Greg Arsenal • **Conception et construction scénographie :** Benoit Probst et Espace et Compagnie • **Chorégraphie :** Maria-Carolina Vieira • **Composition musicale :** Alexandra Strélski • **Costumes :** Clarisse Baudinière • **Conception lumière :** Pierre Berneron • **Conception son :** Jimbo Canoville • **Artistes interprètes :** Samuel Charlton, Myriam Deraiche, Kaisha dessalines-Wright, Mathilde Jimenez, Tristan Nielsen, Maude Parent, Thomas Parent, Kyran Lee Walton • **Administration :** Carol Dupré Bueno • **Directrice de production :** Juliette Grandmottet

danse

EN FAMILLE

mardi 08 décembre  
20h

# Joga Bonito

Moncef Zebiri  
Le BLOCK - CCN  
de Rillieux-la-Pape



*Joga Bonito* - « le beau jeu » en portugais - célèbre le mouvement, le plaisir et la liberté à travers la performance, qu'elle soit individuelle ou collective. Dans cette création, Moncef Zebiri met en dialogue deux cultures populaires, le football et la danse hip-hop, unies par un même élan : transformer la technique en plaisir et la performance en jeu.

Portés par des réinterprétations de grands classiques de la musique brésilienne, cinq danseurs et un freestyler déploient une énergie solaire et festive où les gestes du football se transforment en une écriture chorégraphique en résonance avec les danses urbaines.

Le chorégraphe transforme ainsi la scène en véritable terrain de jeu. Il propose un spectacle vivant où les frontières entre art et sport s'effacent au profit d'une énergie collective, joyeuse et contagieuse, dans l'esprit d'une grande célébration populaire.

**durée** 50 min  
**à partir de** 5 ans  
**placement** numéroté  
**tarifs** cf p.90 **C**  
› carte 19€ — 7€  
› à l'unité 25€ — 10,50€

**scolaires**  
mar 08 déc 14h30

**Dj set de Greezly**  
à l'issue de la représentation  
› café du Théâtre

**Chorégraphie** : Moncef Zebiri -  
**Danseurs** : Yoann Thomas (aka Juvénile),  
Noussair Oussené (aka Bostii), Rémi  
Michault (aka Panda), Dylan Eusèbe  
(aka Buzz), Zinedine Amari (aka Zizou) -  
**Freestyler** : Lubin Loquais - **Création  
musicale** : Senka et DJ Greezly -  
**Arrangement sonore** : Pierre-Jean  
Heude - **Création lumière** : Baptiste  
Chenin - **Régisseur plateau** : Baptiste  
Chenin - **Costumes** : Gabrielle Marty -  
**Scénographie** : Aude Vanhoutte -  
**Comédienne voix off** : Julie Seebacher

théâtre

EN FAMILLE

samedi 12 décembre  
16h

# Et puis on a sauté !



Odile Grosset-Grange  
Théâtre Nouvelle Génération - CDN de Lyon

Juliette et Elias s'ennuient, contraints à un temps calme pendant que les parents parlent planning. Ils décident alors de commettre une bêtise monumentale : s'évader par la fenêtre de leur chambre avec une corde à nœuds faite de draps. Mais lorsque la corde cède, ils tombent non pas dans le vide, mais dans un trou noir de l'espace-temps. Guidés par une fourmi un brin philosophe, ils n'ont qu'une mission : retrouver leur chambre avant que leurs parents n'ouvrent la porte.

Ce voyage initiatique, entre humour et vertige, va les confronter à leurs peurs et aux grandes questions de l'existence. Malicieuse et fantaisiste, la mise en scène d'Odile Grosset-Grange sublime la pièce et offre une belle métaphore du passage de l'enfance à l'adolescence.

**Texte** : Pauline Sales - **Mise en scène** : Odile Grosset-Grange - **Interprètes** : Camille Blouet, Damien Zanoly, en alternance avec François Chary - **Voix des parents** : Odile Grosset-Grange, Xavier Czapla - **Assistant à la mise en scène** : Carles Romero-Vidal - **Régie générale et lumières** : Erwan Tassel - **Scénographie** : Stephan Zimmerli sur une idée commune avec Marc Lainé - **Son et voix de la fourmi** : Jérémie Morizeau - **Accessoires et assistante scénographie** : Irène Vignaud - **Costumes** : Séverine Thiebault - **Construction, peintures et coutures du décor** : Thierry Pinault, Yvonnick Bouusso, Sophie Lucas, Laurence Raphael, Catherine Lecorre

**durée** 1h05  
**à partir de** 8 ans  
**placement** libre  
**tarifs** cf p.90 **D**  
› carte 13€ — 7€  
› à l'unité 15,50€ — 9,50€

**scolaires**  
jeu 10 déc 14h30  
ven 11 déc 10h + 14h30

**atelier parents-enfants** cf p.85  
sam 12 déc 13h30 → 15h



# Vertiges

Nasser Djemaï

À l'aube de la quarantaine, Nadir revient auprès des siens en quête d'apaisement. Mais le quartier de son enfance n'est plus le même : la précarité s'est installée, les tensions se sont accrues, certains se sont radicalisés. Face à une famille fragilisée et à un père mourant, il vacille peu à peu.

Avec pudeur et lucidité, la pièce explore les questions qui traversent ces familles en quête de repères : l'identité, la religion, la place des femmes, le poids des traditions. Entre un père tourné vers le pays d'origine et un fils, Nadir, résolument ancré ici, se dessine un écart.

Ce vertige prend ici, à travers l'écriture de Nasser Djemaï, la forme d'une odyssée intime et onirique dans ces familles orphelines de leur propre histoire.

**durée** 1h50  
**à partir de** 12 ans  
**placement** numéroté  
**tarifs** cf p.90 **B**  
› carte 25€ – 12€  
› à l'unité 30€ – 16€

**bord plateau**  
à l'issue de la représentation

**rencontre-café** cf p.77  
mer 16 déc 13h  
au café du Théâtre

**Texte et mise en scène** : Nasser Djemaï • **Avec** : Anthony Audoux en alternance avec Nasser Djemaï, Lounès Tazairt, Farida Ouchani, Zaïna Yalioua, Bilal Slimani, Martine Harmel, Chiara Galliano (violoncelliste) • **Collaboration artistique** : Clémence Azincourt • **Assistanat à la mise en scène** : Célia Bolzoni, Rachid Zanouda • **Scénographie** : Alice Duchange • **Casting** : Nathalie Cheron (ARDA) • **Création lumière** : Renaud Lagier, Vyara Stefanova • **Création musicale** : Frédéric Minière, Chiara Galliano • **Création costume** : Benjamin Moreau • **Création vidéo** : Claire Roygnan, Nadir Bouassria • **Régie générale et régie plateau** : Lellia Chimento • **Construction** : Ateliers décors MC2, Maison de la Culture de Grenoble – Scène nationale

**Je me demande si ça existe  
les familles normales ?**

NASSER DJEMAÏ



musique du monde

vendredi 18 décembre

20h

 Collégiale  
Notre-Dame-des-Marais

# Trio Nazani


Hazar Nazov

C'est à la collégiale Notre-Dame-des-Marais, dans ce cadre exceptionnel illuminé à la bougie, que se produira le Trio Nazani, trois chanteuses aux voix célestes, accompagnées au théorbe. Puisant ses racines dans les traditions arméniennes et ses richesses musicales, le Trio Nazani propose un voyage à travers les sonorités de la culture vocale arménienne et leurs ponts avec la musique baroque européenne.

Du chant traditionnel, sacré ou profane, aux œuvres vocales plus contemporaines, les chanteuses se distinguent par une interprétation sensible et habitée, tout en nuances et mélismes, où les voix se fondent en une polyphonie vibrante et singulière. Préparez-vous à un beau moment suspendu !

**durée**  
**placement**  
**tarifs** cf p.90

› carte  
› à l'unité

1h20  
libre  
  
19€ – 8€  
25€ – 12€

Irina Kaminska-Iampietro : Mezzo-Soprano  
Dunik Madatian : Soprano  
Lianna Arutiunian : Soprano  
Frédéric Deschodt : Théorbe



musique classique

mardi 05 janvier  
20h

# Concert du Nouvel An

Orchestre des Pays de Savoie

Envie d'un Nouvel An à Vienne ? Laissez-vous emporter pour un voyage en Europe de l'Est à travers les époques, de Brahms à Bartók, en passant par Strauss, Schubert ou encore Boccherini, autour de danses inspirées des traditions populaires. Dans une pièce de Johann Christian Bach, les solistes quittent même leurs pupitres pour dialoguer avec l'orchestre.

Dirigé par Arie van Beek et composé de 23 musiciens, l'Orchestre des Pays de Savoie se distingue par l'étendue de son répertoire, du baroque au contemporain, et par son envie de rendre la musique classique accessible à tous. Un concert joyeux et convivial pour ouvrir l'année en beauté.

**durée** 1h30  
avec entracte  
**placement** numéroté  
**tarifs** cf p.90 **B**  
› carte 25€ – 8€  
› à l'unité 30€ – 12€

Orchestre des Pays de Savoie, 23 musiciens  
Direction : Arie van Beek  
Solistes : violon solo et violoncelle solo de l'orchestre



# Couleur Framboise

Mehdi Djaadi

Après le succès de *Coming-out*, nommé en tant que meilleur seul en scène aux Molières, Mehdi Djaadi revient sur les planches explorer une nouvelle zone de silence : l'infertilité masculine.

À travers ce récit intime, Mehdi Djaadi interroge avec délicatesse la masculinité, les injonctions sociales et le poids des traditions. Porté par une écriture sincère et une aisance indéniable pour passer d'un personnage à l'autre, le comédien nous entraîne du rire éclatant à l'émotion la plus vive et frappe en plein cœur.

Une parole rare et nécessaire qui fait du plateau un espace de partage, d'émotion et de réflexion.

**durée** 1h10  
**à partir de** 14 ans  
**placement** numéroté  
**tarifs** cf p.90 **B**  
› carte 25€ – 12€  
› à l'unité 30€ – 16€

Auteur : Mehdi Djaadi  
Metteur en scène : Thibaut Evrard

**Un spectacle solaire, bouleversant d'humanité et de drôlerie,  
bourré d'amour et d'espoir. Incontournable.**

TÉLÉRAMA TTT



chanson

jeudi 14 janvier  
20h

# Bertrand Belin

## WATT

*Watt* est le huitième album de Bertrand Belin, chanteur, compositeur et interprète à la voix grave, magnétique et envoûtante. Fidèle à son univers singulier, Belin s'est imposé au fil des années par ses mélodies synthétiques, son élégance nonchalante et ses textes amples, traversés d'une poésie d'une apparente simplicité. Son écriture, faite d'ellipses et de jeux subtils avec les mots, laisse à chacun la liberté d'y projeter sa propre imagination. En concert, un dialogue malicieux s'installe entre la scène et la salle, entraînant le public dans des récits parfois décalés, toujours surprenants, et délicieusement singuliers.

**durée** 1h30  
**placement** libre  
**tarifs** cf p.90 **A**  
› carte 33€ – 19€  
› à l'unité 38€ – 26€

Bertrand Belin : **lead, guitare, voix**  
Sylvain Joasson : **batterie**  
Julien Ome : **guitares**  
Jean-Baptiste Julien : **claviers**  
Thibault Frisoni : **basse, clavier, voix**  
Lara Oyedepo : **percu, claviers, voix**  
Marielle Chatain : **claviers, voix**

***Le musicien signe un Watt élégant et ouaté, qui devrait conforter son statut de chanteur français préféré de ceux qui n'aiment pas trop la chanson française.***

TÉLÉRAMA



# Bigre

Pierre Guillois  
Co-écrit avec Agathe L'Huillier  
et Olivier Martin-Salvan

Après le succès retentissant des *Gros patinent bien*, Pierre Guillois revient à Villefranche avec *Bigre*, pépite burlesque couronnée du Molière de la Comédie en 2017.

*Bigre*, c'est l'histoire muette mais néanmoins sonore de trois voisins de couloir vivant sous les toits : un maniaque de la propreté fan de karaoké, un collectionneur compulsif d'emballages et une célibataire pétillante à l'âme d'infirmière. Trois antihéros solitaires dont la maladresse provoque une succession de catastrophes. On les suit dans leurs routines bousculées, leurs petits tracas et leurs chagrins démesurés, comme dans un miroir tendre et moqueur de nos propres travers, mesquineries, désillusions et espoirs. Attachants au possible, risibles et irrésistibles, ils nous surprennent autant qu'ils nous font pleurer... de rire.

**Dieu sait qu'il est drôle, ce Bigre bourré de gags inventifs. Mais le rire qu'il suscite est d'une qualité particulière : il s'accompagne d'une émotion qui ne s'efface pas, une fois sorti du théâtre.**

LE MONDE

**durée** 1h25  
**à partir de** 8 ans  
**placement** numéroté  
**tarifs** cf p.90 **A**  
› carte 33€ – 17€  
› à l'unité 38€ – 23€

Un spectacle de Pierre Guillois - Co-écrit par : Agathe L'Huillier, Olivier Martin-Salvan - Interprété par : Pierre Guillois / Bruno Fleury (en alternance), Agathe L'Huillier / Eleonore Auzou-Connes / Anne Cressent (en alternance), Olivier Martin-Salvan / Jonathan Pinto-Rocha / Pierre Delage (en alternance) - Assistant artistique : Robin Causse - Costumes : Axel Aust - Décor : Laura Léonard - Lumières : Marie-Hélène Pinon et David Carreira - Coiffures / maquillages : Catherine Saint-Sever - Son : Roland Auffret et Loïc Le Cadre - Effets spéciaux : Abdul Alafrez, Ludovic Perché, Judith Dubois et Guillaume Junot - Construction décor : atelier JIPANCO et l'équipe technique du Quartz, Scène nationale de Brest - Direction technique : Colin Plancher - Assistanat direction technique : Emilie Poitoux - Régie générale et lumières : Cécile Robin / Xavier Carré-Laubigeau / Sébastien Vergnaud (en alternance) - Régie générale plateau : Cyril Chardonnet / Nicolas Pautrat (en alternance) - Régie plateau : Marion Le Roy / Emilie Poitoux / Lorraine Kerlo-Auregan / Alounny Kensy (en alternance) - Régie son : Loïc Le Cadre / Clément Lopez (en alternance)

# Imbécile

Jérôme Rouger  
La Martingale

Accueilli avec enthousiasme la saison dernière, Jérôme Rouger revient à Villefranche présenter *Imbécile*. Cette nouvelle création s'inscrit dans un triptyque de conférences-spectacles, aux côtés de *Pourquoi les poules préfèrent être élevées en batterie* et *Conseils aux spectateurs*.

Jérôme Rouger explore avec jubilation l'imbécillité sous toutes ses coutures : la sienne, la nôtre, celle des individus comme celle des foules. À l'ère des réseaux sociaux et de l'hyperconnexion, où chacun peut exhiber ses élans les plus absurdes à la face du monde, il en analyse avec malice les mécanismes et les dérives.

Il nous invite à « nous armer en pensée » pour mieux y résister. Car parler d'imbécillité, c'est forcément questionner l'intelligence — collective, artificielle, publique... voire le QI des groupes.

**durée** 1h15  
**à partir de placement** 14 ans  
**tarifs** cf p.90 **C**  
› carte 19€ — 10€  
› à l'unité 25€ — 13€

**Ecriture et jeu** : Jérôme Rouger •  
**Mise en scène** : Jérôme Rouger •  
**Scénographie, création lumière** :  
Mathieu Marquis et Hélène Coudrain •  
**Production** : Guillaume Rouger •  
**Administration** : Agnès Rambaud •  
**Communication** : Baptiste Bélisaire •  
**Régie générale et lumière** : Mathieu  
Marquis et Hélène Coudrain, en  
alternance

**Un miroir tendu  
à notre époque,  
aussi lucide  
que réjouissant.**



# Trio JASMin

## DE L'AUBE AU CRÉPUSCULE

Dans ce programme, compositeurs et compositrices de France et d'Espagne célèbrent la vie comme un tableau impressionniste : de l'aube au crépuscule chez Bonis et Turina, puis dans l'élan et les couleurs de la danse avec Granados et de Falla. Enfin, Mozart clôt ce voyage avec l'un de ses derniers trios, offrant une œuvre lumineuse qui sera célébrée le 27 janvier, jour anniversaire de sa naissance.

Le trio JASMin — piano, violon et violoncelle — réunit trois musiciennes formées au CNSM de Lyon et à la HEM de Genève, au service d'une interprétation sensible et lumineuse.

**durée** 1h  
**à partir de placement** 7 ans  
**tarifs** cf p.90 **D**  
› carte 13€ — 9€  
› à l'unité 15,50€ — 11,50€

Juliette Boirayon : violon  
Anne-Sophie Ratajczak : violoncelle  
Magda Ubilava : piano

Ce spectacle s'inscrit dans LES MIDIS DU THÉÂTRE, parenthèse culturelle sur le temps de midi. Compris avec votre spectacle : un sandwich, un verre de Beaujolais offert par la cave Oedoria et un café.

chanson

CRÉATION

samedi 30 janvier  
20h

# PELOUSE extended

Le Grille-Pain  
Xavier Machault



PELOUSE trace un sillon singulier dans le paysage des musiques actuelles, à la croisée du rock indépendant, de la chanson contemporaine, de la new wave et des musiques électroniques. Les textes de Xavier Machault sont tour à tour intimes, politiques, surréalistes ou poétiques.

Pour ses 10 ans, le groupe explore de nouveaux horizons et mêle son énergie rock à la musique contemporaine et au jazz. Complice de longue date, le pianiste Roberto Negro signe les arrangements et dirige les huit artistes réunis pour cette création.

À cette occasion, une chorale intergénérationnelle, réunissant une classe de primaire et des habitants de Villefranche, a été constituée. Accompagnée par des ateliers d'écriture menés par Xavier Machault, elle fera résonner ses voix en ouverture du concert.

**durée** 2h15  
avec entracte  
**placement** libre  
**tarifs** cf p.90 **C**  
› carte 19€ — 8€  
› à l'unité 25€ — 12€

ce spectacle fait partie du  
**PASS DÉCOUVERTE** cf p.89

**Chant** : Xavier Machault • **Piano & arrangements** : Roberto Negro • **Basson** : Sophie Bernado • **Clarinettes** : Joséphine Besançon • **Claviers / Saxophone** : Quentin Biardeau • **Basse électrique** : Martin Debisschop • **Batterie** : Elvire Jouve • **Guitare électrique** : Ingrid Samitier • **Création et régie son façade** : Johan Caballé • **Régie son retour** : Mathieu Ryo • **Création et régie lumières** : Emmanuelle Joubier • **Régie de tournée** : Hugo Martinet

*Il est des artistes qu'on suit les yeux fermés  
(et les oreilles grandes ouvertes) et Xavier Machault  
en fait définitivement partie.*

théâtre

EN FAMILLE

CRÉATION

mardi 02 février  
10h + 14h30

# Un pouce en cavale



Myriam Boudenia — Cie La Volière

Deux enquêteurs chevronnés de la Brigade de Recherche des Données Immatérielles traquent le « Like », célèbre pouce levé qui a disparu des réseaux. Le duo nous entraîne dans un périple suivant des câbles sous-marins, en passant par un data center en Alaska jusqu'aux abords d'un satellite dans l'espace. Sur scène : des néons, quelques accessoires et des fils tendus créant une toile de connexions à déchiffrer à la manière d'une série policière.

Dans une tonalité burlesque et ludique, *Un pouce en cavale* aborde la question de l'impact écologique et sociétal des données numériques. Et si cette enquête effrénée à la poursuite d'un « like » cachait une quête plus intime, un besoin urgent de validation ?

**durée** 1h  
**à partir de** 9 ans  
**placement** libre  
**tarifs** cf p.90 **D**  
› carte 13€ — 7€  
› à l'unité 15,50€ — 9,50€

**bord plateau**  
à l'issue des représentations

**Écriture et mise en scène** : Myriam Boudenia • **Jeu** : Pauline Drach et Nicolas Fine • **Scénographie** : Quentin Lugnier • **Lumières** : Sébastien Marc • **Costumes et accessoires** : Sigolène Pétey • **Musique** : Sébastien Quencez

# Midi-Minuit

Malandain Ballet Biarritz

*Midi-Minuit* célèbre le jour et la nuit, mais aussi le temps qui s'écoule. Avec ce programme remarquable, le Ballet Malandain revisite son répertoire et dévoile une nouvelle création.

L'œuvre chorégraphique de Thierry Malandain, à la tête du Ballet depuis 1998, a toujours été très inspirée par la musique. Pour ce triptyque, il puise dans les Mélodies de Camille Saint-Saëns dont la célèbre Danse macabre pour imaginer Minuit et demi, ou le Cœur mystérieux, une plongée nocturne empreinte de rêverie. En miroir, Midi pile ou le Concerto du Soleil, récréation d'une pièce de 1995 sur une musique lumineuse de Francis Poulenc, célèbre l'éclat du jour. Le programme s'achève sur Concertos pour piano de Mozart pour questionner le sentiment amoureux dans Mozart à deux. A la fois puissant, virtuose et lumineux, Midi-Minuit fait dialoguer avec grâce la danse et la musique.

**durée** 1h35  
dont entracte de 15 mn  
**à partir de** 6 ans  
**placement** numéroté  
**tarifs** cf p.90 **A**  
› carte 33€ – 17€  
› à l'unité 38€ – 23€

**Directeur artistique / chorégraphe** : Thierry Malandain -  
**Maîtres de ballet** : Richard Coudray, Giuseppe Chiavaro, Frederik Deberdt - **Artistes chorégraphiques** : Noé Ballot, Giuditta Banchetti, Julie Bruneau, Elisabeth Callebaut, Raphaël Canet, Clémence Chevillotte, Mickaël Conte, Ioan Frantz, Irma Hoffren, Hugo Layer, Guillaume Lillo, Claire Lonchamp, Timothée Mahut, Julien Rodríguez Flores, Neil Ronsin, Alejandro Sánchez Bretones, Yui Uwaha, Chelsey Van Belle, Patricia Velázquez, Allegra Vianello, Laurine Viel, Léo Wanner

*L'éclat de la danse néoclassique.*

LYON CAPITALE





# Monarques

Emmanuel Meirieu

Monarque est le nom d'un papillon capable de parcourir chaque année près de 5 000 km du Canada au Mexique, bravant tempêtes, frontières et prédateurs. Un parapentiste canadien suit sa migration pour alerter sur la disparition de l'espèce, tandis qu'un homme venu d'Afrique traverse le Mexique à bord de La Bestia, train de marchandises emprunté par des centaines de réfugiés en route vers la frontière américaine.

Dans cette pièce inspirée de faits réels, Emmanuel Meirieu fait se croiser ces deux odyssees, réunies par la fragilité du vivant et le symbole du papillon monarque, qui incarne au Mexique l'âme des morts. Avec un théâtre visuel et profondément humain, il éclaire les grandes migrations – humaines et animales – dans un décor spectaculaire, comme une ode à la beauté du monde et à celles et ceux qui le traversent.

**durée** 1h30  
**à partir de** 11 ans  
**placement** numéroté  
**tarifs** cf p.90 **B**  
› carte 25€ – 12€  
› à l'unité 30€ – 16€

**Mise en scène :** Emmanuel Meirieu • **Écriture :** Emmanuel Meirieu et Jean Erns-Marie-Louise, avec la complicité de Julien Chavrial et Odille Lauria • **Avec :** Julien Chavrial, Odille Lauria, Jean-Erns Marie-Louise • **Décor :** Seymour Laval et Emmanuel Meirieu • **Sculptures, marionnettes, mannequins, et accessoires :** Emily Barbelin • **Son et musique :** Félix Muhlenbach • **Costumes :** Emmanuel Meirieu et Emily Barbelin • **Lumière :** Seymour Laval • **Régie plateau :** Camille Lissarre • **Renfort régie :** Jérémie Angouillant • **Administration de production :** Claire Brasse

**bord plateau**  
à l'issue de la représentation  
du mer 10 fév

**Avec Monarques,  
Emmanuel Meirieu met en scène  
une humanité à terre.**

LE MONDE

musique

samedi 13 février  
16h

EN FAMILLE

# Bazar Circus

Orchestre de l'Opéra  
de Lyon



© Juliette Barbanègre

Rien ne va plus au Bazar Circus ! Adapté d'un album jeunesse, ce spectacle drôle et touchant suit les folles aventures d'une troupe de cirque débordante d'imagination. Sur scène, l'Orchestre de l'Opéra de Lyon joue des tubes du répertoire classique, de Chostakovitch à Satie, et le comédien Dominique Pinon nous emporte dans cette histoire à rebondissements, rythmée par des illustrations dessinées sous nos yeux en live.

**durée** 1h10  
**à partir de** 6 ans  
**placement** libre  
**tarifs** cf p.90 **D**  
› carte 13€ – 7€  
› à l'unité 15,50€ – 9,50€

**Direction musicale :** Alizé Léhon  
**Récitant :** Dominique Pinon  
**Illustratrice :** Juliette Barbanègre

**Œuvres d'**Aram Khatchatourian, Dmitri Chostakovitch, Nikolaï Rimski-Korsakov, Sergueï Rachmaninov, Erik Satie, et Vittorio Monti.

En partenariat avec l'Opéra de Lyon

théâtre

mercredi 03 mars  
18h30

EN FAMILLE

# Boule de neige

Odile Grosset-Grange  
Théâtre Nouvelle Génération  
CDN de Lyon



© Christophe Raynaud de Lage

Un acte malveillant a été commis à l'encontre d'une élève de 6ème le jour de la rentrée. L'enfant suspecté risque l'exclusion définitive du collège. La pièce démarre trois jours après l'incident et remonte le fil des événements jusqu'au moment des faits. Professeurs, parents d'élèves et collégiens livrent tour à tour leur version, laissant apparaître une vérité mouvante, façonnée par les interprétations et les rumeurs. Mais que s'est-il réellement passé ?

Dans un monde où l'information circule à grande vitesse, *Boule de neige* interroge avec finesse les mécanismes de propagation d'une rumeur et l'emballement collectif. Les trois comédiens passent d'un rôle à l'autre avec virtuosité, révélant les multiples facettes d'une réalité insaisissable.

Un thriller théâtral captivant, à hauteur d'ado, qui invite à réfléchir sur notre capacité d'analyse et notre esprit critique.

**durée** 55 min  
**à partir de** 10 ans  
**placement** libre  
**tarifs** cf p.90 **D**  
› carte 13€ – 7€  
› à l'unité 15,50€ – 9,50€

**Texte :** Baptiste Amann • **Mise en scène :** Odile Grosset-Grange • **Assistant à la mise en scène :** Carles Romero-Vidal • **Interprètes :** François Chary en alternance avec Bastien Chevrot, Lucile Dirand et Théodora Marcadé en alternance avec Katell Jan • **Scénographie :** Cerise Guyon • **Création lumière :** Erwan Tassel • **Création son et musique :** Vincent Hulot • **Costumes :** Séverine Thiebault • **Régie générale de création :** Farid Laroussi • **Régie générale des productions :** Stephen Vernay

**scolaires**  
mer 03 mars 10h  
jeu 04 mars 10h + 14h30

**Baptiste Amann décortique,  
en trois étapes, la fabrique  
du mensonge à hauteur  
de pré-ados.**

**bord plateau**  
à l'issue de la représentation

théâtre

mercredi 10 mars  
12h15

LES MIDIS  
DU THÉÂTRE



# Théâtre Mode d'emploi

Benoît Lambert — Hervé Blutsch — Maïanne Barthès

Avec humour et légèreté, *Théâtre Mode d'emploi* s'attaque aux clichés poussiéreux liés à l'art du théâtre, jugé ennuyeux, obscur ou élitiste, notamment auprès des jeunes générations. À partir d'une simple malle d'accessoires, deux comédiens se lancent dans une pièce autrichienne aux rebondissements multiples, révélant par le jeu toute la vitalité du théâtre. Peu à peu, la fiction déborde et le plaisir prend le dessus, dans une forme ludique et accessible, qui dit enfin tout du théâtre... sans jamais l'imposer.

**durée** 1h05  
**à partir de** 11 ans  
**placement** libre  
**tarifs** <sup>cf p.90</sup>  
› carte 13€ — 9€  
› à l'unité 15,50€ — 11,50€

**Auteurs :** Hervé Blutsch et Benoît Lambert • **Mise en scène :** Maïanne Barthès • **Assistanat à la mise en scène :** Léonie Kerckaert • **Avec, en alternance :** Marion Astorg, Romane Bauer, Marie Le Masson, Louis Meignan, Léonie Kerckaert • **Costumes :** Ouria Dahmani-Khouhli et Vêrane Mounier

Ce spectacle s'inscrit dans **LES MIDIS DU THÉÂTRE**, parenthèse culturelle sur le temps de midi. Compris avec votre place de spectacle : un sandwich, un verre de Beaujolais offert par la cave Oedoria et un café.

58

ciné-concert

samedi 13 mars  
16h

EN FAMILLE



# Nuages

Compagnie SZ

La tête dans les nuages, partons à la conquête du ciel ! Dans ce ciné-concert, deux musiciens viennent sublimer un programme de quatre courts métrages aux thèmes universels : *After The Rain*, *Petit flamme*, *Nimbus* et *Des Vagues dans le ciel*.

Entre poésie et émerveillement, *Nuages* traverse les émotions et aborde avec douceur la question du respect et de la préservation de la nature, l'esprit d'aventure et la rencontre de l'altérité. Portée par une musique indie-pop électro, tour à tour instrumentale, chantée ou parlée, cette aventure visuelle nous invite à ouvrir grand les yeux sur le monde qui nous entoure.

**durée** 45 min  
**à partir de** 3 ans  
**placement** libre  
**tarifs** <sup>cf p.90</sup>  
› carte 13€ — 7€  
› à l'unité 15,50€ — 9,50€

**scolaires**  
jeu 11 mars 9h+10h30+14h30  
ven 12 mars 9h+10h30+14h30

**atelier parents-enfants** <sup>cf p.85</sup>  
sam 13 mars 13h30 → 15h

**Un joli moment à partager  
en famille dès 3 ans,  
la tête dans les nuages.**

**Damien Litzler :** batterie, percussions, clavier, voix et objets sonores  
**Franck Litzler :** guitare, basse, claviers, voix et objets sonores

59

cirque

jeu 18 + ven 19 mars  
20h

EN FAMILLE

# KA-IN

Groupe acrobatique de Tanger  
Raphaëlle Boitel

Quand l'univers poétique et visuel de Raphaëlle Boitel rejoint la virtuosité des circassiens du Groupe acrobatique de Tanger, le résultat est détonnant !

Libre et aérien, *KA-IN* nous embarque dans une épopée circassienne spectaculaire sur les rives de la Méditerranée, à la croisée du cirque et de la danse, entre tradition et modernité, inspirée par la quête d'émancipation que représente la ville de Tanger, carrefour des mers et des continents.

Baigné dans un clair-obscur traversé par un bleu intense, symbole de rêve et de sérénité, *KA-IN* fait dialoguer l'énergie du groupe et les gestes des treize interprètes. Entre acrobaties, danse hip-hop et équilibres vertigineux, le spectacle déploie un ballet puissant et organique, véritable hymne à la jeunesse et au dépassement de soi, le regard tourné vers l'avenir.

<b>durée</b>	1h10
<b>à partir de placement</b>	7 ans numéroté
<b>tarifs</b> cf p.90	<b>B</b>
› carte	25€ – 8€
› à l'unité	30€ – 12€

**bord plateau**  
à l'issue de la représentation  
du jeu 18 mars

**Acrobaties, saltos, breakdance... Les artistes du collectif de Tanger se rencontrent, s'affrontent, s'interpellent, à un rythme effréné et virtuose.**

TÉLÉRAMA

**Mise en scène et chorégraphie** de Raphaëlle Boitel • **Acrobates et danseurs.ses** : Hamidou Aboubakar Sidiki - Danseur hip-hop B-Boy / Mohcine Allouch - Danseur hip-hop B-Boy / Hammad Benjkiri - Porteur / Manal El Abdouny - Danseuse hip-hop B-Girl / Achraf El Kati - Acrobate / Bouchra El Kayouri - Acrobate et chanteuse / Youssef El Machkouri - Acrobate et porteur / Mohammed Guechri - Danseur hip-hop / Hamza Naceri - Acrobate / Kwatar Niha - Acrobate / Youssef Salihi - Danseur hip-hop et popping / Hassan Taher - Acrobate et équilibriste / Oussama Baida - Acrobate • **Collaboration artistique, lumière, scénographie** : Tristan Baudoin • **Assistante mise en scène** : Sanae El Kamouni • **Création musicale** : Arthur Bison • **Coach chorégraphique & training** : Mohamed Rarhib & Julieta Salz • **Complice à la technique en création** : Thomas Delot / Nicolas Lourdelle / Anthony Nicolas • **Régie son** : Joël Abriac / Tom d'Hérin • **Régie lumière** : Laure Andurand / Marine David • **Régie Plateau** : David Normand / Thomas Dupeyron / Franck Le Saint • **Direction technique** : Laure Andurand • **Chargée de production et de logistique** : Romane Blandin & Antoine Devaux • **Production & diffusion** : Jean-François Pyka • **Administration, production & développement** : Aizelina Wille • **Direction du Groupe Acrobatique de Tanger** : Sanae El Kamouni



24 mars  
→ 11 avril  
2027

les  
**Univers'  
elles**

PLACE AUX FEMMES INSPIRANTES

3<sup>ème</sup> ÉDITION

## Les Univers'elles Place aux femmes inspirantes !

Les Univers'elles célèbrent et mettent en lumière de grands figures féminines inspirantes : héroïnes antiques, icônes, femmes affranchies, artistes, pionnières...

Elles ont ouvert de nombreuses voies et nous souhaitons cheminer à leurs côtés.

Pour cette quinzaine célébrant le féminin pluriel, le Théâtre de Villefranche s'associe pour la troisième année aux acteurs culturels de son territoire pour que la célébration soit collective !

THÉÂTRE  
MUSIQUE  
ATELIERS  
RENCONTRES  
CONFÉRENCE  
EXPOSITION  
CINÉMA

En partenariat avec :

Librairie des Marais • Musée Claude Bernard  
Musée Le Prieuré • Cinéma Les 400 Coups • Musée Paul-Dini  
Théâtre Pêle-Mêle • Académie de Villefranche et du Beaujolais  
Médiathèque Pierre-Mendès-France • Les Concerts de l'Auditorium  
Théâtre de Villefranche • Centre culturel de Gléteins...

Le programme complet sera présenté en février 2027.

humour

vendredi 26 mars  
20h



# InConstance

© Laura Gilli

Constance

« J'ai longtemps cru que j'étais invincible. Jusqu'à ce que je me prenne les pieds dans mes émotions et dans ma vie. Et quand tout a éclaté autour, et à l'intérieur de moi, j'ai dû réapprendre à vivre. Bien heureusement, ma fidèle plume et mon petit esprit facétieux ne m'ont jamais abandonné. »

Contemporain, drôle et profondément émouvant, InConstance plonge dans les abysses de la comédienne et humoriste Constance. Un burn-out, un séjour en hôpital psychiatrique et un diagnostic, la bipolarité.

Elle détaille le long processus d'acceptation de sa maladie et ce qui lui a permis de revenir à la vie et à la scène, en incarnant avec justesse des personnages d'une grande humanité. Un récit intime et courageux qu'elle est la première à transformer en véritable spectacle d'humour.

<b>durée</b>	1h15
<b>à partir de</b>	14 ans
<b>placement</b>	numéroté
<b>tarifs</b> cf p.90	<b>B</b>
› carte	25€ – 12€
› à l'unité	30€ – 16€

Texte : Constance et Pascal Duclermortier  
Mise en scène : Eric Chantelauze  
Lumières : Gaël Cimma  
Scénographie : Seymour Lava  
Costumes : Julia Allègre  
Musique : Romain Trouillet

**Un seule-en-scène ponctué de personnages tous plus drôles les uns que les autres, et marqué par son talent de comédienne incroyable [...] On en ressort comme elle, grandis, avec une immense soif de vivre.**

théâtre

mercredi 31 mars  
20h

CRÉATION



# Close

© Guillaume Pless Bahira

Ava Baya et  
Bahira Ablassi  
Cie Lencre

Deux femmes se rencontrent dans un endroit secret, bravant les interdits familiaux pour exercer leur art : la danse et le chant. L'une est Palestinienne, l'autre est Juive. Entre affrontements, confidences, larmes et éclats de rire, elles se confrontent aux héritages du passé tout en découvrant ce qui les relie et les rassemble au-delà des frontières et des héritages.

Un spectacle énergique où la danse pulse, où le chant caresse, où l'art donne à voir ce qui unit celles qu'on dit ennemies. Une rencontre intense et lumineuse entre deux femmes que tout semble opposer, mais que tout rapproche en silence.

<b>durée</b>	1h10
<b>à partir de</b>	14 ans
<b>placement</b>	libre
<b>tarifs</b> cf p.90	<b>C</b>
› carte	19€ – 12€
› à l'unité	25€ – 15€

ce spectacle fait partie du  
**PASS DÉCOUVERTE** cf p.89

Avec : Ava Baya et Bahira Ablassi -  
Écriture partagée / Mis en scène par  
Pierre Pfauwadel - Scénographie :  
Diana Léa Groud - Création sonore :  
ONNO - Création lumière : Tania Mishina -  
Création costumes : Clara Grelié -  
Création chorégraphique : Jeanne  
Azoulay



# Sarah McCoy

Sarah McCoy s'est imposée en quelques années comme une figure majeure de la scène actuelle avec sa voix puissante et son univers à la croisée du blues et de la soul alternative aux accents électroniques.

Repérée par Chilly Gonzales et révélée par ses albums *Blood Siren* et *High Priestess*, la pianiste chanteuse séduit par une présence scénique intense, nourrie de ses débuts dans les clubs de La Nouvelle-Orléans. De retour en 2027 avec un nouvel album en trio, elle dévoile un répertoire inédit, entre héritage blues et explorations contemporaines, dans une performance toujours aussi habitée et vibrante.

**durée** 1h20  
**placement** libre  
**tarifs** cf p.90 **B**  
› carte 25€ – 14€  
› à l'unité 30€ – 19€

Piano, voix : Sarah McCoy  
Basse, synthé-basse : Jeffrey Hallam  
Batterie, synthé : Antoine Kerninon

EN FAMILLE  
CRÉATION



**SPUNK !**  
Cie La Maison  
Inspirée par l'œuvre  
d'Astrid Lindgren

La plus anti-conformiste des héroïnes enfantines, un musicien-bricoleur qui fait chanter les objets avec son synthétiseur, une comédienne « chercheuse de choses » débordante d'énergie qui interroge les pleins pouvoirs des adultes : voilà les ingrédients de cette fable musicale pop-punk ! Accueillie à Villefranche pour le spectacle jeune public *Cross, chant des collèves* et la pièce *Dernière Frontière*, la compagnie La Maison présente ici un joyeux théâtre-concert autour du personnage de Fifi Brindacier.

*SPUNK !* rend hommage avec beaucoup d'humour et de fantaisie à la petite fille libre et extraordinaire inventée par la romancière suédoise Astrid Lindgren.

**Ne vous inquiétez pas pour moi !  
Je me débrouillerai toujours !**

ASTRID LINGREN, *Fifi Brindacier*

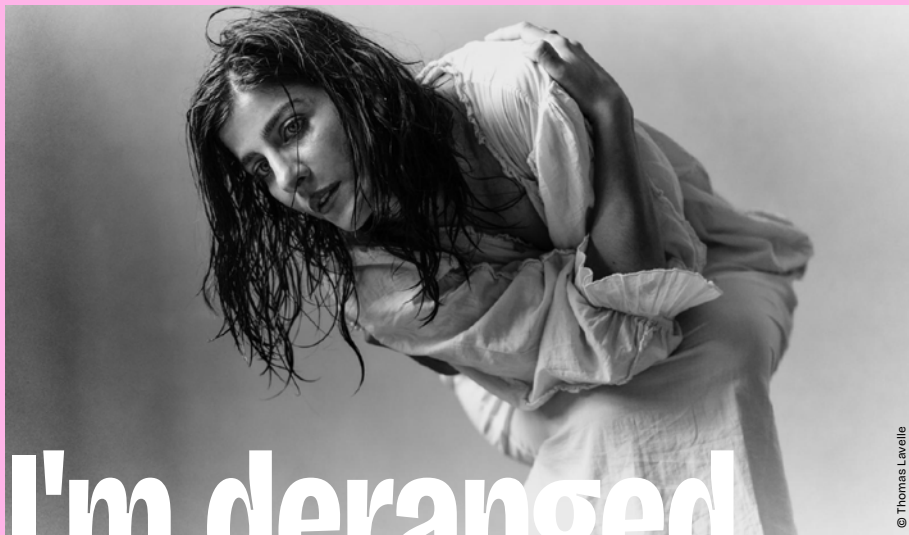
**durée** 1h  
**à partir de** 7 ans  
**placement** libre  
**tarifs** cf p.90 **D**  
› carte 13€ – 7€  
› à l'unité 15,50€ – 9,50€

**scolaires**  
mar 06 avr 14h30

**bord plateau**  
à l'issue de la représentation

Texte : Julie Rossello Rochet, inspirée par l'œuvre d'Astrid Lindgren - **Mise en scène** : Lucie Rébéré - **Jeu et chant** : Claude Leprêtre - **Musiques et jeu** : Charly Marty - **Création sonore** : Jules Tremoy - **Scénographie** : Amandine Livet - **Création lumières** : Pierre Langlois - **Costumes** : Floriane Gaudin - **Production** : Cie La Maison

Centre culturel de Gléteins,  
Jassans-Riottier



# I'm deranged

Mina Kavani

Mina Kavani, artiste iranienne forcée de quitter son pays pour avoir rêvé d'un théâtre et d'un cinéma libérés de la censure, livre un récit poignant et poétique sur son parcours. Dans une mise en scène épurée et sincère, elle donne corps aux souvenirs d'un Iran perdu et aux vertiges d'un déracinement contraint. Portée par la musique enveloppante de Siavash Amini, *I'm deranged* est avant tout une ode à la résilience et à l'espoir où Mina Kavani affirme avec ardeur son désir de liberté.

**durée** 1h  
**à partir de** 14 ans  
**placement** libre  
**tarifs** cf p.90 **C**  
› carte 19€ – 12€  
› à l'unité 25€ – 15€

Conception et mise en scène : Mina Kavani - Interprétation : Mina Kavani - Création lumière : Marco Giusti - Régie lumière et générale : Pierre-Éric Vives - Scénographie : Clémence Kazémi - Son-artiste sonore : Cinna Peyghamy - Collaboration artistique : Maksym Teteruk

***Mina Kavani fait de sa vie hantée par les blessures et les rêves, le lieu d'une rencontre avec le monde. Elle peuple sa solitude, elle chante son exil, elle est avec nous.***

LES INROCKUPTIBLES



# Valentina

Caroline Guiela Nguyen

En français et  
en roumain,  
surtitré

Accompagnant sa mère venue en France pour soigner un problème cardiaque, Valentina, neuf ans, se retrouve investie d'une lourde responsabilité : traduire en roumain des mots médicaux complexes qu'elle comprend à peine. Entre l'hôpital et l'école, entre la Roumanie et la France, mère et fille traversent ensemble cette épreuve éprouvante.

Caroline Guiela Nguyen poursuit son théâtre profondément humaniste en explorant l'histoire d'une enfant entre deux cultures et le rôle délicat de l'interprétariat face aux secrets familiaux. Elle signe une fable contemporaine écrite à hauteur d'enfant, profondément ancrée dans une réalité sociale. Intime et bouleversant

**durée** 1h20  
**à partir de** 10 ans  
**placement** numéroté  
**tarifs** cf p.90 **B**  
› carte 25€ – 12€  
› à l'unité 30€ – 16€

Texte et mise en scène : Caroline Guiela Nguyen - Avec : Chloé Catrin et Adeline Guillot [en alternance], Madalina Constantin, Paul Guta, Cara Parvu, Marius Stoian - Et les voix de : Iris Baldoareaux-Fredon, Adeline Guillot et Cristina Hurler - Dramaturgie : Juliette Alexandre - Complicité artistique : Paola Secret - Scénographie : Alice Duchange - Consultation et interprétariat pour le roumain : Natalia Zabrian - Assistanat à la mise en scène : Iris Baldoareaux-Fredon, Amélie Énon, Axelle Masliah - Musique : Teddy Gauliat-Pitois - Son : Quentin Dumay - Lumière : Mathilde Chamoux - Vidéo : Jérémie Scheidler - Cadreur : Aurélien Losser - Costumes : Caroline Guiela Nguyen, Claire Schirck - Maquillage : Émilie Vuez - Stagiaire à l'assistanat à la mise en scène : Noé Canel - Film d'animation : Wanqi Gan - Casting : Lola Diane

***Un conte matiné de fantastique, sensible et poignant.***

TÉLÉRAMA TTT

jazz  
au café du théâtre

mercredi 28 avril  
12h15

LES MIDIS  
DU THÉÂTRE



**FŒHN**

## SOLEIL DE MINUIT

Figure d'un jazz résolument contemporain, mêlant matières acoustiques et textures électroniques, FŒHN déploie une musique puissante, aux paysages sonores larges et à l'énergie taillée pour la scène.

Entre influences électro, pop, rock et jazz UK, le trio laisse une grande place à l'improvisation, s'autorisant des envolées aussi virtuoses qu'envoûtantes, à découvrir lors de leur passage à Villefranche à l'occasion de leur nouvel album *Soleil de Minuit*. Sans jamais perdre sa dimension poétique, FŒHN propose une musique mélodique et accessible, capable de toucher un large public.

**durée** 1h15  
**à partir de** 12 ans  
**placement** libre  
**tarifs** cf p.90 **D**  
› carte 13€ – 9€  
› à l'unité 15,50€ – 11,50€

Christophe Waldner : claviers  
Kévin Borqué : batterie  
Cyril Billot : contrebasse, synthé basse

Ce spectacle s'inscrit dans **LES MIDIS DU THÉÂTRE**, parenthèse culturelle sur le temps de midi. Compris avec votre place de spectacle : un sandwich, un verre de Beaujolais offert par la cave Oedoria et un café.

récit, musique

mercredi 28 avril  
20h

EN FAMILLE

Centre culturel  
de Gléteins,  
Jassans-Riottier



# Le Berger des Sons

Alain Larribet

Dans ce spectacle musical tout en poésie et en émotion, Alain Larribet distille des récits de son enfance et des histoires de pastoralisme. Personnalité singulière, il chante et transmet avec force son amour pour la nature, sa passion pour le voyage et esquisse une carte de notre planète à travers la magie des sons de ses instruments : duduk, hulusi, hang, tambourin à cordes, tambour, harmonium indien...

Sa voix, empreinte de diverses couleurs des chants du monde nous raconte son attachement pour la montagne à travers des moments forts de son enfance. Il nous emmène à la découverte des Pyrénées en évoquant ses rencontres, ses souvenirs, ses rêves. Plus qu'un récit, *Le Berger des Sons*, c'est l'histoire d'une vie émouvante, espiègle et passionnée.

**durée** 1h  
**à partir de** 7 ans  
**placement** libre  
**tarifs** cf p.90 **C**  
› carte 19€ – 8€  
› à l'unité 25€ – 12€

Le spectacle joue aussi  
à la Ferme du Petit Peisselay  
à Valsonne le samedi 24 avril  
à 16h. cf p.80

Récit, chants et instruments du monde :  
Alain Larribet • **Composition** : Alain Larribet • **Écriture** : Alain Larribet en collaboration avec Serge Mauhourat • **Technique, son et lumières** : Olivier Pouquet • **Mise en scène** : Anne Marcel et Clotilde Gilles



# L'affaire L.ex.π.Re (elle expire)

La Cordonnerie  
Métilde Weyergans et Samuel Hercule

Max vit reclus dans un mobil-home et ne s'anime que la nuit. Natacha, comédienne, est en tournée avec Phèdre. Tout les oppose, et pourtant, leur solitude se répond. La compagnie La Cordonnerie connecte les hasards de l'existence dans une expérience immersive et troublante, où chaque son, chaque parole, porte un double sens, celui de deux histoires suivies simultanément grâce à un dispositif scénique ingénieux et une même bande sonore.

Un tourbillon de fantaisie et de poésie souffle dans chacune des créations de la compagnie La Cordonnerie. Théâtre, cinéma et musique s'entrelacent pour faire naître des étincelles et tisser des récits polyphoniques où le merveilleux est à portée de main.

Un véritable coup de maître qui brouille les points de vue et déjoue toutes nos certitudes !

**durée** 1h20  
**à partir de** 12 ans  
**placement** libre  
**tarifs** cf p.90  
› carte 25€ – 14€  
› à l'unité 30€ – 19€

**Texte, réalisation et mise en scène :** Métilde Weyergans et Samuel Hercule • **Musique originale :** Timothée Jolly et Mathieu Ogier • **Avec :** Samuel Hercule, Métilde Weyergans, Timothée Jolly, Mathieu Ogier • **Assistante à la mise en scène :** Sarah Delaby-Rochette • **Dramaturgie :** Raphaël Mouterde • **Création sonore :** Adrian' Bourget • **Création lumière :** Sébastien Dumas • **Conception machinerie :** Frédéric Soria • **Régie générale :** Pierrick Corbaz • **Production, administration :** Anaïs Germain et Caroline Chavrier

*La Cordonnerie s'empare du chef d'œuvre de Racine à travers un ciné-spectacle accessible dès douze ans. Un thriller psychologique bi-frontal aussi réussi qu'haletant.*



théâtre

CRÉATION

mercredi 12 mai  
20h

# La Cerisaie

D'Anton Tchekhov  
Mise en scène Aurélie Van Den Daele

Le personnage principal de la pièce — le titre ne trompe pas — est le domaine lui-même, chargé d'Histoire et d'émotions. En quatre actes, la metteuse en scène nous entraîne au cœur de cette cerisaie : d'abord lieu de l'enfance et des souvenirs, puis théâtre du drame et de la perte, où se jouent à la fois la dislocation d'une famille et l'effondrement d'un monde. À l'image de l'auteur-médecin russe, Aurélie Van Den Daele scrute les âmes avec une précision presque chirurgicale. Que nous dit aujourd'hui cette histoire de mémoire et de lutte des classes ? Faut-il renoncer au passé pour pouvoir avancer ?

Porté par une distribution intergénérationnelle, ce théâtre sensible et vivant fait résonner en chacun la mémoire d'un lieu, comme un lien fragile entre les êtres. Entre déambulation et moments de fête, cette création interroge nos attachements, nos pertes et ce qui, malgré tout, continue de nous relier.

**durée** 2h30  
**à partir de** 14 ans  
**placement** numéroté  
**tarifs** cf p.90 **B**  
› carte 25€ — 12€  
› à l'unité 30€ — 16€

**rencontre-café**  
mer 12 mai 13h  
› café du Théâtre

**Auteur** : Anton Tchekov · **Mise en scène** : Aurélie Van Den Daele · **Traduction** : André Markowicz et Françoise Morvan · **Avec** : Mathias Bentahar, Claire Chastel, Marie-Sohna Condé, Alexandre Le Nours, Océane Court-Mallaroni, Inès Musial, Sidney Ali Mehelleb, Rémi Rauzier, Noémie Rimbart, Gurshad Shaheman · **Collaboratrice à la mise en scène** : Charline Curtelin · **Régie générale** : Arthur Petit · **Scénographie** : François Gauthier-Lafaye · **Création Lumière** : Julien Dubuc · **Création Sonore** : Camille Vitté · **Assistant créateur son** : Milhann Chodorowski · **Création costumes** : Adélaïde Baylac-Domengetroy, assistée de Christine Ducouret · **Construction décors** : Les ateliers du Théâtre de l'Union, chef constructeur : Nicolas Brun · **Réalisation costumes** : Les ateliers du Théâtre de l'Union, chef d'atelier : Simon Roland · Cette création est accompagnée par l'équipe permanente du Théâtre de l'Union

danse

vendredi 21 mai  
20h

EN FAMILLE  
CRÉATION

# The Get Down



Moncef Zebiri  
Le BLOCK - CCN de Rillieux-la-Pape

Avec *The Get Down*, Moncef Zebiri revient aux fondamentaux du breaking, né hors des scènes, dans l'urgence du geste et l'énergie brute des corps. Cette pièce pour 7 danseurs et 4 musiciens interroge l'évolution d'une danse profondément sociale et politique, aujourd'hui entrée dans les cadres du spectacle. Portée par une musique live inspirée de James Brown et revisitée par Arthur Caget, la pièce retrouve l'énergie originelle du hip-hop, entre funk, groove et pulsation collective.

*The Get Down* célèbre une danse vivante et incarnée, profondément libre.

**durée** 50 min  
**à partir de placement** 6 ans  
**tarifs** cf p.90 numéroté **B**  
› carte 25€ – 8€  
› à l'unité 30€ – 12€

**scolaires**  
jeu 20 mai 14h30

**bord plateau**  
à l'issue de la représentation

Chorégraphie : Moncef Zebiri -  
Danseur-euses : en cours - Création musicale : Arthur Caget et son live band -  
Création lumière : Baptiste Chenin -  
Régisseur plateau : Baptiste Chenin -  
Costumes : en cours - Scénographie : en cours

# Rencontres Café

13h → 14h  
Café du Théâtre

GRATUIT

sur réservation au  
04 74 68 02 89

billetterie@theatredevillefranche.com

Découvrez l'univers artistique de deux metteurs en scène de la saison à l'occasion de nos rencontres-café. Animés par la comédienne Emmanuelle Della Schiava, ces moments seront l'occasion d'échanger autour de la genèse de leur création, de leurs inspirations et de leurs choix esthétiques. Le temps d'un café, profitez d'une rencontre privilégiée et intimiste avec les artistes.

mer 16 décembre 13h

## Autour de Vertiges

Echanges entre **Nasser Djemaï**, metteur en scène, auteur et comédien et **Emmanuelle Della Schiava** autour des thèmes de la construction identitaire et du transfuge de classe.

En lien avec le spectacle présenté le mercredi 16 décembre à 20h.

mer 12 mai 13h

## Autour de La Cerisaie

Echanges entre **Aurélie Van Den Daele**, metteuse en scène et directrice du Théâtre de l'Union et **Emmanuelle Della Schiava** autour de la maison familiale, lieu d'histoire et de mémoire, et sur les notions de perte et de transformation.

En lien avec le spectacle présenté le mercredi 12 mai à 20h.

AUTRE RENDEZ-VOUS À NE PAS MANQUER :

mer 03 février 2027

13h

## La rentrée littéraire

**Emmanuelle Della Schiava** et **Bertrand Lamure** de la Librairie des Marais vous proposent un échange et une lecture d'extraits de leurs coups de cœur parmi les ouvrages de la rentrée littéraire de janvier. Une découverte généreuse et passionnante !

# Les spectacles Hors les murs

Le Théâtre de Villefranche propose aux habitants du territoire du Beaujolais d'avoir accès à l'offre culturelle du Théâtre au plus près de chez eux, que ce soit pour des représentations scolaires ou grand public.

Cet axe est fortement développé en partenariat avec la Communauté d'agglomération de l'Ouest Rhodanien où **cinq spectacles** sont proposés cette saison.



concert

GRATUIT

Brasserie Hoodo  
Tarare

## Incendie

INCENDIE mêle guitares électriques et sonorités électro pour façonner une pop intense, entre hyperpop, saturation et poésie brute. Seul sur scène, porté par un chant autotuné, il explore des émotions à vif, de l'amour à la rage et affirme une identité singulière et habitée.

En première partie : EMRODE, lauréate 2026 du tremplin Nouveaux Talents de la Communauté d'agglomération de l'Ouest Rhodanien.

Ce concert s'inscrit dans le cadre du festival *Nouvelles Voix*.

samedi 10 octobre  
20h



durée 1h  
à partir de 7 ans

théâtre

EN FAMILLE

Salle Polyvalente de Saint-Forgeux

vendredi 04 décembre  
19h

## Allez, Ollie... à l'eau !

Odile Grosset-Grange  
Théâtre Nouvelle Génération  
CDN de Lyon

*Allez, Ollie... à l'eau !* raconte la rencontre improbable entre Mamie Olive, arrière-grand-mère presque impotente mais ancienne championne olympique de natation et son arrière-petit-fils Ollie... qui a peur de l'eau. Avec humour et tendresse, la pièce explore les liens intergénérationnels, la question de l'âge et le courage d'affronter ses peurs. Un spectacle à découvrir en famille.



durée 55 min  
à partir de 6 ans  
tarifs 14€ / 10€ / 5€

scolaires  
ven 04 déc 14h30

## théâtre

Salle Emilien Michoux – Cours

# Martin Eden

Mélodie-Amy Wallet

D'après le roman de Jack London

Martin Eden, jeune marin des bas-fonds, voit sa vie bouleversée par sa rencontre avec Ruth Morse. Il décide, par amour puis par conviction, de devenir écrivain, tiraillé entre ses racines populaires et le monde intellectuel qu'il découvre. Dans cette adaptation du roman de Jack London, Mélodie-Amy Wallet fait de Martin un Don Quichotte moderne, emporté par un idéal amoureux et littéraire qui le mènera de l'ascension à la chute.

mercredi 13 janvier  
20h



**durée** 1h50  
**à partir de** 14 ans  
**tarifs** 14€ / 10€ / 5€

À voir aussi au Centre culturel de Gléteins le 12 janvier à 20h  
Réservations : 04 74 66 38 62

## récit, musique

EN FAMILLE

Ferme du Petit Peisselay  
Valsonne

# Le Berger des Sons

Alain Larribet

Alain Larribet distille des récits de son enfance et des histoires de pastoralisme. Il chante et transmet avec force son amour pour la nature, sa passion pour le voyage à travers la magie des sons de ses instruments du monde. Sa voix, empreinte de diverses couleurs nous raconte son attachement pour la montagne. Plus qu'un récit, *Le Berger des Sons*, c'est l'histoire d'une vie émouvante, espiègle et passionnée.

samedi 24 avril  
16h



**durée** 1h  
**à partir de** 7 ans  
**tarifs** 14€ / 10€ / 5€

Possibilité de visiter la ferme pédagogique après le spectacle.

À voir aussi au Centre culturel de Gléteins le 28 avril à 20h.  
Réservations : 04 74 68 02 89

## musique, lecture

Manufacture du Haut-Beaujolais  
Thizy-les-Bourgs

samedi 06 mars  
14h + 18h



# Poésie couchée #2

Le Grille-Pain – Xavier Machault

Xavier Machault met à l'honneur la poésie contemporaine en donnant voix à des auteurs au regard singulier, accompagné par la contrebasse puissante et nuancée de Mélanie Loisel. Equipé de casque et installé sur des transats, le public se laisse guider dans cette création sonore immersive et audacieuse.

**durée** 50 min  
**à partir de** 11 ans  
**tarifs** 14€ / 10€ / 5€

Visite guidée de l'écomusée à 15h30 + 19h. À régler sur place au tarif en vigueur.

# Avec les publics

Le Théâtre s'engage dans une politique d'éducation artistique et culturelle ouverte à tous.

Une attention particulière est portée à la jeunesse ainsi qu'aux publics les plus éloignés de la culture afin de rendre le spectacle vivant accessible au plus grand nombre. Les projets prennent vie grâce à une collaboration avec les établissements scolaires et les acteurs culturels et sociaux du territoire.

## Avec les établissements scolaires

### L'école du spectateur

Chaque saison, plus de 8 000 jeunes, de la maternelle au lycée, franchissent les portes du Théâtre pour assister à des représentations sur le temps scolaire ou en soirée, l'occasion de s'ouvrir à de nouvelles émotions.

→ Détail de la programmation à retrouver dans le dossier pédagogique disponible sur notre site internet.

### Le Théâtre dans les établissements scolaires

Parce que la culture se doit d'aller à la rencontre de tous, le Théâtre se déplace dans les établissements scolaires avec des formes légères. Cette année, *Théâtre Mode d'emploi* sera présenté au collège Maurice Utrillo, tandis que *Lou Petit* partira à la rencontre des élèves de deux écoles de Villefranche.

### Des actions autour des spectacles

Au-delà des représentations, le Théâtre propose des temps d'immersion artistique. La saison dernière, plus de 1 300 élèves ont participé à des ateliers de pratique, assisté à des répétitions publiques, à des visites du théâtre et des décors, ou encore échangé avec des artistes. Autant d'expériences qui permettent de découvrir le théâtre autrement.



## Avec les publics adultes

Spectacles, visites des coulisses, ateliers, rencontres avec les équipes artistiques, le Théâtre imagine toute l'année des parcours du spectateur sur mesure. Ces propositions s'adressent aux associations, aux comités d'entreprise et aux collectivités, avec l'envie de créer des moments conviviaux, enrichissants et accessibles à tous. La saison dernière, plus de 900 personnes ont participé à ces propositions ou ont rejoint des projets d'éducation artistique et culturelle d'envergure.

D'autres dispositifs sont mis en place avec le soutien des ministères de la Justice et de la Culture pour des projets au centre pénitentiaire de Villefranche-sur-Saône.

Le Théâtre mène également une politique d'accessibilité tarifaire avec la mise en place d'un tarif solidaire et de billets suspendus. Il adhère aussi à la billetterie solidaire Culture pour tous, service de l'association Alliés (Association Lyonnaise pour l'Insertion Economique et Sociale).

[www.culture-pour-tous.fr](http://www.culture-pour-tous.fr)



## Le Théâtre de Villefranche s'engage dans le dispositif Cité éducative

La Cité éducative est un dispositif national porté par l'État, en partenariat avec les collectivités locales et l'Education nationale, visant à renforcer la cohésion éducative de notre territoire.

Le Théâtre de Villefranche s'investit dans cette dynamique en proposant des parcours artistiques amplifiés : ateliers de pratique, rencontres avec des artistes, spectacles, temps de restitution...

Cette saison, les artistes s'engagent et s'impliquent à nos côtés pour faire vivre la Cité éducative : Xavier Machault, Moncef Zebiri, Alain Larribet, La compagnie La Maison, tous ont à cœur de construire des expériences sensibles et d'ouvrir le champ des possibles. Plus de 500 personnes d'horizons différents seront touchées par l'un de nos parcours, pensé en lien étroit avec les artistes de notre saison culturelle.

À travers ces projets, le théâtre devient un véritable terrain d'expérimentation, où chacun peut trouver sa place, s'exprimer, se construire et s'émanciper.

# Autour des spectacles

Enrichissez votre expérience sensible et artistique au Théâtre de Villefranche !

## Rencontrez l'équipe et les artistes

### Bord plateau

Les compagnies se prêtent au jeu des questions-réponses avec le public. Le temps d'un échange, artistes et spectateurs se retrouvent pour partager impressions, questionnements et secrets de création.

### Visites du Théâtre

Découvrez les coulisses, la régie, montez sur scène ou faufilez-vous sous la scène : chaque recon est passé au peigne fin. L'équipe du Théâtre propose des visites guidées gratuites toute l'année pour les groupes, associations, écoles, entreprises...  
→ A l'occasion des Journées européennes du patrimoine, le Théâtre s'associe au collectif Misfits pour faire découvrir le lieu autrement. Rendez-vous le samedi 19 septembre 2026 pour 2 visites théâtralisées : 14h (à partir de 10 ans) et 15h30 (visite adaptée pour les petits à partir de 5 ans).

Gratuit sur réservation : 04 74 68 02 89

# Pratiquez

## Les ateliers pour les adolescents

Durant la saison, le Théâtre de Villefranche propose des ateliers gratuits réservés aux ados à partir de 12 ans.

Voici le programme des ateliers sur la saison 2026/2027 :

---

**Mercredi 14 octobre :** Atelier MusicLab

---

**Mercredi 02 décembre :** Atelier théâtre avec une comédienne du Théâtre Nouvelle Génération.

---

**De janvier à avril 2027 :** 4 ateliers sur l'oralité pour accompagner les jeunes sur l'épreuve du Grand oral, par la Compagnie Spell Mistake(s)

---

**Mercredi 05 mai 2027 :** Atelier hip-hop avec un danseur du BLOCK - Centre Chorégraphique National de Rillieux-la-Pape.

---

Gratuit sur inscription : 04 74 65 15 40

## Le Cocon

Le Cocon, c'est un moment parents-enfants à partager autour de la pratique artistique. Le samedi, lors de trois spectacles jeune public, le Théâtre propose un atelier à vivre en famille, puis un goûter convivial avant de rejoindre la grande salle pour profiter du spectacle !



---

**Samedi**  
07 novembre  
13h30 > 15h

en lien avec le spectacle  
**Le vent dans les oreilles**

"Viens, on s'porte" atelier mené par la compagnie Virevolt.  
Binôme 1 adulte / 1 enfant exclusivement  
Dès 6 ans

---

**Samedi**  
12 décembre  
13h30 > 15h

en lien avec le spectacle  
**Et puis on a sauté !**

Atelier théâtre mené par le Théâtre Nouvelle Génération.  
Dès 8 ans

---

**Samedi**  
13 mars  
13h30 > 15h

en lien avec le spectacle  
**Nuages**

Initiation à la création collective d'images animées, par la cie SZ.  
Binôme 1 adulte/1 enfant exclusivement  
Dès 5 ans

---

Gratuit sur inscription : 04 74 65 15 40

## Cours de théâtre

Le collectif Misfits propose des cours de théâtre les mercredis en salle Planchon. Une expérience complétée par une semaine de stage intensif pendant les vacances d'avril suivie d'une restitution sur la grande scène du Théâtre et un parcours de spectateur avec 4 spectacles choisis dans la programmation du Théâtre.

**14h > 15h30**  
**15h30 > 17h**

cours lycéens  
cours collégiens

Tarif cours collégiens : 160€/an  
Tarif cours lycéens : 170€/an

+ adhésion pour les nouveaux adhérents : 165€ ou 145€ pour les anciens adhérents

Plus d'informations : 06 33 87 66 05  
lesatelierscmp@gmail.com / www.collectifmisfits.fr

# Pratiquez

## Stage théâtre pour les adolescents

Stage d'acteur pour 15 jeunes de 10 à 14 ans imaginé par Odile Grosset-Grange, directrice du Théâtre Nouvelle Génération - CDN de Lyon.

Explorez l'univers sensible et drôle de *Boule de neige*, pièce de théâtre jeune public d'Odile Grosset-Grange, à travers un stage de théâtre immersif et créatif. Ce stage s'adresse aux jeunes qui souhaitent découvrir ou approfondir leur pratique scénique autour d'un texte contemporain.

*Boule de neige* est une pièce qui aborde avec délicatesse les thèmes de l'amitié, de la différence, du mensonge et de la rumeur à travers les yeux d'enfants. Poétique et accessible, le texte permet de travailler le jeu d'acteur, la création de personnages et l'interprétation de situations à la fois drôles et touchantes.

**Durant les vacances :** du lundi 22 au vendredi 26 février 2027, de 14h à 18h.  
Petite forme théâtrale présentée aux familles et aux amis le vendredi 26 février à 18h30.

Tarif unique : 70€ + une place jeune offerte pour le spectacle **Boule de neige**

Infos et réservations : 04 74 65 15 40 / theatre@theatredevillefranche.com



# Votre venue au Théâtre

Théâtre de Villefranche  
Place des Arts - 69400 Villefranche-sur-Saône  
[www.theatredevillefranche.com](http://www.theatredevillefranche.com)

Billetterie : 04 74 68 02 89  
Renseignements / administration : 04 74 65 15 40  
Email : theatre@theatredevillefranche.com

## En train

Le Théâtre de Villefranche se situe à 8 min à pied de la gare SNCF.

## En voiture

Autoroute A6, sortie Villefranche 31.2 Villefranche Sud-Jassans. Direction centre-ville et marché couvert. Parking du marché couvert à proximité du Théâtre. Puis accès piétonnier par l'allée des Cordeliers, 3 min à pied.

## Accès à la salle

Ouverture de la salle 30 min avant l'heure annoncée du début du spectacle.

## Placement

Après l'heure annoncée de la représentation, la numérotation des places n'est plus garantie. Les retardataires sont alors installés dans la salle selon les places disponibles à un moment qui ne perturbe pas le spectacle.

## Vestiaire

Un vestiaire gratuit est à votre disposition dans le hall.

## Le café du Théâtre

Rendez-vous chaque soir de représentation dès 18h45 pour boire un verre ou dîner sur le pouce. Le café reste ouvert une heure après le spectacle. Pour vos repas, merci de réserver 48h à l'avance par téléphone au 04 74 68 02 89.

## Personnes à mobilité réduite

Des places vous sont réservées. Merci de nous signaler votre venue au moment de la réservation au 04 74 68 02 89. Pour les spectacles en itinérance, merci de nous contacter pour connaître les conditions d'accessibilité des lieux choisis.

## Spectateurs malentendants

Le Théâtre est équipé d'un système d'amplification par boucle magnétique et de casques disponibles gratuitement, à retirer au vestiaire avant le début des représentations (prévoir le dépôt d'une pièce d'identité).

# Réservez vos places

## Ouverture des ventes pour la saison 26/27

vendredi 19 juin	Vente en ligne dès 10h
samedi 20 juin	Au guichet de 9h30 à 16h
dès le 23 juin	Du mardi au vendredi de 13h à 18h et le samedi de 9h30 à 13h

### Comment réserver vos places ?

sur internet	www.theatredevillefranche.com	
au guichet	Du mardi au vendredi de 13h à 18h et le samedi de 9h30 à 13h. Les soirs de spectacle, la billetterie est ouverte dès 18h30	
par téléphone	Aux horaires d'ouverture : 04 74 68 02 89	Dans ces deux cas, les places doivent être réglées dans un délai d'une semaine.
par mail	billetterie@theatredevillefranche.com	Règlement par chèque à l'ordre du Centre Culturel de Villefranche ou par carte bleue à distance. Nous n'envoyons pas de billets par voie postale.

## Modes de règlement acceptés

Cartes bancaires, espèces, chèques, chèques-vacances, chèques-culture (groupe UP), ticket de réduction délivré par les comités d'entreprises, Pass Région Jeunes Auvergne-Rhône-Alpes, Pass'Culture national.

## Échanges

Vous n'êtes plus disponible ? Vous avez jusqu'à 48h avant la représentation pour demander à reporter vos places sur un autre spectacle de la saison. (Non valable pour le Pass découverte.)

## Le billet suspendu

Inspiré du café suspendu, ce geste solidaire vous permet d'offrir une place de spectacle à un inconnu. Il vous suffit d'acheter un billet non daté au tarif unique de 8€.

Associations ou particuliers, pour bénéficier de billets suspendus, il vous suffit de prendre contact avec la billetterie ou de demander au guichet.

## Dates de fermeture de la billetterie

Été 2026	Du samedi 18 juillet au lundi 24 août inclus
Toussaint	Du lundi 19 octobre au lundi 26 octobre inclus
Noël	Du lundi 21 décembre au lundi 04 janvier inclus
Hiver	Du lundi 15 février au lundi 22 février inclus
Printemps	Du lundi 12 avril au lundi 19 avril inclus
Fermeture exceptionnelle	Mercredi 11 novembre Samedi 1 <sup>er</sup> mai
Ascension	Du jeudi 06 mai au lundi 10 mai inclus

## Places à l'unité

Des tarifs réduits s'appliquent selon votre situation :

Tarif réduit	Jeunes de moins de 26 ans, demandeurs d'emploi, bénéficiaires de l'ASPA (minimum vieillesse)
Tarif enfant	Moins de 13 ans
Tarif solidaire	Bénéficiaires de la CMU, du RSA, de l'AAH et de l'ASS

## Pensez à la carte Liberté !

La carte Liberté permet de bénéficier de tarifs préférentiels tout au long de la saison (hors Festival Nouvelles Voix). De plus, elle permet d'être membre actif de l'association du Théâtre de Villefranche dès 18 ans.

## LES DIFFÉRENTES CARTES LIBERTÉ

Liberté SOLO	1 adulte	12€
Liberté JEUNE	Moins de 26 ans	5€
Liberté MINI TRIBU	1 adulte + 1 enfant ou plus	15€
Liberté MAXI TRIBU	2 adultes + 1 enfant ou plus	25€
Liberté GRATUITE	Salariés d'entreprises partenaires du Théâtre, complices du Théâtre, salariés d'entreprises dont le C.E a adhéré au Théâtre, membres d'une association adhérente au Théâtre, adhérents du Théâtre de Mâcon.	
Liberté COLLECTIVE	Comité d'entreprise, collectivité ou association	100€

Plus d'informations au 04 74 68 02 89 ou par mail : billetterie@theatredevillefranche.com

## Le pass découverte

Venez découvrir des spectacles inattendus et encourager la jeune création au Théâtre ! Nous vous proposons ces 4 spectacles du pass pour le prix de 3.

L'Antidote	musique du monde	mercredi 18 novembre
Parler Pointu	théâtre	mardi 1 <sup>er</sup> décembre
PELOUSE extended	chanson	samedi 30 janvier
Close	théâtre	mercredi 31 mars

Tarif adhérent	57€
Tarif adhérent jeune	36€
Tarif réduit	45€

# Offrez des places de spectacles !

### Anniversaire, Saint-Valentin, Noël, fête des mères / pères / grands-parents...

Le Théâtre propose des **bons cadeaux dès 10€** à utiliser sur le spectacle de votre choix, valables jusqu'à la fin de la saison culturelle.

# Tarifs

Places à l'unité			Tarifs Carte Liberté (+ achat carte)				Tarif solidaire**
Plein tarif	Tarif réduit*	Tarif -13 ans	Adulte	Jeune (-26 ans)	Enfant (-13 ans)		

<b>A</b>	Bigre • Midi-Minuit	SÉRIE 1	38	26	/	33	19	/	8
		SÉRIE 2	34	23	/	29	17	/	
	Bertrand Belin	Placement libre	38	26	/	33	19	/	
<b>B</b>	Blockbuster • Craquage • Le dernier cèdre du Liban Vertiges • Couleur Framboise • Monarques • InConstance • Valentina • la Cerisaie	SÉRIE 1	30	19	/	25	14	/	8
		SÉRIE 2	27	16	/	22	12	/	
	Sarah McCoy • L'affaire L.ex.t.Re	Placement libre	30	19	/	25	14	/	
	Nature Morte • Concert du Nouvel An • KA-IN • The Get Down	SÉRIE 1	30	19	14	25	14	9	
SÉRIE 2		27	16	12	22	12	8		
<b>C</b>	Imbécile	SÉRIE 1	25	15	/	19	12	/	8
		SÉRIE 2	22	13	/	17	10	/	
	L'Abolition des privilèges • L'Antidote • Parler Pointu • Close • l'm deranged	Placement libre	25	15	/	19	12	/	
		La vie de ma mère • L'opéra par l'Orchestre • Joga Bonito	SÉRIE 1	25	15	12	19	12	
SÉRIE 2	22		13	10,5	17	10	7		
	Trio Nazani • PELOUSE extended • Le Berger des Sons	Placement libre	25	15	12	19	12	8	
<b>D</b>	MIDIS DU THÉÂTRE	Placement libre	15,5	11,5	/	13	9	/	5
	Jeune public Le vent dans les oreilles • Et puis on a sauté! • Un pouce en cavale • Bazar Circus • Boule de neige • Nuages • SPUNK!	Placement libre	15,5	11,5	9,5	13	9	7	

\*tarif réduit jeunes de moins de 26 ans, demandeurs d'emploi, bénéficiaires de l'ASPA (minimum vieillesse)  
\*\*tarif solidaire bénéficiaires de la CMU, du RSA, de l'AAH et de l'ASS

## LE PASS DÉCOUVERTE

Le pass permet de voir ces 4 spectacles pour le prix de 3 :

- L'Antidote
- Parler Pointu
- PELOUSE extended
- Close

Adhérent	57
Adhérent jeune	36
Réduit	45

## festival nouvelles voix

	Plein tarif	Tarif réduit*	Tarif solidaire*
<b>Afterworks</b>	Placement libre	Tarif unique 5€	
Concerts à Jassans-Riottier et Gleizé	Placement libre	10	5
Concerts grande scène du Théâtre	Placement libre	26	20
<b>PASS 2 jours***</b>	Placement libre	40	30
<b>PASS 3 jours***</b>	Placement libre	45	36

\*\*\*Valable pour les concerts grande scène du Théâtre.

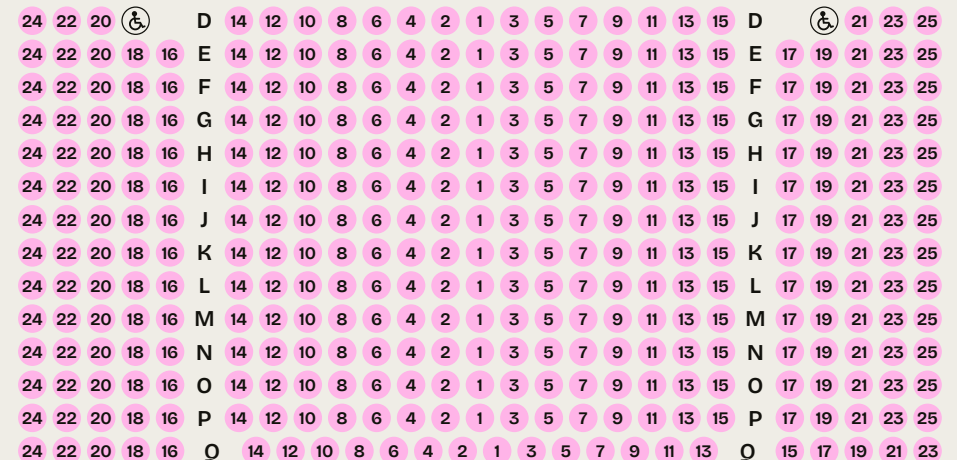
# Plan de salle

SÉRIE 1 ●  
SÉRIE 2 ●  
Strapontins ○

## Balcon



## Orchestre



## Scène

# Le Théâtre et le Groupe des 20

## Le Théâtre de Villefranche

Scène Conventionnée d'Intérêt National pour l'art et la création

L'appellation Scène Conventionnée d'Intérêt National réunit des structures de création et de diffusion soutenues par le ministère de la Culture en raison de leur action en faveur de la création artistique, du développement et de la participation à la vie Culturelle, de l'aménagement et de la diversité artistique et Culturelle d'un territoire.

## Le Groupe des 20 de la Région Auvergne-Rhône-Alpes

Constitué de lieux de création et de diffusion pluridisciplinaires, le Groupe des 20 contribue à la démocratisation culturelle en favorisant l'accès du plus grand nombre aux œuvres et en accompagnant les artistes dans leurs recherches et réalisations.

Installées au plus près des habitants, les scènes membres du Groupe des 20 portent des projets artistiques exigeants qui fondent souvent une première expérience de spectateur.

La politique du Groupe des 20 en matière de spectacle vivant se concrétise par des actions de formation, un dialogue avec les différents réseaux professionnels, des coproductions et la structuration de la diffusion en Région.

## Nos actions de soutien à la création et à la diffusion

### Les compagnies associées

Le Groupe des 20 accompagne deux compagnies régionales sur leur parcours pendant deux ans, en soutenant leurs projets en création, en diffusion, leurs activités :

→ La Cie Aniki Vovo est associée sur les saisons 2025/2026 et 2026/2027

→ La Cie Infini Dehors est associée sur les saisons 2026/2027 et 2027/2028

## La route des 20

Le Groupe des 20 organise une rencontre professionnelle entre compagnies et chargé.es de programmation. La prochaine édition aura lieu du 06 au 08 janvier 2027 à la Maison des Arts de Thonon les Bains (74)

*Le Groupe des 20 travaille en partenariat avec la Région Auvergne-Rhône-Alpes et le Ministère de la Culture-Direction Régionale des Affaires Culturelles, qui le soutiennent pour l'ensemble de ses activités.*

## Le Groupe des 20 Auvergne-Rhône-Alpes

**Le Dôme Théâtre** – Albertville  
**Théâtre du Parc** – Andrézieux-Bouthéon  
**Théâtre des Collines** – Annecy  
**Château Rouge** – Annemasse  
**Théâtre d'Aurillac**  
**Quelques p'Arts...** – Boulieu Lès Annonay  
**Scène nationale de Bourg-en-Bresse**  
**Le Sémaphore** – Cébazat  
**La Coloc' de la culture** – Cournon d'Auvergne  
**Les Aires** – Théâtre de Die et du Diois – Die  
**La Rampe-La Ponatière** – Echirolles  
**Le Théâtre de Givros**  
**Espace 600** – Grenoble  
**La 2Deuche** – Lempdes  
**L'Hexagone** – Scène Nationale de Meylan  
**La Renaissance** – Oullins-Pierre-Bénite  
**Train Théâtre** – Portes Lès Valence  
**Théâtre de Privas**  
**Centre Culturel** – La Ricamarie  
**Quai des Arts** – Rumilly  
**La Mouche** – St Genis Laval  
**Le Bordeaux** – Saint Genis Pouilly  
**L'Heure Bleue** – St Martin d'Hères  
**L'Auditorium** – Seynod  
**Maison des Arts du Léman** – Thonon-Evian-Publier  
**Théâtre Les Quinconces** – Vals les Bains  
**La Machinerie** – Théâtre de Vénissieux  
**Le Vellein - Scènes de la CAPI** – Villefontaine  
**Théâtre de Villefranche**

# Partenaires et mécènes

Le Théâtre de Villefranche remercie ses partenaires et ses mécènes pour leur soutien.

## Partenaires publics



## Partenaires culturels, entreprises partenaires et mécènes



## Partenaires médias



Vous souhaitez soutenir la culture sur le territoire et rejoindre notre club de mécènes et partenaires ? N'hésitez pas à contacter :

Caroline de Vrièse : 04 74 65 15 40  
caroline.devriese@theatredevillefranche.com

# Crédits

**Blockbuster**

Création : Collectif Mensuel
Production : Cie Pi 3,14 - Théâtre de Liège et Théâtre National/Bruxelles
Soutiens : Fédération Wallonie-Bruxelles -Partenariat: Arsenic 2

**La Vie de ma mère**

Nicolas Ligeon, Samina Börner, Pauline Favoloro, Fleur Lefèvre : production - Julien Couzy : diffusion
Production Ballet Cosmique
Coproductioon UTOPISTES - Cité Internationale des Arts du Cirque (69), Lyon Métropole - Le Théâtre de La Mouche, Ville de Saint-Genis-Laval - Théâtre Molière Sète, scène nationale archipel de Thau - Les Célestins, théâtre de Lyon - la scène nationale de Bourg-en-Bresse
MC2 : Maison de la culture de Grenoble,scène nationale -Château Rouge, scène conventionnée - Annemasse - Le Prato, pôle national cirque de Lille - Malraux, scène nationale de Chambéry Savoie - Les Brèches, Pôle nationale cirque de Normandie/Cherbourg - Le Vellein, scènes de la CAPI, La MC2 : Maison de la culture de Grenoble, scène nationale - Le Champ de foire, Saint-André-de-Cubzac
La Cascade, pôle national cirque d'Ardeche/Auvergne-Rhône-Alpes
CIRCA, pôle nationale cirque Auch, Gers, Occitanie

La cie d'un Ours est en convention triennale avec la DRAC Auvergne-Rhône-Alpes. D'un Ours est une planète du Ballet Cosmique.
**Ma petite chanson**
Production déléguée : Le Bateau Feu - Scène nationale Dunkerque
**Craquage**
Production : Ki M'aime Me Suiwe & Pépites Production
**Le vent dans les oreilles**
Chargée de production / diffusion : Aurélie Immacolato - Administratrice de production : Elodie Borsot
CoProductions : Le Caméléon à Pont du Château (63) - Le Grand Angle à Voiron (38) - La Coloc de la Culture de Courmon d’Auvergne (63) - La Communauté de Communes Bièvre Est Isère (38) - Le Centre Dramatique des Villages du Haut-Vaucluse - Scène conventionnée d'intérêt national - art en territoire (84)
**Accueils en résidence :** La Cascade Pôle National Cirque Ardèche (07) - Centre chorégraphique Pôle Pik à Bron (69) - Le Galet à Reigrieux (01) - MJC Laënnec Mermoz Lyon (69) - Le Caméléon à Pont du Château (63) - La Coloc de la Culture de Courmon d’Auvergne (63)
Soutiens: Région Auvergne-Rhône-

Alpes - Conseil Départemental de l'Isère - Spedidam
Remerciements : Collectif Petit Travers (69) - Les Balcons du Dauphiné (38)

**Le Sacre du Printemps / House House**

Création en 2011 par la Batsheva Dance Company
Recréation pour le Ballet de l'Opéra de Lyon en juin 2026
Production Opéra de Lyon
**Le Sacre du printemps**

Création en 2022 pour l'English National Ballet, Sadler's Wells, Londres

Production Opéra de Lyon

Avec le soutien de Dance Reflections by Van Cleef & Arpels

**L'Abolition des Privilèges**

Production et administration : Les singulières - Léa Serror
Administration de tournée : Les singulières - Louise Gadin
Relations presse: Francesca Magni
Production Le Royal Velours
Coproductioon La Rose des Vents - Scène nationale de Villeneuve d'Ascq (59) - La Maison de la Culture d'Amiens (80) - Le Phénix scène nationale de Valenciennes (59)
Soutiens : Région Hauts-de-France et de la DRAC Hauts-de-France pour la création de Labolition des privilèges - Ville de Paris pour la diffusion de L'abolition des privilèges au Théâtre 15

Accueil en résidence Maison de la culture d'Amiens (80) - Théâtre 13 - Paris (75) - La Rose des Vents - Scène nationale de Villeneuve d'Ascq (59) - Théâtre du Nord - Centre Dramatique National Lille
Tourcoing Hauts de France (59)
Coproductioon Avignon 2024 et 2025 Les singulières - Le Théâtre du Train Bleu - Le Royal Velours - ACMÉ. En 2024, avec l'aide de la Région Hauts-de-France dans le cadre du dispositif Hauts-de-France en Avignon. En 2025, avec l'aide de l'ESAD. A compter de 2025, Le Royal Velours reçoit le soutien de la Direction régionale des affaires culturelles des Hauts-de-France – Ministère de la Culture et de la Communication (conventionnée avec la DRAC Hauts-de-France)

**L'Antidote**

Production : Caramba Culture Live

**Le dernier cèdre du Liban**
Production : Stam prod

**Poésie couchée #2**

CoProductions : L'Arc, Scène Nationale du Creusot - Théâtre de Bourg, Scène Nationale de Bourg-en-Bresse - Château Rouge, Scène Conventionnée d'Annemasse - La Machinerie, scène conventionnée de Venissieux - Théâtre des Halles, scène conventionnée d'Avignon
Le Grille-Pain est conventionné par la DRAC Auvergne Rhône-Alpes et la Ville de Grenoble. La création du spectacle est soutenue par la Région Auvergne Rhône-Alpes et le Département de l'Isère.

**L'opéra par l'Orchestre**
Opéra de Lyon

**Parler Pointu**

CoProductions : Théâtre Sorano – Toulouse

Soutiens : Théâtre-Sénart – Scène nationale – Lieusaint - Théâtre de la Tempête – Paris - CENTQUATRE – PARIS - Carreau du Temple – Paris - Théâtre 13 – Paris - Théâtre Public de Montreuil - CDN, Le Hublot – Colombes - le Lycée Jacques Decour – Paris dans le cadre de Paris l'Été - FRAGMENT(S) #10 (La Loge)

Avec le soutien de l'Adami dans le cadre du dispositif déclencheur et de la SPEDIDAM

**Allez, Ollie... à l'eau !**

Production : La Compagnie de Louise - Théâtre Nouvelle Génération - CDN de Lyon

CoProductions : Festival l'Entorse - La Comédie de Poitou Charente - CDN - Le Gallia Théâtre - Saintes
Remerciements : Théâtre de la Tempête (75) - La Ferme du Buisson (77)

Soutien : Ligue de l'enseignement - DRAC Poitou-Charentes - La compagnie La Controverse - L'ARCADi dans le cadre des Plateaux Solidaires
Création en 2014 dans le cadre du festival CORNEGIDOUILLE (28)
Presse : Elektron Libre - Olivier Saksik - Editions Actes Sud / collection Heyoka Jeunesse (avril 2014).

La pièce Allez, Ollie... à l'eau ! est représentée en France par Séverine Magis en accord avec Alan Brodie Representation, Londres.

**Nature Morte**

Coproduction : Archaos Pôle National Cirque - Scène nationale Théâtre d'Orléans - Chamäleon Theatrer Berlin

**Joga bonito**

Production : Le BLOCK - Centre Chorégraphique National de Rillieux-la-Pape (CCNR)
CoProductions : Commune d'Albigny-sur-Saône, L'Esplanade du Lac (Divonne-les-Bains), Auditorium de Seynod
Accueils en résidence : Playground (Rillieux-la-Pape), L'Échappée - médiathèque de Rillieux-la-Pape, Théâtre de Cusset, Théâtre de Villefranche, L'Heure Bleue (Saint-Martin-d'Hères)

Soutiens : DRAC Auvergne Rhône-Alpes, Région Auvergne Rhône-Alpes
Le B LOCK - CCNR est subventionné par : le ministère de la Culture / DRAC Auvergne-Rhône-Alpes, la Région Auvergne-Rhône-Alpes, la Ville de Rillieux-la-Pape, Grand Lyon – La Métropole

**Et puis on a sauté !**

Production : La Compagnie de Louise - Théâtre Nouvelle Génération - CDN de Lyon
CoProductions : La Coupe d'Or, Théâtre de Rochefort - La Coursive, SN de La Rochelle
L'Agora, Théâtre de Billère - L'Odysée, Théâtre de Périgueux - Le réseau « accompagner la création jeune public/ Cie Florence Lavaud - Chantier Théâtre » - Le Théâtre de Gascogne, Scènes de

Mont-de-Marsan - L'OARA, Office artistique de la région Nouvelle-Aquitaine , Centre culturel La Caravelle, Marcheprime - Théâtre d'Angoulême, Scène nationale
Bourse à l'écriture dramatique : L'OARA, Office artistique de la région Nouvelle-Aquitaine
Accueil et soutien en résidence La Minoterie, Dijon - La Coupe d'Or, Théâtre de Rochefort - La Coursive, SN de La Rochelle - Le Théâtre d'Angoulême, Scène Nationale - La Ferme du Buisson, SN de Noisiel - Le Théâtre de Gascogne, Scènes de Mont-de-Marsan
Soutien à la création : DRAC Nouvelle-Aquitaine, site de Poitiers
Création 22 février 2021 au Théâtre de la Coupe d'Or à Rochefort

**Vertiges**

Production : Théâtre des Quartiers d'Ivry - CDN du Val-de-Marne

CoProduction : Comédie de Colmar – Centre dramatique national Grand Est - Alsace - Théâtre de Lorient - Centre dramatique national de Bretagne - Centre dramatique national de Normandie-Rouen - Théâtre de Sartrouville et des Yvelines – Centre dramatique national - Théâtre de l'Union – Centre dramatique national du Limousin - Les Théâtres de la Ville de Luxembourg

Soutien : Région Ile-de-France au titre de l'aide à la création
Editions : Actes Sud-Papiers - 2017 ©Jean-Louis Fernandez

**Trio Nazani**

Production – Astu Scène

**Concert du Nouvel an Orchestre des Pays de Savoie**

Soutiens : Conseil Départemental de la Haute-Savoie - le Conseil Départemental de la Savoie - Ministère de la Culture (DRAC Auvergne-Rhône-Alpes) - Club d'autreprises mécènes Amadeus

**Couleur Framboise**

Productions : Ki m'aime me suive - Staueline Productions

**Martin Eden**

D'après le roman de Jack London - Traduction: Francis Kerline - Mise en scène : Mélodie-Amy Wallet - Avec Anthony Cailliet (cuivres), Marion Chiron (accordéons), Karyll Elgrich et Damien Zanoly - Assistanat à la mise en scène : Clément Durand - Son - Sébastien Perron - Lumière : Julien Louisgrand - Confection des costumes et construction des décors : les ateliers du TNP - Le roman est publié aux éditions Libretto

Production : Théâtre National Populaire

Reprise de la production déléguée Compagnie Eden

Soutiens : Communauté de communes du Haut-Lignon - Théâtre Louis Aragon, scène conventionnée d'intérêt national art et création - danse à Tremblay-en-France

**Bertrand Belin**

W Spectacle

**Bigre**

Création octobre 2025 au Théâtre de Lorient – Centre Dramatique National
Production : Le Bloc Opérateur

Co-production : Théâtre de Lorient – Centre Dramatique National - MC2 Grenoble - Théâtre du Nord production : Margaux du Pontavice, Louise Devinck
Production : Compagnie le Fils du Grand Réseau
Coproductions : Le Quartz, Scène nationale de Brest - Le Théâtre de l'Union – Limoges, Centre Dramatique National du Limousin - Le Théâtre de la Croix Rousse - Lyon
Soutiens : Lilas en scène, Centre d'échange et de création des arts de la scène - Institut Français du Royaume-Uni - Peacock, Londres

Remerciements : L'Equipe du Quartz, Scène nationale de Brest - Norbert Aboudarham - Claire Acquart - Laurence Breton - Armelle Ferron - Jean-Matthieu Fourt - Madame Martin - Christophe Noël - Mickaël Philippeau - le Théâtre du Rond-Point - Le Théâtre de la Pépinière -LyonStores

La Compagnie Le Fils du Grand Réseau est conventionnée par le Ministère de la Culture – DRAC de Bretagne et soutenue par la Ville de Brest/Olivier Lattelier - Théâtre de Sartrouville et des Yvelines – CDN - Théâtre d'Angoulême – Scène Nationale - La Coursive – Scène Nationale de La Rochelle - MC2 : Maison de la Culture de Grenoble – Scène Nationale - Tréteaux de France – CDN, direction Olivier Lattelier - Théâtre d'Angoulême – Scène Nationale
Accueil et soutien en résidence Tréteaux de France – CDN, direction Olivier Lattelier - Théâtre de Sartrouville et des Yvelines – CDN - Théâtre d'Angoulême – Scène Nationale - La Coursive – Scène Nationale de La Rochelle - MC2 : Maison de la Culture de Grenoble – Scène Nationale
Soutiens : Fonds d'insertion professionnelle de l'École supérieure de théâtre de l'Union - DRAC Nouvelle Aquitaine et Région Nouvelle-Aquitaine

Création : jeudi 6 novembre 2025 à la MC2 - Grenoble

**Imbécile**

CoProductions : Le Méta, Centre Dramatique National Poitiers - Les 3T, scène conventionnée Châtelleraut - Scènes de Territoire, aggló 2B Bressuire - OARA, Office Artistique de la Région Nouvelle Aquitaine (en cours)
Aide et accueil en résidence : Villa Bloch Poitiers - Théâtre de Villefranche-sur-Saône, scène conventionnée - Les 3T, scène conventionnée Châtelleraut - La Rochelle Université
Aide à la création : Direction Régionale des Affaires Culturelles - Région Nouvelle-Aquitaine (en cours) - Ville de Poitiers
La Martingale est conventionnée par la région Nouvelle Aquitaine

**PELOUSE extended**

Coproduction : Théâtre de Bourg – Scène Nationale de Bourg-en-Bresse - SMAC Paul B – Massy - Opéra Underground – Lyon - Jazz à Vienne

Le Grille-Pain est conventionné par la DRAC Auvergne Rhône-Alpes et la Ville de Grenoble. La création du spectacle est soutenue par la Région Auvergne Rhône-Alpes et le Département de l'Isère.

**Un pouce en cavale**

Production : La Volière
CoProduction : la Comédie de Saint-Etienne - CDN - Le Ciel scène européenne pour l'enfance et la jeunesse, le Théâtre de Villefranche

**Midi-Minuit**

Production : CCN Malandain Ballet Biarritz
CoProduction : Opéra de Saint-Etienne - La RéPAC La Rampe et La Ponatière - Echirrolles - Teatro Victoria Eugenia de Donostia / San Sebastián - Ballet T, Centre Chorégraphique National / Malandain Ballet Biarritz
Soutiens : Carré des Mécènes du Malandain Ballet Biarritz - Association des Amis du Malandain Ballet Biarritz

**Monarques**

Création octobre 2025 au Théâtre de Lorient – Centre Dramatique National
Production : Le Bloc Opérateur
Co-production : Théâtre de Lorient – Centre Dramatique National - MC2 Grenoble - Théâtre du Nord production : Margaux du Pontavice, Louise Devinck
Production : Compagnie le Fils du Grand Réseau
Coproductions : Le Quartz, Scène nationale de Brest - Le Théâtre de l'Union – Limoges, Centre Dramatique National du Limousin - Le Théâtre de la Croix Rousse - Lyon
Soutien : Ville de Lyon

**Bazar Circus**

Opéra de Lyon

**Boule de neige**

Production La Compagnie de Louise -Théâtre Nouvelle Génération - CDN de Lyon
CoProductions Théâtre de Sartrouville et des Yvelines – CDN - MC2 : Maison de la Culture de Grenoble – Scène Nationale - Tréteaux de France – CDN, direction Olivier Lattelier - Théâtre d'Angoulême – Scène Nationale

Accueil et soutien en résidence Tréteaux de France – CDN, direction Olivier Lattelier - Théâtre de Sartrouville et des Yvelines – CDN - Théâtre d'Angoulême – Scène Nationale - La Coursive – Scène Nationale de La Rochelle - MC2 : Maison de la Culture de Grenoble – Scène Nationale
Soutiens : Fonds d'insertion professionnelle de l'École supérieure de théâtre de l'Union - DRAC Nouvelle Aquitaine et Région Nouvelle-Aquitaine
Création : jeudi 6 novembre 2025 à la MC2 - Grenoble

**Théâtre Mode d'emploi**

Production : Compagnie Spell Mistake(s)
Création initialement produite par la Comédie de Saint-Etienne
Soutien : DIESE# Auvergne-Rhône-Alpes, dispositif d'insertion de l'École de la Comédie de Saint-Etienne
Benoit Lambert et Maïanne Barthès sont Artistes de la Fabrique de la Comédie de Saint-Etienne – CDN @ Charlyne Azzalin

**Nuages**

Partenaires : Le Cairn (Lans-en-Vercors) - Espace Paul Jargot (Crolles) - Espace René Proby (Saint Martin d'Hères)

**KA-IN**

Production : Groupe Acrobatique de Tanger /Association HALKA (Paris)
CoProductions et résidences : Plateforme 2 Pôles Cirque en Normandie -La Brèche à Cherbourg -Le Cirque-Théâtre d'Elbeuf -L'Agora, PNC Boulazac - Château Rouge, Scène Conventionnée d'Annemasse - Scène de Bayssan / Scène en Hérault, Béziers - MC2 Grenoble - La Maison de la Culture de Bourges - La Ferme du Buisson, Noisiel - Nuits de Fourvière, Festival international de la Métropole de Lyon - Train Théâtre, Scène Conventionnée de Porte Les Valences - Cie L'Oubliée - Institut Français Maroc
Partenaires de l'Association Halka : Ministère de la Culture (DGCA - aide à la création) - Spedidam - France Active IDF

**InConstance**

Production : Ruq Spectacles

**Close**

CoProductions et Partenaires : Le Théâtre Paris-Villette (co-Production et pré-achat) - Le Théâtre de Villefranche-sur-Saône (co-Production et pré-achat) - L'Horizon, La Rochelle (co-Production et pré-achat) - Le Centre Chorégraphique National, La Rochelle (co-Production) - La Terrasse, Gif-sur-Yvette (co-Production et pré-achat) - Le CENTQUATRE Paris (mise à disposition) - Espace Germinal, Fosses (co-Production et pré-achat) - Le Palace, Surgères (co-Production et pré-achat) - La Maison Maria Casarès, Alloue (mise à disposition) - Le Jeune Théâtre National (soutien financier) - Le Conservatoire National Supérieur d'Art Dramatique de Paris (mise à disposition)
Projet : Escales du Réseau 535 février 2026 / Festival d'Avignon 2027 (Train bleu)

**Sarah McCoy**

WLive

**SPUNK !**

Production : Cie La Maison
Chargés de production, d'administration et de diffusion : Philippe Chamaux et Sarah Mazurelle / Les Aventurières
Partenaires : Création laureate 2025 de doMino, fonds de soutien de la Plateforme Jeune Public AuRa
CoProductions : Théâtre Duranc - Scène nationale Château-Arnoux-Saint-Auban - Le Ciel - Scène européenne pour l'enfance et la jeunesse - Les Ateliers Frappaz - Centre National des arts de la Rue et de l'Espace public - Les Tréteaux de France - Centre dramatique national - Théâtre de Villefranche-sur-Saône - Scène conventionnée d'intérêt national - Art et création - Théâtre de Nîmes, Scène conventionnée d'intérêt national - Art et création - Danse contemporaine - Le Train Théâtre - Scène conventionnée d'intérêt national - Art et création - Chanson francophone.
Soutien : TNG - Centre Dramatique National de Lyon - L'Assemblée - Fabrique artistique - Ville de Lyon

**La Cerisaie**

Production : Théâtre de l'Union – CDN du Limousin
Coproductioon : Théâtre des Quartiers d'Ivry – CDN du Val-de-Marne - L'Empreinte – Scène Nationale Brive-Tulle - Nouveau Théâtre Besançon - CDN - Comédie de Colmar - CDN grand Est Alsace
Soutien : Fond d'insertion de l'ESTU - Le dispositif d'insertion professionnelle de l'ENSATT
Coréalisation : Théâtre de la Tempête
Production/Diffusion : Marion Bouchacout, Soraya Jasmin

**The Get Down**

Production : Le BLOCK - Centre Chorégraphique National de Rillieux-la-Pape (CCNR)
Coproductions : en cours - Accueils en résidence : en cours
Le BLOCK - CCNR est subventionné par : Ministère de la Culture / DRAC Auvergne-Rhône-Alpes - Région Auvergne-Rhône-Alpes - Ville de Rillieux-la-Pape - Grand Lyon – La Métropole

**Valentina**
Production Théâtre national de Strasbourg

Coproduction Piccolo Teatro di Milano –Teatro d'Europa - Théâtre de l'Union, Centre dramatique national du Limousin
Avec l'accompagnement du Centre des Récrets du Théâtre national de Strasbourg

Le décor est réalisé par les ateliers du Théâtre national de Strasbourg
Remerciements à l'association Migrations Santé Alsace et aux services de chirurgie cardiaque et de cardiologie des Hôpitaux universitaires de Strasbourg, en particulier Dr. Patrick Ohlmann
Le conte Valentina ou la Vérité est publié chez Actes Sud
Création le 23 avril 2025 dans le cadre des Galas du Théâtre national de Strasbourg
Avant-première au festival FIND – Schaubühne, Berlin, les 9 et 10 avril 2025.

**FBEHN**

BAAM production et I.F.A.D.A.M.A.V

**Le Berger des Sons**

Production : Compagnie Le Berger des Sons - Alain Larribet
Soutiens : Le théâtre de Gascogne de Mont de Marsan - Les Voix du Sud - La Région Nouvelle-Aquitaine - Le Conseil Départemental des Pyrénées-Atlantiques - Le Collectif Ça-i - L'Espace Jéliote d'Oloron Sainte Marie - La Communauté de Communes du Haut Béarn - La ville d'Orthez - La ville de Monein - Yannick Jaulin (conteur et fondateur du Nombri du Monde)

**L'affaire L.e.x.n.Re**

Production : La Cordonnerie
CoProductions : Malraux, scène nationale Chambéry Savoie / Théâtre de Saint-Quentin-en-Yvelines, scène nationale / Le Volcan, scène nationale du Havre / maisondelaculture de Bourges/ scène nationale / Les Quinconces et L'Espal, scène nationale du Mans / Comédie de Clermont-Ferrand, scène nationale / Les 2 Scènes, scène nationale de Besançon, / Théâtre Vidy-Lausanne
Ce spectacle bénéficie du soutien du Projet Interreg franco-suisse n°20919 - LACS – Anney-C Chambéry-Besançon-Genève-Lausanne.
Avec l'aide de la SPEDIDAM.

**La Cerisaie**
Production : Théâtre de l'Union – CDN du Limousin
Coproductioon : Théâtre des Quartiers d'Ivry – CDN du Val-de-Marne - L'Empreinte – Scène Nationale Brive-Tulle - Nouveau Théâtre Besançon - CDN - Comédie de Colmar - CDN grand Est Alsace
Soutien : Fond d'insertion de l'ESTU - Le dispositif d'insertion professionnelle de l'ENSATT
Coréalisation : Théâtre de la Tempête
Production/Diffusion : Marion Bouchacout, Soraya Jasmin

**I'm deranged**

Production : Grosse Théâtre – Nantes
CoProduction : Le Manège Maubeuge -TU-Nantes
Soutien : Région des Pays de la Loire

Aide à la résidence : Montévidéo-Marselle

Production administrative : Christelle Guillotin
Production déléguée à Avignon : Le Bureau des Paroles
Retrouvez le texte de la pièce en librairie dans le livre Dé-rangée.
L'exil au bord des lèvres, (Mina Kavani, Editions du Faubourg, janvier 2025)

**Valentina**
Production Théâtre national de Strasbourg
Coproduction Piccolo Teatro di Milano –Teatro d'Europa - Théâtre de l'Union, Centre dramatique national du Limousin
Avec l'accompagnement du Centre des Récrets du Théâtre national de Strasbourg

# L'équipe

Président fondateur	<b>Bernard Perrut</b>
Présidente	<b>Françoise Baz</b>
Directeur	<b>Antoine Gariel</b>
Administratrice	<b>Clémence Gonthier</b>
Directrice de la communication et du mécénat	<b>Caroline de Vrïese</b>
Responsable du développement des partenariats sur le territoire	<b>Frédéric Merme</b>
Responsable des actions de territoire	<b>Sylvaine Boisson</b>
Responsable de la billetterie	<b>Marion Kezel</b>
Chargé de production	<b>Aurélien Farre</b>
Chargée de l'accueil artistes et de billetterie	<b>Ida Naït Idir</b>
Comptable	<b>Roseline Mouton</b>
Secrétaire	<b>Sandrine Gentelet</b>
Directeur technique	<b>Florent Sanlaville</b>
Régisseur lumière	<b>Florent Rochet</b>
Régisseur plateau	<b>Alexandre Chaix</b>

Avec le concours toute l'année de l'équipe d'accueil et des techniciens intermittents



## Restons connectés !

Inscrivez-vous à notre newsletter :  
[theatre@theatredevillefranche.com](mailto:theatre@theatredevillefranche.com)  
Suivez-nous sur les réseaux sociaux :



## Contacts

**Administration** 04 74 65 15 40  
**Billetterie** 04 74 68 02 89  
[theatre@theatredevillefranche.com](mailto:theatre@theatredevillefranche.com)

Licences d'entrepreneur :  
LR21-7959(C1), LR21-7960 (C2), LR21-7961 (C3)



Scène Conventionnée d'Intérêt National art et création  
Place des Arts - CS 90301 - 69665 Villefranche S/S Cedex  
T. 04 74 68 02 89 • [theatredevillefranche.com](http://theatredevillefranche.com)

