

19
- 20



THÉÂTRE DE
VILLEFRANCHE



Sommaire

- 1 **Sommaire**
- 2-3 **Éditos**
- 4-5 **Artistes associés**
- 6-7 **Calendrier / Spectacles gourmands**



- 8-9 **Cannes - Trente - neuf/Quatre-vingt-dix** *Théâtre*
- 10-11 **CrossBorder Blues** *Musique*
- 12-13 **Buffles** *Théâtre, marionnettes*
- 14-15 **Le Chaperon Louche...** *Théâtre, jeune public*
- 16-17 **Vie et mort de Mère Hollunder** *Théâtre*
- 18-19 **Tabarnak** *Cirque*
- 20-23 **Festival Nouvelles Voix en Beaujolais**
Musiques actuelles
- 24-27 **La Gioia** *Théâtre*
- 28-29 **Une femme se déplace** *Comédie musicale*
- 30-31 **Je suis William** *Théâtre musical, jeune public*
- 32-33 **Jean-Rémi Chaize** *Humour*
- 34-35 **Lobby** *Danse hip-hop*
- 36-37 **À VUE. Magie performative** *Magie nouvelle*
- 38-39 **Ici-bas** *Musique*
- 40-41 **Prouve-Le** *Théâtre, jeune public*
- 42-45 **Focus Jeunes créatrices** *Théâtre*
- 46-47 **François Morel** *Humour*
- 48-49 **Bérénice** *Théâtre*
- 50-53 **Catedral** *Danse flamenco*
- 54-55 **Non ! Je veux pas** *Théâtre, musique, jeune public*
- 56-57 **La Grande Sophie** *Chanson*
- 58-59 **Tartine Reuverd** *Chanson, jeune public*
- 60-61 **Focus Les Innouant.e.s** *Nouvelles écritures*
- 62-65 **North Korea Dance** *Danse*
- 66-67 **Candide** *Théâtre*
- 68-69 **La CaLaCa** *Cirque*
- 70-71 **Si loin si proche** *Récit, concert*
- 72-73 **Qui a tué mon père** *Théâtre*
- 74-75 **Les enfants c'est moi** *Théâtre, jeune public*
- 76-77 **Hommage à Cesaria Evora** *Musique*
- 78-79 **Les Échappées !**



- 80-81 **Crédits spectacles**
- 82-83 **Nos rendez-vous / À vous de jouer**
- 84-85 **La culture pour tous : c'est un droit !**
- 86 **Avec nos voisins**
- 87-89 **Informations pratiques**
- 90 **L'équipe**
- 91 **Le Théâtre de Villefranche et ses réseaux**
- 92 **Soutiens, partenaires, associés**

**« Je ne veux pas montrer,
mais donner l'envie de voir. »**

Ces mots d'Agnès Varda, grande figure du cinéma français dont le regard libre, fantaisiste et ludique nous aura accompagnés pendant près de 70 ans, résonnent particulièrement au moment de vous présenter la nouvelle saison du Théâtre de Villefranche.

En effet, au-delà du plaisir de partager avec vous la découverte de nouveaux spectacles, je souhaite que cette programmation suscite un désir sans cesse renouvelé d'aller plus loin.

Dans un monde qui cède de plus en plus de terrain à la simplification, où un pouce levé, un pouce baissé, un « j'aime », un « je n'aime pas » remplacent peu à peu l'esprit critique, l'expérience dynamique, bouillonnante et sensible du spectacle vivant demeure une invitation à explorer la complexité du monde. À faire preuve de curiosité. À débattre, à dialoguer et à rêver !

En compagnie de nos quatre équipes artistiques associées, et autour de trois temps forts dédiés, l'un à l'émergence musicale (Festival Nouvelles Voix en Beaujolais), l'autre à la création déclinée au féminin (Focus Jeunes créatrices), un troisième faisant la part belle aux défricheurs de nouveaux modes d'écriture théâtrale (Les Innovant.e.s), c'est à près d'une quarantaine de rendez-vous, toutes esthétiques confondues, que nous vous convions cette année.

Grands noms de la scène nationale et internationale ou jeunes équipes à découvrir, tous les artistes invités nous proposeront de faire un pas de côté, de décaler notre regard, pour repousser les limites de notre réflexion et de nos imaginaires.

Plongeons avec eux dans cette nouvelle saison pour envisager notre monde sous de nouvelles perspectives !

Amélie Casasole
Directrice du Théâtre de Villefranche

L'énergie et la vitalité du Théâtre de Villefranche annoncent une nouvelle saison particulièrement bien équilibrée.

La révélation de la programmation est toujours un moment attendu par le public fidèle et nombreux. Chaque année, c'est le même rituel : vous découvrirez les spectacles et les têtes d'affiches, en imaginant déjà les artistes sur les planches, devant vous.

C'est désormais une tradition, les talents qui posent leurs valises au cœur de la ville ne manqueront pas de répondre aux attentes de toutes et tous. Car l'équipe du théâtre, toujours aussi bien inspirée sous la houlette de sa directrice, propose des rendez-vous à ne pas manquer dans un cadre prestigieux et convivial.

En Calade, reconnaissez que la place des arts a trouvé son juste milieu. Comme à son habitude, il vous sera proposé une large palette de spectacles mettant à l'honneur l'ensemble des arts de la scène : de la chanson avec les nouveaux talents présents au festival Nouvelles Voix, du théâtre avec des compagnies audacieuses, du cirque qui ne manquera pas de créativité, de la danse où la grâce et la force ne font plus qu'un, de l'humour, de la musique...

Un savant mélange culturel qui nous rappelle que le corps et l'esprit sont indissociables à la vie. Celle de notre scène Caladoise demeure bien remplie. Seuls comptent, au final, les souvenirs que vous laisseront ces artistes, qui ne demandent qu'à vous éblouir.

Cette saison 2019-2020 s'annonce lumineuse ! Elle place assurément le Théâtre de Villefranche comme une structure qui compte sur le territoire.



C'est ainsi que l'on s'élève vers les étoiles **Virgile, L'Enéide**

Thomas Ravier
Maire de Villefranche
Vice-président du Département

Artistes associés

Lieu de diffusion de tous les arts du spectacle, le Théâtre de Villefranche est aussi une scène de création. Nous poursuivons notre compagnonnage avec les quatre équipes artistiques associées dont vous avez fait connaissance la saison dernière. Elles bénéficieront cette année encore d'un accès au plateau lors de résidences, de coproduction et de diffusion de leurs œuvres au Théâtre et/ou hors les murs dans le cadre de notre programmation *Les Échappées!* Par ailleurs, elles seront amenées à s'inscrire dans les projets du Théâtre de Villefranche au plus près des habitants : interventions dans l'espace public, créations participatives, ateliers de pratique artistique.

David Lescot Compagnie du Kairos

David Lescot met en scène des pièces de théâtre et des opéras en France et à l'étranger. Ses textes sont édités chez Actes Sud Papiers. Molière de la Révélation théâtrale 2009 pour *La Commission centrale de l'enfance*, David Lescot a été lauréat du Grand Prix de Littérature dramatique 2008 pour *L'Européenne* et du prix Théâtre de la SACD en 2015. Il met en scène en 2014 *Ceux qui restent* et obtient le prix de la meilleure création en langue française du Syndicat de la Critique. En 2018, David Lescot reçoit le prix de la critique pour la « meilleure création d'une pièce en langue française » avec *Les Ondes magnétiques*, créée au Vieux Colombier.

Après avoir présenté la saison dernière *Portrait de Ludmilla en Nina Simone*, David Lescot revient cette année avec *Une femme se déplace*, une comédie musicale où l'on chante, où l'on rit, où le plaisir de la musique jouée en direct emporte le spectateur. Nous le retrouverons également dans le cadre de notre programmation *Les Échappées!* avec *J'ai trop peur*, un spectacle à destination du jeune public.



Compagnie Virevolt

Aurélie La Sala, formée très jeune dans les écoles de cirque de Lyon et Saint-Priest, développe un parcours atypique influencé par la danse et les arts martiaux dont elle retient la rigueur et la qualité des placements du corps dans l'espace. Elle rejoint ensuite la formation professionnelle Arc en Cirque, école de cirque de Chambéry où elle se spécialise dans les pratiques aériennes. Elle crée avec Martin Cuvelier la Compagnie Virevolt, compagnie de cirque qui place au cœur de ses créations le questionnement des liens et relations entre les individus. Elle propose un langage qui confronte le cirque à d'autres formes et d'autres disciplines et interroge dans ses créations la notion de relation, la rencontre des corps, la confiance dans le cirque, la beauté et parfois la violence de l'intimité. Après *50-50*, variation sur le couple, accueilli en 2017, et *Départ Flip* en 2019, la compagnie poursuit son travail d'action culturelle amorcé avec « le parcours jeune », en collaboration avec le service jeunesse et Saada Zoubiri. Au programme de la saison 2019-2020, la construction de nouveaux projets en lien avec les habitants qui nous réserveront quelques belles surprises !

Étienne Gaudillère Compagnie Y

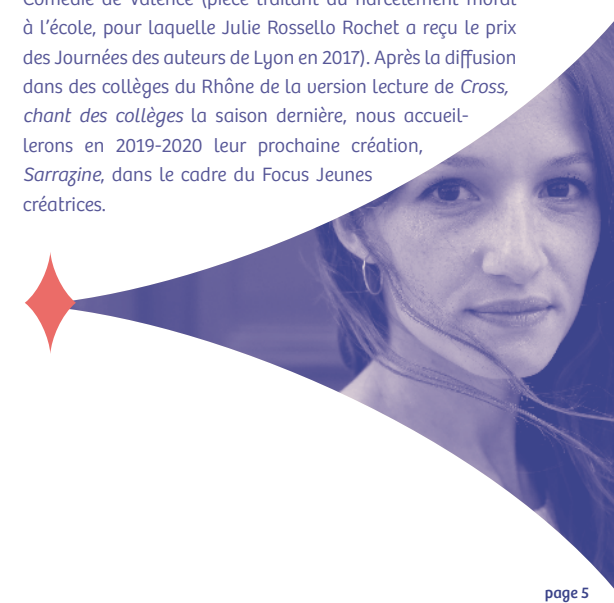
Après des études en hypokhâgne-khâgne au lycée du Parc à Lyon, Étienne Gaudillère intègre le conservatoire du XVI^e arrondissement de Paris sous la direction d'Eric Jakobiak, puis le compagnonnage-théâtre (GEIS) de Lyon. En 2015, il crée la Compagnie Y. Ce jeune metteur en scène écrit et met en scène des spectacles fortement inspirés de l'actualité comme *Pale Blue Dot*, une histoire de *WikiLeaks*, programmé dans le festival d'Avignon en juillet 2018 puis en janvier 2019 au Théâtre de Villefranche. Nous accueillerons en ouverture de saison sa nouvelle création, *Cannes - Trente-neuf/Quatre-vingt-dix*, une plongée vertigineuse dans l'histoire du festival de Cannes, co-produite par le Théâtre de Villefranche.



Julie Rossello Rochet et Lucie Rébéré Compagnie La Maison

Autrice diplômée de l'ENSATT et doctorante à l'Université Lyon II, Julie Rossello Rochet a écrit une dizaine de textes mis en ondes sur France Culture, en espace ou en scène par des réalisateurs ou metteurs en scène tels qu'Émilie Valantin, Éloi Recoing, Blandine Masson, Michel Didym, Sacha Todorou, Lucie Rébéré, Christian Taponard, Julie Guichard... Lucie Rébéré, metteuse en scène, commence son parcours théâtral en hypokhâgne-khâgne avec la dramaturge Catherine Nicolas puis au cours Myriade en tant qu'élève comédienne avant d'y être professeure assistante sous la direction de Georges Montillier. Elle intègre en 2009 le conservatoire du 5^e arrondissement de Paris dirigé par Bruno Wacrenier.

En 2014, Julie et Lucie fondent la compagnie La Maison et créent le spectacle *Cross, ou la fureur de vivre* en 2016 à la Comédie de Valence (pièce traitant du harcèlement moral à l'école, pour laquelle Julie Rossello Rochet a reçu le prix des Journées des auteurs de Lyon en 2017). Après la diffusion dans des collèges du Rhône de la version lecture de *Cross, chant des collèges* la saison dernière, nous accueillerons en 2019-2020 leur prochaine création, *Sarragine*, dans le cadre du Focus Jeunes créatrices.



OCTOBRE

Me 2	19h30	Théâtre	Cannes – Trente-neuf / Quatre-vingt-dix
Je 3	20h30	Théâtre	Cannes – Trente-neuf / Quatre-vingt-dix
Ve 4	12h15	Spectacle gourmand	Carte blanche au conservatoire de Villefranche (à l'auditorium)
Ma 8	20h30	Musique	CrossBorder Blues
Ve 11	20h30	Théâtre, marionnettes	Buffles
Sa 19	15h	Théâtre, jeune public	Le Chaperon Louche L'itinéraire d'un Enfant Perdu

NOVEMBRE

Ma 5	20h30	Théâtre	Vie et mort de Mère Hollunder
Me 6	19h30	Théâtre	Vie et mort de Mère Hollunder
Je 7	20h	Théâtre en itinérance à Claveissoles	Vie et mort de Mère Hollunder
Ve 8	20h	Théâtre en itinérance à St-Romain-de-Popey	Vie et mort de Mère Hollunder
Ma 12	20h30	Cirque	Tabarnak
Me 13	19h30	Cirque	Tabarnak
Du ma 19 au sa 23		Festival musiques actuelles	Nouvelles Voix en Beaujolais
Me 27	20h30	Théâtre	La Gioia

DÉCEMBRE

Ma 3	20h30	Comédie musicale	Une femme se déplace
Me 4	19h30	Comédie musicale	Une femme se déplace
Sa 7	15h	Théâtre musical, jeune public	Je suis William
Du lu 9 au ma 10		Théâtre en itinérance	Les Petites Mythologies (uniquement en séances scolaires)
Je 12	20h	Concert au Théâtre de Tarare	Paillette
Ve 13	12h15	Spectacle gourmand	Classe d'accompagnement piano du CNSMD (musée Paul-Dini)
Ma 17	20h30	Humour	Jean-Rémi Chaize
Ve 20	20h30	Danse hip-hop	Lobby
Sa 21	17h	Danse hip-hop	Lobby

JANVIER

Je 9	20h30	Magie nouvelle	À VUE. Magie performative
Ve 10	20h30	Magie nouvelle	À VUE. Magie performative
Sa 18	20h30	Musique	Ici-bas
Sa 25	15h	Théâtre, jeune public	Prouve-le
Du 29 au 1 ^{er} fév		Théâtre	Focus Jeunes créatrices

FÉVRIER

Je 6	20h30	Humour	François Morel
Ve 7	20h30	Humour	François Morel
Ma 11	20h30	Théâtre	Bérénice
Me 12	19h30	Théâtre	Bérénice
Sa 15	20h30	Danse flamenco	Catedral
Sa 22	10h et 11h30	Théâtre, musique, jeune public	Non ! Je veux pas

MARS

Ma 10	20h30	Chanson	La Grande Sophie
Sa 14	15h	Chanson, jeune public	Tartine Reverdy
Du ma 17 au sa 28		Nouvelles écritures	Focus Les Innovant.e.s
Ma 24	12h15	Spectacle gourmand	CNSMD de Lyon
Du ma 31 au ve 3 av		Jeune public, théâtre en itinérance	J'ai trop peur

AVRIL

Ve 3	20h30	Danse	North Korea Dance
Me 8	19h30	Théâtre	Candide
Je 9	20h30	Théâtre	Candide
Ve 17	20h30	Cirque	La CaLaCa
Sa 18	17h	Cirque	La CaLaCa

MAI

Ma 5	20h30	Récit, concert	Si loin si proche
Me 13	20h30	Théâtre	Qui a tué mon père
Sa 16	15h	Théâtre, jeune public	Les enfants c'est moi
Ma 26	20h30	Musique	Hommage à Cesaria Evora

Les spectacles gourmands

Un déjeuner pas comme les autres

Escapades de 12h15 à 13h30

Nous vous invitons à découvrir des petites formes musicales et théâtrales, autour d'une collation et d'un verre de Beaujolais offert par notre partenaire, la cave Ædoria.

Un rendez-vous savoureux et convivial à partager sans modération !

CONCERT

Carte blanche au conservatoire
Villefranche Beaujolais Saône

Ve 4 oct – 12h30*

À l'auditorium de Villefranche

Location à partir du 21 septembre

* Pour que vous ayez le temps de déjeuner sereinement, le rendez-vous sera au théâtre à 11h45, le concert débutera exceptionnellement à 12h30 à l'auditorium.

Plein tarif 15 €

Réduit 10,5 €

Abonné adulte 13 €

Abonné 12-25 ans 9 €

Abonné - de 12 ans 7 €

Tarif solidaire 5 €

CONCERT

CNSMD de Lyon
Classe d'accompagnement
au piano

(David Selig préparation musicale)

Ve 13 déc – 12h15

Programme en résonance avec l'exposition
du musée Paul-Dini

Beaujolais : arts, hommes et territoires de la
Révolution à nos jours

Au musée Paul-Dini

Location à partir du 21 septembre

THÉÂTRE

Part-Dieu, chant de gare

Julie Rossello Rochet / Julie Guichard

Je 30 janv – 12h15

Présentation du spectacle p. 42

Au bar du Théâtre

Location à partir du 14 décembre

CONCERT

Ensemble en master
de musique de chambre
du CNSMD de Lyon

Ma 24 mars

Au bar du Théâtre

Location à partir du 14 décembre

Étienne Gaudillère / Compagnie Y

Cannes - Trente-neuf / Quatre-vingt-dix



Le ridicule et le sublime, le spirituel et le mondain, l'outrance et le mystère de Cannes laissent, depuis toujours et pour longtemps encore, les foules sentimentales excitées, énerquées, estomaquées, ébaubies, éberluées, étonnées, éblouies, exsangues. Épatées.

Henry-Jean Servat

Après *Pale Blue Dot*, une histoire de WikiLeaks – pièce fortement remarquée –, revoilà Étienne Gaudillère, artiste associé au Théâtre de Villefranche, avec sa dernière création *Cannes – Trente-neuf/Quatre-vingt-dix*.

Dans cette nouvelle pièce, le jeune metteur en scène lyonnais s'attache à disséquer le festival cannois sous toutes ses facettes. Des conditions de création du festival aux événements de Mai 68 et à la révolte des réalisateurs de la Nouvelle Vague, de Jean Zay à Simone Silva, des incidences de la Guerre froide à la contestation de certaines Palmes, c'est toute l'histoire agitée du plus grand festival de cinéma au monde qui sera abordée lors de ce pari un peu fou. Les marches du grand escalier, Cocteau, L'Oréal, le sexe, l'argent, la Guerre froide, la Nouvelle Vague: bienvenue dans le monde sans foi ni loi de Cannes et de cette conscience collective qui nous dépasse et nous reflète.

DISTRIBUTION

Texte et mise en scène : Étienne Gaudillère / **Avec :** Marion Aeschlimann, Clémentine Allain, Anne de Boissy, Étienne Gaudillère, Fabien Grenon, Pier Lamandé, Nicolas Hardy, Loïc Rescanière, Jean-Philippe Salerio, Arthur Vandepoel / **Collaborateurs artistiques :** Arthur Vandepoel
Scénographie : Bertrand Nodel / **Création lumière :** Romain de Lagarde
Création sonore : Antoine Richard / **Costumes :** Sylvette Dequest / **Vidéo :** Raphaël Dupont

me 2 oct 19h30 | je 3 20h30

DURÉE ESTIMÉE 2h10

Plein tarif 25 €
Réduit 15 €
Abonné adulte 19 €
Abonné 12-25 ans 12 €
Tarif solidaire 10 €

LOCATION

À partir du samedi 21 septembre
Places numérotées

RENCONTRE BORD-PLATEAU

me 2 oct. avec l'équipe artistique
à l'issue de la représentation

RÉPÉTITION PUBLIQUE

ma 1^{er} oct. de 15h à 16h
Gratuit sur réservation (cf. p. 82)

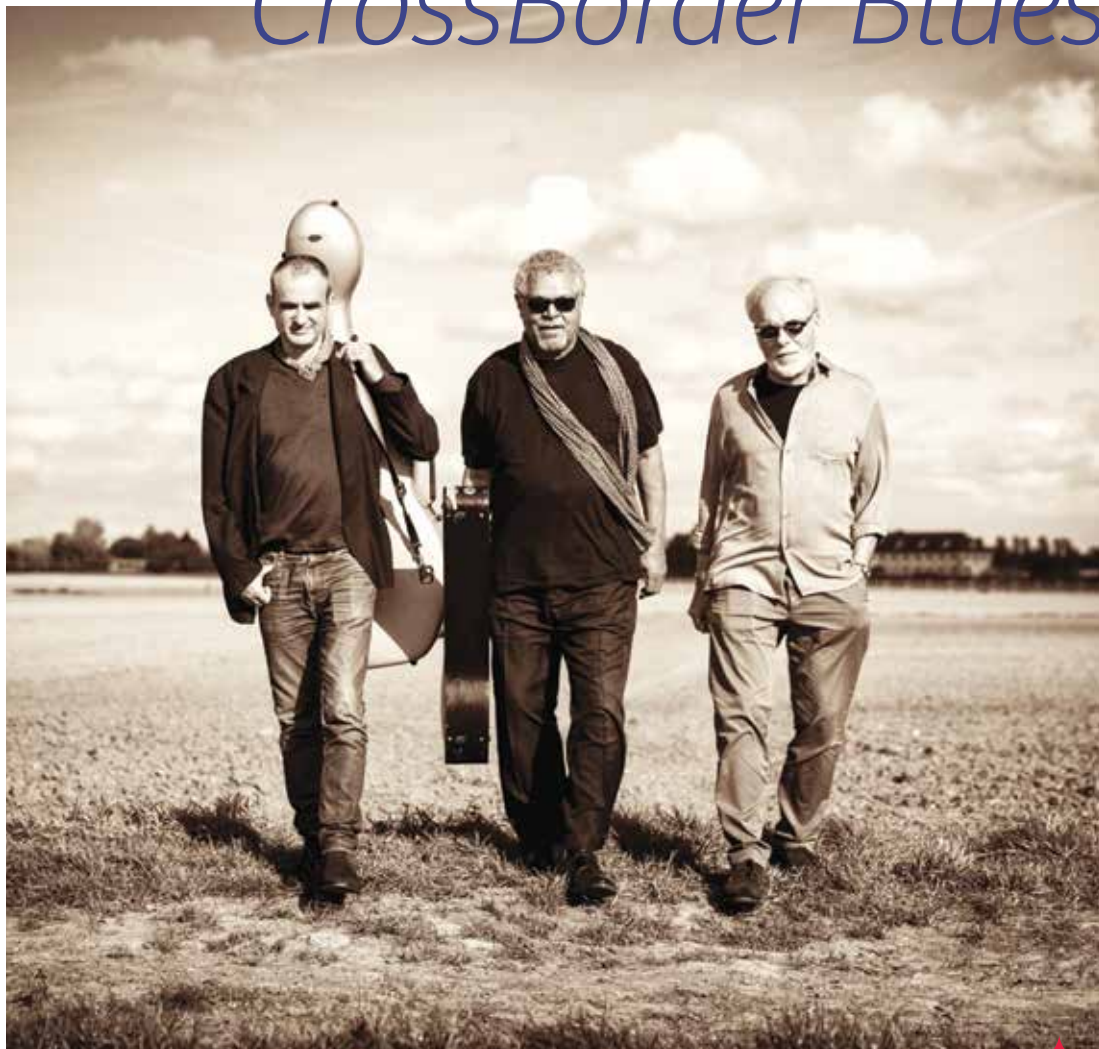
PROJECTION

du film *La Cité de la peur*
à l'occasion de sa réédition en
version restaurée pour les 25 ans du
film (de Alain Berbéria, Alain Chabat
- 1994 - 1h39) je 26 sept à 18h20
au cinéma d'art et d'essai
Les 400 coups, en présence
d'Étienne Gaudillère.



Jean-Jacques Milteau / Vincent Segal / Harrison Kennedy

CrossBorder Blues



**Banjo, guitare,
harmonica,
violoncelle et voix
se marient pour
donner corps à
un blues intimiste
rustique.**

Si on ne présente plus Jean-Jacques Milteau, maître ès harmonica qui a travaillé avec des artistes prestigieux comme Eric Bibb, Gil Scott-Heron ou Mighty Mo Rodgers, on connaît moins Harrison Kennedy, révélation blues de ces dernières années. L'artiste canadien a pourtant un sacré pedigree ! Passé par The Chairmen of The Board, il fait ses classes au sein de la Motown – on entend d'ailleurs son harmonica sur le légendaire album *What's Going On* de Marvin Gaye – et partage de nombreuses scènes avec Stevie Wonder, George Harrison ou Tom Jones. Vincent Segal, quant à lui, est un violoncelliste de haut vol, passé, pour l'anecdote, par le CNSMD de Lyon. Il explore avec son violoncelle tous les territoires : de Matthieu Chedid (époque trio) à Bumcello, en passant par le hip-hop (Oxmo Puccino), le rock, le jazz (Maalouf ou Lourau) et même la « musique de chambre » africaine avec Ballaké Sissoko. Bref, une rencontre au sommet pour ces trois créateurs d'exception : frissons garantis !

DISTRIBUTION

Voix, banjo, guitare, cuillers : Harrison Kennedy / **Harmonicas :** Jean-Jacques Milteau
Violoncelle : Vincent Segal

ma 8 oct 20h30

DURÉE 1h15

Plein tarif 30 €
Réduit 18,5 €
Enfant 14 €
Abonné adulte 24,5 €
Abonné 12-25 ans 14 €
Abonné – de 12 ans 8 €
Tarif solidaire 10 €

LOCATION

À partir du samedi 21 septembre
Places numérotées

MASTERCLASS

de Vincent Segal
me. 9 oct. pour les élèves
du Conservatoire Villefranche
Beaujolais Saône

Émilie Flacher
Compagnie Arnica

Buffles

À voir
en famille
dès 12 ans

*L'envie de porter haut
cette parole intime
pour partager avec le
public jeune et adulte
une expérience de vie.*

Émilie Flacher

Une famille de buffles (le père, la mère et les six enfants) tient une blanchisserie dans un quartier populaire où les lions rôdent dans les impasses et sur les terrains vagues. Une nuit, Max, le plus jeune des

filis, disparaît. Que lui est-il arrivé ? A-t-il été sacrifié aux lions ? Comment la famille va-t-elle faire face à cette absence ? Comment grandir au milieu des non-dits quand on est un jeune buffle adolescent ? Écrite sous forme chorale, la pièce donne la parole à une fratrie ; d'un témoignage à l'autre se livre un récit de famille polyphonique où chacun affirme son point de vue, sa sensibilité, son vécu. C'est avec des marionnettes à l'effigie des buffles que les acteurs évoquent les histoires de secrets, d'héritages et de choix avec lesquels nous construisons nos vies d'adultes. Sur scène, l'inventivité de la scénographie et les superbes marionnettes créées par Émilie Flacher et manipulées à vue reconstruisent sous nos yeux ce chœur de buffles en pleine traversée de l'adolescence.

ve 11 oct 20h30

DURÉE 1h15

REPRÉSENTATION SUR LE TEMPS
SCOLAIRE ve 11 oct à 14h30

Plein tarif 25 €
Réduit 15 €
Abonné adulte 19 €
Abonné 12-25 ans 12 €
Tarif solidaire 10 €

LOCATION
À partir du samedi 21 septembre
Places non numérotées

RENCONTRE BORD-PLATEAU
avec l'équipe artistique
à l'issue de la représentation

DISTRIBUTION

Texte : Pau Miró / **Traduction :** Clarice Plasteig dite Cassou (Éditions Espaces 34)
Mise en scène : Émilie Flacher / **Interprètes-marionnettistes :** Guillaume Clausse, Claire-Marie Daveau, Agnès Oudot, Jean-Baptiste Saunier, Pierre Tallaron
Scénographie : Stéphanie Mathieu / **Création sonore :** Émilie Mousset
Création lumière : Julie-Lola Lanteri / **Construction :** Florie Bel, Emmeline Beaussier, Pierre Josserand, Émilie Flacher / **Collaboration artistique :** Thierry Bordereau
Dramaturgie : Julie Sermon



Sarkis Tcheumlekdjian / Compagnie Premier Acte

Le Chaperon Louche L'itinéraire d'un Enfant Perdu



*Ici, tout n'est pas blanc ou noir
et les préjugés volent en éclat.*

Même si tout le monde connaît l'histoire du Petit Chaperon rouge, ne vous méprenez pas ! Le loup n'est peut-être pas celui que vous croyez... La compagnie lyonnaise Premier Acte nous propose une version moderne et personnelle du célèbre conte de Perrault où la petite fille n'est pas si naïve et le loup pas si méchant. Pétrie de lectures romantiques, Charlotte tombe amoureuse de Loupchik, jeune vagabond réfugié dans un bois. Avec sa coiffure de travers et ses espiègleries, il tient plus d'un Gauroche des temps modernes que d'un prédateur guettant sa proie. Tragi-comédie de masques et de costumes réalisée avec talent, ce Chaperon, rempli de poésie, n'exprime aucune crainte et nous invite à chercher la vérité derrière les apparences... Un conte plein d'humanité pour petits et grands.

DISTRIBUTION

Texte et mise en scène : Sarkis Tcheumlekdjian / **Avec :** Mégane Cottin, Cédric Daniello, Claude Leprêtre / **Composition musicale :** Gilbert Gandil / **Costumes :** Manon Tauszig
Masques : Marie Muyard / **Lumières :** Jérôme Allaire / **Univers sonore :** Éric Dupré
Vidéo : Catherine Demeure

sa 19 oct 15h

DURÉE 55 min
DÈS 8 ans

**REPRÉSENTATIONS SUR LE TEMPS
SCOLAIRE** je 17 et ve 18 oct à 10h
et 14h30

Plein tarif 15,5 €
Réduit 11 €
Abonné adulte 12 €
Abonné 12-25 ans 9 €
Abonné - de 12 ans 7 €
Tarif solidaire 5 €

LOCATION
À partir du samedi 21 septembre
Places non numérotées

PROJECTION

du court métrage *L'Émigrant* de Charlie Chaplin (1917 - date de projection en octobre et horaire à venir) dans le cadre du programme « Charlot Festival » avec 2 autres courts métrages au cinéma d'art et d'essai *Les 400 coups*.

Cirque Alfonse

Tabarnak



Débarqués de la Belle Province, ces Québécois pur jus défendent la tradition d'un cirque familial itinérant.

Des circassiens barbus et en bras de chemises à carreaux qui jonglent avec des haches et dansent au son du banjo,

ça vous rappelle quelque chose? On a découvert le Cirque Alfonse, dans la lignée des grands collectifs circassiens de l'Est canadien, avec *Timber!* en 2014.

Ils puisent leurs thèmes dans le folklore national qu'ils revisitent à la sauce contemporaine. La vie dans les camps de bûcherons pour *Timber!* les foires d'antan avec *Barbu* et l'église du village pour *Tabarnak* (juron blasphématoire québécois). Leur dernière création nous embarque pour une virée débridée entre enfer et paradis.

Sur une scène encombrée d'objets improbables, de crosses de hockey en bancs d'église, six circassiens et trois musiciens s'ébattent, chantent, dansent et enchaînent prouesses acrobatiques, pirouettes, voltiges et sauts à la balançoire russe sur un rythme effréné. Les encensoirs volent, la musique, très présente, balance entre néo-trad et rock, et les performances physiques, aux sangles ou encore au mât chinois, sont bluffantes. À voir sans aucune modération!

DISTRIBUTION

Acrobates: Antoine Carabinier Lépine, Julie Carabinier Lépine, Jonathan Casaubon, Jean-Philippe Cuerrier, Geneviève Morin, Nikolas Pulka / **Musiciens:** Josianne Laporte, David Simard, Guillaume Turcotte / **Mise en scène:** Alain Francœur

Composition de la musique originale: David Simard

Conception des éclairages: Nicolas Descôteaux / **Scénographie:** Francis Farley

Costumes: Sarah Balleux / **Direction artistique:** Antoine et Julie Carabinier Lépine

Direction technique: Hugo Hamel et Nicolas Descôteaux / **Support à la création:** Alain Carabinier et Louise Lépine / **Construction des éléments scénographiques:** Alain Carabinier et Sylvain Lafrenière / **Conception de la balançoire acrobatique:** Renaud Blais

À voir
en famille
dès 7 ans

ma 12 nov^{20h30} | me 13^{19h30}

DURÉE 1h30

Plein tarif 30 €
Réduit 18,5 €
Enfant 14 €
Abonné adulte 24,5 €
Abonné 12-25 ans 14 €
Abonné - de 12 ans 8 €
Tarif solidaire 10 €

LOCATION

À partir du samedi 21 septembre
Places numérotées

Festival Nouvelles Voix en Beaujolais

1^{er} temps fort de la saison désormais bien installé, dédié à la découverte et à la nouveauté : le rendez-vous privilégié avec la jeune scène musicale.

Pour cette 15^{ème} édition, le festival Nouvelles Voix ne déroge pas à la règle de l'émergence et vous propose de découvrir les débuts prometteurs d'une quinzaine d'artistes dans toutes les esthétiques des musiques actuelles. Du folk à la pop en passant par les musiques urbaines et métissées, réservez ces 5 jours de fête pour actualiser votre playlist !!

Encore inconnus il y a quelques mois, ils commencent à faire parler d'eux ici et là, alors n'attendez pas plus longtemps pour les rencontrer dans le cadre intimiste de notre théâtre, en configuration assis/debout pouvant accueillir jusqu'à 720 personnes. Souvenez-vous des débuts de Stromae, Christine & The Queens, Woodkid, Fauve, Jain, Ibeyi, Parcels, Eddy de Pretto, Juliette Armanet et beaucoup d'autres !

Le festival Nouvelles Voix en Beaujolais produit par le Théâtre de Villefranche, scène conventionnée, est soutenu par l'Agglomération Villefranche Beaujolais Saône, la Ville de Villefranche, la Région Auvergne-Rhône-Alpes, le Département du Rhône. En partenariat avec les communes de Gleizé, Jassans-Riottier, l'Inter Beaujolais, Cultura, l'association AICAR (Jassans-Riottier), la Communauté d'agglomération de l'Ouest Rhodanien.

Programmation en cours, sous réserve de modifications.

MUSIQUES ACTUELLES

Du mardi 19 au samedi 23 novembre

THÉÂTRE DE VILLEFRANCHE
ET DANS L'AGGLOMÉRATION
VILLEFRANCHE BEAUJOLAIS SAÔNE

Programmation en cours,
sous réserve de modifications

LOCATION
À partir du samedi 21 septembre
Places non numérotées

NOUVEAU !

Afterworks dans des lieux patrimoniaux de l'Agglomération Villefranche Beaujolais Saône
Tarif unique 5 €

CENTRE CULTUREL DE GLÉTEINS

À JASSANS-RIOTTIER

Plein tarif 10 € / réduit 5 €

THÉÂTRE DE GLEIZÉ

Plein tarif 10 € / réduit 5 €

QUAI 472

Plein tarif 10 € / réduit 5 €

THÉÂTRE DE VILLEFRANCHE

LE CAFÉ : gratuit

GRANDE SCÈNE

Plein tarif 25 € / réduit 20 €

Pass 2 jours :

Plein tarif 36 € / réduit 30 €

Pass 3 jours :

Plein tarif 45 € / réduit 36 €

Pass tout le Festival (nombre limité) :

Plein tarif 50 € / réduit 40 €

Tarifs solidaires

Concerts hors-les-murs 5 €

Concerts au Théâtre 10 €

Programme complet disponible en septembre au Théâtre, sur notre site Internet et sur les réseaux sociaux.
Suiuez-nous sur facebook
www.facebook.com/festivalnouvellesvoix

Ma 19 19h30 Théâtre de Gleizé

En partenariat avec la commune de Gleizé

Martin Luminet



Certains pourraient y voir la relève d'une chanson française assez sage, mais Martin a pris l'habitude de faire le contraire de ce que l'on attend de lui. Delerm et Beupain ne sont pas loin. Martin Luminet fait partie de cette génération qui fabrique de la beauté avec quelques souffrances, des chansons tristes qui rendent heureux.

Ma 19 21h Quai 472 à Villefranche

Bandit Bandit

Une sorte de Bonnie and Clyde ténébreux et frontal. Nourris par leurs aînés, Bandit Bandit, c'est du rock'n roll actuel, teinté de psyché.

Les Envolées

Le festival a choisi de mettre en place un véritable parcours d'accompagnement pour de jeunes artistes prometteurs. La chanteuse stéphanoise Paillette bénéficiera pour cette première édition d'un programme sur mesure lui permettant de progresser dans son jeune parcours : résidence de création sur le plateau du Théâtre de Villefranche, séance d'enregistrement au Studio de L'Hacienda de Tarare, réalisation d'une vidéo, et pas moins de 4 concerts prévus sur le territoire du Beaujolais, de quoi affûter ses premières armes !

En complicité avec Le FIL, Smac de Saint-Étienne



Paillette

Paillette, comme un éclat dans la nuit, illumine les méandres de sa vie par une musique intimiste et délicate. Elle chante ses joies, ses peines et ses espoirs à travers des airs pop teintés de jazz. Ses chansons ont quelque chose d'aérien et de mélancolique, qui n'est pas sans rappeler l'esthétique et la musique d'Agnès Obel.

Me 20 20h

Centre culturel de Gléteins

En partenariat avec la commune de Jassans-Riottier

Ma 19/11 19h en showcase afterwork à la Chapelle Saint-Clair de Ville-sur-Jarnioux

Je 12/12 à 20h30 au Théâtre de Tarare en partenariat avec la Communauté d'agglomération de l'Ouest Rhodanien

◆
Je 21 19h Théâtre de Villefranche
Le café, **gratuit**
Programmation en cours

• ME 20/11 À 19H en showcase afterwork (lieu en attente de confirmation)

◆
Je 21 20h30 Grande scène
Elisapie

Ambassadrice de la culture inuit, Elisapie représente la beauté du Grand Nord, un peu sauvage, un peu brute. Un voyage musical tout en douceur, poétique et lumineux, au pays des grands froids.

◆
Je 21 Grande scène
La Chica



À travers sa musique, La Chica réunit ses deux pays de cœur, le Venezuela et la France, et propose un melting pot de textures sonores, à la croisée des rythmes et chants traditionnels d'Amérique du Sud et de la pop moderne. Un univers hybride et multifacettes envoûtant.

◆
Je 21 Grande scène
Delgres



Le trio Delgres réinvente le blues. La musique fascinante qu'il produit est un savant mélange de rock sous hypnose, de deep soul et de garage abrasif. Cette musique rebelle et brûlante porte le message de Louis Delgres, héros de la lutte contre l'esclavage en Guadeloupe, et fait ainsi vibrer aussi bien nos corps que nos esprits.

◆
Ve 22 19h Théâtre de Villefranche
Le café, **gratuit**

Parka Valentine

Entre dancefloors et couchers de soleil, fuites sur l'autoroute et nuits qui débordent, la pop de Parka Valentine, inspirée autant par Daho que par Taxi Girl a su trouver une belle singularité.

• JE 21/11 À 19H en showcase afterwork (lieu en attente de confirmation)

◆
Ve 22 20h30 Grande scène

◆
Videoclub

Videoclub, c'est la rencontre de Matthieu Reynaud, compositeur, chanteur et Adèle Castillon, actrice, youtubeuse et chanteuse. Leurs deux premiers clips ont déjà dépassé les 3 millions de vues... Jeunes talents à suivre !

◆
Ve 22 Grande scène
Aloïse Sauvage



The next big thing à ne pas manquer ! Après sa performance scénique remarquable aux Transmusicales de Rennes, l'inclassable Aloïse Sauvage, à la fois danseuse, comédienne, chanteuse, circassienne, décroïssonne les genres et surfe sans complexe du rap à la pop.

◆
Ve 22 Grande scène
Vendredi sur Mer



Vendredi sur Mer, alias Charline Mignot, est la figure montante de la pop française. Sa voix lascive sur fond de musique pop mélancolique et aérienne nous invite au voyage, à la poésie et à une douce rêverie sensuelle aux échos gainsbouriens. Accompagnée de ses danseurs, elle va faire grimper la température en plein mois de novembre !

◆
Sa 23 19h Théâtre de Villefranche
Le café, **gratuit**
Blu Jaylah

Vainqueur du Buzz Booster Auvergne-Rhône-Alpes, Blu Jaylah est un groupe de hip-hop mené par la rappeuse et productrice Eléa Force qui évolue depuis 2015 sur la scène lyonnaise en mêlant rap, électro et poésie.

En complicité avec Bigarre ! - La Machinerie à Vénissieux

◆
Sa 23 20h30 Grande scène

◆
Zed Yun Pavarotti



Il fait partie de la nouvelle vague du rap français. Originaire de Saint-Étienne, Zed Yun Pavarotti construit sa musique comme un western désertique. Invoquant autant Johnny Cash que ASAP Rocky, le jeune artiste élabore un rap poétique et mélancolique qui captive et envoûte dès les premiers mots. Une étoile qui monte !

2^{ème} partie : Programmation en cours

Pippo Delbono
La Gioia



*Une évocation de
la fragilité et de
l'évanescence des
moments de joie.*

Peut-on atteindre la joie par la recherche du beau, par l'amitié, ou par l'amour ? C'est la question qui est posée tout au long de cette pièce.

Pour Pippo Delbono, figure majeure du théâtre contemporain italien, cette quête de *la gioia* (la joie) passe par un chemin douloureux.

En proie à une armée de démons intérieurs, Pippo cherche tous les moyens possibles pour se sortir de cet état afin d'atteindre cette joie inaccessible. Il n'hésite d'ailleurs pas à s'aventurer dans la salle (cet espace devenant partie intégrante de la scène) et à haranguer le public : « Où est la joie ? *Dove è la gioia?* ».

Entouré d'une troupe extraordinaire, qui intègre des personnes marginales, accidentées de la vie ou porteuses de handicap vêtues de costumes tout droit sortis des contes de fées, le metteur en scène et acteur italien nous invite à un voyage surréaliste vers « la joie ». Des tableaux de toute beauté se succèdent qui mêlent danse, musique et théâtre dans un décor de printemps, les compositions florales du français Thierry Boutemy illuminant la scène. Une œuvre d'une grande force esthétique, humaine et sincère, qui saisit en profondeur.

DISTRIBUTION

Texte et mise en scène : Pippo Delbono / **Avec :** Dolly Albertin, Gianluca Ballarè, Margherita Clemente, Pippo Delbono, Ilaria Distante, Simone Goggiano, Mario Intruglio, Nelson Lariccia, Gianni Parenti, Pepe Robledo, Zakria Safi, Grazia Spinella et avec la voix de Bobò.
Composition florale : Thierry Boutemy / **Musiques :** Pippo Delbono, Antoine Bataille, Nicola Toscano et compositeurs variés / **Création lumière :** Orlando Bolognesi
Régisseurs lumière : Orlando Bolognesi ou Alejandro Zamora / **Son :** Pietro Tirella ou Giulio Antognini
Costumes : Elena Giampaoli / **Chef machiniste :** Gianluca Bolla ou Enrico Zucchelli
Responsable de production : Alessandra Vinanti / **Organisation :** Silvia Cassanelli
Directeur technique : Fabio Sajig

me 27 nov 20h30

DURÉE 1h20

Un spectacle italien sur-titré
en français

Plein tarif 30 €
Réduit 18,5 €
Abonné adulte 24,5 €
Abonné 12-25 ans 14 €
Tarif solidaire 10 €

LOCATION

À partir du samedi 21 septembre
Places numérotées



Partenariat Biennale : tarif réduit
pour le spectacle et La Biennale d'art
contemporain sur présentation des
tickets d'entrée

VIVA ITALIA !

Au bar du Théâtre, l'instant gourmand fera voyager vos papilles en Italie ! À l'issue de la représentation, nous vous invitons à échanger autour d'une dégustation de bons vins italiens de l'Émilie-Romagne.

En partenariat avec l'association
Villefranche-Bertinoro.

PROJECTION

du film *Huit et demi* de Federico
Fellini (1963 - 2h18 - date de
projection en novembre et horaire
à venir) au cinéma d'art et d'essai
Les 400 coups.



Compagnie Théâtre Le Clou

Je suis William

Et si, derrière la grande œuvre de William Shakespeare, se cachait la plume géniale de sa touchante sœur jumelle?

Récompensé du prix de l'Association québécoise des critiques de théâtre en 2018, *Je suis William* est le fruit d'une collaboration entre l'autrice Rébecca Déraspe et Le Théâtre Le Clou. Tous deux se sont amusés à réécrire l'histoire en inventant un pan de la jeunesse de William Shakespeare. Du haut de ses 13 ans, William Shakespeare aspire déjà à devenir écrivain, mais il perçoit rapidement que sa sœur jumelle, Margaret, est naturellement

plus brillante que lui pour la littérature. Seulement, en 1577, dans son petit village d'Angleterre, la place des filles est à la maison. Pire encore, les femmes qui savent lire et écrire sont accusées de sorcellerie et punies. Le jour où William découvre l'ampleur du talent de sa sœur, il est soufflé et ne peut garder pour lui son émerveillement. L'amour fraternel sera-t-il plus fort que la vérité? Nous voilà entraînés dans une histoire fantaisiste qui mêle avec brio théâtre, poésie, musique et slam, portée par trois comédiens aussi doués que drôles. À travers cette histoire de fraternité, la compagnie québécoise met en lumière les inégalités et les injustices vécues par les femmes et tisse des liens frappants avec notre société contemporaine. Le tout saupoudré d'une bonne dose d'humour! Une pièce inspirante pour tous les âges.

DISTRIBUTION

Mise en scène et scénographie: Sylvain Scott / Assistanat à la mise en scène: Dominique Cuerrier
Texte et paroles: Rébecca Déraspe / Musique et environnement sonore: Benoit Landry et Chloé Lacasse / Création: Édith Aruisais, Simon Labelle-Quimet et Renaud Paradis.
Musicien sur scène: Benoit Landry / Conseiller dramaturgique: Paul Lefebvre (du CEAD)
Costumes: Linda Brunelle/ Éclairage: Luc Prairie/ Mouvement: Monik Vincent
Conception et réalisation du lustre: Nathalie Trépanier / Maquillages: François Cyr
Perruques: Géraldine Courchesne/ Direction de production et technique: Samuel Thériault
Régie (en tournée): Étienne Mongrain et Pierre-Olivier Hamel / Photographies: François Godard

sa 7 déc 15h

DURÉE 1h10
DÈS 9 ans

REPRÉSENTATIONS SUR LE TEMPS
SCOLAIRE ve 6 déc à 10h et 14h30

Plein tarif 15,5 €
Réduit 11 €
Abonné adulte 12 €
Abonné 12-25 ans 9 €
Abonné - de 12 ans 7 €
Tarif solidaire 5 €

LOCATION
À partir du samedi 21 septembre
Places non numérotées





Jean-Rémi Chaize

On n'est pas des chiens

Jean-Rémi Chaize
façonne de sa plume
féroce et de son
humour cinglant des
portraits d'hommes
et de femmes à la fois
touchants, névrosés
mais toujours justes.

Télérama

« L'envie de jouer seul me fascinait », raconte le comédien lyonnais passé par l'ENSATT. Dont acte avec ce seul-en-scène, *On n'est pas des chiens*, où il brosse sans complaisance, mais avec tendresse, une galerie de personnages tous plus vrais

que nature, des hommes et des femmes touchants qu'il raconte avec leurs tics, leurs obsessions, leurs fêlures, leurs vides, leurs solitudes. De la grand-mère qui radote à la caissière hystérique, de la mère toxique au guide de musée loufoque, Jean-Rémi Chaize rhabille tout le monde avec classe et précision, et avec suffisamment de pudeur pour ne pas tomber dans la vulgarité. Humour féroce et grinçant, écriture ciselée et textes impeccables, justesse du jeu, diction épatante, mise en scène réglée comme du papier à musique : le trentenaire à la voix éraillée fait mouche ! Jean-Rémi Chaize a d'ailleurs mis tout le monde d'accord en rapportant son lot de prix et de distinctions, dont le prix Raymond Devos ou le prix du jury du Festival de Tournon (2017). Courez-y !

DISTRIBUTION

De et avec : Jean-Rémi Chaize / Mise en scène : Mathieu Quintin

ma 17 déc 20h30

DURÉE 1h10

Plein tarif 25 €
 Réduit 15 €
 Abonné adulte 19 €
 Abonné 12-25 ans 12 €
 Tarif solidaire 10 €

LOCATION

À partir du samedi 21 septembre
 Places numérotées

Compagnie Tie Break

Lobby

À voir
en famille
dès 6 ans

Jeune compagnie lyonnaise, Tie Break a été créée à l'initiative de quatre danseurs du Pockemon Crew, groupe de battle hip-hop le plus titré au monde.

Lobby est leur première création maison à huit danseurs : ils embarquent petits et grands à la conquête des halls et des chambres d'hôtels luxueux qu'ils ont fréquentés lors de leurs tournées internationales. En moins d'une heure, ils s'en donnent à cœur joie pour narrer, entre comédie musicale, burlesque, break-

dance et performance acrobatique, l'envers du décor.

Les saynètes, toutes plus loufoques les unes que les autres, se succèdent à un rythme d'enfer pour raconter, version hip-hop, bien sûr, ce petit monde qui se croise dans les couloirs : du groom facétieux au client exigeant en passant par le réceptionniste besogneux ou le bagagiste trop serviable.

C'est joyeux, enlevé et plein de spontanéité généreuse !

DISTRIBUTION

Chorégraphes, danseurs : Moncef Zebiri, Farès Balioug, Patrick M'Bala Mangu, Naguégé Mahmoud / **Danseurs :** Rémi Michault, Wassim Berriss, Nilton Martins Cabral, Osmane Camara / **Regard extérieur :** Johan Lescop / **Création lumière :** Xavier Lagarini / **Scénographie :** Daniel Fayet / **Costumes :** Nadine Chabannier / **Bande son :** Arthur Caget / **Régie lumière :** Moustapha Dellí ou Yannick Dussoyer / **Régie générale et son :** Georges Fagbohoun

ve 20 déc 20h30 | sa 21 17h

DURÉE 50 min

REPRÉSENTATION SUR LE TEMPS
SCOLAIRE ve 20 décembre à 14h30

Plein tarif 25 €
Réduit 15 €
Enfant 12 €
Abonné adulte 19 €
Abonné 12-25 ans 12 €
Abonné - de 12 ans 8 €
Tarif solidaire 10 €

LOCATION
À partir du samedi 21 septembre
Places numérotées



Compagnie 32 Novembre

À VUE. Magie performative

À voir
en famille
dès 10 ans



Tout comme le cirque a fait sa révolution, l'art magique est à ce jour en pleine renaissance. « Montreurs de tours », nous allons pousser à son paroxysme, la performance, cette discipline technique se suffisant à elle-même.

Compagnie 32 Novembre

Après le nouveau cirque, voici la magie nouvelle ! Ou comment la magie traditionnelle se revitalise avec des formes inédites qui mêlent illusionnisme, théâtre, cirque, burlesque, arts plastiques et effets poétiques. Maxime Delforges et Jérôme Helfenstein, les deux fondateurs de la Cie 32 Novembre, sont des zéloteurs fous de magie et de l'art de l'illusionnisme. Ils sont tombés dedans, il y a quelques années, se formant tous azimuts aux diverses techniques (magie rapprochée, illusion, manipulation, mime) et remportant de nombreux prix lors de grands rendez-vous. Ils sont ainsi tous deux vice-champions du monde de magie en 2012.

Après *CloC*, présenté la saison dernière, les deux experts en manipulation se jouent une nouvelle fois de nos perceptions dans *À VUE. Magie performative*, leur création 2019. Six tableaux, six individus, des objets du quotidien, du son et des lumières live « pour rechercher la quintessence de l'effet magique ».

Bienvenue dans un monde surréaliste !

DISTRIBUTION

Équipe : 6 interprètes / Techniciens - interprètes - complices : Marc Arrigoni, Marianne Carriau, Gaspard Mouillot et Aude Soyer / Interprétation, conception, écriture : Maxime Delforges et Jérôme Helfenstein / Co-écriture : Fabien Palin / Création sonore en live : Marc Arrigoni / Création lumière : Samaël Steiner / Création costumes : Sigolène Petey / Régie générale : Aude Soyer

Après le nouveau cirque, voici la magie nouvelle ! Ou comment la magie traditionnelle se revitalise avec des formes inédites qui mêlent illusionnisme, théâtre, cirque, burlesque, arts plastiques et effets poétiques. Maxime Delforges et Jérôme Helfenstein, les deux fondateurs de la Cie 32 Novembre, sont des zéloteurs fous de magie et de l'art de l'illusionnisme. Ils sont tombés dedans, il y a quelques années, se formant tous azimuts aux diverses techniques (magie rapprochée, illusion, manipulation, mime) et remportant de nombreux prix lors de grands rendez-vous. Ils sont ainsi tous deux vice-champions du monde de magie en 2012.

Après *CloC*, présenté la saison dernière, les deux experts en manipulation se jouent une nouvelle fois de nos perceptions dans *À VUE. Magie performative*, leur création 2019. Six tableaux, six individus, des objets du quotidien, du son et des lumières live « pour rechercher la quintessence de l'effet magique ».

Bienvenue dans un monde surréaliste !

je 9 janv | ve 10 20h30

DURÉE 1h10

REPRÉSENTATION SUR LE TEMPS
SCOLAIRE ve 10 janv à 14h30

Plein tarif 25 €
Réduit 15 €
Enfant 12 €
Abonné adulte 19 €
Abonné 12-25 ans 12 €
Abonné - de 12 ans 8 €
Tarif solidaire 10 €

LOCATION

À partir du samedi 14 décembre
Places numérotées



BAUM
Compagnie Madamelune
La Familia

Ici-bas



Une pièce musicale qui montre toute la modernité de Gabriel Fauré et son intemporalité.

Gabriel Fauré revisité en version pop ? Le projet semble fou et le pari osé ! C'est en tout cas la gageure que se sont lancée BAUM, dirigé par Olivier Mellano,

et Sonia Bester, alias Madamelune, avec *Ici-bas*, qui donne à entendre ces mélodies du XIX^e ayant contribué à l'essor de la musique française. Écouter cette musique, c'est aussi faire résonner la poésie de Paul Verlaine dont Gabriel Fauré disait qu'elle était « exquise à mettre en musique », mais aussi celle de Théophile Gautier, Sully-Prudhomme et bien d'autres.

Nous retrouverons sur scène, avec **l'Ensemble BAUM** (piano, violoncelle, violon et guitare), **Sandra Nkaké, Hugh Coltman, Kyrie Kristmanson, John Greaves, Himiko Paganotti ou encore Élise Caron** pour habiter à leur manière, avec leur sensibilité, leur histoire et leur grain de voix si singuliers, les mélodies de Fauré.

Une promenade bucolique et rêveuse dans l'univers de l'un de nos plus grands compositeurs !

DISTRIBUTION

Avec : Hugh Coltman, Sandra Nkaké, Élise Caron, Kyrie Kristmanson, John Greaves et Himiko Paganotti / **Arrangements et interprétation par BAUM :** Simon Dalmais (piano), Anne Gouverneur (violon), Maëva Le Berre (violoncelle), Olivier Mellano (guitare, direction musicale) / **Conception :** Sonia Bester et Olivier Mellano / **Scénographie et accessoires :** François Gauthier Lafaye / **Mise en espace :** Sonia Bester et Olivier Mellano. **Création lumière :** Maël Iger et Sébastien Vergnaud / **Création son :** Audrey Schiaui **Costumes :** Elisabeth Cerqueira / **Collaboration artistique :** Isabelle Antoine

sa 18 janu 20h30

DURÉE 1h30

Plein tarif 25 €
Réduit 15 €
Enfant 12 €
Abonné adulte 19 €
Abonné 12-25 ans 12 €
Abonné - de 12 ans 8 €
Tarif solidaire 10 €

LOCATION

À partir du samedi 14 décembre
Places non numérotées

LEVER DE RIDEAU

de 15 min environ par Les élèves
du Conservatoire Villefranche
Beujolais Saône suite au travail
mené avec Simon Dalmais
(arrangements et piano).





Compagnie Spell Mistake(s)
Prouve-le

Au collège, Célia et Théo tombent malade en même temps alors que l'épidémie Zika sévit au Brésil. On les isole. Ils ne souffrent sans doute que d'un ennui gastrique, mais cela suffit aux deux collégiens pour élaborer une théorie du complot, visant une professeure qui leur aurait transmis la maladie... Utilisateurs d'Internet, ils nourrissent leur thèse à grands renforts d'arguments : des scientifiques auraient mis au point un virus répandu volontairement avec la complicité de l'État !

Prouve-le, la pièce de Lucie Vérot mise en scène par Maïanne Barthès, ne juge ni ne diabolise les enfants. Issue d'un travail en résidence dans des collèges, elle s'est construite dans le dialogue avec les collégiens. Elle met l'accent sur un phénomène de société devenu un véritable enjeu d'éducation : la méfiance vis-à-vis des

institutions et la remise en cause des théories officielles. Car si enseigner l'esprit critique est une chose, apprendre à douter intelligemment et à faire le tri dans la masse d'informations qui circulent sur le net en est une autre !

Le théâtre prouve qu'il peut aussi être un puissant vecteur de lutte contre la désinformation.

La Croix

DISTRIBUTION

Texte: Lucie Vérot / Mise en scène: Maïanne Barthès / Avec: Simon Alopé et Cécile Maidon
Scénographie: Alice Garnier-Jacob / Lumières: Sylvain Brunat / Son: Clément Rousseaux
Costumes: Dominique Fournier / Assistanat à la mise en scène: Anissa Zerrouki (stagiaire)



sa 25 janu 15h

DURÉE 1h
DÈS 9 ans

REPRÉSENTATIONS
SUR LE TEMPS SCOLAIRE
du 24 janvier à 10h et 14h30

Plein tarif 15,5 €
Réduit 11 €
Abonné adulte 12 €
Abonné 12-25 ans 9 €
Abonné - de 12 ans 7 €
Tarif solidaire 5 €

LOCATION
À partir du samedi 14 décembre
Places non numérotées

PROJECTION
du film *Tito et les oiseaux* de Gustavo Steinberg et Gabriel Bitar (animation - Brésil - 2019 - 1h13)
Projection en janvier et horaire à venir au cinéma d'art et d'essai
Les 400 coups.



Jeunes créatrices

Du mercredi 29 au samedi 1^{er} février

2^e temps fort de l'année qui met les artistes féminines à l'honneur ! Autrices, metteuses en scène et comédiennes s'emparent de notre lieu et nous livrent leurs visions singulières du théâtre d'aujourd'hui et de demain. Les artistes que nous vous invitons à découvrir présenteront des petites formes théâtrales qui donnent à réfléchir, à questionner le monde.

Le théâtre dans tous ses états, sous toutes ses formes, rien que pour vous !

THÉÂTRE

je 30 janu 12h15

Spectacle gourmand, au bar du Théâtre

ve 31 19h30

Au bar du Théâtre

DURÉE 1h

**REPRÉSENTATION
SUR LE TEMPS SCOLAIRE**
me 29 janu à 10h

DISTRIBUTION

Texte: Julie Rossello Rochet
Mise en scène: Julie Guichard
Avec: Ewen Couvella, Maxime Mansion,
Benoit Martin et Nelly Pulicani

Plein tarif 12 €

Réduit 8 €

Tarif solidaire 5 €

Tarifs spectacle gourmand cf. p. 7

LOCATION

À partir du samedi 14 décembre
Places non numérotées



Julie Rossello Rochet / Julie Guichard

Cie Le Grand Nulle Part

Part-Dieu, chant de gare

À seize ans et demi, Theodor, est contraint de fuir sa ville et son pays avec son frère, puis son continent avec un inconnu pour se retrouver seul, un jour de juillet, en gare de Lyon Part-Dieu. Inspirée d'une histoire vraie, Julie Rossello Rochet retrace le trajet chaotique et le calvaire administratif entre le Congo-Kinshasa et la France d'un jeune mineur isolé étranger.

Part-Dieu, chant de gare, mis en scène par Julie Guichard, est une forme épique et ludique : quatre comédiens dans une parole collective, tous Théodore pour un instant, transforment le plateau d'une situation à l'autre. Une traversée douce-amère, touchante et en prise directe avec l'actualité.



Linda Blanchet / Cie Hanna R

Le Voyage de Miriam Frisch

Miriam Frisch, jeune allemande de 25 ans, décide de partir sept semaines en kibboutz pendant l'été 2012. Elle veut vivre une aventure initiatique, ne plus être condamnée à porter l'héritage qu'on lui a transmis. Convoiant le public autour d'une table de fête, *Le voyage de Miriam Frisch* raconte cette quête d'identité et d'utopies à partir des documents collectés pendant son séjour.

Le spectacle mêle témoignages, fiction et musique. Au plateau, quatre comédiens interrogent leur propre histoire et désir d'utopie. Public et artistes, à la même table, partagent le vin et la nourriture. Une histoire commune commence...



THÉÂTRE

me 29 janu 19h30

Théâtre, grande scène

je 30 20h30

Théâtre, grande scène

DURÉE 1h20

DISTRIBUTION

Écriture sous la direction de Linda Blanchet
Avec: Calypso Baquey, William Edimo,
Cyril Texier, Angélique Zaini
Compagnie Hanna R

Plein tarif 12 €

Réduit 8 €

Tarif solidaire 5 €

LOCATION

À partir du samedi 14 décembre
Places non numérotées



Joséphine Chaffin / Clément Carabédian / Cie Superlune

Midi nous le dira

Najda Kermarrec, dix-huit ans, attend. Le BAC approche mais l'imminence de l'examen la préoccupe beaucoup moins que celle des résultats de la Commission de sélection des jeunes espoirs de foot 2017 : à midi, Najda saura si elle est choisie pour jouer lors de la Coupe du monde de foot féminin U20 en 2018. Pour surpasser l'attente, Najda se filme avec son téléphone et réalise une vidéo, « My future self », comme elle en a vu sur Youtube : elle s'adresse à son aînée de dix ans – la Najda qu'elle sera en 2027. Accompagnée d'une musicienne en live, la comédienne incarne la force vitale de ce personnage en plein apprentissage de la liberté.

THÉÂTRE

sa 1^{er} fév 18h30
Théâtre, salle Planchon

DURÉE 1h10

**REPRÉSENTATIONS
SUR LE TEMPS SCOLAIRE**
je 30 et ve 31 janu à 10h et 14h30

DISTRIBUTION
Texte : Joséphine Chaffin
Mise en scène : Clément Carabédian et Joséphine Chaffin
Avec : Lison Pennec (jeu) et Anna Cordonnier (musique)
Scénographie et lumières : Julie-Lola Lanteri, assistée de Mathilde Domarle
Son, costumes : en cours de recrutement.

Plein tarif 12 €
Réduit 8 €
Tarif solidaire 5 €

LOCATION
À partir du samedi 14 décembre
Places non numérotées

Julie Rossello Rochet
Lucie Rébéré / Cie La Maison

Sarrazine

Née à Alger en 1937 de père et mère inconnus, elle est adoptée par un colonel de l'armée française à 2 ans. Brillante élève à Aix-en-Provence à 10 ans, on la retrouve à Marseille 5 ans plus tard en maison de redressement. Prostituée à Paris à 16 ans, elle est condamnée pour vol à main armée à 18. Elle s'évade à 20 ans et se marie à 22. Grand amour. À 27 ans, elle est autrice de romans à succès : *La Cavale*, *L'Astragale*, *La Traversière*. Albertine Sarrazin meurt à 30 ans d'une opération mal préparée. Le désir de porter sur la scène l'histoire de ce météore de la littérature française est né d'une rencontre entre Julie Rossello Rochet et la comédienne Nelly Pulicani. Ensemble, accompagnées de Lucie Rébéré pour la mise en scène, elles nous conduisent, entre ombre et lumière, dans un voyage d'amour, à mort, pour la liberté.


THÉÂTRE

sa 1^{er} fév 20h30
Théâtre, grande scène

DURÉE 1h30

DISTRIBUTION
Texte : Julie Rossello Rochet
Mise en scène : Lucie Rébéré
Jeu : Nelly Pulicani
Avec la participation de Djamel Djerboua
Avec les voix de Bouacila Idiri, Ruth Nüesch, Mitchelle Tamariz et Gilles David

Plein tarif 12 €
Réduit 8 €
Tarif solidaire 5 €

LOCATION
À partir du samedi 14 décembre
Places non numérotées

PROJECTION
du film *L'Astragale* de Brigitte Sy
(avec Leïla Bekhti et Reda Kateb - 2015-1h37 - date de projection en janvier et horaire à venir) au cinéma d'art et d'essai
Les 400 coups.

Jean Racine / Isabelle Lafon

Bérénice

**Cette Bérénice
merveilleuse allie
à la délicatesse du
trait une intelligence
de chaque seconde.**

Télérama

Bérénice, reine de Palestine, et Titus, empereur de Rome, s'aiment. Mais l'accession au trône de ce dernier change le cours des événements et Titus revient sur ses promesses de mariage.

Incapable d'affronter Bérénice, il demande à son ami Antiochus, roi de Commagène et héros de Rome, de lui annoncer la séparation à venir. Tragédie de la séparation amoureuse, du déchirement, *Bérénice* est un long poème des amours perdues que la metteuse en scène Isabelle Lafon a choisi d'adapter dans son plus simple appareil. Dans un dispositif scénique épuré, les comédiens assis autour d'une table sont tout à la fois : ils jouent, ils répètent, ils entendent, ils regardent et surtout, ils écoutent. Sans décor, ni artifice, cinq femmes et un homme redonnent vie à cette intrigue antique en incarnant avec force chaque mot, chaque souffle de cette belle langue en alexandrins.

Une version vibrante et lumineuse, portée par la vivacité virtuose des comédiens, prêts à chaque instant à plonger dans la confiance de Racine.

DISTRIBUTION

De : Jean Racine / **Adaptation et mise en scène** : Isabelle Lafon / **Avec** : Karyll Elgrichi, Pierre-Félix Grauière, Johanna Korhals Altes, Isabelle Lafon, Judith Périllat

Lumières : Jean Bellorini / **Costumes** : Nelly Geyres / **Assistanat à la mise en scène** : Marion Canelas
Stage à la mise en scène : Ariane Laget

◆ —————

ma 11 fév 20h30 | **me 12** 19h30

◆ —————

DURÉE 1h15

◆ —————

Plein tarif 25 €
Réduit 15 €
Abonné adulte 19 €
Abonné 12-25 ans 12 €
Tarif solidaire 10 €

LOCATION

À partir du samedi **14 décembre**
Places numérotées

◆ —————





Patricia Guerrero

Catedral

Parmi les femmes qui comptent actuellement dans le flamenco comme Sara Baras, Rafaela Carrasco ou Rocío Molina, Patricia Guerrero se faufile avec grâce et mordant. [Son style] combine liberté et théâtralité.

Le Monde

Avec *Catedral*, le spectateur n'a qu'à se laisser habiter par la musique, le rythme, les voix, les percussions et la danse de Patricia Guerrero qui fait partie des étoiles montantes du flamenco.

Non contente de glaner récompenses et prix depuis plus de dix ans (dont le fameux prix Desplante en 2007, qui lui ouvre les portes des festivals de flamenco et des scènes du monde entier), elle trouve aussi le temps de développer son art en interrogeant d'autres disciplines, en quête d'un langage personnel qui lui ressemble. Cette danseuse magnifique aime les chemins de traverse pour réinventer un flamenco épuré et sauvage qu'elle nourrit de théâtralité et de mysticisme. Avec *Catedral* (prix du meilleur spectacle à la Biennale de Séville en 2016), Patricia Guerrero narre l'histoire d'une femme en quête d'elle-même qui lutte pour sa libération au sens propre comme au figuré. Une célébration intense qui prend aux tripes et subjugué.

DISTRIBUTION

Danse: Patricia Guerrero / **Corps de ballet:** Maise Márquez, Ana Agrag, Laura Santamaría
Ténor: Diego Pérez / **Contre-ténor:** Daniel Pérez / **Chant:** José Ángel Carmona
Guitare: Juan Requena / **Percussions:** Agustín Diassera et David Chupete
Mise en scène: Juan Dolores Caballero / **Chorégraphie:** Patricia Guerrero
Composition des musiques: Juan Requena Agustín Diassera / **Création lumière:** Manuel Madueño
Création graphique de l'affiche: Álvaro Escriche / **Réalisation des costumes:** Laura Capote
Photographie: Monty / **Pour la première:** Archives de la Biennale, photographie d'Oscar Romer
Direction technique et lumières: Ada Bonadei / **Son:** Rafael Pipió et Ángel Olalla

sa 15 fév 20h30

DURÉE 1h10

Plein tarif 30 €
 Réduit 18,5 €
 Enfant 14 €
 Abonné adulte 24,5 €
 Abonné 12-25 ans 14 €
 Abonné - de 12 ans 8 €
 Tarif solidaire 10 €

LOCATION

À partir du samedi 14 décembre
 Places numérotées



Marjolaine Minot / Günther Baldauf
Théâtre Am Stram Gram - Genève

Non ! Je veux pas



Une explosion scénique, inventive et débridée.

Non ! Je veux pas est une création du théâtre suisse Am Stram Gram à Genève, dirigé par Fabrice Melquiot, qui réunit sur scène trois artistes, trois univers dont les couleurs se mélangent pour peindre une famille « presque ordinaire ». La metteuse en scène et comédienne Marjolaine Minot, clown boudeur et rêveur, devient Zida, une enfant qui dit « non » moins pour agacer ses parents – même si elle y parvient – que pour explorer ses désirs. À ses côtés, Julien Paplomatas, alias Speaker B, beatboxer de renom – champion de Suisse en 2014 –, qui crée la musique en direct et bruite comme s’il était plusieurs, et Prune Guillaumon, chanteuse lyrique pleine de fantaisie, campent des parents peu conventionnels.

L’association de ces trois artistes, sous le regard acéré de Günther Baldauf, est une explosion scénique, inventive et débridée. Pour rappeler à tous que l’enfance, dans ses balbutiements, est un tourbillon des sens, des sentiments, un rag-de-marée qui emporte tout. L’enfant crie haut et fort pour exprimer son refus, son insatisfaction, son incompréhension ou tout simplement son désir d’exister. Dans ce spectacle joyeux, vous reconnaîtrez peut-être vos enfants ou les enfants de vos amis et vous vous direz : finalement, il est sage, le nôtre !

DISTRIBUTION

Écriture et mise en scène: Marjolaine Minot et Günther Baldauf
Jeu et chant lyrique: Prune Guillaumon / Jeu: Marjolaine Minot
Jeu, musique et beatbox: Speaker B / Construction décors: Peter Affentranger et Günther Baldauf
Création et régie lumière: Jean-Marc Serre / Assistante régie: Camille Denkinger
Accessoires: Alessandra Respini / Assistée de: Frederico Ramos Lopes et François-Xavier Thien
Costumes: Anne Marcbacher / Regard complice: Fabrice Melquiot

sa 22 fév 10h | 11h30

DURÉE 35 min
DÈS 3 ans

REPRÉSENTATIONS SUR LE TEMPS
SCOLAIRE je 20 et ve 21 fév à 10h et 15h

Plein tarif 15,5 €
Réduit 11 €
Abonné adulte 12 €
Abonné 12-25 ans 9 €
Abonné – de 12 ans 7 €
Tarif solidaire 5 €

LOCATION
À partir du samedi 14 décembre
Places non numérotées

La Grande Sophie

Loin de s'émousser, nos raisons de l'aimer n'ont fait encore que se renforcer au fil des disques, par la grâce d'une écriture qui a beaucoup gagné en raffinement, et d'un son désormais aussi charpenté que fluide.

Télérama

Chanteuse et guitariste, La Grande Sophie trace sa voie comme une grande depuis les années 1995, loin des standards, des (im)postures et des compromis. Avec quatre disques d'or à son actif, elle est reconnue comme l'une des voix majeures de la pop rock hexagonale. Avec des titres comme « Martin » ou « Du courage », elle se révèle en rockeuse tout terrain, capable de réveiller n'importe quel public avec sa seule guitare, une grosse caisse et sa gouaille riieuse. À quarante ans, en 2009,

elle ose un album plus intimiste, *Des Vagues et des Ruisseaux*, où alternent ballades doucement mélancoliques et tendres chansons pop. Virage assumé avec le troublant *La Place du Fantôme* (2012) et ses mélodies fluides de pop, folk, disco ou électro sur lesquelles sa voix peut s'épanouir, dévoilant toute sa maîtrise vocale. Son écriture s'affine encore avec *Nos Histoires* en 2015, collection de titres rythmés où elle joue la carte de la simplicité et du naturel - le très beau « Hanöï » marque les esprits. En parallèle, elle explore d'autres territoires - lecture-chant avec Delphine de Vigan, projet *Les Françaises* avec Jeanne Cherhal ou collaboration avec Françoise Hardy, « Le Large » - et prépare un nouvel album « surprenant » pour l'automne. Ce sera un bonheur de la retrouver...

◆ **ma 10 mars** 20h30

◆ **DURÉE** 1h30

◆ **Plein tarif** 30 €
Réduit 18,5 €
Enfant 14 €
Abonné adulte 24,5 €
Abonné 12-25 ans 14 €
Abonné - de 12 ans 8 €
Tarif solidaire 10 €

◆ **LOCATION**
 À partir du samedi **14 décembre**
 Places non numérotées



DISTRIBUTION

Chant, guitare: La Grande Sophie / Claviers, basse: Louis Sommer / Piano: Louise Thiolon
 Batterie: Raphaël Séguinier

Tartine Reverdy

Dans les bois



**Marchez dans les bois !
Soyez nature ! Vivez
vos rêves ! Hurlez
« Je suis en vie ! »
Parce qu'on a déjà fait
un spectacle rouge,
vert, bleu et pas encore
tout en bois !**

Tartine et ses musiciens ont une longue histoire avec le Théâtre de Villefranche. Nous avons accueilli avec joie tous les spectacles de la compagnie et de nombreux enfants (et leurs parents) ont eu la chance de croiser sa route en Calade. Après *Une heure au ciel*, le trio céleste devient bien terrestre et fait résonner des chansons tout-en-bois avec tam-

bours et flûte, accordéon et balafon. Un nouveau tour de chant, sorte de manifeste qui chante l'urgence des grands défis d'aujourd'hui et donc le bonheur de respecter la forêt, les animaux et le vivant. Chanter qu'il est bon de prendre un arbre dans ses bras, de marcher et shooter bruyamment dans les feuilles mortes, de sentir l'odeur du bois, d'écouter la nature...

Avec Tartine Reverdy, vous l'aurez compris, il est grand temps de changer d'air et c'est sur une scène, bourrée d'oxygène, qu'elle invite petits et grands à la suivre pour chanter sous les feuillages, danser sous les branchages, vivre nos rêves grâce à ses chansons pleines de malice et de poésie. Un spectacle pour entendre très fort la forêt, les oiseaux, la nature, et pour se promener dans les bois pendant que le loup tout doux y est déjà...

DISTRIBUTION

Direction artistique, écriture, jeu et mise en scène: Tartine Reverdy
Musiciens et arrangements: Anne List et Joro Raharinjanahary / Son: Benoît Burger
Lumières et décors: Stéphane Cronenberger

sa 14 mars 15h

DURÉE 1h
DÈS 4 ans

REPRÉSENTATIONS
SUR LE TEMPS SCOLAIRE
je 12 et ve 13 mars à 10h et 14h30

Plein tarif 15,5 €
Réduit 11 €
Abonné adulte 12 €
Abonné 12-25 ans 9 €
Abonné - de 12 ans 7 €
Tarif solidaire 5 €

LOCATION
À partir du samedi 14 décembre
Places non numérotées

**RENDEZ-VOUS INSOLITE
AVEC TARTINE REVERDY**
Samedi 14 mars à 10h30

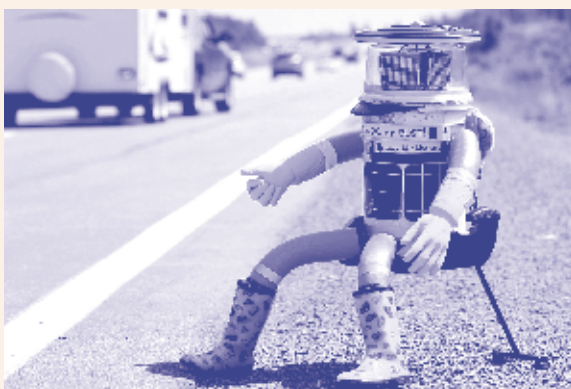
au milieu des arbres dans un coin de campagne proche de Villefranche, pour chanter avec elle et manifester joyeusement notre respect profond de la nature et du vivant... On prendra même un petit « shinrin joku », ou bain de forêt, comme chez les Japonais !

Lieu communiqué ultérieurement
Gratuit, nombre de places limité.
Réservation indispensable

Les Innovant.e.s

Du mardi 17 au samedi 28 mars

3^{ème} temps fort dédié aux nouvelles écritures dans toutes les disciplines du spectacle vivant. Innovation et création seront au cœur de la programmation pour vous offrir un panorama des nouvelles propositions artistiques et ouvrir un espace de réflexion autour d'une thématique choisie. Pour cette 1^{ère} édition, on s'intéresse aux rencontres du troisième type, aux robots et à l'intelligence artificielle. Tout un programme !



Linda Blanchet / Compagnie Hanna R *Killing Robots*

Killing Robots relate l'histoire réelle de HitchBot, un robot autostoppeur créé au Canada en 2014 pour étudier les interactions entre les hommes et les machines. En août 2015, il est retrouvé démembré à Philadelphie. Intriguée par cette histoire, Linda Blanchet s'est lancée sur les traces du robot au Canada et aux États-Unis. Un spectacle entre fiction et réalité, aussi original qu'intrigant, conçu à partir d'enquêtes et de témoignages récoltés pour essayer de mieux comprendre ce qui est humain, et ce qui ne l'est pas.

THÉÂTRE

ma 17 mars 20h30

DURÉE ESTIMÉE 1h20 | DÈS 12 ans

DISTRIBUTION
Conception et écriture : Linda Blanchet
Avec : Colypso Baquey, Mike Ladd, Mathieu Montanier, Angélique Zaini, le robot HitchBot 2
Collaborations artistiques
Gabor Rassou, Ariane Boumendil
Conseillers scientifiques et concepteurs de hitchBot Dr Frauke Zeller et Dr David Harris Smith

Plein tarif 15 €
Réduit 10,5 €
Abonné adulte 15 €
Abonné 12-25 ans 9 €
Tarif solidaire 5 €

LOCATION
À partir du samedi 14 décembre
Places non numérotées

RENCONTRE BORD-PLATEAU
avec l'équipe artistique à l'issue de la représentation

INSTALLATION / SPECTACLE NUMÉRIQUE

ve 20 mars 20h30

DURÉE 55 min | DÈS 14 ans

REPRÉSENTATIONS SUR LE TEMPS SCOLAIRE ve 20 mars à 10h et 14h30

DISTRIBUTION
Scénarisation et mise en scène : Joris Mathieu
Conception du dispositif scénique : Nicolas Boudier, Joris Mathieu
Scénographie et création lumière : Nicolas Boudier

Plein tarif 12 €
Réduit 8 €
Tarif solidaire 5 €

LOCATION
À partir du samedi 14 décembre
Places non numérotées

THÉÂTRE JEUNE PUBLIC



PROJECTION du film *Ex-Machina* d'Alex Garland (USA-RU - 2015 - 1h48 - date de projection en mars et horaire à venir) au cinéma d'art et d'essai Les 400 coups.

Joris Mathieu /
En compagnie
de Haut et Court

Artefact

Peut-on imaginer faire du théâtre sans comédien ? Joris Mathieu et le collectif artistique Haut et Court vous invitent dans leur petit théâtre optique où une intelligence artificielle, qui rêve de faire du théâtre, interprète le rôle principal d'*Artefact*, un happening entre réel et virtuel. *Artefact* est une expérience immersive et surréaliste, inspirée des univers d'anticipation, qui trouble notre perception du réel. Elle interroge notre rapport aux objets et précipite avec poésie la disparition pure et simple de l'humanité.

Laurent Fréchuret /
Les Percussions Claviers de Lyon

Martien Martienne

C'est l'histoire d'un couple de Martiens qui s'ennuie sur Mars. La vie monotone de Madame Ylla K. et de Monsieur Yll K. est un jour complètement bouleversée par le rêve étrange que fait Madame K. : celui d'un engin argenté descendant du ciel et d'où sort un homme étrange fort aimable l'invitant à le suivre sur une planète nommée la Terre. Dans cette adaptation d'une nouvelle de l'auteur américain Ray Bradbury, le metteur en scène Laurent Fréchuret s'associe à l'univers musical des Percussions Claviers de Lyon. Adultes et enfants de la planète Terre sont invités à plonger dans un quotidien martien plein de poésie, un véritable conte extraterrestre humaniste.



RENCONTRE BORD-PLATEAU
avec l'équipe artistique à l'issue de la représentation

sa 28 mars 15h

DURÉE 1h | DÈS 8 ans

REPRÉSENTATIONS SUR LE TEMPS SCOLAIRE ve 27 mars à 10h et 14h30

DISTRIBUTION
D'après les *Chroniques martiennes* de Ray Bradbury
Adaptation et mise en scène : Laurent Fréchuret
Création musicale : Moritz Eggert
Création numérique interactive
Scenocosme : Grégory Lasserre et Anaïs met den Ancxt
Avec Claudine Charreyre et Mychel Lecoq
Musique : les Percussions Claviers de Lyon

Plein tarif 15,5 €
Réduit 11 €
Abonné adulte 12 €
Abonné 12-25 ans 9 €
Abonné - de 12 ans 7 €
Tarif solidaire 5 €

LOCATION
À partir du samedi 14 décembre
Places non numérotées

Eun-Me Ahn

North Korea Dance



Formée à l'école de la rigueur, précise, exigeante, et d'une discipline toute coréenne, Eun-Me Ahn est aussi une performeuse risque-tout.

Qui a déjà vu une œuvre de la danseuse-chorégraphe au crâne rasé sait combien ses pièces sont colorées, exubérantes et fantaisistes. Cette grande dame de la danse coréenne, affectueusement surnommée la « Pina Bausch de Séoul », débarque à Villefranche avec sa dernière création *North Korea Dance*, où elle s'empare des mouvements et des codes chorégraphiques en vigueur en Corée du Nord, pays bien mystérieux après 65 ans de divisions et de tensions. À travers un échantillonnage de parades militaires, styles folkloriques, danses à l'éventail, gestuelles acrobatiques et bals populaires, elle explore les similitudes entre les danses du Sud et celles du Nord. Avec Eun-Me Ahn, le plaisir est immédiat. Les tableaux s'enchaînent, alternant musique traditionnelle, silences et basses électro tandis que la danse, électrique et virtuose, cultive les contrastes et les gestes. Les onze danseurs montrent leur puissance technique avec force et une joie communicative de tous les instants. Haut en couleurs et enthousiasmant, on en sort reboosté !

DISTRIBUTION

Chorégraphie et direction artistique : Eun-Me Ahn / Musique : Young-Gyu Jang
 Conception costumes et scénographie : Eun-Me Ahn / Création lumière : Jinyoung Jang
 Vidéo : Jinwon Lee / Danseurs : Eun-Me Ahn, Jihye Ha, Jung Min Hee, Hyeekyoung Kim, Jeeyeun Kim, Yeji Yi, Hyosub Bae, Donghun Go, Juhnwan Her, Seunghae Kim, Sihan Park
 Musicienne : Soona Park (gayageum)

le 3 avr 20h30

DURÉE 1h15

Plein tarif 30 €
 Réduit 18,5 €
 Enfant 14 €
 Abonné adulte 24,5 €
 Abonné 12-25 ans 14 €
 Abonné - de 12 ans 8 €
 Tarif solidaire 10 €

LOCATION
 À partir du samedi 21 mars
 Places numérotées

RÉPÉTITION PUBLIQUE
 le 3 avr. de 16h à 16h45
 Gratuit sur réservation (cf. p. 82)



Voltaire / Arnaud Meunier
La Comédie de Saint-Étienne
Centre dramatique national

Candide

**À l'heure où
le fameux viure
ensemble apparaît
comme une
injonction,
Arnaud Meunier
souhaite faire de
Candide un chant
joyeux et salutaire.**

Après le succès l'an dernier de *J'ai pris mon père sur mes épaules*, Arnaud Meunier revient à Villefranche avec une adaptation d'un des plus grands classiques de la littérature, *Candide* de Voltaire, une comédie acide sur les puissants, les religions, la bêtise humaine et l'égoïsme de tout un cha-

cun. Son ton ironique et irrévérencieux en fait immédiatement un matériau extraordinaire pour le théâtre. Un projet de troupe avec, sur scène, une dizaine de comédiens et deux musiciens. L'univers scénique s'inspirera des illustrations impertinentes de *Candide* qu'en a fait Joann Sfar dans sa *Petite Bibliothèque philosophique*. Autant de raisons excitantes pour (ré)entendre aujourd'hui cet esprit libre qu'était Voltaire.

DISTRIBUTION

De Voltaire / **Mise en scène:** Arnaud Meunier / **Collaboration artistique:** Elsa Imbert
Adaptation, dramaturgie et assistantat à la mise en scène: Parelle Geruasoni / **Avec:** Tamara Al Saadi, Cécile Bournay*, Philippe Durand, Gabriel F., Romain Fauroux*, Nathalie Matter, Stéphane Piveteau, Frederico Semedo / **Musiciens:** Matthieu Desbordes et Matthieu Naulleau
Scénographie et vidéo: Pierre Nouvel / **Lumières:** Aurélien Guettard / **Costumes:** Anne Autran
Perruques et maquillage: Cécile Kretschmar / **Construction décor et costumes:** Ateliers de La Comédie de Saint-Étienne

* issus de l'École de La Comédie

me 8 avr 19h30 | je 9 20h30

DURÉE ESTIMÉE 2h

Plein tarif 25 €
Réduit 15 €
Abonné adulte 19 €
Abonné 12-25 ans 12 €
Tarif solidaire 10 €

LOCATION
À partir du samedi 21 mars
Places numérotées



Subliminati Corporation

La CaLaCa



À voir
en famille
dès 8 ans

La CaLaCa, ou bienvenue dans un music-hall foutraque et excentrique !

Artiste catalan protéiforme, Jordi Kerol nous invite à une promenade dans l'imaginaire d'un personnage qui semble tout droit sorti d'une BD, en s'appuyant sur toute la fantaisie que permet le cirque. Sur scène, il s'entoure d'objets tous plus farfelus les uns que les autres : il jongle avec des microphones, danse sur des patins, lance des disques vinyles, joue à Guillaume Tell armé d'un katana... Entre cirque onirique et stand up à l'américaine, son écriture faussement déstructurée ne fait qu'accroître l'étrangeté et la drôlerie de son univers intérieur.

Aussi à l'aise dans le human beatbox (ou boîte à rythme humaine) que dans le roller dance, l'art de la marionnette ou encore le jonglage, Jordi Kerol, passé par l'école de cirque du Lido à Toulouse, donne aussi dans la magie nouvelle.

Avec *La CaLaCa*, il nous livre un objet théâtral non identifié, incisif et réjouissant, à découvrir en famille.

DISTRIBUTION

Auteur et Interprète: Jordi Kerol / Marionnettiste: Ayelén Cantini

Metteur en scène: Dominique Habougit / Conception des squelettes: Johanna Elhert

Technicien son et lumière: David Maillard

ve 17 avr 20h30 | sa 18 17h

DURÉE 1h

REPRÉSENTATION SUR LE TEMPS
SCOLAIRE ve 17 avril à 14h30

Plein tarif 25 €
Réduit 15 €
Enfant 12 €
Abonné adulte 19 €
Abonné 12-25 ans 12 €
Abonné - de 12 ans 8 €
Tarif solidaire 10 €

LOCATION

À partir du samedi 21 mars
Places numérotées

Édouard Louis / Stanislas Nordey

Qui a tué mon père

La rage d'Édouard Louis restituée avec grâce par Stanislas Nordey.

Télérama

Après avoir marqué nombre de lecteurs avec ses deux premiers romans aux allures biogra-

phiques, *En finir avec Eddy Bellegueule* en 2014 et *Histoire de la violence* en 2016, l'auteur Édouard Louis répond à l'invitation du metteur en scène et interprète Stanislas Nordey d'écrire un texte pour le théâtre.

Dans ce monologue en forme de réquisitoire, Édouard Louis interroge les mécanismes de domination sociale d'une élite dirigeante envers les classes populaires et raconte plus précisément l'histoire de son père, rendu malade par une succession de mesures politiques discriminantes. « Tu appartiens à cette catégorie d'humains à qui la politique réserve une mort précoce », énonce-t-il.

Dans une mise en scène subtile et minimaliste, Stanislas Nordey, à la fois comédien, metteur en scène et directeur du Théâtre National de Strasbourg, fait résonner avec force la révolte de l'auteur autant que l'amour d'un fils pour son père.

DISTRIBUTION

Texte: Édouard Louis / Mise en scène et jeu: Stanislas Nordey

Collaboratrice artistique: Claire Ingrid Cottanceau / Scénographie: Emmanuel Clotus

Lumières: Stéphanie Daniel / Composition musicale: Oliuier Mellano

Création sonore: Grégoire Leymarie / Clarinettes: Jon Handelsman

Sculptures: Anne Leray et Marie-Cécile Kolly

Décor et costumes: Ateliers du Théâtre National de Strasbourg / Régie générale: Antoine Guillou

Participation amicale de Wajdi Mouawad

Copyright © 2018, Édouard Louis

Tous droits réservés

me 13 mai 20h30

DURÉE 1h50

Plein tarif 30 €
Réduit 18,5 €
Abonné adulte 24,5 €
Abonné 12-25 ans 14 €
Tarif solidaire 10 €

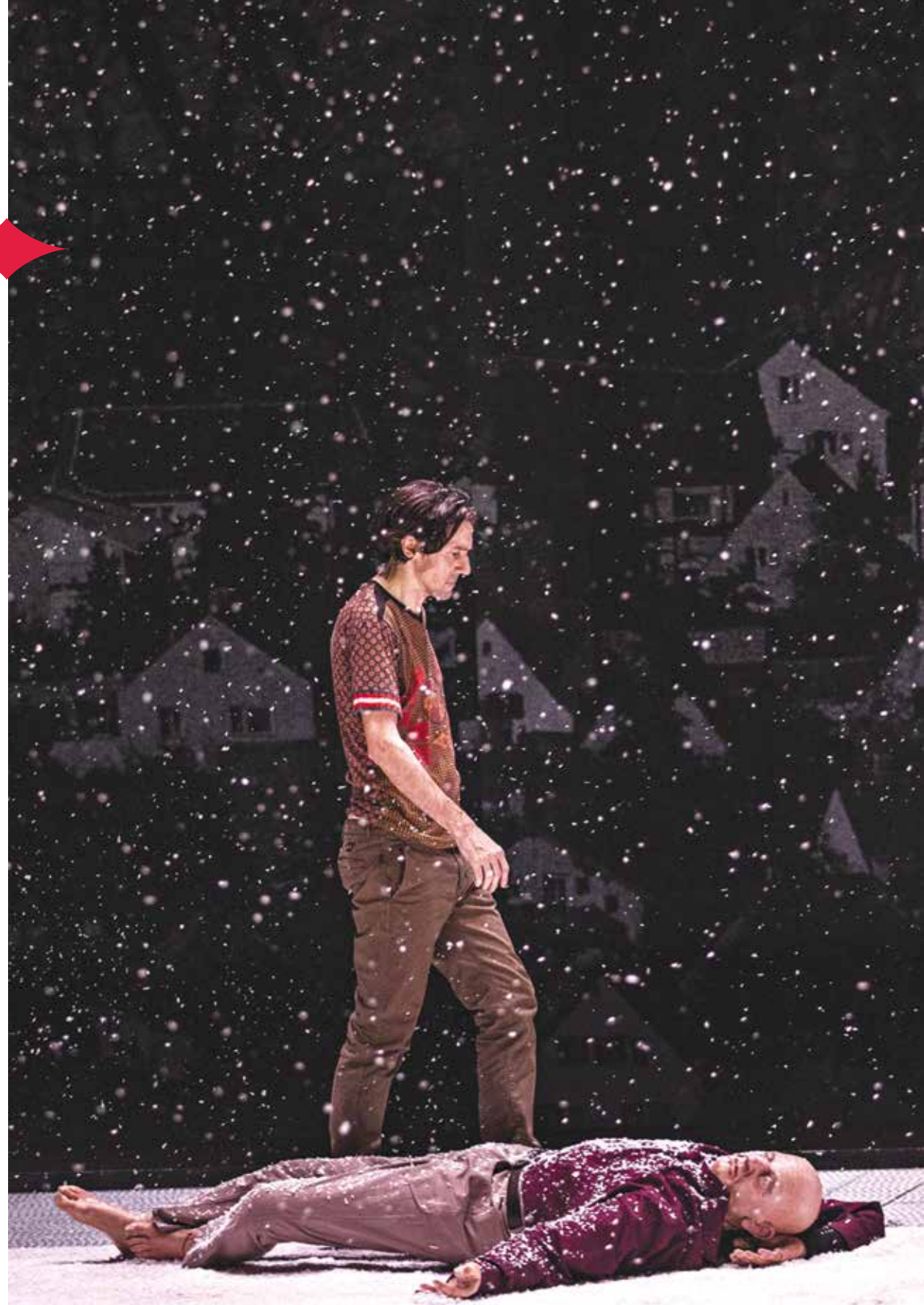
LOCATION

À partir du samedi 21 mars
Places numérotées

RENCONTRE BORD-PLATEAU

avec Stanislas Nordey
à l'issue de la représentation

Nous avons le plaisir d'accueillir les abonnés du Théâtre des Célestins sur cette représentation.



Marie Leuvasseur / Compagnie Tourneboulé

Les enfants c'est moi



**C'est grâce à
la belle performance
d'Amélie Roman
et de sa figure
clownesque que
l'on perçoit toute
la richesse de ce
personnage de
femme-enfant,
tendre et troublant.**

Télérama

Avec sa compagnie Tourneboulé, la metteuse en scène Marie Leuvasseur propose depuis longtemps des créations pour la jeunesse qui abordent des sujets délicats comme celui des enfants soldats dans *Le Bruit des os qui craquent*, ou des concepts philosophiques, comme dans *Comment moi je ?*, accueilli en 2017. *Les enfants c'est moi*, c'est l'histoire d'une femme qui n'a pas tout à fait quitté l'enfance. Elle vit encore dans le monde merveilleux de son imaginaire débordant. Il y a son papi qui fume la pipe, sa grand-mère qui est au ciel, Bambi, la déesse de toutes les mères, les enfants

des bois, les petites filles modèles... Cette femme aussi touchante que fantasque se laissera vite dépasser par l'arrivée de son enfant prodige. Et lui n'aura pas d'autres choix que celui de trouver sa place au milieu de cet univers peuplé d'objets décalés et de marionnettes... Accompagnée du musicien Tim Fromont Placenti, la comédienne-clown Amélie Roman donne vie à tous ces personnages, illumine avec toute sa force et sa fantaisie les multiples facettes de cette histoire et nous met face à la difficulté de quitter l'enfance avec humour et tendresse.

Un conte initiatique aussi drôle que grinçant pour réfléchir ensemble à la relation qui nous lie, parents et enfants.

DISTRIBUTION

Écriture et mise en scène : Marie Leuvasseur / Conseils dramaturgiques : Mariette Navarro.
Assistanat à la mise en scène : Fanny Chevallier / Collaboration artistique : Gaëlle Moquay
Avec : Amélie Roman et Le musicien - comédien Tim Fromont Placenti
Scénographie et construction : Gaëlle Bouilly / Marionnettes : Julien Aillet
Costumes et accessoires : Mélanie Loisy / Construction : Amaury Roussel et Sylvain Liagre
Création lumière : Hervé Gary / Régie plateau : Gaëlle Bouilly et Amaury Roussel
Régie générale, lumières et son : Sylvain Liagre et Martin Hennart

sa 16 mai 15h

DURÉE 50 min
DÈS 8 ans

REPRÉSENTATION SUR LE TEMPS
SCOLAIRE lu 18 et ma 19 mai à 10h
et 14h30

Plein tarif 15,5 €
Réduit 11 €
Abonné adulte 12 €
Abonné 12-25 ans 9 €
Abonné - de 12 ans 7 €
Tarif solidaire 5 €

LOCATION
À partir du samedi 21 mars
Places non numérotées



Hommage à Cesaria Evora

**Un concert
exceptionnel qui
réunira la crème
des musiciens
capverdiens.**

L'esprit de la grande Cesaria plane toujours sur les îles du Cap-Vert et au-delà. Elle a révéélé au monde la richesse de

la morna, cette musique langoureuse emblématique de l'archipel et sa voix enivrante pleine de douceur reste aujourd'hui gravée dans nos mémoires.

Après sa disparition en 2011, les musiciens qui accompagnaient habituellement la chanteuse et les plus grandes voix des musiques du monde lui ont rendu un ultime hommage. Aujourd'hui, le désormais légendaire Cesaria Evora Orchestra continue de faire vivre le répertoire de celle que l'on surnommait « La Diva aux pieds nus » sur les scènes du monde entier. Il sera cette saison à Villefranche pour un concert exceptionnel avec les chanteuses Lura, Lucibela et Elida Almeida en dignes héritières, suivant les pas chaloupés de leur diva. Une vibrante soirée dans la chaleur capverdienne.

DISTRIBUTION

Chanteuses et musique: Lura, Lucibela, Elida Almeida et le Cesaria Evora Orchestra

◆ —————
ma 26 mai 20h30

◆ —————
DURÉE 1h30

◆ —————
Plein tarif 30 €
Réduit 18,5 €
Enfant 14 €
Abonné adulte 24,5 €
Abonné 12-25 ans 14 €
Abonné – de 12 ans 8 €
Tarif solidaire 10 €

◆ —————
LOCATION
À partir du samedi **21 mars**
Places numérotées



Les Échappées !

Le projet *Les Échappées!* a pour vocation de permettre aux habitants d'avoir accès à une offre culturelle de grande qualité au plus près de chez eux. Cette saison, nous présenterons quatre spectacles, en plus du festival Nouvelles Voix, en itinérance dans des salles des fêtes, dans des centres culturels, en pleine campagne, ou encore dans des collèges et lycées.

En collaboration avec les communes et les établissements scolaires, et avec le soutien de l'Agglomération Villefranche Beaujolais Saône et La Communauté d'agglomération de l'Ouest Rhodanien.

Je 7 nov 20h
Claveisolles

Ve 8 nov 20h
Saint-Romain-de-Popey

DURÉE 1h

DISTRIBUTION

De et avec: Jacques Hadjaje
Mise en scène: Jean Bellorini
Costume: Laurianne Scimemi
Réalisé pour le spectacle:
Lilium de Ferenc Molnár
Mise en scène: Jean Bellorini
Création sonore: Sébastien Trouvé
Une production du Théâtre Gérard
Philipe, centre dramatique national
de Saint-Denis.

Plein tarif 12€
Réduit 8 €

LOCATION

À partir du samedi 21 septembre
Places non numérotées

Lu 9 déc | ma 10

UNIQUEMENT EN SÉANCES SCOLAIRES

Dans les collèges et lycées de Villefranche
et Thizy-Les-Bourgs

THÉÂTRE

Jacques Hadjaje / Jean Bellorini

Vie et mort de Mère Hollunder

Mère Hollunder est vieille comme le monde. Elle se souvient de tout mais pas forcément dans le bon ordre. Seule vaut la vérité des sentiments. Et Mère Hollunder bouillonne de sentiments. Souvent, même, le couvercle de la marmite saute. Mère Hollunder explose. De joie. De colère. Ce qui est sûr, c'est qu'elle ne se laissera pas faire. Elle connaît une parade lumineuse : résister. Son mot préféré est « non ». Un « non » joyeux, malin, déraisonnable.

THÉÂTRE, JEUNE PUBLIC

La Fédération - Cie Philippe Delaigue

Les Petites Mythologies

Ces petites formes théâtrales originales s'invitent dans les salles de classe et proposent de revisiter les grands récits de la mythologie gréco-romaine.

Paillette

Paillette, comme un éclat dans la nuit, illumine les méandres de sa vie par une musique intimiste et délicate. Elle chante ses joies, ses peines et ses espoirs à travers des airs pop teintés de jazz. Ses chansons ont quelque chose d'aérien et de mélancolique, qui n'est pas sans rappeler l'esthétique et la musique d'Agnès Obel.

MUSIQUE

je 12 déc 20h30

DURÉE ESTIMÉE 2h

Avec en lever de rideau un groupe de musique de La Communauté d'agglomération de l'Ouest Rhodanien.
(Billetterie au Théâtre de Tarare)

Afterworks dans des lieux patrimoniaux de l'Agglomération Villefranche Beaujolais Saône
(cf. p 20).

THÉÂTRE, JEUNE PUBLIC

Du ma 31 mars
au ve 3 avr
10h et 14h15

UNIQUEMENT EN SÉANCES SCOLAIRES
Cours-La-Ville

DURÉE 1h
DÈS 8 ans

DISTRIBUTION

Scénographie : François Gautier Lafaye
Lumières : Romain Théuonon
Direction technique : Guillaume Rolland
Assistante à la mise en scène
et administration : Véronique Felenbok
Diffusion : Carol Ghionda
Presse : Olivier Saksik
Avec (en alternance) : Suzanne Aubert,
Camille Bernon, Charlotte Corman,
Théodora Marcadé, Elise Marie, Caroline
Menon Bertheux, Camille Roy,
Lyn Thibault, Marion Verstraeten

Crédits spectacles

Cannes – Trente-neuf/ Quatre-vingt-dix

Création au Théâtre Molière-Sète, scène nationale archipel de Thau.

Coproduction (montage de la production en cours) : Compagnie Y ; Théâtre Molière-Sète, scène nationale archipel de Thau ; La Comédie de Saint-Étienne, Centre dramatique national ; Théâtre de Villefranche ; Théâtre du Vellein - CAPI - Villefontaine.

Soutiens à la résidence : NTH8 - Nouveau Théâtre du 8^{ème}, Lyon ; La Mouche, Saint-Genis-Laval ; Théâtre Nouvelle Génération – Centre dramatique national, Lyon ; le Théâtre de la Cité - CDN Toulouse Occitanie. **Le décor est construit** aux ateliers de la Comédie de Saint-Étienne. **Production déléguée** : Théâtre Molière-Sète, scène nationale archipel de Thau.

CrossBorder Blues

En accord avec Your European Stage.

Le Chaperon Louche

L'itinéraire d'un Enfant Perdu

Compagnie en convention avec la Région Auvergne-Rhône-Alpes, subventionnée par la DRAC Auvergne-Rhône-Alpes, Les Villes de Lyon et Villeurbanne.

Remerciements au Centre culturel Théo-Argence de Saint-Priest.

Vie et mort de Mère Hollunder

Une production du Théâtre Gérard-Philipe - centre dramatique national de Saint-Denis.

La Gioia

Production : Emilia Romagna Teatro Fondazione ; Teatro Nazionale ; Théâtre de Liège ; Le Manège Maubeuge - Scène nationale.

Remerciements : Enrico Bagnoli, Jean Michel Ribes, Alessia Guidoboni (assistante de Thierry Boutemy) et le Théâtre de Liège pour les costumes et la diffusion des productions en francophonie.

Une femme se déplace

Coproduction : La Filature – SN de Mulhouse ; Théâtre de la Ville, – Paris ; Printemps des Comédiens ; Théâtre de Villefranche-sur-Saône ; Scène nationale de Sète. Création au Printemps des Comédiens les 14, 15, 16 juin 2019.

Production : Compagnie du Kaïros.

La Compagnie du Kaïros est conventionnée par le ministère de la Culture - DRAC Île -de-France au titre des Compagnies et Ensembles à Rayonnement National et International avec le soutien du Jeune Théâtre national et de l'École nationale supérieure d'Art dramatique de Montpellier Languedoc-Roussillon.

Avec le soutien de l'ADAMI et de la SPEDIDAM

Je suis William

Assistante de Linda Brunelle : Marie-Audrey Jacques

Réalisation du Rideau : Éliane Bouchard.

Réalisation de la traîne : Johanne Langelier.

Sérialographie : Katherine Paré. **Coupe** : Amélie Grenier et Anne Rémillard. **Chapelière** : Lyne Beaulieu. **Musiciens en studio** : Guido del Fabro (violon, alto), Vincent Carré (percussions/aide à la programmation), Chloé Lacasse et Colin Gagné (prise de son) et Chloé Lacasse (mixage). **Atelier de décor** : Création Z.

Lobby

Coproduction : Compagnie Tie Break ; Théâtre Molière-Sète, scène nationale archipel de Thau. Initiatives d'Artistes en Danses Urbaines - Fondation de France - La Villette 2017.

Avec le soutien de DRAC Auvergne-Rhône-Alpes ; SEPR ; Compagnie Dyphtik ; Centre de Sports. Playground, La Tour-du-Pin **Production déléguée** : Théâtre Molière-Sète, scène nationale archipel de Thau.

À VUE. Magie performative

Production et diffusion : Geneviève Clauelin.

Production et administration : Pauline Horteur.

Coproducteurs : Bonlieu, Scène nationale à Annecy (74) ; Les Substances, Lyon (69) ; Théâtre du Vellein, Villefontaine (38) ; Groupe des 20, Auvergne-Rhône-Alpes, Dispositif Créa-Diff ; Théâtre des Collines, Cran-Geurier (74) ; L'Esplanade du Lac, Divonne-les-Bains (01) ; Centre social et culturel du Parmelan (73).

Soutiens : Groupe des 20, Auvergne-Rhône-Alpes ; Région Auvergne-Rhône-Alpes, aide aux équipes artistiques - DRAC Région Auvergne-Rhône-Alpes. **Aide à la création** : Ville d'Annecy. **Soutien à la création** : Conseil départemental Haute-Savoie - Dispositif résidence association DGCA – Ministère de la Culture – Aide à la création (en cours).

Ici-bas

Production : La Familia en accord avec Madamelune **Coproduction** : Abbaye de NoirLac, Théâtre Molière - Sète, Scène nationale Archipel de Thau ; Le Train-Théâtre - Portes-lès-Valence ; Le Cent-Quatre-Paris / Avec le soutien du CNV, de l'ADAMI et de la SPEDIDAM.

Prouve-le

Production : La Comédie de Valence, CDN Drôme-Ardèche. **Coproduction** : Compagnie Spell Mistake(s). **Remerciements** aux Scènes Croisées de Logère ainsi qu'à l'équipe pédagogique et aux élèves de sixième du collège du Vivarais à Lamastre, ainsi qu'au collège Seignobos à Chabeuil.

Focus Jeunes créatrices

Part-Dieu, chant de gare

Scénographie Camille Allain-Dulondel **Lumières** Sébastien Marc **Commandé** par le Festival EN ACTE(S) en Mars 2017, **Part-Dieu, chant de gare** a reçu le premier prix du concours « Avoir 20 ans » de la fondation Johnny Aubert-Tournier « Maisons Mainou »

Le Voyage de Miriam Frisch

Collaborations artistiques Miriam Schulte, Gildas Goujet, Deborah Banoun, Gabor Rassou **Scénographie** Bénédicte Jolys **Photographies** Calypso Baquet **Vidéo** Florent Gouelou **Musique** Miriam Schulte **Création lumière** Alexandre Toscani. **Administration et production** : Le Bureau Des Filles / Annabelle Couto – Véronique Felenbok. **Production** : Compagnie Hanna R ; Théâtre national de Nice – CDN Côte d'Azur / La Fabrique Mimont **Résidences** : Théâtre national de Nice – CDN-Côte-d'Azur / La Chartreuse-Centre national des écritures du spectacle ; La Maison des Métallos, Paris ; La Fabrique Mimont, Cannes ; Le Théâtre de la Cité, Marseille ; Le Théâtre de l'Aquarium, Vincennes. **Avec l'aide à la production** de la DRAC PACA, l'aide à l'écriture, la recherche et la production de la région PACA, l'aide de l'ADAMI et l'aide de la SPEDIDAM. **Avec le soutien** de La Chartreuse-Centre national des écritures du spectacle ; la Maison des Métallos, La Fabrique Mimont, Cannes ; Le Théâtre de la Cité, Marseille ; Le Théâtre de l'Aquarium.

Midi nous le dira

Production : Compagnie Superlune. **Avec l'aide** de l'Association Beaumarchais – SACD **Le texte est édité** aux Éditions Espaces 34, en partenariat avec la M.E.E.T - Hypolipo et avec le festival Les Nuits de l'Enclave et le festival FRAGMENT(S)

Coproduction : ARTCENA, Association Beaumarchais-SACD, L'Arc-Scène Nationale Le Creusot, Département de la Saône et Loire / Résidences : La Scène Nationale de Mâcon, L'Arc-Scène Nationale Le Creusot, Théâtre du FIL de l'eau, La Minoterie – Pôle de création jeune public et d'éducation artistique, Les Tréteaux de France – Centre Dramatique National

Sarrazine

Collaboration artistique Lorène Menguelli et Nans Laborde Jourda **Scénographie** Amandine Liuet **Lumières** Pierre Langlois **Son** Clément Rousseaux **Costumes** Floriane Gaudin **Production** La Comédie de Valence CDN Drôme-Ardèche ; Compagnie La Maison **Coproduction** Domaine d'O, Montpellier ; Théâtre de Villefranche.

Accueil en résidence Théâtre National Populaire ; Les Substances, Lyon ; Les Tréteaux de France.

Remerciements aux Maisons Mainou, résidence suisse de la fondation Johnny Aubert-Tournier, dédiée à l'écriture dramatique et à la musique pour la scène, à l'association Orpheon-Bibliothèque Armand Gatti et au Festival Les Nuits de l'enclave, l'enclave des papes. Julie Rossello Rochet et Lucie Rébéré sont membres du Collectif artistique de La Comédie de Valence, CDN Drôme-Ardèche.

J'ai des doutes

Archives sonores : INA (Radioscopie 1975). **Remerciements** : Didier Gustin, Tullia Morand et la Fondation Raymond Devos (Maison-musée Raymond-Devos à Saint-Rémy-lès-Cheureuse). **Affiche** : Pascal Rabaté (visuel) et Frédéric Méi (graphisme). **Photos** : Manuelle Toussaint.

Création : 22 mai 2018. **Production** : commande de Jeanine Roge, production pour les Concerts du Dimanche Matin. Les Productions de l'Explorateur ; Châteauvallon-Scène nationale ; La Coursive-Scène nationale de La Rochelle ; La Manekine-Scène intermédiaire des Hauts-de-France. **Production déléguée** : Valérie Lévy assistée de Manon Pontais.

Bérénice

Production : Théâtre Gérard-Philipe - Centre dramatique national de Saint-Denis. **Coproduction** : Les Merveilleuses, MC2, Grenoble. **Action financée** par la Région Île-de-France.

Catedral

Distribution : Pablo Leira Doce. **Assistant de production** : José Manuel Navarro. **Directrice de production** : Guiomar Fernández Troncoso. *Catedral* est une production de la Compagnie Patricia Guerrero et Endirecto FT S.L.

En coproduction avec la Biennale de Flamenco de Séville, le Festival de Jerez et le Conseil départemental des Landes (France). **En collaboration** avec le Festival de Cante Jondo Antonio Mairena. **Distribution** : Viauox Production **Avec la collaboration** de l'INAEM – Ministerio de Cultura – Gobierno de España y Agencia Andaluza de Instituciones Culturales (Consejería de Cultura y Patrimonio Histórico de la Junta de Andalucía) Instituto Andaluz del Flamenco



Instituto Andaluz del Flamenco

Non ! Je veux pas

Photographies : Ariane Catton Balabeau. **Production** : Théâtre Am Stram Gram - Genève.

Dans les bois

Soutiens : Ville de Schiltigheim (La Briqueterie) ; Maison des Arts du Léman (MAL) de Thonon-les-Bains ; Théâtre de Saint-Maur-des-Fossés ; Festival de Marne ; Le Point d'Eau d'Ostwald ; Festival Momix 2020 ; Le Train Théâtre de Portes-lès-Valence ; La Passerelle de Rixheim ; Le Théâtre de Prioux ; Théâtre de Villefranche-sur-Saône. **Avec le soutien** de la Ville de Strasbourg, de la DRAC Alsace, de la Ville de Strasbourg, de l'ADAMI et de la Sacem.

Focus Les Innovant.e.s

Killing Robots

Robotique : Le robot est développé en collaboration avec l'équipe Héphaïstos de l'INRIA Sophia-Antipolis. **Contributeurs intelligence artificielle** : Günther Cox, Dr David Harris Smith **Scénographie** Bénédicte Jolys **Musique** Mike Ladd **Vidéo** Linda Blanchet **Administration et production** : Le Bureau Des Filles / Annabelle Couto – Véronique Felenbok. **Coproduction** : Compagnie Hanna R ; Théâtre national de Nice – CDN Côte-d'Azur ; Pôle des Arts de la scène - Friche de la Belle de Mai ; Réseau Trauverses - Association de structures de diffusion et de soutien à la création du spectacle vivant en région PACA ; Centre des Arts d'Enghien-les-Bains, scène conventionnée écriture numérique. **Résidences et soutien** : Centre des Arts d'Enghien-les-Bains ; Théâtre la Joliette - scène conventionnée pour les écritures contemporaines (Marseille) ; Théâtre Paris-Villette ; Théâtre national de Nice – CDN Côte-d'Azur ; Fabrique Mimont.

Artefact

Développement et création vidéo Loïc Bontems **Création vidéo et tournages** Siegfried Marque **Composition musicale** Nicolas Thévenet **Robotique** Clément-Marie Mathieu **Régie plateau et imprimante 3D** Gérald Groult **Régie lumière** Basile Verrier **Collaborateurs artistiques** Vincent Hermano, Philippe Chareyron **Remerciements** à Rémi Raugier, Fabrice Garnier, Lisa Lou Eyssautier, Martin Detouff **Ateliers de construction** Un Point Trois, La Ferraille **Production** : Théâtre Nouvelle Génération - Centre dramatique national de Lyon.

Coproduction : Le Grand R - Scène nationale de La Roche-sur-Yon ; Le Merlan - Scène nationale de Marseille. **Avec le soutien** de l'Espace Jean-Legendre - Théâtre de Compiegne ; Le Mertan - Scène nationale de Marseille dans le cadre du Nous partenaires du projet artistique du Théâtre Nouvelle Génération - Centre dramatique national de Lyon. **Avec la participation** : du DICRÉAM ministère de la Culture et de la Communication, CNC, CNL. **Avec le soutien** du Fond de soutien à la création artistique et numérique [SCAN] de la Région Auvergne-Rhône-Alpes et d'Arcadi Île-de-France dans le cadre de Nêmo, Biennale internationale des arts numériques - Paris Île-de-France. **En partenariat avec** Confluence Institute for Innovation and Creative Strategies in Architecture. **Création** en mars 2017 à l'Espace Jean-Legendre - Théâtre de Compiegne - Scène nationale de L'Oise en préfiguration puis au Théâtre Nouvelle Génération - CDN de Lyon.

Martien Martienne

Création musicale Moritz Eggert **Coordination musicale** Gilles Dumoulin **Assistante à la mise en scène** : Sophie Jacquet **Création lumière** : Jean-Pierre Michel, **Maquillage** Françoise Chaumayrac, **Scénographie** Laurent Fréchuret et Perraut Perrat **Régie générale et lumière** Arnaud Perrat **Régie son** Jérôme Rio **Directeur de production** Slimane Mouhoub **Avec la voix off de** : François Chatot et le quintet des percussions claviers de Lyon : Sylvie Aubelle, Renaud Cholèwa, Jérémie Daillet, Gilles Dumoulin, Lara Oyedepo

Production : Théâtre de l'Incendie - Percussions Claviers de Lyon. **Production déléguée** : Théâtre de l'Incendie. **Coproduction** en cours. Le Théâtre de l'Incendie est conventionné par le ministère de la Culture - DRAC Auvergne-Rhône-Alpes, la Région Auvergne-Rhône-Alpes, le département de la Loire et subventionné par la Ville de Saint-Étienne. Les Percussions Claviers de Lyon sont conventionnés par le ministère de la Culture - DRAC Auvergne-Rhône-Alpes, la Région Auvergne-Rhône-Alpes, la Ville de Lyon. Ils sont régulièrement aidés par la SPEDIDAM, la SACEM, le FCM, l'ADAMI et Musique Nouvelle en Liberté pour leurs activités de concert, de spectacle et d'enregistrement. Les Percussions Claviers de Lyon sont membres de la FEVIS, du Profedim, du Bureau Export et de Futurs Composés. La Nouvelle Imprimerie Delta, Les Ateliers Guedj et Resto Jay soutiennent l'ensemble dans le cadre de leur Club d'Entreprises.

North Korea Dance

Production : Eun-Me Ahn Company **Coproduction** : Ministry of Culture, Tourism and Sports, Korean Traditional Performing Arts Foundation, Théâtre de la Ville-Paris. Eun-Me Ahn est artiste associée du Théâtre de la Ville - Paris. En tournée **avec le soutien** du KAMS / Centre Stage Korea.



Candide

Production : La Comédie de Saint-Étienne, Centre dramatique national. **Avec le soutien** du DIESE # Auvergne-Rhône-Alpes, dispositif d'insertion de L'École de La Comédie de Saint-Étienne.

La CaLaCa

Coproductions et soutiens : Carré Magique Lonnon Trégor - Pôle national cirque en Bretagne ; La Brèche - Pôle national des arts du cirque de Basse Normandie, Cherbourg Octeuille ; Cirque Théâtre d'El-beuf - Pôle national des arts du cirque de Normandie ; Cité du cirque Marcel Marceau, Le Mans ; Grange Dimière - Théâtre de Fresnes ; L'Avant Scène Cognac ; La Cascade - Pôle national cirque - Ardèche Auvergne-Rhône-Alpes ; La Verrerie d'Alès - Pôle national cirque Occitanie ; L'Estruch, Fàbrica de creació de les arts en viu, en partenariat avec Trapezi Reus, Barcelone (ES) ; Théâtre de Prioux/Subtopia, Stockholm (SE) ; Ateneu Popular 9 Barris, Barcelone (ES) ; RAI, Barcelone (ES) ; Cecilia, Potenza (IT). **Projet lauréat de la bourse à l'écriture** SACD Beaumarchais 2016, **soutenu par** la Région Midi-Pyrénées.

Si loin si proche

Production : Compagnie Nomade In France **Coproductions** : Théâtre de la Croix-Rousse (69) ; Théâtre de la Renaissance - Oullins (69) ; Ville du Chambon-Feraudolles (42) ; Centre culturel Louis Aragon - Oyonnax (01) ; Le Train Théâtre - Portes-lès-Valence (26). **Design graphique** : Lina Djellalil. La Compagnie Nomade in France est conventionnée par la DRAC Auvergne-Rhône-Alpes, la Région Auvergne-Rhône-Alpes et la Ville de Saint-Étienne. Elle est subventionnée par le département de la Loire et a reçu le soutien de la SPEDIDAM, du CNV et de la SACEM.

Qui a tué mon père

D'après le livre *Qui a tué mon père* d'Édouard Louis. Le texte est publié aux éditions du Seuil. Tous droits réservés.

Production : Théâtre National de Strasbourg. **Coproduction** : La Colline - théâtre national. **Création** : le 12 mars 2019 à La Colline - théâtre national.

Les enfants c'est moi

Coproductions : Culture Commune - Scène nationale du Bassin minier du Pas-de-Calais (62) ; Le Grand Bleu - Spectacle vivant pour les nouvelles générations à Lille (59) ; Le Théâtre Durance - Scène conventionnée de Château-Arnoux / Saint-Auban (04) ; FACM - Festival théâtral du Val-d'Oise (95). **Avec le soutien** de La Quai CDN Angers - Pays de la Loire (49) ; Le Théâtre 71 - Scène nationale de Malakoff (92) ; Le Théâtre La Passerelle - Scène nationale des Alpes du Sud - Gap (05) ; L'Expansion artistique - Théâtre Charles-Dullin à Grand-Quevilly (76) ; la Ville de Nanterre (92). La Compagnie Tournebut est conventionnée par la DRAC Hauts-de-France, la Région. Hauts-de-France et est subventionnée par le département du Pas-de-Calais.

Nos rendez-vous

L'action culturelle est conçue en lien direct avec la programmation, imaginée dans le partage, la réciprocité et la rencontre entre publics et artistes. L'équipe du Théâtre propose à chaque spectateur d'enrichir son expérience sensible et artistique en participant aux différentes actions organisées autour des spectacles (visites du théâtre, ateliers et stages de pratiques artistiques, répétitions publiques, rencontres avec les artistes...).



© Bertrand Pichène

Les répétitions publiques

Gratuit sur réservation dans la limite des places disponibles
L'occasion pour les spectateurs de découvrir le processus de création, les coulisses du travail artistique et, pour les artistes, d'avoir un retour du public.

ma 1^{er} oct 15h à 16h

Cannes - Trente-neuf/ Quatre-vingt-dix

Théâtre

Par la Compagnie Y – Étienne Gaudillère

Après quelques jours de reprise au Théâtre de Villefranche, les comédiens vous ouvrent leur porte avant la représentation du mercredi 2 octobre. (p. 8-9)

ue 3 aur 16h à 16h45

North Korea Dance

Danse

Par Eun-Me Ahn

Répétition sans costume, repérage des mouvements sur le plateau avant la représentation du soir.

(p. 62-63)

Les rencontres avec les équipes artistiques

À l'issue de certaines représentations, les compagnies se prêtent au jeu des questions-réponses avec les spectateurs. N'hésitez pas à poser toutes vos questions ! (Rendez-vous précisés sur les pages Spectacles)

Les visites du Théâtre

Le Théâtre de Villefranche est l'une des belles salles de la région Auvergne-Rhône-Alpes. Découvrez les coulisses, la régie, montez sur scène ou faufilez-vous sous la scène : chaque recoin est passé au peigne fin. Après une visite au Théâtre, on s'y sent presque comme chez soi ! Visites guidées gratuites pour les groupes, associations, écoles, entreprises... sur rendez-vous. Venez jouer à la petite souris du Théâtre !

Profitez-en pendant les Journées Européennes du Patrimoine.

Le Théâtre est ouvert le samedi 21 septembre 2019. Visites à 14h30, 15h30, 16h30 et 17h30. (Entrée libre)

La bibliothèque du Théâtre, au 1^{er} étage

Un choix varié de documents sur les auteurs et le spectacle vivant est à votre disposition à la bibliothèque du Théâtre (livres, revues, vidéos, CD, DVD, dossiers pédagogiques...). Possibilité d'accueillir une classe ou une association pour un travail de recherche spécifique. Consultation sur place pour tous et prêt aux adhérents du Théâtre.

Ouvert le mercredi de 14h à 18h et sur rendez-vous. (Entrée libre)

À vous de jouer

Les ateliers/stages (sur inscription)

Le temps d'un atelier ou d'une semaine de stage, devenez acteurs !

Clown

Au bout du nez ! ADULTES DÈS 18 ANS

Animé par Hugues Fellot (clown au Cirque Plume de 2006 à 2012)

Ce stage vous propose de découvrir ce héros sensible qui sommeille en vous. Un personnage absurde, unique et optimiste, prêt à toute épreuve : votre clown.

Éveiller votre clown, c'est mettre en jeu vos émotions, votre imagination, votre sensibilité, votre poésie. C'est aussi cultiver votre présence, votre écoute, votre capacité à créer et à rire de vous tout en apprenant les codes du jeu scénique.

Ce stage s'adresse à toute personne désirant rencontrer ou confirmer cet apprentissage.

Pour la dernière matinée, il vous sera proposé une « perfor-mince », qui aura pour objectif de se fondre discrètement dans un lieu public pour y créer des décalages de marches et de postures corporelles.

Prévoir : une tenue confortable, un nez rouge avec élastique et une petite collection d'objets dans une valise.

Pendant les vacances de février

du lundi 24 au vendredi 28 fév de 10h à 17h (avec une pause déjeuner) et sam 29 de 10h à 13h

Plein tarif 135€ / Tarif réduit* 100€.

Théâtre

Animé par Emmanuelle Della Schiava, metteuse en scène et comédienne

STAGE ADOS DE 10 À 14 ANS

Tout d'abord, il y a cette chose en soi qui frémit. Ce grand vent intérieur qui souffle l'idée de la rencontre avec d'autres pour fabriquer ensemble et en une semaine un bel objet théâtral. Ce zéphyr formidable nous invite ensuite à la découverte de mots qui tremblent, de mots qui sourient, de mots qui saisissent ; de personnages étonnants, sensibles et prodigieusement présents pour lesquels une tendresse particulière se tisse ; d'émotions vivues qui traversent nos êtres de part en part ; de grandes questions que nous désirons défendre de toute l'ampleur de nos ailes. Puis, une brise malicieuse nous pousse doucement vers les éclats de rires et les émois de dernier instant, juste avant de prendre notre envol. C'est une jolie bourrasque, en somme, qui palpite, là, tout près et qui nous murmure tout simplement d'oser nous laisser porter vers le meilleur de nous-mêmes et de vivre cinq jours rares au gré des plus beaux courants d'air.

Prévoir une tenue confortable, un crayon à papier et une gomme.

Pendant les vacances du lundi 2 au vendredi 6 mars de 14h à 18h

Petite forme théâtrale présentée au public

Le vendredi 6 mars à 18h30

Plein tarif 65€ / Tarif réduit* 55€

* Tarif réduit : adhérents, demandeurs d'emploi

Rendez-vous insolite avec Tartine Reverdy

Samedi 14 mars à 10h30

Lieu communiqué ultérieurement. Gratuit, nombre de places limités. Réservation indispensable

(cf. p. 59)

Certains ateliers seront proposés chez notre partenaire CULTURA (programmation en cours)

1820 Route de Frans, 69400 Villefranche-sur-Saône

Place aux amateurs !

Un groupe de musique amateur de la Communauté d'agglomération de l'Ouest Rhodanien jouera en lever de rideau lors du concert de **Paillette je 12 déc** au Théâtre de Tarare, en résonance avec le Festival Nouvelles Voix en Beaujolais. L'occasion pour ce groupe de rencontrer une jeune artiste émergente des musiques actuelles de la scène stéphanoise.

Les élèves du Conservatoire de Villefranche vous préparent, avec leurs professeurs et Simon Dalmais (arrangements et piano), plusieurs morceaux du répertoire de Gabriel Fauré donnés en lever de rideau du spectacle **Ici-bas sam 18 janu.** (cf. p. 38-39)

Surprise ! avec la Compagnie Virevolt (date à venir) : création en hors les murs dans l'espace urbain ou rural de l'Agglomération Villefranche Beaujolais avec plusieurs associations locales.

Comme chaque année, le Théâtre accueillera le rendez-vous du théâtre amateur : **Le festival Terre de scènes du ve 25 au dim 27 oct**, organisé par l'Office culturel de Villefranche : office-culturel-villefranche@wanadoo.fr, 04 74 65 04 48

La culture pour tous : c'est un droit !



© Dominik Fusina

Avec les établissements scolaires

Le Théâtre ne cesse de développer, avec de nombreux partenaires, une politique d'éducation artistique et culturelle en direction de tous les publics avec une priorité pour les jeunes, notamment dans le cadre de l'école. Ce travail est nourri par une collaboration avec les artistes associés.

Les actions dans les écoles

Diverses actions sont menées en direction des écoles maternelles et élémentaires (ateliers de pratique artistique, rencontres, projets, visites du théâtre...). Ces actions sont soutenues par les ministères de la Culture et de l'Éducation nationale, en étroite collaboration avec l'Inspection départementale de l'Éducation nationale.

Les actions dans les collèges et lycées

Autour des spectacles, le Théâtre propose aux collégiens et lycéens un parcours culturel avec un accès privilégié au Théâtre (abonnement à prix réduit, carte d'adhésion gratuite), des ateliers de pratique artistique, des rencontres, l'accueil d'artistes dans les établissements, voire la réalisation de projets partagés.

Les représentations scolaires

Le Théâtre offre des moments privilégiés aux élèves de classes de maternelle, élémentaire et collège en proposant des représentations sur le temps scolaire (pages Spectacles). Chaque saison, le Théâtre accueille plus de 10 000 enfants.



Un Théâtre solidaire



Le Théâtre s'engage à lutter contre l'exclusion en favorisant l'accès à la culture pour tous grâce à une politique active d'actions culturelles tout au long de l'année.

Une convention avec **La maison d'arrêt de Villefranche et la FOL** (Fédération des œuvres laïques) permet de mettre en place des projets entre artistes et détenus sous forme de stages d'initiation au théâtre, à la danse, à l'écriture, de rencontres avec des professionnels du spectacle... Ces actions sont financées par le ministère de la Justice (Direction interrégionale des services pénitentiaires) et le ministère de la Culture (Direction régionale des Affaires culturelles DRAC).


Le Théâtre adhère à la billetterie solidaire **Culture pour tous**, service de l'association Alliés (Association lyonnaise pour l'insertion économique et sociale). L'association permet de proposer des invitations à des personnes en situation de fragilité sociale *via* des structures du champ social, du soin, du handicap, de l'insertion, du médico-social... www.culture-pour-tous.fr Envie de faire un retour sur un spectacle ? Rendez-vous sur les Écrieures : www.lesecrieures.fr



Le Théâtre est pour la sixième année partenaire du **Parcours culturel spectateurs sourds - PCSS**.

Les structures culturelles du Grand-Lyon et au-delà se fédèrent afin de favoriser l'accès du public sourd aux salles de spectacle vivant et aux lieux culturels, de mettre en place une programmation artistique accessible, un accueil adapté au public sourd et malentendant ainsi qu'une information sur ces manifestations en Région Auvergne-Rhône-Alpes. Toutes les propositions sont à retrouver sur le site www.parcoursculturel-sourds.fr



Nous avons signalé, par ce visuel,  sur l'ensemble de la plaquette, les spectacles qui nous semblent être particulièrement accessibles aux personnes sourdes et malentendantes.

Avec les associations, les entreprises

Présentation des spectacles

Nous nous déplaçons chez vous, dans votre association ou entreprise, pour vous aider à choisir parmi tous les spectacles de la saison. Il vous suffit de contacter le service des relations publiques.

Tout au long de l'année, nous préparons ensemble votre venue au Théâtre (documents informatifs et pédagogiques à votre disposition, rencontres avec les artistes). Nous sommes là pour construire avec vous un projet d'éducation artistique et culturelle sur mesure adapté à votre structure.

Relations publiques

Jeune public, scolaires

Véronique Yéréman

04 74 68 99 36

veronique.yeremian@theatredevillefranche.com

Collectivités, associations, comités d'entreprises

Sylvaine Boisson

04 74 68 99 46

sylvaine.boisson@theatredevillefranche.com



Avec nos voisins

Le Théâtre, le cinéma d'art et d'essai Les 400 coups, le Musée Paul-Dini, la Médiathèque Pierre-Mendès-France et le Conservatoire Villefranche Beaujolais Saône s'associent régulièrement pour enrichir leur programmation respective.

◆ Retrouvez notre programmation commune sur chaque page spectacle.

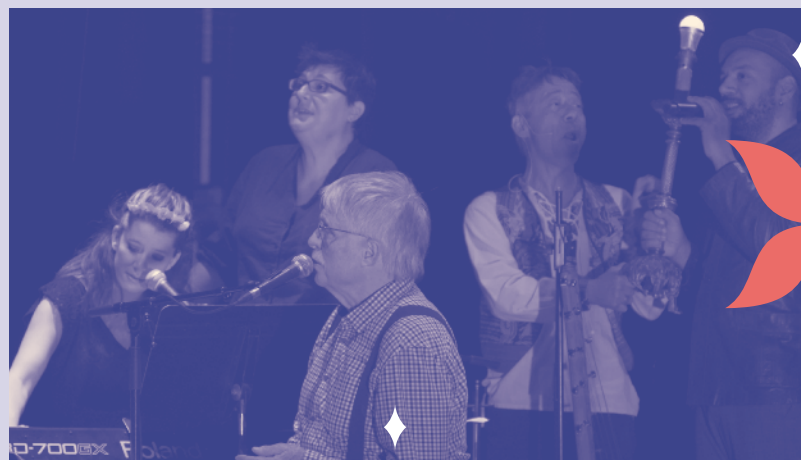
Nous avons le plaisir d'accueillir nos amis et voisins des Concerts de l'Auditorium au Théâtre avec le spectacle

Et d'ailleurs

mise en scène Cécile Jacquemont
ma 14 janu 20h

Être né quelque part, c'est toujours un hasard... Et quitter son pays pour un ailleurs espéré, c'est un déchirement, quelle qu'en soit la raison. Laisser là-bas une part intime de soi, apporter ici un peu de son là-bas... Et la musique est un bagage léger. Riches de leurs racines d'ici et d'ailleurs, Steve Waring, Pauline Koutnouyan, Jesús Gutiérrez, Sandrine De Rosa et Pat Kalla parlent le même langage, celui des nostalgies et des espérances. *Et d'ailleurs* est un spectacle humaniste où la musique parle au cœur plus qu'à l'oreille.

DISTRIBUTION Avec Sandrine De Rosa, Pauline Koutnouyan, Steve Waring, Pat Kalla, Jesús Gutiérrez
Écriture, mise en scène et scénographie : Cécile Jacquemont **Costumes** : Béatrice Vermande **Voix off** : Christine Brotons
LOCATION Concerts de l'Auditorium



© Loïc Mabily

Infos pratiques

Théâtre de Villefranche

Place des Arts
CS 90 301 - 69665 Villefranche cedex
www.theatredevillefranche.com
Abonnez-vous à la newsletter !

Rejoignez-nous sur
www.facebook.com/theatredevillefranche
www.facebook.com/festivalnouvellesvoix/

twitter
www.twitter.com/tuillefranche

instagram
www.instagram.com/theatredevillefranche

Accueil / Billetterie

04 74 68 02 89
billetterie@theatredevillefranche.com

NOUVEAUX HORAIRES

du mardi au vendredi de 13h à 18h30
et le samedi matin de 9h à 13h
(jusqu'à 16h les 3 jours d'ouverture de location)

Réouverture

> à 14h les samedis de spectacle jeune public/famille
> à 17h les samedis de spectacle tout public.

Périodes d'abonnement

www.theatredevillefranche.com

Du vendredi 7 juin au 13 juillet (samedi 8 juin de 9h à 16h)
Et à partir du 27 août du mardi au vendredi de 13h à 18h30, le samedi de 9h à 13h
Abonnement en ligne sur notre site dès le 7 juin à 13h

Achat de billets hors abonnement

Pour chaque samedi d'ouverture trimestrielle, horaire exceptionnel de 9h à 16h

- ◆ Samedi 21 septembre spectacles d'octobre à décembre
- ◆ Samedi 14 décembre spectacles de janvier à mars
- ◆ Samedi 21 mars spectacles d'avril et mai

- Au guichet du Théâtre

- Par téléphone : les places doivent être réglées dans les 3 jours. Règlement par chèque à l'ordre de Centre Culturel de Villefranche ou par carte bancaire règlement à distance.

- Sur la billetterie en ligne : vous pouvez à chaque ouverture de location acheter vos billets sur notre site Internet.

Nous n'envoyons pas les billets, ils sont à retirer à la billetterie au plus tard au moment du spectacle.

Tarifs

Tarif réduit : jeunes de moins de 26 ans, demandeurs d'emploi.

Tarif enfant : moins de 12 ans.

Places au balcon : tarif réduit pour tous les spectacles pour les deux derniers rangs.

Tarif solidaire : bénéficiaires de la CMU, du RSA et de l'AAH.

Places de dernière minute

Tarif spécial à 10 €

Pour les moins de 26 ans, demandeurs d'emploi, bénéficiaires de la CMU, du RSA et de l'AAH.

À retirer le soir même uniquement au guichet dans la limite des places disponibles (hors festival Nouvelles Voix, focus Jeunes créatrices et Les Innovant.e.s).

Règlement

Espèces, chèques, chèques-vacances, carte bancaire, ticket de réduction délivré par les comités d'entreprises, Pass' Région (mis en place par la Région Auvergne-Rhône-Alpes pour les lycéens, les élèves de maisons familiales, de centres de formation), chèque culture (groupe chèque déjeuner).

Infos pratiques

Fermeture de l'accueil / billetterie

Été : du 14 juillet au 26 août inclus
Toussaint : du 27 octobre au 4 novembre inclus
Noël : du 22 décembre au 6 janvier inclus
Hiver : du 23 février au 2 mars inclus
Printemps : du 26 avril au 4 mai inclus
Fermeture : les 22 et 23 mai



À court d'idées cadeaux ?

OFFREZ DES PLACES DE SPECTACLE !
Renseignement par téléphone
et sur place à la billetterie.

Accès à la salle

L'ouverture de la salle se fait 30 min avant l'heure du spectacle sauf nécessité du spectacle.

Retardataires

À l'heure indiquée du spectacle, la numérotation cesse, aucune place n'est alors réservée (abonné ou non). Les retardataires sont placés dans la salle à un moment qui ne perturbe pas le spectacle.

Bar

Le bar est ouvert avant et après chaque spectacle.

L'instant gourmand

Le Théâtre vous propose une restauration légère de produits frais avant chaque représentation. Une douceur avant le spectacle proposée par le restaurant Sunfish à Villefranche.

Pensez à réserver votre instant gourmand par mail à la billetterie : billetterie@theatredevillefranche.com

Vestiaire

Dans le hall, gratuit.

Personnes à mobilité réduite

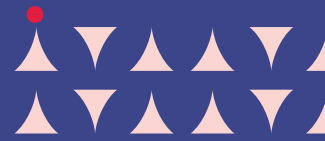
Des places vous sont réservées, merci de nous prévenir lors de la réservation. L'équipe d'accueil se tient à votre disposition pour vous faciliter l'accès à la salle.

Pour les spectacles en itinérance, merci de nous contacter pour vous préciser les conditions d'accessibilités des lieux choisis.

Covoiturez

pour venir au Théâtre !
<https://movici-rhone.auvergnerhonealpes.fr>

Abonnez-vous



L'adhésion

Avantages

Elle permet d'être membre actif de l'association gestionnaire du Théâtre (Le Centre culturel de Villefranche), d'accéder à toutes les activités proposées : stages, ateliers, spectacles à tarif préférentiel et d'emprunter des documents à la bibliothèque...

Les tarifs

NOUVEAUTÉ CETTE ANNÉE :

- L'adhésion adulte passe à **10 € !**
- Les adhésions jeunes et enfants sont **gratuites !**

Adhésion gratuite

- Demandeurs d'emploi
- Moins de 26 ans
- Pass 12 spectacles et +
- Salariés d'entreprises partenaires du Théâtre
- Élèves et personnel des établissements scolaires jumelés avec le Théâtre
- Relais du Théâtre
- Salariés d'entreprises dont le CE a adhéré au Théâtre
- Membres d'une association adhérente au Théâtre

Adhésion collective

Comité d'entreprise ou association : 100 €

Souscrite par le comité d'entreprise par la collectivité ou l'association, elle permet à chaque salarié ou membre d'obtenir une carte d'adhésion gratuite pour bénéficier du tarif abonné, et à la collectivité de recevoir mensuellement affiches et informations. L'adhésion collective offre les mêmes avantages que l'adhésion (voir ci-dessus) et garantit à la collectivité une gestion simple : chaque salarié ou membre est libre et autonome pour ses réservations de places.

L'abonnement individuel ou en famille

Abonnez-vous au Théâtre et en ligne sur notre site dès le vendredi 7 juin à partir de 13h

Avantages de l'abonnement

- Tarifs avantageux
 - Possibilité de régler en deux ou trois fois
 - Abonnements souscrits en juin et juillet : possibilité d'encaisser le 1^{er} règlement fin août
 - Places réservées jusqu'à l'heure indiquée du spectacle pour les spectacles numérotés
 - Réception par courrier ou par mail de l'actualité du Théâtre,
 - Possibilité de céder sa place à un tiers
- Les abonnés de la Scène nationale de Mâcon, des Théâtres de Villefranche et de Bourg-en-Bresse bénéficient du tarif adhérent dans chacun des lieux.

► L'abonnement adulte (26 ans et +)

4 spectacles minimum + carte d'adhésion

► L'abonnement jeune (12-25 ans inclus)

3 spectacles minimum (carte d'adhésion offerte)

► L'abonnement collégien, lycéen

(souscrit par l'intermédiaire de l'établissement scolaire)

3 spectacles minimum (carte d'adhésion offerte)

► L'abonnement enfant (moins de 12 ans)

3 spectacles minimum (carte d'adhésion offerte)

► Pass adulte

NOUVEAUTÉ CETTE ANNÉE : avec le Pass 12 spectacles et +, vous bénéficiez d'une réduction d'environ 20 % sur le tarif abonné adulte de chaque spectacle (hors Festival Nouvelles Voix en Beaujolais, Focus Jeunes créatrices et Les Innovant.e.s).

Les places d'abonnements sont à retirer au Théâtre.

L'équipe d'accueil est à votre disposition pour vous renseigner et vous aider à composer votre abonnement.

L'équipe

Président fondateur Bernard Perrut

Président Laurent Bajzet

Directrice Amélie Casasole

Administratrice Claire Catta

Secrétaire générale Juliette Lassard

Attaché à la communication et à l'information Yannick Uebel

Responsable jeune public, scolaires Véronique Yérémiann

Responsable des actions de territoire, chargée

des relations publiques : Sylvaine Boisson

Responsable billetterie Roseline Mouton

Chargée de l'accueil-billetterie, accueil artistes Ida Naït Idir

Comptable Fabienne Perret

Secrétaire Sandrine Gentelet

Directeur technique Florent Sanlaville

Régisseur lumière en cours de recrutement

Technicien plateau Alexandre Chaix

Un grand merci à Jean-Paul Perret, directeur technique arrivé au Théâtre de Villefranche en 1975 qui prendra sa retraite en septembre 2019.

Avec le concours tout au long de l'année de l'équipe d'accueil et des techniciens intermittents.

Direction de la publication Amélie Casasole

Coordination Juliette Lassard

Rédaction Anne Huguët, Juliette Lassard, avec la collaboration de Sylvaine Boisson

Relecture Anne Balaguier

Conception graphique Jeudimidi

Imprimerie IDMM

Crédits photos

Couverture du programme © France Corbel - Jeudimidi / Cannes - Trente-neuf/Quatre-vingt-dix © Joran Juvin / CrossBorder Blues © Thomas Dorn Buffles © Michel Cavalca / Le Chaperon Louche L'itinéraire d'un Enfant Perdu © F. Dumas / Vie et mort de Mère Hollunder © Guillaume Chapeleau Tabarnak © Audric Gagnon

Festival Nouvelles Voix en Beaujolais : Martin Luminet © Inès Chtouki / Paillette © Anne-Laure Étienne / La Chica © Guillaume Malheiro Delgres © Rémy Solomon / Aloïse Sauvage © Zengel / Vendredi sur Mer © Pauline Caranton / Zed Yun Pavarotti © Fred de Pontcharra

La Gioia © Luca Del Pia / Une femme se déplace © Zoé Laulanie / Je suis William © François Godard / Jean-Rémi Chaize © Patrick Roy Lobby © Tony Noël À VUE. Magie performative © Émile Zeïgig / Ici-bas © Haruko Maeda / Prouve-Le © Julien Meffre

Focus Jeunes créatrices : Part-Dieu, chant de gare © DR / Le Voyage de Miriam Frisch © DR / Midi nous le dira © DR / Sarragine © Jean-Louis Fernandez

François Morel © Giovanni Cittadini Cesi / Bérénice © Pascal Victor / Catedral © Juan Conca / Non ! Je veux pas © Ariane Catton Balabeau La Grande Sophie © Simon Kerola / Tartine Reverdy © Mathieu linotte

Focus Les Innovant.e.s Artefact © Nicolas Boudier / Killing Robots © DR / Martien Martienne © Scenocosme (Grégory Lassere et Anaïs met den Anct)

J'ai trop peur © Christophe Raynaud de Lage / North Korea Dance © Jean-Marie Chabot / Candide © Sonia Barcet / La CaLaCa © Marta Garcia Si loin si proche © Renaud Vegin / Qui a tué mon père © Jean-Louis Fernandez / Les enfants c'est moi © Fabien Debrabandere / Hommage à Cesaria Evuora © Joe Wuerfel

Accès

Théâtre de Villefranche

Place des Arts

Direction : Centre-ville

Parking mairie (place du Marché)
Parking gratuit fortement conseillé
à 3 min du théâtre.

Direction : Centre-ville et Marché couvert
Accès piétonnier direct au Théâtre
par l'allée des Cordeliers

Auditorium de Villefranche

96 rue de la Sous-Préfecture
69400 Villefranche

Musée Paul-Dini

Place Faubert

69400 Villefranche

La Médiathèque Pierre-Mendès-France

79 rue des Jardiniers

69400 Villefranche

Cinéma Les 400 coups

Espace Barmondière

69400 Villefranche

Contact

Administration 04 74 65 15 40

theatre@theatredevillefranche.com

Licences d'entrepreneurs : 1113178(C1), 1113179(C2),

1113180(C3)



Le Théâtre et ses réseaux

Le Théâtre de Villefranche, scène conventionnée d'intérêt national pour l'art et la création

L'appellation « scène conventionnée d'intérêt national » réunit des structures de création et de diffusion soutenues par le ministère de la Culture en raison de leur action en faveur de la création artistique, du développement de la participation à la vie culturelle, de l'aménagement et de la diversité artistique et culturelle d'un territoire.

Le Groupe des 20 de la région Auvergne-Rhône-Alpes

Constitué de 27 lieux de création et de diffusion pluridisciplinaires, le Groupe des 20 contribue à la démocratisation culturelle en favorisant l'accès du plus grand nombre aux œuvres et en accompagnant les artistes dans leurs recherches et réalisations.

Installées au plus près des habitants, les scènes membres du Groupe des 20 portent des projets artistiques exigeants qui fondent souvent une première expérience de spectateur.

Formation, dialogue avec les différents réseaux professionnels en France et en Europe, coproduction, structuration de la diffusion concrétisent la politique du Groupe des 20 en matière de spectacle vivant.

Le Groupe des 20 Auvergne-Rhône-Alpes

Le Dôme Théâtre – Albertville / Théâtre du Parc – Andrézieux-Bouthéon / Théâtre des Collines – Annecy / Château Rouge – Annemasse / Théâtre d'Aurillac / Quelque p'Arts – Bouliou-lès-Annonay / Théâtre de Bourg-en-Bresse / Théâtre Jean-Vilar – Bourgoin-Jallieu / Le Sémaphore – Cébazat / Le Polaris – Corbas / La Coloc' de la culture – Courmond'Auvergne / La Rampe-La Ponatière – Echirrolles / Espace 600 – Grenoble / La 2Deuche – Lempdes / La Renaissance – Oullins / Train Théâtre – Porte-lès-Valence / Théâtre de Privas / Centre Culturel – La Ricamarie / Quai des Arts – Rumilly / La Mouche – Saint-Genis-Laval / Quai des Arts – Rumilly / Maison des Arts du Léman – Thonon-les-Bains / Théâtre Les Quinconces – Vals-les-Bains / La Machinerie – Théâtre de Vénissieux / Théâtre du Vellein – Villefontaine / Théâtre de Villefranche / Le Grand Angle – Voiron / Yzeurespace – Yzeure



Nos actions sur la saison 2019/2020

Création et diffusion en Auvergne-Rhône-Alpes

Un réseau d'accompagnement artistique

Cette saison, le Groupe des 20 accompagnera trois équipes artistiques en coproduction et diffusion :

Cie 32 Novembre, Jérôme Helfenstein, Maxime Delforges, À VUE. Magie performative

Cie Atelier du Capricorne, Céline Porteneuve, Le Journal secret du Petit Poucet (théâtre JP)

Cie Mauvais Coton, Vincent Martinez, Impermanence (cirque)

La route des 20

Chaque année en janvier, le Groupe des 20 organise une rencontre professionnelle entre compagnies et responsables de programmation.

Le Groupe des 20 travaille en partenariat avec la Région Auvergne-Rhône-Alpes et le ministère de la Culture-Direction régionale des Affaires culturelles, qui le soutiennent pour l'ensemble de ses activités.



Le Théâtre de Villefranche remercie ses partenaires et ses mécènes pour leur soutien

Partenaires publics



Entreprises partenaires et mécènes

Partenaires



Associés



Partenaires médias



Ils nous parlent de leur engagement à nos côtés :

Assur Ma...

« Le partenariat d'ASSUR MA... avec Le Théâtre de Villefranche conforte notre positionnement d'assureur des entreprises avec à la fois un ancrage fort auprès du tissu économique et culturel de la région et une ouverture sur toutes les formes d'échanges et de partage. »

DENIS GUYARD, GÉRANT

Blédina

« Blédina, leader de l'alimentation infantile, implanté en Calade depuis plus de 100 ans, soutient Le Théâtre de Villefranche depuis de nombreuses années et se félicite de soutenir le rayonnement de la culture à Villefranche et de pouvoir partager avec ses salariés la qualité de la programmation offerte. »

YVAN MOLINER, DIRECTEUR BLÉDINA VILLEFRANCHE

Koden

« Koden, entreprise implantée localement depuis de nombreuses années, est fière d'accompagner Le Théâtre de Villefranche et toute son équipe et les remercie chaleureusement pour tous ces moments riches en découvertes et émotions. »

CORYNNE MATHIAS, RESPONSABLE D'AGENCE

Société Atypique

« Notre société Atypique s'attache à soutenir des projets qui ont du sens. La culture et le théâtre restent pour nous le meilleur moyen de s'émouvoir et de se questionner. Nous souhaitons donc contribuer à la vie culturelle de notre territoire. »

LE GÉRANT

Sotradel Solutions logistiques et transports

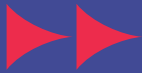
« Nous avons la chance d'avoir une belle scène sur notre territoire : notre partenariat avec Le Théâtre de Villefranche s'intègre pleinement à l'engagement sociétal de SOTRADEL Logistique et Transports. C'est une façon d'amener la culture à l'entreprise, d'aiguiser la curiosité et l'ouverture d'esprit. Nous sommes heureux de permettre à nos collaborateurs d'avoir accès à une riche diversité de spectacles. »

NOËL COMTE, PRÉSIDENT

Traiteur B. Bertrand et Fils

« Vatel saurait nous rappeler le lien étroit qui peut exister entre acteur et traiteur... Par conséquent, nous sommes très heureux de pouvoir apporter notre pierre à l'édifice culturel de notre chère Villefranche. »

JÉRÔME BERTRAND, GÉRANT



THÉÂTRE DE VILLEFRANCHE



Théâtre de Villefranche

Place des Arts – CS 90301
69665 Villefranche-sur-Saône cedex
04 74 68 02 89

www.theatredevillefranche.com

